

入館方法、開館時間、休館日、展示、イベント等の最新情報は東京国立博物館ウェブサイトをご確認ください。また、館内のインフォメーションや、Facebook、Twitter、Instagram、メールマガジンでも最新情報をご案内しています。

ウェブサイト <https://www.tnm.jp/>



## 開館時間

9:30～17:00

※特別展の開館時間は、別途ご確認ください

※黒田記念館は17:00まで(通年)

※入館は閉館の30分前まで

## 休館日

月曜日[祝・休日の場合は開館、翌平日休館]、

年末年始[12月26日(月)～2023年1月1日(日・祝)]

※その他、臨時休館・臨時開館あり

## 観覧料(総合文化展)

一般 1,000円、大学生 500円

※特別展の観覧料や入館方法は、別途ご確認ください

※障がい者とその介護者1名は無料。入館の際に障がい者手帳等をご提示ください

※高校生以下および満18歳未満、満70歳以上の方は、総合文化展について無料。

入館の際に年齢のわかるもの(生徒手帳、健康保険証、運転免許証など)をご提示ください

※5月18日(水)、9月19日(月・祝)、11月3日(木・祝)は総合文化展のみ無料

## ご案内

Wi-Fiのご利用

構内のほぼ全域で無料Wi-Fiをご利用いただけます。

SSID: TNM\_Free\_Wi-Fi パスワード: 1089wifi

総合文化展 無料ガイドアプリ「トーハクナビ」

スマートフォンにダウンロードしてお楽しみください。



アクセス: JR上野駅公園口・鶯谷駅南口下車 徒歩10分  
東京メトロ上野駅・根津駅、京成電鉄京成上野駅下車 徒歩15分  
住所: 〒110-8712 東京都台東区上野公園13-9  
お問合せ: 050-5541-8600(ハローダイヤル)

表紙: 古今珍物集覧(部分) 一囀斎国輝筆 明治5年(1872)

※掲載の情報は2022年3月現在のものです。内容は予告なく変更する場合があります

# 案内と地図



東京国立博物館  
TOKYO NATIONAL MUSEUM





## 東京国立博物館へようこそ

東京国立博物館は、明治5年(1872)、湯島聖堂の大成殿で開催された博覧会から始まる、日本で最も長い歴史をもつ博物館です。令和4年(2022)には、創立150周年を迎えました。日本と東洋の美術および考古などさまざまな文化財について、収集、保存、修理、管理、展示、調査研究、教育普及事業などを行っています。

東京国立博物館の所蔵品は約12万件(うち国宝89件、重要文化財648件)、質・量ともに日本一のコレクションです(2022年3月末現在)。総合文化展では、常時約3,000件を展示しています。



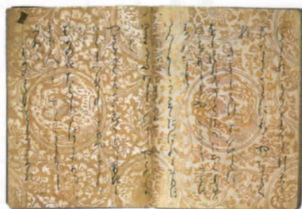




刀剣・甲冑

重文 櫛鳥糸肩赤威胴丸  
室町時代・15世紀  
秋田一季氏寄贈

主な  
所蔵品



書跡

国宝 古今和歌集(元永本)  
平安時代・12世紀 三井高大氏寄贈



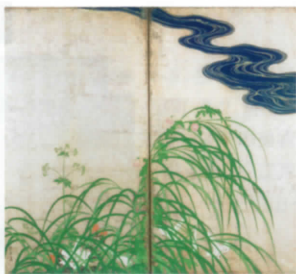
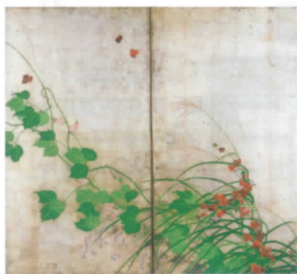
漆工

国宝 八橋詩絵螺鈿硯箱  
尾形光琳作 江戸時代・18世紀



着物

重文 縫箱  
紅白段短冊八橋雪持柳模様  
安土桃山時代・16世紀



絵画

重文 夏秋草図屏風  
酒井抱一筆 江戸時代・19世紀



絵画

重文 湖畔  
黒田清輝筆 明治30年(1897)



浮世絵

富嶽三十六景・凱風快晴  
葛飾北斎筆 江戸時代・19世紀



仏像

重文 菩薩立像  
鎌倉時代・13世紀



陶磁

重文 色絵月梅図茶壺  
仁清 江戸時代・17世紀



考古遺物

重文 遮光器土偶  
縄文時代(晩期)・前1000~前400年  
青森県つがる市木造亀ヶ岡出土



東洋の美術

ナーガ上のブツダ坐像  
アンコール時代・12世紀  
フランス極東学院交換品



東洋の美術

国宝 紅白芙蓉図軸  
李迪筆 中国 南宋時代・慶元3年(1197)

## ■ 本館(日本ギャラリー)

2階は日本美術の流れをたどる時代別展示、1階はジャンル別展示で構成。昭和13年(1938)開館。渡辺仁設計。コンクリート建築に瓦屋根をのせた「帝冠様式」の代表的建築。平成13年(2001)、重要文化財に指定。

## ■ 平成館(特別展・日本の考古)

2階は特別展専用の展示室。1階は考古展示室、企画展示室、講堂、ラウンジ、ドリンクコーナーなど。平成11年(1999)開館。平成27年(2015)10月に考古展示室がリニューアルオープン。

## ■ 東洋館(アジアギャラリー)

中国・朝鮮半島・東南アジア・西域・インド・エジプトなどの美術と工芸、考古遺物を展示。地下1階にTNM&TOPPAN ミュージアムシアター、別棟にはレストランも。昭和43年(1968)開館。谷口吉郎設計。平成25年(2013)1月リニューアルオープン。

## ■ 法隆寺宝物館(法隆寺献納宝物)

明治11年(1878)に奈良・法隆寺から皇室に献納された宝物約300件を収蔵。1階にレストラン。現在の建物は平成11年(1999)開館。谷口吉生設計。平成28年(2016)4月リニューアルオープン。

東京国立博物館  
公式キャラクター



## ■ 表慶館

明治42年(1909)、後の大正天皇ご成婚を記念して開館。片山東熊設計。明治末期の洋風建築を代表する建物として、昭和53年(1978)、重要文化財に指定。特別展・イベント開催時を除き休館中。

## ■ 黒田記念館

黒田清輝の遺言により、昭和3年(1928)に竣工、平成27年(2015)1月にリニューアルオープン。岡田信一郎設計。黒田記念室と特別室で黒田清輝の作品を展示。特別室は年3回、各2週間ずつ開室。入館無料。

## ■ 庭園と茶室

年2回、春と秋に開放する庭園には、円山応挙の障壁画(現在は複製)のある応挙館や、狩野派による楼閣山水図のある九条館のほか、六窓庵・転合庵・春草廬の5棟の茶室があり、茶会・句会等に利用可能(事前申込制、有料)。

## ■ 黒門

旧因州池田屋敷表門。旧丸の内大名小路(現在の丸の内3丁目)にあった鳥取藩池田家江戸屋敷の正門。昭和26年(1951)、重要文化財に指定。黒門開放は原則として土・日曜、祝日の10:00~16:00。\*天候により中止

## ■ 資料館

美術や考古、歴史に関する図書・写真資料の閲覧・複写・レファレンスサービス。資料館のみを利用の場合は西門からご入館ください。  
入館無料、事前申込等は不要。[開館時間] 9:30~17:00/[資料閲覧受付] 9:30~16:00  
休館日:土・日曜、祝・休日、毎月末日(土・日曜、祝・休日の場合は前日)、年末年始 臨時休館あり

## ■ 正門プラザ

チケット売場・インフォメーション・託児室(事前申込制)などがあります。併設のミュージアムショップは入館料なしでご利用いただけます。

\*作品画像はすべて東京国立博物館蔵。作品保存のため定期的に展示替えを行っています。展示作品・展示期間等は当館ウェブサイトをご覧ください。