

有田ポーセリンパーク



交通のご案内

佐賀空港	車約1時間10分	波佐見有田 I.C.	有田ポーセリンパーク
	長崎自動車道→西九州自動車道		
長崎空港	車約40分	有田 I.C.	有田ポーセリンパーク
	長崎自動車道→西九州自動車道		
福岡空港	車約1時間20分	有田駅	有田ポーセリンパーク
	九州自動車道→長崎自動車道→西九州自動車道		
	地下鉄5分	博多駅	有田駅
		JR特急1時間20分	タクシー約8分
		佐世保駅	4km
		JR特急30分	

ドライブ・アクセス

太宰府インターより	約 70分
鳥栖インターより	約 60分
佐賀大和インターより	約 40分
熊本インターより	約100分
佐賀空港より	約 70分
長崎空港より	約 40分
福岡空港より	約 80分

JR・アクセス

博多駅から有田駅まで1時間に1本の特急みどりで所要時間1時間20分。有田駅からはタクシー利用で約8分。

※武雄温泉、嬉野温泉、ハウステンボス等からは、一般国道、県道利用でそれぞれ30分程度の距離です。

■営業時間 3月から11月まで AM 9:00 → PM5:00
12月から2月まで AM10:00 → PM4:00

■定休日 毎週火曜日 但し、火曜日が祝祭日の場合と有田陶器市(4月29日～5月5日)・盆休み(8月12日～8月16日)・年末年始(12月30日～1月3日)は平常通り営業致します。

■駐車場 ●大型バス…50台収容(無料) ●乗用車…1,500台収容(無料)

※施設改修等の都合による臨時休園がございますので、お出かけ前にお確かめください。

■入場料金

大人	中・高校生	小学生以下
1,000円	500円	無料

(平成13年3月16日 改定)

有田ポーセリンパーク

〒844-0014 佐賀県西松浦郡有田町中部乙370番地2
TEL0955-42-6100 FAX0955-42-6287



豪華絢爛なバロック建築

“ツヴィンガー宮殿”



エルベのフィレンチェとよばれるドイツのドレスデンにあってバロック建築の華といわれるツヴィンガー宮殿（現在陶磁器美術館）をそっくり再現しました。

18世紀、この宮殿を建てたザクセン侯国のアウグスト1世は、有田焼をこよなく愛しました。今もなお2,000点以上ものコレクションがこの宮殿に眠っています。この王こそ、ヨーロッパ最初の磁器、マイセン焼を作らせた人。まさに有田焼ゆかりの宮殿なのです。



色絵置物「トリトンとヴィーナス」
(19世紀 マイセン窯)



柿右衛門様式(1680年頃)



ツヴィンガー宮殿右ウイング

「明治期の
有田磁器の間」

ティールーム








“ベルビュー” ツヴィンガー宮殿左ウイング

ツヴィンガー宮殿内の優雅なティールームです。静かな音楽が流れる落ち着いた空間の中で、マイセン焼などの世界の高級食器を手に、バロック庭園を眺める時、ヨーロッパの王侯貴族の雰囲気を楽しめます。



施設のご案内

園内地図

-  福祉用トイレ
-  トイレ
-  救急介護室
-  ロッカー
-  車いす・ベビーカー
-  ベビーコーナー
-  電話



① チケット売場

② ゲート

ベビーカー、車椅子の貸出しの
お問い合わせはこちらで

③ ウェルカムハウス

(救急介護室、コインロッカー)
カンタベリーをはじめ、輸入商品
やお酒を販売しています。
すてきなワインと出会えるかも！

④ アリタハウス



有名な黒元からお手ごろな有田焼まで
各種取り揃えております。
有田ならではの土産は、ここで決まり！

⑤ レストラン「リンデンバウム」 「ポーセリンロード」

直営牧場で肥育した伊万里牛や、ニュー
ジーランドの製法で作った地ビール、
伊万里クラフトビールをご賞味下さい。

⑥ スナックスタンド「ライン」

特製オリジナル「ソフトクリーム」
食べたらおもわず「うまい」の一言！

⑦ ポーセリンヒストリー館



有田焼の歴史を紹介しています。
時期によっては、企画展を開催します。
大きな磁器製チェスも人気。

⑧ VOCシアター (休館中)

⑨ マイセン広場

⑩ ファンシーハウス

ガーデニンググッズやかわいいい
ぬいぐるみがお待ちしております

⑪ メルヘンハウス (休憩所)

⑫ ポーセリンハウス

マイセンをはじめ世界の名窯や
ポーセリンドールに囲まれて、
ちょっぴりヨーロッパ気分！

⑬ クレイクラフト

機械化された焼物づくりの代表、
ロクロマシンを展示しています。
(曜日によっては実演、体験が
楽しめます。)

⑭ 有田焼工房



旅の思い出にあなたの個性で、世界に
1つしかないオリジナルの有田焼を作
りませんか？
(お届けまで約1か月かかります。)
ロクロの実演も楽しめます。

⑮ 登り窯

天狗谷古窯を再現しました。

⑯ ツヴィンガー宮殿

⑰ ティールーム「ベルビュー」

⑱ バロック庭園／磁器噴水

磁器製噴水の前で素敵な記念
写真を撮どうぞ。



季節の花に囲まれ15分ごとに
磁器ベルが時を刻みます。

有田ポーセリンパーク ガイドマップ

入園無料

GUIDE MAP



17世紀以降、ヨーロッパの王侯貴族を魅了し、世界の陶磁器に影響を与えた有田焼の里ならではのテーマパーク「有田ポーセリンパークのんのこの郷」。まず目に飛び込んでくるのがツヴィンガー宮殿。ポーセリンパークのシンボルともいえる建物で、18世紀初頭のドイツ・バロック建築の華といわれた宮殿を忠実に再現した華麗な建物。内部には、江戸幕末～明治初期までの輸出向けに制作された作品の他、数々の有田焼(古伊万里)を一堂に展示。また、園内随所のガーデンでは、四季折々の花々と鮮やかな緑が心を癒してくれます。大人からお子様までゆつくりと楽しんでいただける施設を展開しています。

1 みやげ屋 蔵

SOUVENIR SHOP KURA

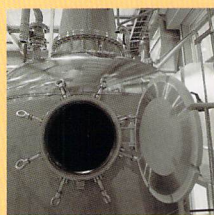
宗政酒造自慢の焼酎・清酒などの他、蔵限定商品やここでしか手に入らない希少な商品など蔵元ならではの商品を豊富に取り揃えました。また地元特産のお土産などもご用意しております。清酒、焼酎の試飲もできますので、吟味しながらお買い物をお楽しみいただけます。



2 やきもの市場

YAKIMONO OUTLET SHOP

陶磁器専門アウトレットショップ有田ならではの品揃えで、小皿、小鉢、お茶碗や湯のみ、マグカップ、急須、どんぶりなど掘出し価格で販売。



ポーセリンパークに隣接する宗政酒造の有田蔵では、焼酎・清酒の製造行程がご見学いただけます。※土曜日の一部、日曜日・夏期冬期休暇中は稼働しておりません。

酒蔵見学のご案内

見学無料
要予約



6 ヒストリー館

EVENT & EXHIBITION HALL
多目的ホールです。



11 ツヴィンガー宮殿

ARITAPORCELAIN DISPLAY ROOM

展示室では、世界的に名を知られる「有田焼」、初期伊万里・古伊万里・柿右衛門・鶴島藩窯様式をはじめ江戸・明治の最盛期までの作品を展示。400年におよぶ有田焼の歴史の中でも重要な作品の数々をご覧いただけます。また、1870年代のウィーン万博に実際に展示された大花瓶(H182cm)は必見です。

9 グラウンドゴルフ場

GROUND GOLF COURSE

楽しい仲間での各種大会などにもご利用いただけます

10 ハロック庭園

BAROQUE GARDEN



大満足の
ボリューム
食べ放題

地産地消
新鮮安心な食材で美味しい

BUFFET-STYLE RESTAURANT

3 山海酒房 のんのこ

SANKAISHUBO NONNOKO

佐賀の食材、地元の素材を使った体にやさしい郷土料理など、豊富なメニューが並ぶバイキングレストランです。

4 香蘭社

KORANSHA

日常食器から美術品・万華鏡などを展示販売。有田色絵磁器の文様を集大成した意匠は、「香蘭社スタイル」として世界中で愛されています。



7 絵付け・手びねり・ろくろ体験 有田焼工房

ARITA WARE STUDIO
工房では、絵付けやろくろろひきが体験できます。ここでしか体験できない「焼酎入り徳利」も人気。専門のスタッフがご指導しますので、あなただけのオリジナルの有田焼を創作していただけます。



8 天狗谷古窯 登り窯

UP SLOPE KILN
陶祖李平が有田ではじめて陶器を焼いたと言われている日本磁器創成期の天狗谷古窯をもとに再現。



5 旬鮮酒房 蔵

SHUNSENSHUBO KURA

有田名物呉豆腐を使った料理や新鮮な魚介類の料理で、蔵元のお酒も堪能できます。少人数様から団体様まで座敷席でおくつろぎいただけます。奥のホールも含めて、様々な催しの他、各種宴会や仏事、仕出しなどにも幅広く対応致します。