

いざゆか  
モダン都市大阪



浪花見物に  
参りませう



大阪市立住まいのミュージアム

大阪くらしの今昔館



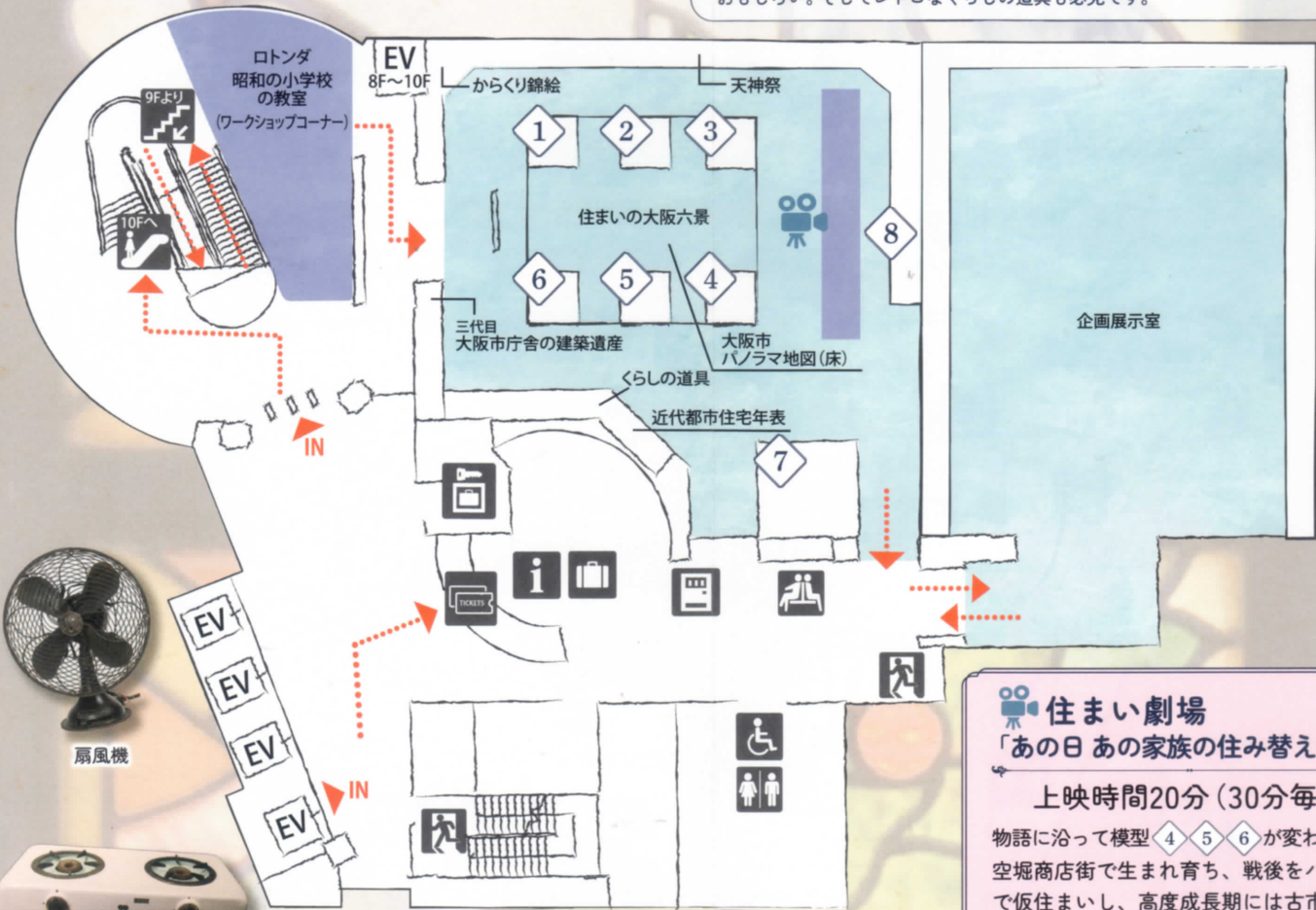
Osaka Museum of Housing and Living



# モダン大阪パノラマ遊覧

～おしゃれでおもしろい大阪の街～

明治の文明開化から大正・昭和の大大阪への発展、そして戦災と戦後の復興への歴史を再現した精巧な「住まいの大阪六景」を中心に、都市に住む楽しみをテーマにした大阪新名所・通天閣、天神祭、賑わいの心斎橋筋商店街など、動きのあるジオラマ模型もおもしろい。そしてレトロなくらしの道具も必見です。



\*大阪ガス株式会社蔵



**住まい劇場**  
 「あの日 あの家族の住み替え物語」

上映時間20分 (30分毎)

物語に沿って模型 **4** **5** **6** が変わります。  
 空堀商店街で生まれ育ち、戦後をバス住宅で仮住まいし、高度成長期には古市中団地に引っ越した、ある女性の住み替え物語。  
 ナレーターは女優の八千草薫さん。

- チケットカウンター
- インフォメーション
- コインロッカー
- 荷物一時預かり ¥300
- 非常出口
- 休憩コーナー
- トイレ
- 車イス対応トイレ
- 自動販売機



# 8階フロアマップ

## 1 川口居留地 文明開化と西洋館

聖三一教会を中心に明治17年(1884年)の川口居留地を1/50のスケールで復元。当時としてはめずらしい西洋館が建ち並ぶ。



## 2 北船場 旧大坂三郷の近代化

御堂筋が拡幅される前は、堺筋がメインストリートであった。昭和7年(1932年)、近代化されていく北船場の町並みを1/100で復元。



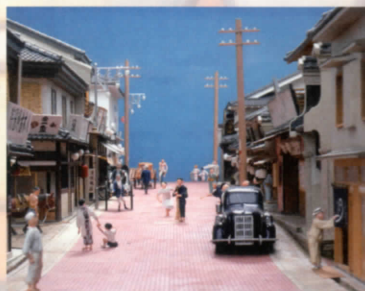
## 3 大大阪新開地 市街地の拡大と近代長屋

1930年代、大阪市の周辺に建てられた近代的な長屋住宅を再現。従来の和風長屋に加えて、西洋風のモダンなものや邸宅風の長屋が特徴。



## 4 空堀通 商店街・路地・長屋

昭和13年(1938年)の空堀商店街を忠実に復元。当時路地で行われていた地藏盆の風景を、1/50のスケールで再現。



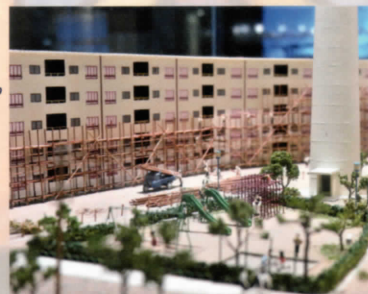
## 5 城北バス住宅 転用住宅と戦災復興

戦後の住宅難に対応して昭和21年(1946年)に仮設的に設置。廃車となった木炭バスを転用した大阪市営住宅を1/50のスケールで復元。



## 6 古市中国地 計画的団地の開発

1950年代、高度経済成長期に先駆けて建設された、鉄筋コンクリートの大阪市営の団地。当時の最先端の住まいを1/100で復元。



## 7 大阪新名所 通天閣とルナパーク

明治45年(1912年)に開業した一大歓楽地「新世界」。シンボルタワーである通天閣と遊園地ルナ・パークを再現。パリのエッフェル塔と凱旋門を模した初代の通天閣に出会えます。



## 8 心斎橋筋商店街1927 都市の賑わい

昭和2年(1927年)に作られた「心斎橋筋案内」を参考に、心斎橋筋商店街を再現。ウィンドウショッピングを楽しむ「心ぶら」という言葉がはやりました。



他にもからくり錦絵-開化の大阪-、天神祭1921-水都の祝祭-、大阪市パノラマ地図、三代目大阪市庁舎の建築遺産、くらしの道具、近代都市住宅年表など近代大阪の魅力が満載です。



# 9階フロアマップ (9月中旬~4月上旬)

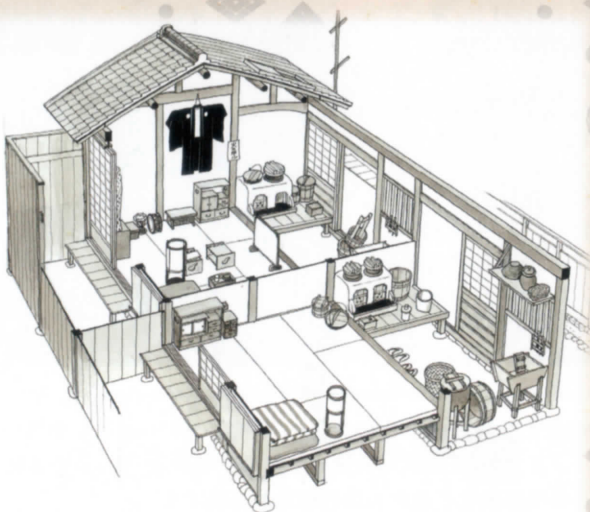
## なにわ町家の歳時記

～ぶらり歩いて体感する 大坂の町 商家の賑わい～

1830年代(天保年間)の大坂の町並みを実物大で再現。  
軒を並べる大・小の町家、ひときわ高い火の見櫓(やぐら)。  
町の入り口の木戸門をくぐると風呂屋や会所家のある大坂の町。  
路地を抜けると裏長屋の世界。200年前の町並みを自由に散策できます。

### 風呂屋

**風呂屋シアター**  
江戸時代の暮らしを映像で楽しく学べます。  
【上映開始時間】  
10:10~/10:55~/11:40~/  
12:25~/13:10~/13:55~/  
14:40~/15:25~/16:10~



裏長屋の暮らし\*



### 裏長屋と路地



### 唐物屋



### 本屋



鬼瓦



子犬のろくちゃん



薬屋看板

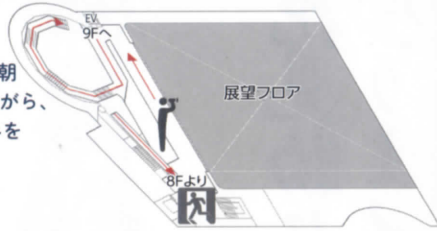
- 音声ガイド
- 非常出口
- トイレ



大阪くらしの今昔館は大阪の「住まい」を中心に、「暮らし」から「まちづくり」までをテーマにした歴史ミュージアムです。10階展望フロアで江戸時代の町並みを一望、9階で実物大の江戸時代へタイムトラベル、そして8階でモダン大阪のジオラマワールドをお楽しみください。

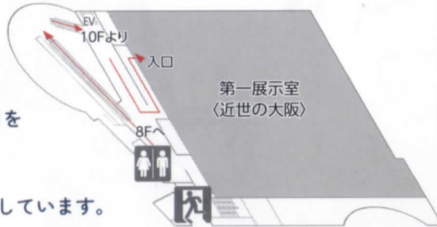
**10F**

人間国宝で落語家の桂米朝さんによる解説を聞きながら、江戸時代の大坂の町並みを一望できます



**9F**

実物大の町並み「大坂町三丁目」。光と音で町と町家の1日を演出します。音声ガイド(有料)、QR解説(無料)もご用意しています。

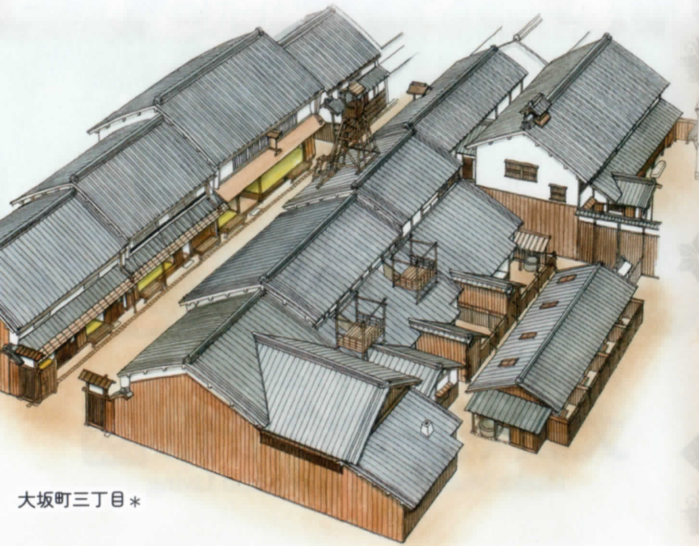


**8F**

常設展示室では、近代の大坂の街の変遷をジオラマと映像で紹介。企画展示室では多彩なテーマで展覧会を開催。



※全フロア Osaka Free Wi-Fi 対応



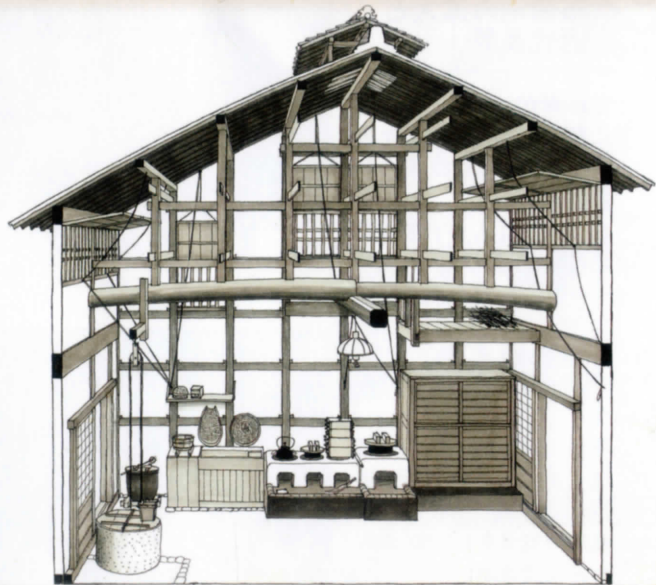
大坂町三丁目\*



呉服屋



薬屋



薬屋台所の土間\*

\*穂積和夫氏画

**利用案内**

- ◆開館時間 午前10時～午後5時(入館は午後4時30分まで)
- ◆休館日 火曜日 年末年始
- ※上記のほか臨時休館することがあります。ホームページ等で休館日をご確認ください。

- ◆アクセス ・Osaka Metro堺筋線・谷町線、阪急電鉄「天神橋筋六丁目」下車3号出口直結
- ・JR「天満」下車 商店街を北へ650m

◆入館料

常設展：一般 600円 / 団体 500円  
高・大学生 300円 / 団体 200円(要学生証原本提示)  
企画展：300円

常設展 + 企画展セット券：一般 800円 / 団体 700円  
高・大学生 500円 / 団体 400円(要学生証原本提示)

- ※団体は20名以上
- ※中学生以下、障がい者手帳、ミライID等持参者(介護者1名含む)、大阪市内在住の65歳以上の方は無料(要証明書原本提示)
- ※当日に限り再入館可能(要チケット提示)

◆必ずお読みください

- ・当館は感染症対策をおこなっております。ご理解とご協力をお願いします。
- ・大きな荷物やリュック、傘やスポーツ用品、長い棒状のもの、危険物などは持ち込みできません。受付にて一時預り可(有料:300円)。
- ・館内は禁煙です。
- ・館内での飲食はご遠慮下さい。水分補給は休憩コーナーにてお願いします。

来館の記念にスタンプをどうぞ

大阪市立住まいのミュージアム

**大阪くらしの今昔館**

〒530-0041 大阪市北区天神橋6丁目4-20 住まい情報センタービル8階  
TEL: 06-6242-1170 FAX: 06-6354-8601  
<https://www.osaka-angenet.jp/konjyakukan/>

