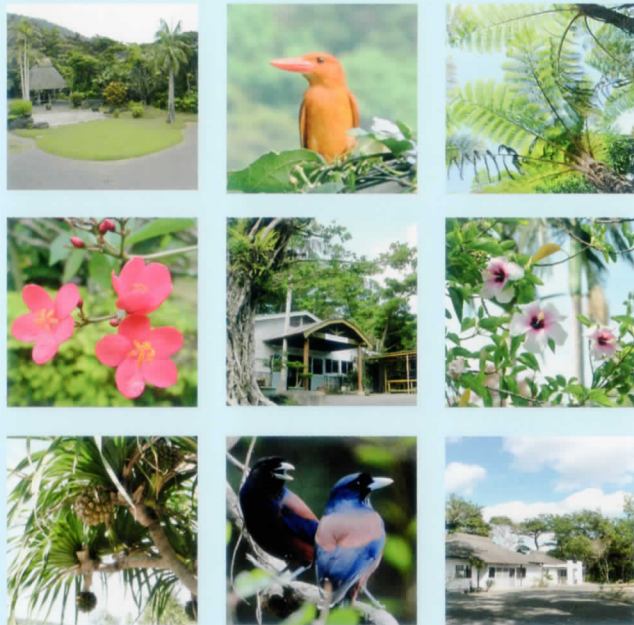


自然に囲まれた亜熱帯植物庭園

1万5千坪の敷地内にハイビスカスやブーゲンビリアなど、美しい花の香りと、豊かな自然に囲まれた庭園の中で大島紬の工程を見学できます。



大島紬村園内にはルリカケスやオーストンオアカゲラなどの貴重な奄美の動植物が生息しており、運がよければ国の天然記念物である野鳥などを観察することができます。



INFOMATION

営業時間 9:00～17:00

休館日 年末年始 12/31、1/1

※台風等の悪天候の場合、臨時休業有り

お土産品ギャラリーショップ



アクセス



空港から奄美市内
行のバス・車に
て約20分

奄美市内から空港
行のバス・車に
て約30分

国道沿い大島紬村
入口バス停より
徒歩2分

株式会社 大島紬村

〒894-0411 鹿児島県大島郡龍郷町赤尾木 1945
TEL 0997 62 3100 FAX 0997 62 3108
大島紬村 WEB サイト <http://www.tumugi.co.jp>



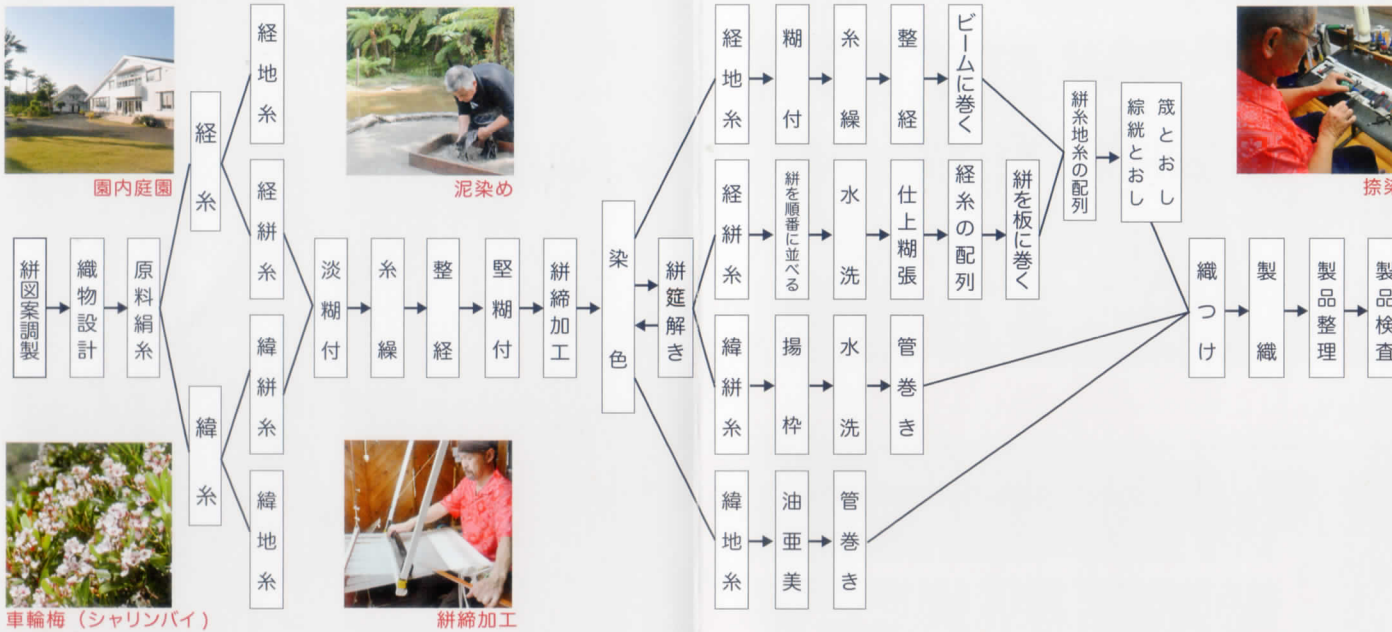
oshima tsumugimura

大島紬村

日本が世界に誇る伝統工芸品

本場奄美大島紬を見学して奄美の思い出作りに

大島紬製造工程



所要時間
30分



大島紬の生産工程を見る

生産工程見学 (当日最終受付16:30)

大島紬村では日本を代表する絹織物である本場奄美大島紬の実際の製造工程を見学することができます。奄美大島でしか見ることのできない、亜熱帯の自然豊かな庭園を散策しながら大島紬村オリジナルの最高級大島紬をご覧ください。

泥田でTシャツを染める

所要時間
1時間30分



泥染め体験 (要予約)

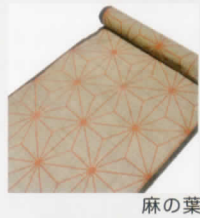
奄美大島と言えば大島紬、大島紬と言えば泥染め奄美旅行の思い出に泥染め職人さんと大島紬の絹糸を染める泥田にてオリジナルハンカチやTシャツ染めなどを体験でき、その日お持ち帰りできます(脱水後のお渡しとなります)

※軽装でお越し下さい。雨天でも可能ですが、泥田作業は屋外の為、雨具等はご持参下さい。染める素材はご用意しております。アイテムによって価格の違いがあり、お持ち込みも可能です。衣類や生地のみとさせていただきます。

体験受付時間 9:00 10:30 13:00 14:30

大島紬展示・販売・お土産品

日本女性の憧れである最高級大島紬をはじめ、大島紬のおしゃれなオリジナル紬製品 お土産品を数多く取り揃えております。



公式通販オンラインショップ

<http://www.amamialoha.com>

大島紬村楽天市場店

<http://www.rakuten.co.jp/tsumugimura/>

