

島根県立 古代出雲歴史博物館

Shimane Museum of Ancient Izumo

観覧ガイド

Viewing guide



ご案内

開館時間/9:00~18:00(11月から2月は9:00~17:00)

休館日/毎月第3火曜日(その日が祝日の場合は翌日が休館日)※変更する場合があります

- 手荷物を預かりいたします【情報交流室及びコインロッカー(返金方式)】
- 展示室内にはお手洗いがありません。ご注意ください。
- チケットの半券で、当日は何度でも入場いただけます。半券は博物館を出られるまでお持ちください。
- 係員の指示や注意事項をお守りください。

博物館をご利用いただくためのお願い

館内全体

ホール、展示室内ほか全体

傘の持ち込みはご遠慮願います。
入口の傘立てをご利用ください。

ペットや花など動植物を伴ってのご入館はご遠慮ください。

全館禁煙です。

展示室・中央ロビー

撮影される際には、フラッシュや三脚、自撮り棒等の固定具は使用しないでください。
特別展示室は撮影禁止です。

飲食(アメ・ガムを含む)はご遠慮願います。

筆記用具は、鉛筆のみとし、それ以外のペン類の使用はご遠慮願います。

携帯電話での通話はご遠慮ください。



ミュージアムカフェ Cafe maru café

飲物、地元食材を使った軽食などを
楽しむことができます。

営業時間/9:30~17:00

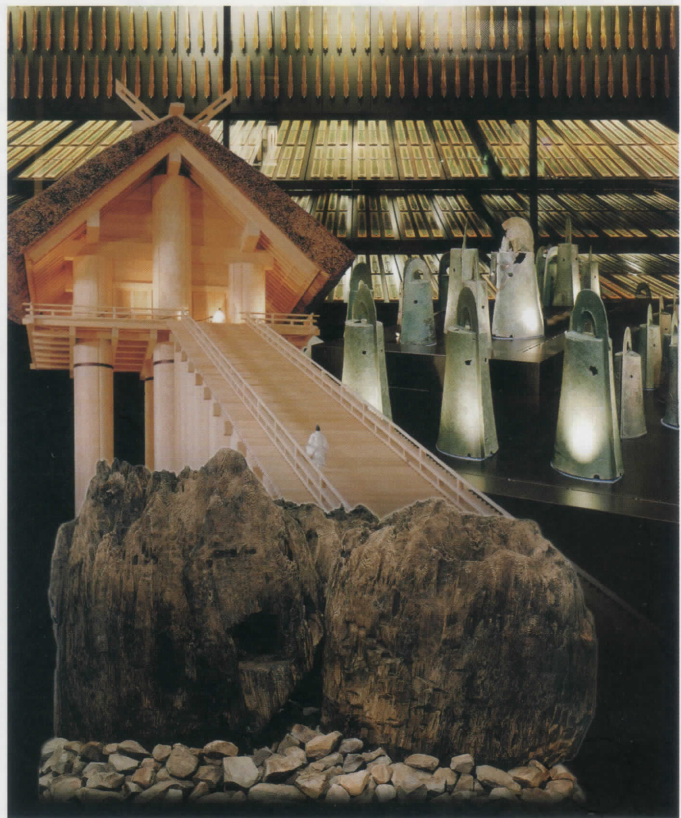
(11月~2月は16:30まで)

ラストオーダーは30分前

ミュージアムショップ Museum shop

博物館オリジナルグッズをはじめ、周辺地域の工芸品、歴史関連書籍、図録などを販売しています。

営業時間/9:00~17:30
(11月~2月は16:30まで) 中央ロビー・店舗は閉館まで営業

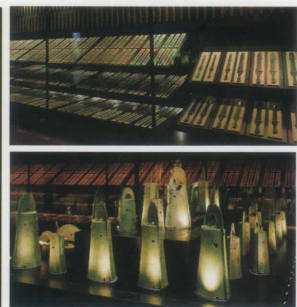
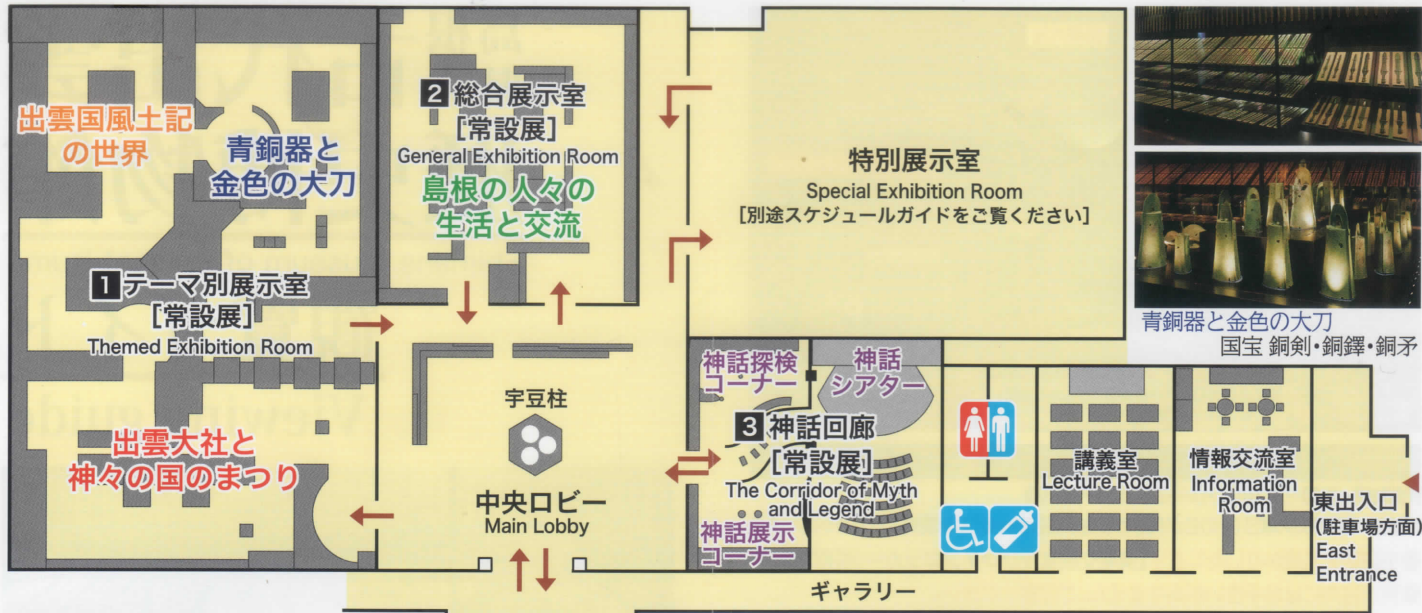


島根県立古代出雲歴史博物館
Shimane Museum of Ancient Izumo

出雲大社東隣り

〒699-0701 島根県出雲市大社町竹葉東9-4

TEL.0853-53-8600(代表) FAX.0853-53-5350 <http://www.izm.ed.jp>



青銅器と金色の大刀
国宝 銅剣・銅鐔・銅矛

中央ロビー

Main Lobby

平成12(2000)年に、出雲大社境内遺跡より出土した本殿の巨大柱(実物)を展示しています。



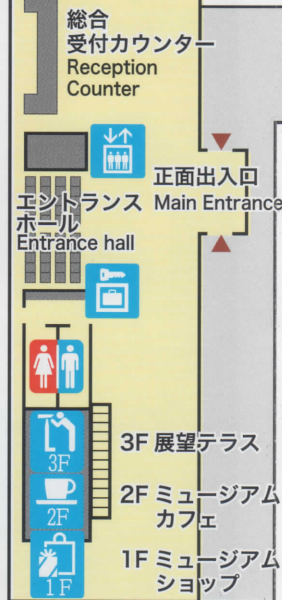
宇豆柱

1 テーマ別展示室 [常設展]

出雲大社と神々の国のまつり

Izumo Grand Shrine and Its Rituals

巨大神殿出雲大社の謎を中心として、神在月の伝承など古代から連綿と続く出雲大社の歴史を様々な角度から紹介します。



1 テーマ別展示室 [常設展]

出雲国風土記の世界

The World of the Izumo-no-kuni-Fudoki

古代の出雲の様子がいきいきと記された『出雲国風土記』を手がかりに、当時の“暮らし”を様々な角度から紹介するとともに、現代の暮らしにも息づく古代文化を探ります。

桂の並木道

この道は、たたら製鉄を伝えた金屋子神が白鷺に乗って「桂の木」に舞い降りたという言い伝えにちなんでいます。全長は約110mあり、高さが48mあったといわれる古代出雲大社の引橋(階段)と同じ長さです。

1 テーマ別展示室 [常設展]

青銅器と金色の大刀

The World of Bronze Implements and Great Swords

見る者を魅了する弥生時代の青銅器や古墳時代の豪族達が求めてやまなかった、豪華に装飾された大刀。いにしへの島根の人々が、これらの青銅器や大刀に何を託したのかを読み取り、島根という地域の成り立ちについて紹介します。

2 総合展示室 [常設展]

島根の人々の生活と交流

Life in Shimane
(Ancient-Modern Times)

島根の歴史と文化を特徴づける「四隅突出型墳丘墓」「出雲の玉作」「石見銀山」「たたら製鉄」を中心に、古代から現代に至る島根の人々の生活と交流の歴史を紹介します。実際に触れたり、体験できるコーナーもあります。

3 神話回廊 [常設展]

神話シアター 神話展示 神話探検

The Corridor of Myth and Legend

出雲神話の世界を映像で!

神話シアターの案内

【上演作品】
『中世のワロチ神話』
『オオクニヌシ神話』
『スサノヲ神話』
『風土記神話』

シアター上映時間
9:30~17:50(3月~10月)
9:30~16:50(11月~2月)
作品上映時間/各約20分

