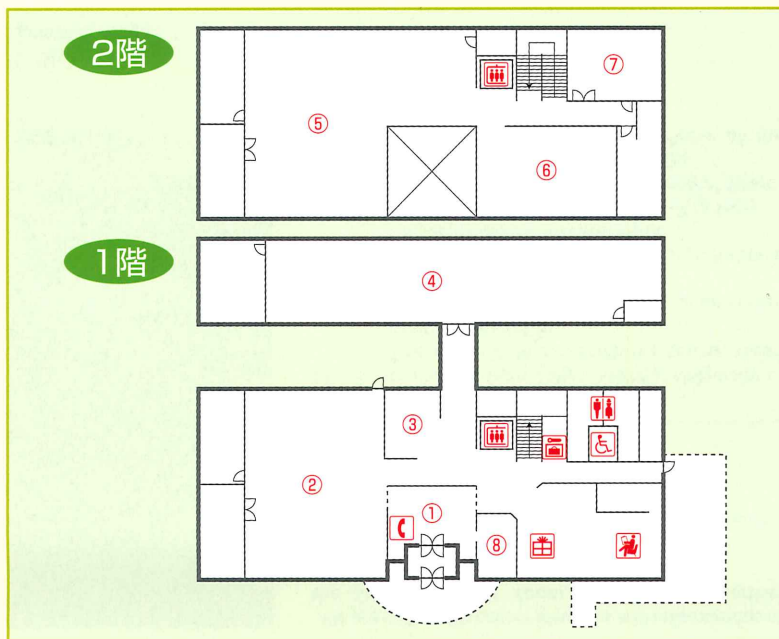


## 館内のご案内 Guide in pavilion

- ① エントランス Entrance
- ② 展示室1 Exhibition room 1
- ③ 情報コーナー Art Reference Service
- ④ アトリエ室 Atelier
- ⑤ 展示室2 Exhibition room 2
- ⑥ 展示室3 Exhibition room 3
- ⑦ 会議室 Conference room
- ⑧ 受付 Reception
- ミュージアムショップ Museum Shop
- トイレ Rest room
- 身障者用トイレ Rest room
- エレベーター Elevator
- ロッカー Locker
- 電話 Telephone
- 展望休憩スペース Break Space



ASAGO ART VILLAGE  
 〒679-3423 兵庫県朝来市多々良木739番地3  
 TEL 079-670-4111 / FAX 079-670-4113  
 739-3 Tataraagi, Asago-city, Hyogo 679-3423, JAPAN.  
 Phone:+81-79-670-4111 Fax:+81-79-670-4113  
<http://www.city.asago.hyogo.jp/>

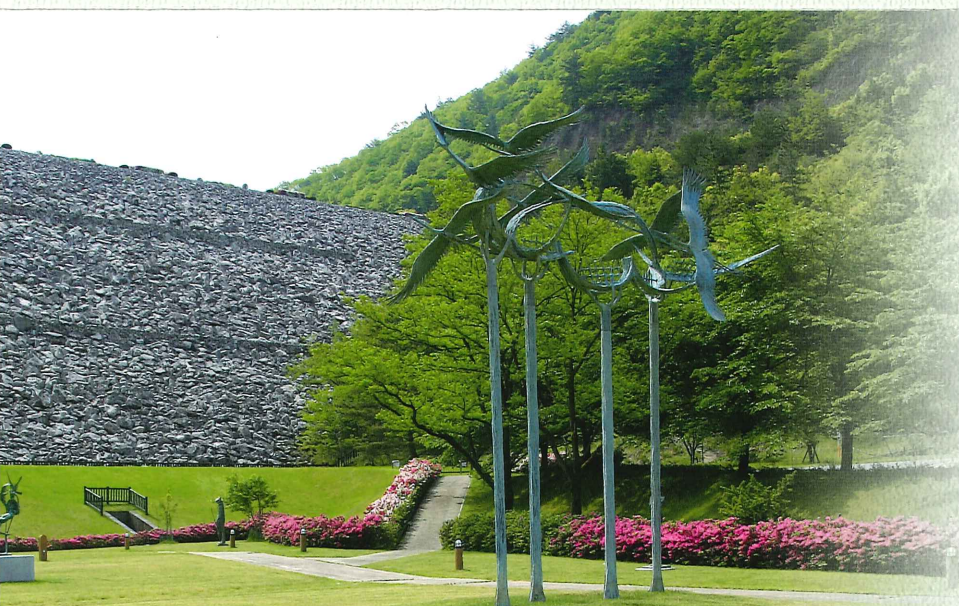
あさご芸術の森美術館 — 淀井敏夫記念館 —  
 問い合わせ



**Opening hour**  
 10:00-17:00  
 You are requested to enter the museum at least 30 min. before the closing time.  
**Closed**  
 Closed on Wednesdays. Except of national holidays.  
 Dec.25 - Jan.5 / Days of changing exhibitions  
**Admission**  
 Adult 500 yen / University and Senior high student 300 yen / Junior high and grade school 200 yen /  
 Group discount (20 persons minimum) 50 yen discount  
**Access to the ASAGO ART VILLAGE**  
 By J.R. 8 min. by taxi from the Nill station of Bantan line.  
 "Sanyou highway (Himeji-higashi) or Cuyugoku highway (Fukusaki) →  
 Bantan highway (Asago) → R312 → Museum

## INFORMATION

**利用のご案内**  
**開館時間** 午前10時～午後5時(入館は閉館30分前まで)  
**休館日** 水曜日及び祝日の翌日(水曜日が祝日の場合はその翌日)  
**観覧料** 一般…500円/大・高校生…300円/小学生…200円  
 20人以上の団体1人50円引き/障がい者手帳提示で本人と介助者1人無料  
 ひまわりコロネット利用可/各種福利厚生割引あり  
**交通** JR播但線…新井(に)駅下車 タクシーで8分  
 自動車…京阪神から120分、姫路から60分  
 山陽自動車道(姫路東IC)/中国自動車道(福崎IC)→播但連絡道  
 (朝来IC)→R312(多々良木交差点)→美術館



ASAGO ART VILLAGE

ダムのある美術館  
 あさご芸術の森美術館  
 — 淀井敏夫記念館 —





## ごあんない Informations

あさご芸術の森美術館は、6,000㎡もの広大な野外彫刻公園と屋内の美術館によって構成される芸術空間です。雄大なロックフィルダム(関西電力多々良木ダム)の直下に位置し、展示室とアトリエ室、芸術などの情報を提供する情報コーナーがあり、朝来市出身で日本近現代彫刻の先駆者淀井敏夫(1911~2005)の作品を屋内外に常設展示するほか、各種の展覧会やワークショップによる教育普及活動を展開します。

淀井ほか、朝来ゆかりの作家らの作品を多数所蔵しています。

春、夏、秋、冬、四季それぞれに様々な表情を見せる自然や芸術との対話を、このあさご芸術の森で、お楽しみください。

ASAGO ART VILLAGE provides space for art with both an indoor museum and a vast outdoor sculpture park, about 6,000㎡. This museum is in front of the huge rock-fill dam, and has functional exhibition rooms, ateliers, an art reference service corner. This museum permanently exhibits the works of the sculptor Toshio Yodoi(1911-2005), a pioneer of Japanese modern and contemporary sculptures, who was born in Asago. This museum also promotes education thorough various other exhibitions and workshops.

In addition to the works of Toshio Yodoi, this museum owns a collection of a large number of works by artists associated with Asago.

You can enjoy wonderful objects of arts and may have a view of seasonal expression.



## 収蔵作品 Collections



聖マントヒビ(1966年)  
Sacred Baboon



男の胸像(1929年)  
Bust of a Man

彫刻家淀井敏夫の作品を中心に朝来市主催の各種公募展の受賞作品のほか広く美術資料などを系統的に収集しています。

### 淀井敏夫の略歴

- 1911年 朝来市佐中に生まれる
- 1933年 東京美術学校(現東京芸術大学)彫刻科木彫部卒業
- 1965年 東京芸術大学教授
- 1978年 東京芸術大学名誉教授
- 1982年 日本芸術院会員
- 1994年 文化功労者に顕彰
- 1998年 二科会理事長
- 2001年 文化勲章受章
- 2005年 逝去



ローマの公園(1976年)  
Park in Rome



朝来、サナカの思い出(2004年)  
Remembrances of Sanaka in Asago

We are willing; To collect lifeworks and informations of the Sculptor Toshio Yodoi, and works by artists associated with Asago.

To collect works various exhibitions.

To obtain useful informations and material about art by category.

### A brief biography of Toshio Yodoi

- 1911 born at Sanaka, Asago city.
- 1933 graduated from Tokyo National University of Fine Arts and Music, Sculpture course, wood carving department.
- 1965 became professor at Tokyo National University of Fine Arts and Music.
- 1978 became professor emeritus at Tokyo National University of Fine Arts and Music.
- 1982 became member of The Japan Art Academy.
- 1994 received "the person of cultural merits" award.
- 1998 became chief director of Salon Nika.
- 2001 received "the person of the Order of the culture" award.
- 2005 passed away.