



The sea hotel  
*Ferry guide*

---

 **阪九フェリー**

北九州 新門司  
Shin moji



大阪 泉大津  
Izumi otsu

北九州 新門司  
Shin moji



神戸 六甲アイランド  
ROKKO Island



# せつ SETTSU

---

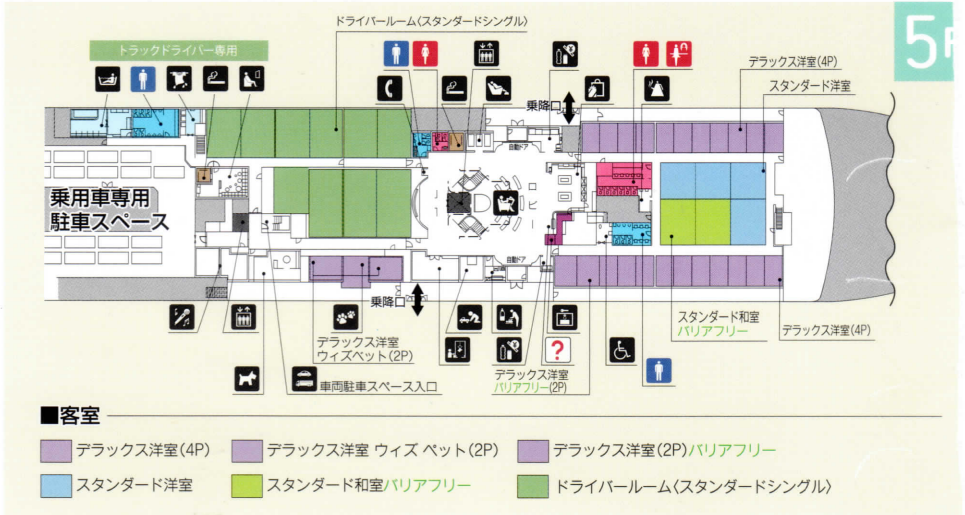
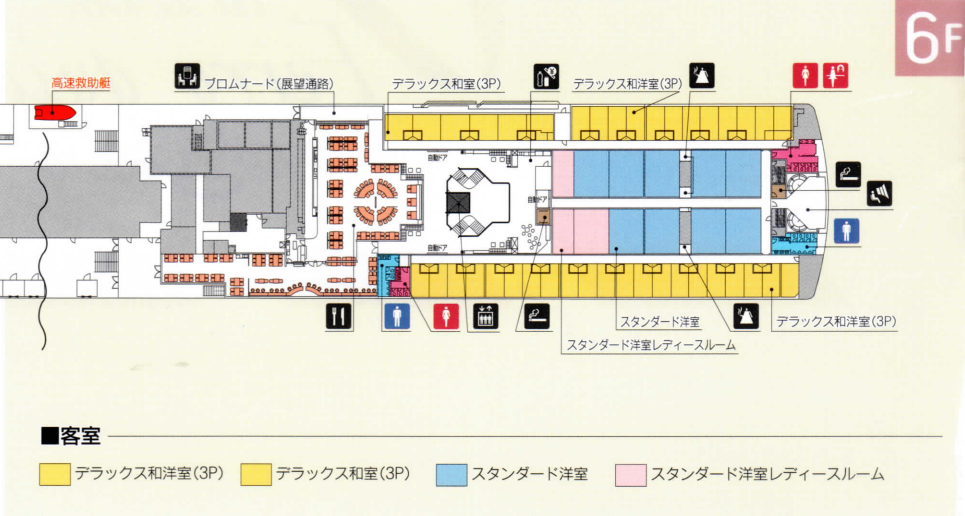
# やまと YAMATO

- 総トン数:16,292トン
- 全長:195m
- 全幅:29.6m
- 航海速度:約23.5ノット
- 旅客663名:トラック277台:乗用車188台



The  
sea hotel

快適な旅の海上ホテル



- 設備凡例
- |  |   |   |  |
|--|---|---|--|
| <ul style="list-style-type: none"> <li>紳士化粧室</li> <li>婦人化粧室</li> <li>パウダールーム</li> <li>バリアフリー化粧室</li> <li>露天風呂 紳士用</li> <li>露天風呂 婦人用</li> <li>大浴場 紳士用</li> <li>大浴場 婦人用</li> <li>シャワールーム 紳士用</li> <li>シャワールーム 婦人用</li> </ul> | <ul style="list-style-type: none"> <li>案内所</li> <li>売店</li> <li>自動販売機</li> <li>レストラン</li> <li>ゲームコーナー</li> <li>カラオケルーム</li> <li>リラックスルーム</li> <li>給湯室</li> <li>喫煙ルーム</li> </ul> | <ul style="list-style-type: none"> <li>ロビー</li> <li>展望ルーム</li> <li>展望デッキ</li> <li>フロムナード(展望通路)</li> <li>キッズルーム</li> <li>授乳室</li> <li>ペットルーム</li> <li>ドッグラン</li> <li>公衆電話</li> </ul> | <ul style="list-style-type: none"> <li>セーフティBOX</li> <li>ドライバーサロン</li> <li>ドライバー用コインランドリー</li> <li>浴室(ドライバー用)</li> <li>エレベーター</li> </ul> |
|--|---|---|--|

# Public Space



展望ロビー

7F



露天風呂

7F



大浴場

7F



展望ルーム

6F



レストラン

6F



プロムナード(展望通路)

6F



売店・案内所

5F



エントランスロビー

5F



カラオケルーム

5F



ペットルーム

5F



フォトスペース

5F



キッズルーム

5F

[客室のご紹介]  
Guest Room

せつ やまと



ロイヤル

7F

●定員: 2名

設備・備品

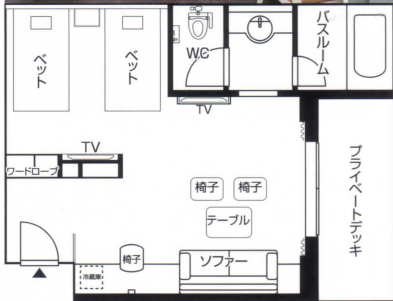
バス、トイレ、テレビ、プライベートデッキ、  
冷蔵庫、空気清浄器、茶器セット、  
電気ケトル、バスタオル、浴衣、  
リラククスウェア、ドライヤー、シャンプー、  
コンディショナー、ボディソープ

アメニティ

タオル(ビニールポーチ入)、  
使い捨てスリッパ、ハブラシ、ヒゲソリ、石鹸、  
レディースセット、ヘアブラシ、ティッシュ

サービス

ミネラルウォーター、お茶



スイート

7F

●定員: 2名

設備・備品

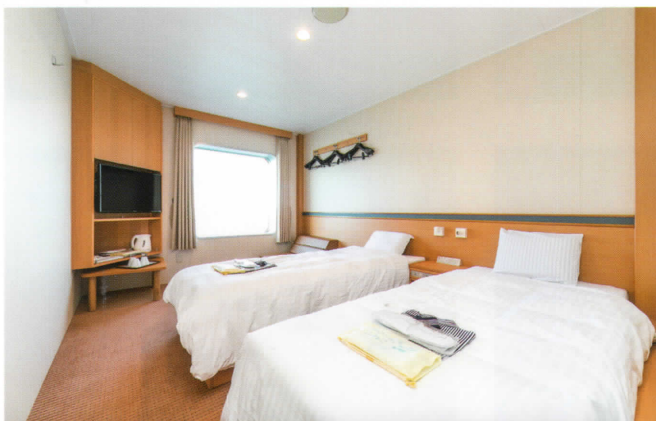
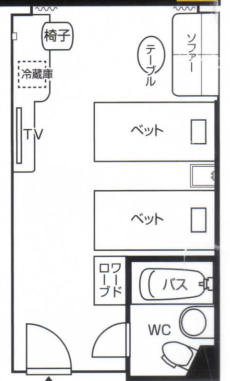
バス、トイレ、テレビ、冷蔵庫、空気清浄器、  
茶器セット、電気ケトル、バスタオル、浴衣、  
ドライヤー、シャンプー、コンディショナー、  
ボディソープ

アメニティ

タオル(ビニールポーチ入)、使い捨てスリッパ、  
ハブラシ、ヒゲソリ、石鹸、レディースセット、  
ヘアブラシ、ティッシュ

サービス

ミネラルウォーター、お茶



デラックス和洋室

6F

●定員: 3名

設備・備品

テレビ、トイレ、洗面台、茶器セット、電気ケトル、浴衣

アメニティ

タオル(ビニールポーチ入)、使い捨てスリッパ、ハブラシ、  
ヒゲソリ、石鹸、レディースセット、ヘアブラシ、ティッシュ



デラックス和室

6F

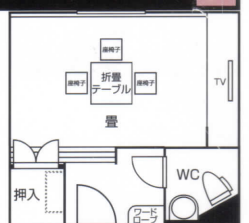
●定員: 3名

設備・備品

テレビ、トイレ、洗面台、茶器セット、電気ケトル、浴衣

アメニティ

タオル(ビニールポーチ入)、使い捨てスリッパ、  
ハブラシ、ヒゲソリ、石鹸、レディースセット、  
ヘアブラシ、ティッシュ



[客室のご紹介]  
Guest Room

せつ やまと



デラックスシングル

7F

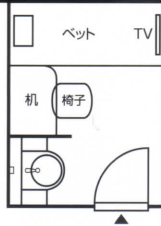
●定員:1名

■設備・備品

テレビ、洗面台、茶器セット、電気ケトル、浴衣、スリッパ、  
ハンドソープ、ティッシュ

■アメニティ

タオル(ビニールポーチ入)、ハブラシ



デラックス洋室

5F

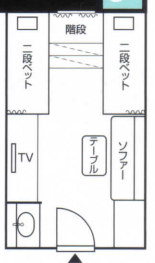
●定員:4名

■設備・備品

テレビ、洗面台、茶器セット、電気ケトル、浴衣、スリッパ、  
ハンドソープ

■アメニティ

タオル(ビニールポーチ入)、ハブラシ



デラックス洋室(バリアフリー)

5F

●定員:2名

■設備・備品

自動ドア、テレビ、洗面台、茶器セット、電気ケトル、浴衣

■アメニティ

タオル(ビニールポーチ入)、使い捨てスリッパ、ハブラシ、  
ヒゲソリ、石鹸、レディースセット、ヘアブラシ、ティッシュ



デラックス洋室(ウィズペット)

5F

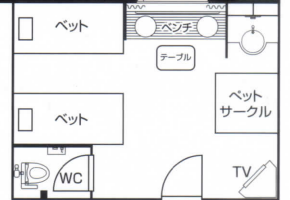
●定員:2名

■設備・備品

テレビ、トイレ、洗面台、茶器セット、電気ケトル、  
浴衣、ペットサークル、専用ドッグラン併設

■アメニティ

タオル(ビニールポーチ入)、使い捨てスリッパ、  
ハブラシ、ヒゲソリ、石鹸、レディースセット、ヘアブラシ、ティッシュ



スタンダード洋室

6F 5F

●定員:8~16名

■設備・備品

リターン式コインロッカー、  
各自コンセント、  
自動ロック式カードキー  
※レディースルームのみ



スタンダード和室(バリアフリー)

5F

●定員:14名

■設備・備品

自動ドア、リターン式コインロッカー、  
各自コンセント、更衣室、  
敷きマット、掛け布団、枕



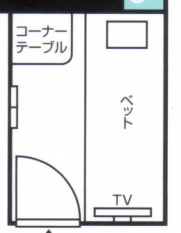
ドライバールーム

5F

●定員:1名

■設備・備品

テレビ



# いずみ

IZUMI

# ひびき

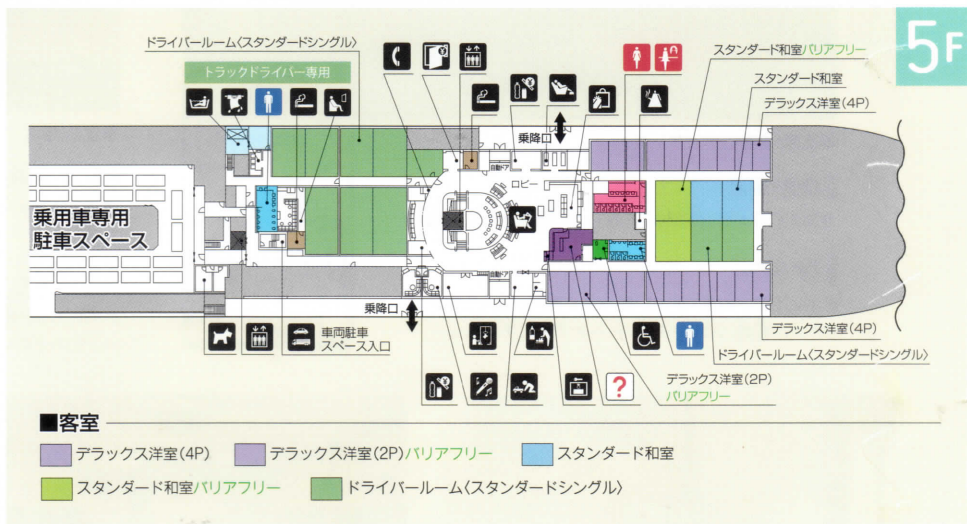
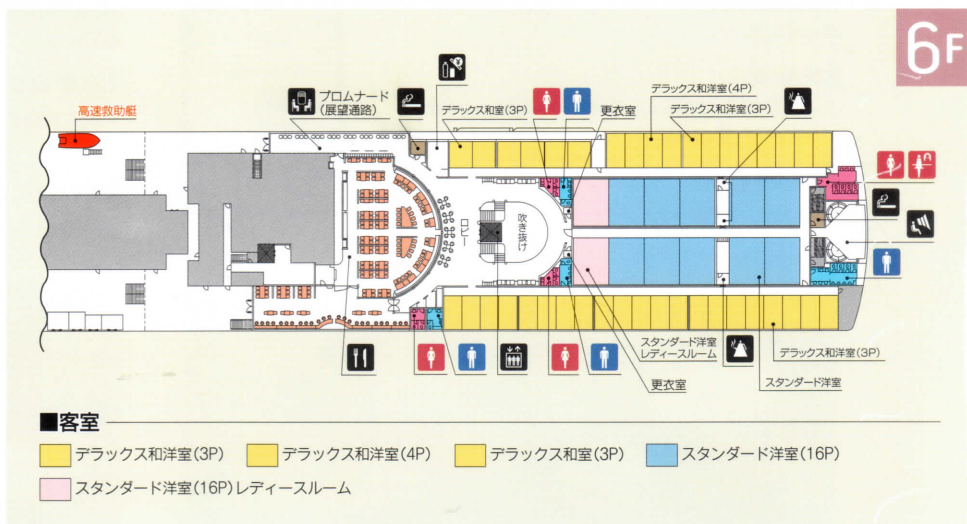
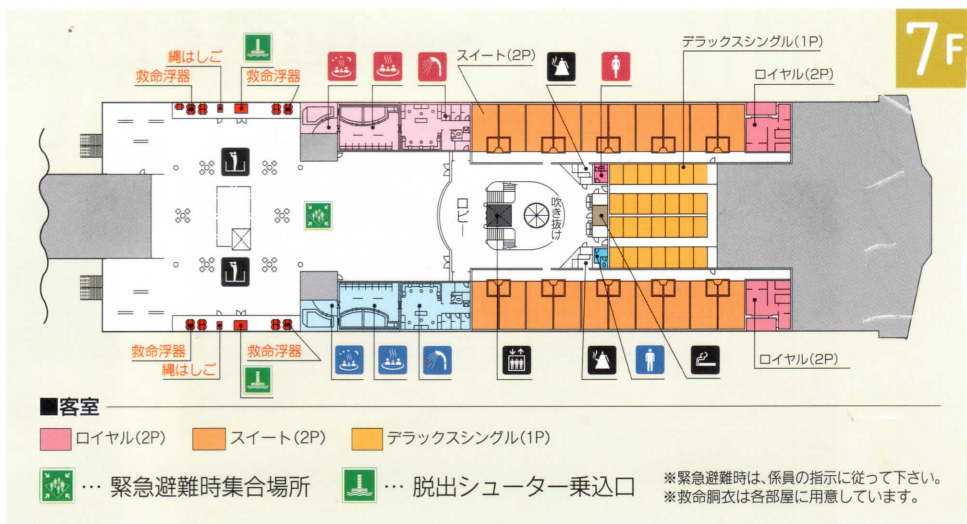
HIBIKI

- 総トン数: 16,040トン
- 全長: 195m
- 全幅: 29.6m
- 航海速度: 約23.5ノット
- 旅客625名: トラック277台: 乗用車188台



The sea hotel

快適な旅の海上ホテル



■ 設備凡例

- |             |            |              |                |
|-------------|------------|--------------|----------------|
| 紳士化粧室       | 案内所        | ロビー          | ドライバーサロン       |
| 婦人化粧室       | 売店         | 展望ルーム        | ドライバー用コインランドリー |
| パウダールーム     | 自動販売機      | 展望デッキ        | 浴室(ドライバー用)     |
| バリアフリー化粧室   | レストラン      | アロムナード(展望通路) | エレベーター         |
| 露天風呂 紳士用    | ゲームコーナー    | キッズルーム       |                |
| 露天風呂 婦人用    | カラオケルーム    | 授乳室          |                |
| 大浴場 紳士用     | リラックスメールーム | ペットルーム       |                |
| 大浴場 婦人用     | 給湯室        | 公衆電話         |                |
| シャワールーム 紳士用 | 喫煙ルーム      | セーフティーBOX    |                |
| シャワールーム 婦人用 |            | コインロッカー      |                |

# Public Space



露天風呂

7F



大浴場

7F



展望ルーム

6F



レストラン

6F



プロムナード(展望通路)

6F



エントランスロビー

5F



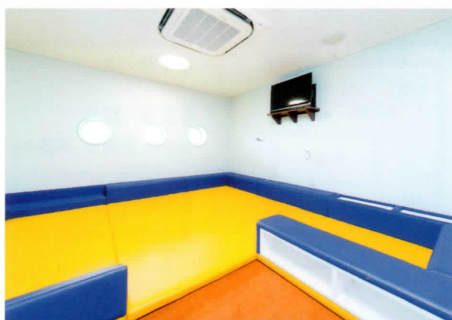
売店・案内所

5F



カラオケルーム

5F



キッズルーム

5F



パウダールーム

5F

[客室のご紹介]  
**Guest Room**

いずみ | ひびき



**ロイヤル**

7F

●定員: 2名

■設備・備品

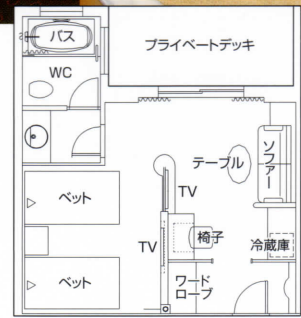
バス、トイレ、テレビ、プライベートデッキ、冷蔵庫、空気清浄器、茶器セット、電気ケトル、バスタオル、浴衣、リラックスウェア、ドライヤー、シャンプーコンディショナー、ボディソープ

■アメニティ

タオル(ビニールポーチ入)、使い捨てスリッパ、ハブラシ、ヒゲソリ、石鹸、レディースセット、ヘアブラシ、ティッシュ

■サービス

ミネラルウォーター、お茶



**スイート**

7F

●定員: 2名

■設備・備品

バス、トイレ、テレビ、冷蔵庫、空気清浄器、茶器セット、電気ケトル、バスタオル、浴衣、ドライヤー、リンスinシャンプー、ボディソープ

■アメニティ

タオル(ビニールポーチ入)、使い捨てスリッパ、ハブラシ、ヒゲソリ、石鹸、レディースセット、ヘアブラシ、ティッシュ

■サービス

ミネラルウォーター、お茶



**デラックスシングル**

7F

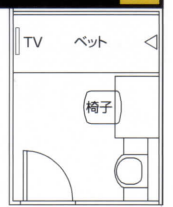
●定員: 1名

■設備・備品

テレビ、洗面台、茶器セット、電気ケトル、浴衣、スリッパ、ハンドソープ

■アメニティ

タオル(ビニールポーチ入)、ハブラシ





[客室のご紹介]  
Guest Room

いずみ | ひびき



デラックス和洋室

6F

●定員: 3~4名

■設備・備品

テレビ、洗面台、茶器セット、電気ケトル、浴衣

■アメニティ

タオル(ビニールポーチ入)、使い捨てスリッパ、ハブラシ、ヒゲソリ、石鹸、レディースセット、ヘアブラシ、ティッシュ



デラックス和室

6F

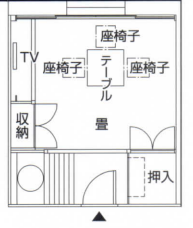
●定員: 3名

■設備・備品

テレビ、洗面台、茶器セット、電気ケトル、浴衣

■アメニティ

タオル(ビニールポーチ入)、使い捨てスリッパ、ハブラシ、ヒゲソリ、石鹸、レディースセット、ヘアブラシ、ティッシュ



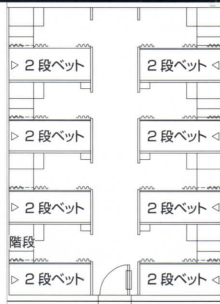
スタンダード洋室

6F

●定員: 16名

■設備・備品

リターン式コインロッカー、各自コンセント、自動ロック式カードキー  
※レディースルームのみ



デラックス洋室 (バリアフリー)

5F

●定員: 2名

■設備・備品

テレビ、洗面台、茶器セット、電気ケトル、浴衣

■アメニティ

タオル(ビニールポーチ入)、使い捨てスリッパ、ハブラシ、ヒゲソリ、石鹸、レディースセット、ヘアブラシ、ティッシュ



デラックス洋室

5F

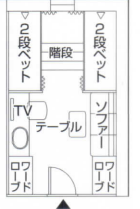
●定員: 4名

■設備・備品

テレビ、洗面台、茶器セット、電気ケトル、浴衣、スリッパ、ハンドソープ

■アメニティ

タオル(ビニールポーチ入)、ハブラシ



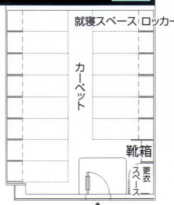
スタンダード和室

5F

●定員: 12~14名

■設備・備品

リターン式コインロッカー、各自コンセント、更衣室、敷きパット、掛け布団、枕



ドライバールーム

5F

●定員: 1名

■設備・備品

テレビ

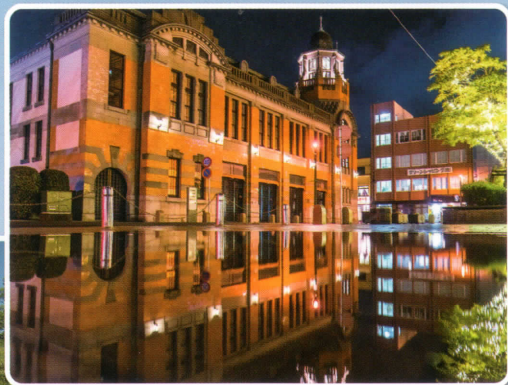


## ■主要アクセス(車)

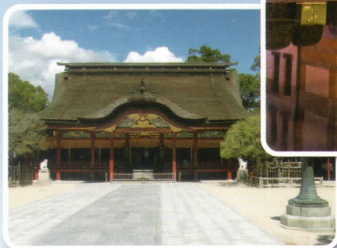
新門司港～博多 約80km  
 新門司港～大分 約126km  
 新門司港～長崎 約218km  
 新門司港～熊本 約178km  
 新門司港～下関 約18km  
 新門司港～広島 約207km

## ■主要アクセス(車)

神戸港～大阪市内 約30km  
 神戸港～京都 約70km  
 神戸港～名古屋 約192km  
 泉大津港～大阪市内 約31km  
 泉大津港～奈良 約58km  
 泉大津港～伊勢 約190km



■北九州 門司港レトロ



■福岡 太宰府天満宮



■神戸 夜景



■京都 清水寺



■大阪 道頓堀



■奈良 春日大社



■長崎 ハウステンボス



■大分 別府温泉



■熊本 阿蘇草千里



来島海峡大橋

開通:平成11年5月  
 全長:4,105m



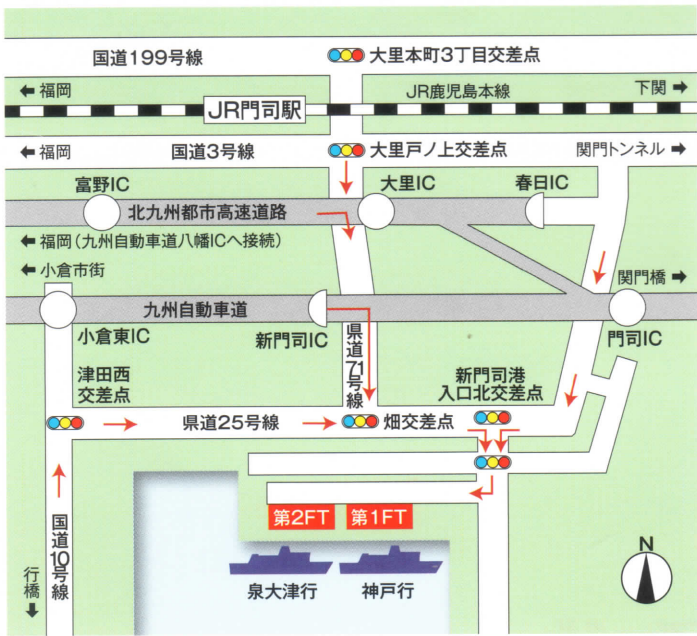
瀬戸大橋

開通:昭和63年4月  
 全長:道路37.3km、鉄道32.4km、  
 海峡部9.4km —12,300m



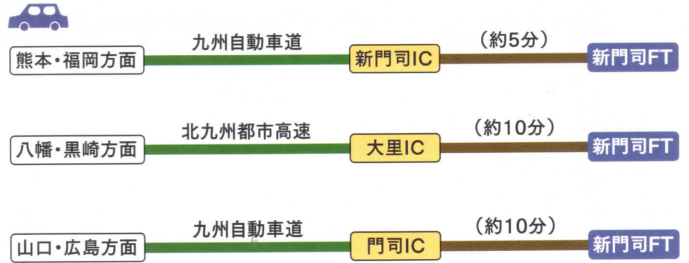
明石海峡大橋

開通:平成10年4月  
 全長:3,911m、中央支間1,991m



## 北九州[新門司]のりば

〒800-0113 北九州市門司区新門司北1丁目1番



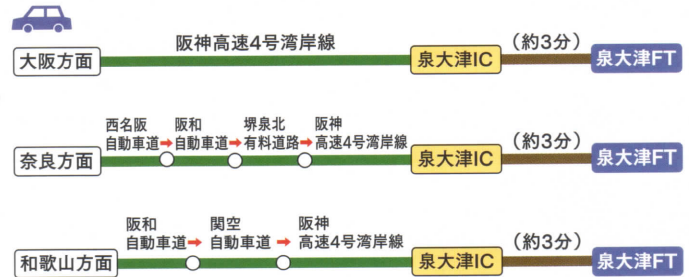
最寄り駅より  
連絡バスを運行

◎JR門司駅から約20分



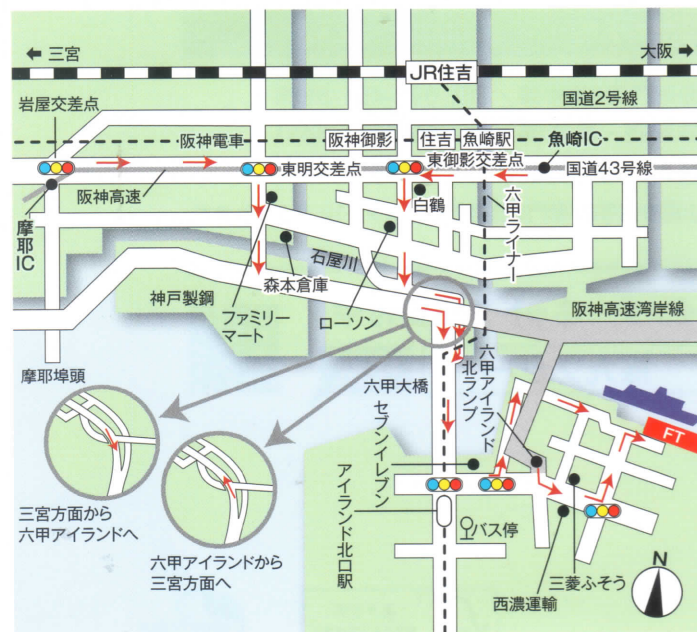
## 大阪[泉大津]のりば

〒595-0074 大阪府泉大津市小津島町1番3



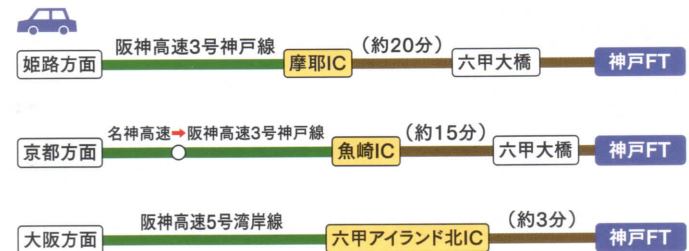
最寄り駅より連絡バスを運行

◎泉大津駅(南海電車)西口から約15分



## 神戸[六甲アイランド]のりば

〒658-0031 神戸市東灘区向洋町東3丁目2-1



最寄り駅より連絡バスを運行

◎御影駅(阪神電車)から約10分  
住吉駅(JR)から約15分

※注意! アイランド北口駅(六甲ライナー)には、タクシーのりばがありませんのでご注意ください。





## ご予約・お問合せ

### 旅客・乗用車予約 カーナビ検索はこちら!

- 新門司 / TEL 093-481-6581
- 神戸 / TEL 078-857-1211
- 泉大津 / TEL 0725-22-7171

上記の番号は(新門司予約センター)に転送されます。

### 団体予約

- 新門司・旅客課 / TEL 093-481-6886
- 関西・旅客課 / TEL 06-6345-3491
- 東京営業所 / TEL 03-6858-5509

上記の番号は(新門司団体予約センター)に転送されます。

### トラック予約

- 新門司のりば / TEL 093-481-6681
- 神戸のりば / TEL 078-857-1223
- 泉大津のりば / TEL 0725-22-6361

### インターネット予約受付中!

阪九フェリー

検索

