

ラムサール条約って？

The Ramsar Convention

「特に水鳥の生息地として、国際的に重要な湿地に関する条約」昭和46年にイランのラムサールで採択されました。釧路湿原は昭和55年登録、国内登録第1号に指定されました。

(登録湿地面積7,863ha)

The Convention on Wetlands of International Importance especially as Waterfowl Habitats was adopted in the Iranian city of Ramsar in 1971. In 1980, the Kushiro Wetland became Japan's first site to be registered under the Ramsar Convention.

(Registered wetland area: 7,863 hectares)

国立公園の広さは？

National Park area

釧路市… 2,595 ヘクタール (ha)
 釧路町… 5,239 ヘクタール
 標茶町… 12,324 ヘクタール
 鶴居村… 8,630 ヘクタール
 合計… 28,788 ヘクタール
 (東京ドーム6,125個分)

Area: 28,788 hectares
 (equivalent to the size of 6,125 baseball stadiums)

生物の種類は？

植物約700種(湿原周辺を含む)・哺乳類26種・両生類4種・爬虫類5種・魚類34種・鳥類約170種、昆虫類は確認されただけでも1,150種になりました。(釧路市立博物館の調査による。)



INFORMATION

釧路市湿原展望台のご案内

- 開館時間(入館は閉館30分前までをお願いします)
 8:30~18:00(5月1日~10月31日)
 9:00~17:00(11月1日~4月30日)
- 電話:(0154)56-2424
- 休館日:年末年始(12月31日~1月3日)
- 入館料:一般・大学生470円/高校生250円/小・中学生120円
 団体割引は15名以上から適用になります。詳しくはお問い合わせください。
- しつげん55パス~湿原を周遊するならお得な55パスをご利用ください。
 通常大人で2,450円の入館料が1,020円でご利用になれます。



対象施設/釧路市湿原展望台・釧路市動物園
 丹頂鶴自然公園・釧路市立博物館
 阿寒国際ソルセンター

※上記の施設で購入可能。
 ※いずれかの施設に入館した日から5日間有効。
 ※各施設への入館回数は1回。

- てんぼうまるいちパス(通年入館券)
 一般・大学生840円/高校生480円/小・中学生240円
- 駐車場:大型バス7台をはじめ普通車108台、身障者専用3台の駐車が可能です(無料)
- 交通機関:JR釧路駅から15km/釧路空港から15km
 ※定期バス利用は、鶴居線の湿原展望台下車

8:30 a.m. - 6:00 p.m. [May 1 - October 31]
 9:00 a.m. - 5:00 p.m. [November 1 - April 30]
 (Last entry: 30 minutes before closing time)

- Tel. (0154) 56-2424
- Closed: year-end and New Year holidays [December 31 - January 3]
- Admission fee: adults/university students: 470 yen; high school students: 250 yen; primary and junior high school students: 120 yen
- * Group rates are available for parties of 15 or more.
 Please inquire for more information.
- Parking: 7 buses, 108 cars and 3 cars for the handicapped (free of charge)
- Access: 15 km from JR Kushiro Station.
 15 km from Kushiro Airport
 * Bus users: Get off at Shitsugen-tenbodai stop on the Tsurui route.

Kushiro City Marsh Observatory

来館記念スタンプ

釧路市湿原展望台

Kushiro City Marsh Observatory

自然がこの地に与えてくれた歴史的遺産「釧路湿原」は国内28番目の国立公園として昭和62年7月31日に指定されました。

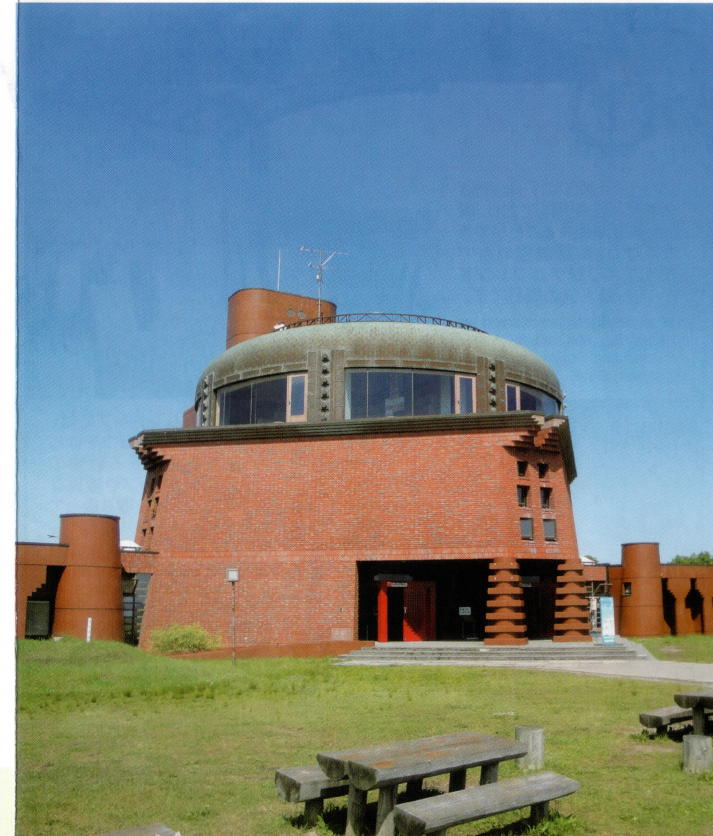
この展望台は、湿原に群がる「谷地坊主」をモチーフとした、古風な西欧の城を思わせる建物で、昭和59年1月にオープン。屋上からは四季折々の湿原の変化を見ることができます。

The Kushiro Wetland is a true gift of nature and a historic heritage site that was designated as Japan's 28th National Park on July 31, 1987.

The Kushiro Marsh Observatory stands among the Carex caespitosa grass that thrives on the marsh. It was opened in January 1984, and has a style reminiscent of an old Western castle. The observation point on its rooftop offers spectacular views that change with the seasons.

釧路市湿原展望台

Kushiro City Marsh Observatory



湿原は近代と原始の接点。

The marsh is a place where modern and primeval life coexist.





1F

レストラン「憩(いこ)つ」では地場産品を使用しており、釧路の味を堪能することができます。また、釧路湿原の水で淹れたオリジナルブレンドコーヒーは人気の商品です。
Local products are served at the Ikotto restaurant, where visitors can enjoy authentic Kushiro cuisine.



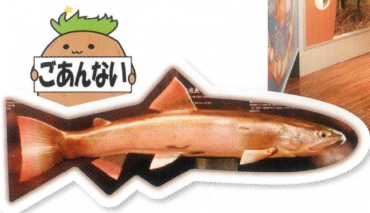
ミュージアムショップでは、タンチョウやフクロウをはじめ、釧路を象徴する動物のかわいいストラップや雑貨など多彩なグッズを取り扱っております。
The museum shop offers a variety of merchandise ranging from pretty animal straps to sundries symbolizing Kushiro, such as red-crested cranes and owls.



サテライト展望台へ続くバリアフリー木道では、車椅子でも通ることができ、四季折々の湿原の変化を堪能することができます。
Universal access boardwalks lead to the Satellite Viewpoint, which provides views of the marsh's beautiful changing scenery all year round.

サテライト展望台 Satellite Viewpoint

2F 展示室 Exhibition area

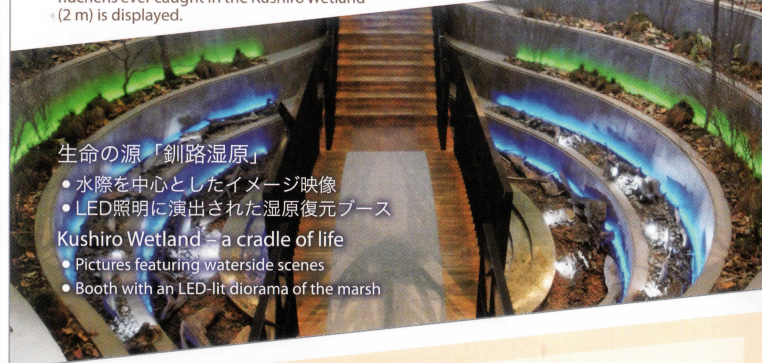


展示スペースでは、湿原の動植物を復元したものや湿原に棲む幻の魚「イトウ」、四季の湿原の様子やライブ映像を見ることで釧路湿原の今昔、歴史を学習することができます。

The exhibition space provides opportunities to learn about the history of the marsh through dioramas showing its flora and fauna, its Japanese huchen ("illusory fish") inhabitants and its geographical/geological characteristics displayed on graphic panels as well as live images.

過去釧路湿原で捕獲された最大スケールのイトウ(2m)を木彫で再現。

A wood carving of one of the biggest huchens ever caught in the Kushiro Wetland (2 m) is displayed.



生命の源「釧路湿原」

- 水際を中心としたイメージ映像
 - LED照明に演出された湿原復元ブース
- Kushiro Wetland - a cradle of life
- Pictures featuring waterside scenes
 - Booth with an LED-lit diorama of the marsh



3F

展望室・屋上 Observation lounge·Rooftop

3階の展望室、屋上からはサバンナを連想させるような釧路湿原を展望することができます。
The observation lounge and rooftop area on the third floor provide impressive vistas of the Savanna-type marsh.



展望台から湿原と街並みを眺望
A fine view of the marsh and town from the observatory



遊歩道は1周約2.5kmあり、大部分が木道となっております。1時間ほどで1周することができ、サテライト展望台までの左側の半周は、車椅子でも行くことができるバリアフリー対応です。また、探勝歩道に通じる木道を通して温根内ビジターセンターへ行くことができます。

The mostly wooden walkway covers a distance of around 2.5 km and takes about an hour to walk around. The left half leading to the Satellite Viewpoint offers universal access, enabling wheelchair users to enjoy the beautiful scenery of the marsh. The Onnenai Visitor Center can be accessed via the boardwalk leading to the scenic walkway.

