



道の駅 かつの あんとらあ



秋田県鹿角市

DMO 推進室

鹿角の観光情報が盛りだくさん!
DMO推進室公式ウェブサイト
「旅するかつの」



鹿角の魅力を発信!観光地域づくりを行う日本版DMO*

*観光地域づくり法人(Destination Management Organization)



観光地域づくりの舵取り役として、平成31年にDMO推進室を設立。鹿角の観光資源を活用しながらPR活動やツアー造成、講演会などを行っています。自然や温泉、グルメ、歴史文化など鹿角の魅力を存分にお楽しみください。



かつのDMO

Kazuno Destination Management/Marketing Organization

TEL 0186-22-0520



交通手段	出発地	到着地	所要時間
新幹線	東京	盛岡駅	東北新幹線
		鹿角花輪駅	JR花輪線 120分 高速バス 70分
飛行機	東京	大館能代空港	車 60分
		青森空港	車 90分
		花巻空港	車 90分
		鹿角花輪	花輪線
車	盛岡IC	鹿角八幡平IC	車 60分
	青森IC		車 90分
	仙台IC		車 90分
		鹿角八幡平IC	車 90分



お問合せ 鹿角市観光拠点

道の駅かつの あんとらあ

(株)かつの観光物産公社

〒018-5201 秋田県鹿角市花輪字新田町11-4
TEL 0186-22-0555 FAX 0186-22-0222



お食事処

1

鹿角の食材を使ったメニューが大人気。
地場野菜と厳選された素材での料理と手づくりスイーツをお楽しみください。

レストラン&ダイニング MITACHI

営業時間 4月～11月/10:00～18:00(L.O.17:30)
12月～3月/10:00～17:00(L.O.16:30)

席数62席 不定休



かつの牛ハンバーグ定食



バスク風チーズケーキ



比内地鶏の親子丼



八幡平ポークカツカレー

2

地産地消メニューで
鹿角の味をご堪能ください。

団体専用レストラン

営業時間 4月～11月/9:00～18:00
12月～3月/9:00～17:00

※時間外はご相談ください。席数200席

団体様
メニュー
要予約



きりたんぼ鍋



八幡平ポーク陶板焼



比内地鶏わっぱ飯膳

詳しくはあとらふ
ホームページをご覧ください

MENU メニュー

きりたんぼ鍋
八幡平ポーク陶板焼
比内地鶏わっぱ飯膳
お弁当

3

そば屋

気軽に立寄れるそば屋。
ご当地ソフトなどサイドメニューも豊富。

営業時間 4月～11月/9:00～17:00
12月～3月/9:00～16:00

年中無休



北限の桃ソフト

鹿角自慢の「北限の桃」の果汁
を使ったご当地ソフト。
淡いピンクに甘い香りが漂う
当店人気No.1のソフトクリ
ムです。



MENU メニュー

かけそば・うどん
月見そば・うどん
山菜そば・うどん
おにぎり・卵かけごはん・とろろごはん
など

サイドメニュー

北限の桃ソフト・カクテルジュース・
フライドポテト・手づくりからあげなど



そば



手作りおにぎり



カクテルジュース
鹿角産りんご

カクテルジュース
北限の桃

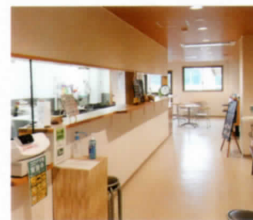
4

きりたんぼ館

鹿角発祥の味「きりたんぼ」の専門店。
手づくりのみそ付たんぼやきりたんぼ鍋が大人気。

営業時間 4月～11月/9:00～17:00
12月～3月/9:00～16:00

不定休



鹿角の伝統を体験!



みそ付けたんぼ
手づくり体験も好評!
甘い
くも味噌噌を
たっぷり!



カリッと焼いたら
出ま上がり!



きりたんぼ鍋

MENU メニュー

きりたんぼ鍋・味噌付けたんぼ・
柚子たんぼ・けいらん
味噌付けたんぼ手作り体験

お土産処

鹿角・秋田のお土産約700点販売!
お土産は是非あんどらあて!!



5 売店

営業時間 4月～11月/9:00～18:00
12月～3月/9:00～17:00

年中無休



北限の桃ジュース

鹿角の地でおしく育った「かづの北限の桃」をキウーつとジュースに詰め込みました。



和織ジェラート

鹿角の酒屋さんが、酒屋にまつわる食材「酒」「米」「味噌」を使って開発したオリジナルジェラート。



きんつば

北限の桃と枝豆・さつまいも・小倉の4種が楽しめる地元菓子店自慢の一品。

6 かづのマルシェ直売店

営業時間 4月～11月/9:00～18:00
12月～3月/9:00～17:00

年中無休



鹿角の農家さん直売のお店です。新鮮な朝採り野菜や山菜、果物のほか手作りの漬物やお餅、お菓子などが並んでいます。

鹿角の桃・りんご

寒暖差の激しい鹿角の地でおしく育った鹿角のフルーツ。季節により鹿角自慢のりんごや桃、ブルーベリーなどを販売しています。



鹿角りんごパイ

農家のお母さんたちが開発した大人気のアップルパイ。シャキシャキした食感の鹿角産「ふじ」がたっぷり詰め込まれています。保存料、添加物を一切使っていない優しい手作りの味です。



7 花輪ばやし祭り展示館

豪華絢爛な屋台と共に「花輪ばやし」の迫力を体感!



2017年11月にユネスコ無形文化遺産に登録された「花輪ばやし」の実物の屋台が一堂に展示されています。花輪ばやしの歴史や屋台行事を紹介するほか、映像で祭り本番の様子を見ることができます。

営業時間 4月～11月/9:00～17:00
12月～3月/9:00～16:00

年中無休

入場料

大人……………500円
中・高校生……………400円
小学生……………300円
幼児……………無料



8 組木細工 秋田木楽舎

全ての製品がハンドメイド。お雛様や五月人形、干支など様々な組木細工を販売しています。

営業時間 4月～11月/9:00～17:00
12月～3月/9:00～16:00

不定休





道の駅 かつの あんたらあ

エリアマップ



① レストラン＆ダイニングMITACHI



② 団体専用レストラン



⑦ 花輪ばやし祭り展示館



休憩コーナー

←P1

←P2

← 至 鹿角八幡平 IC
盛岡
八幡平



③ そば屋



④ きりたんぼ館



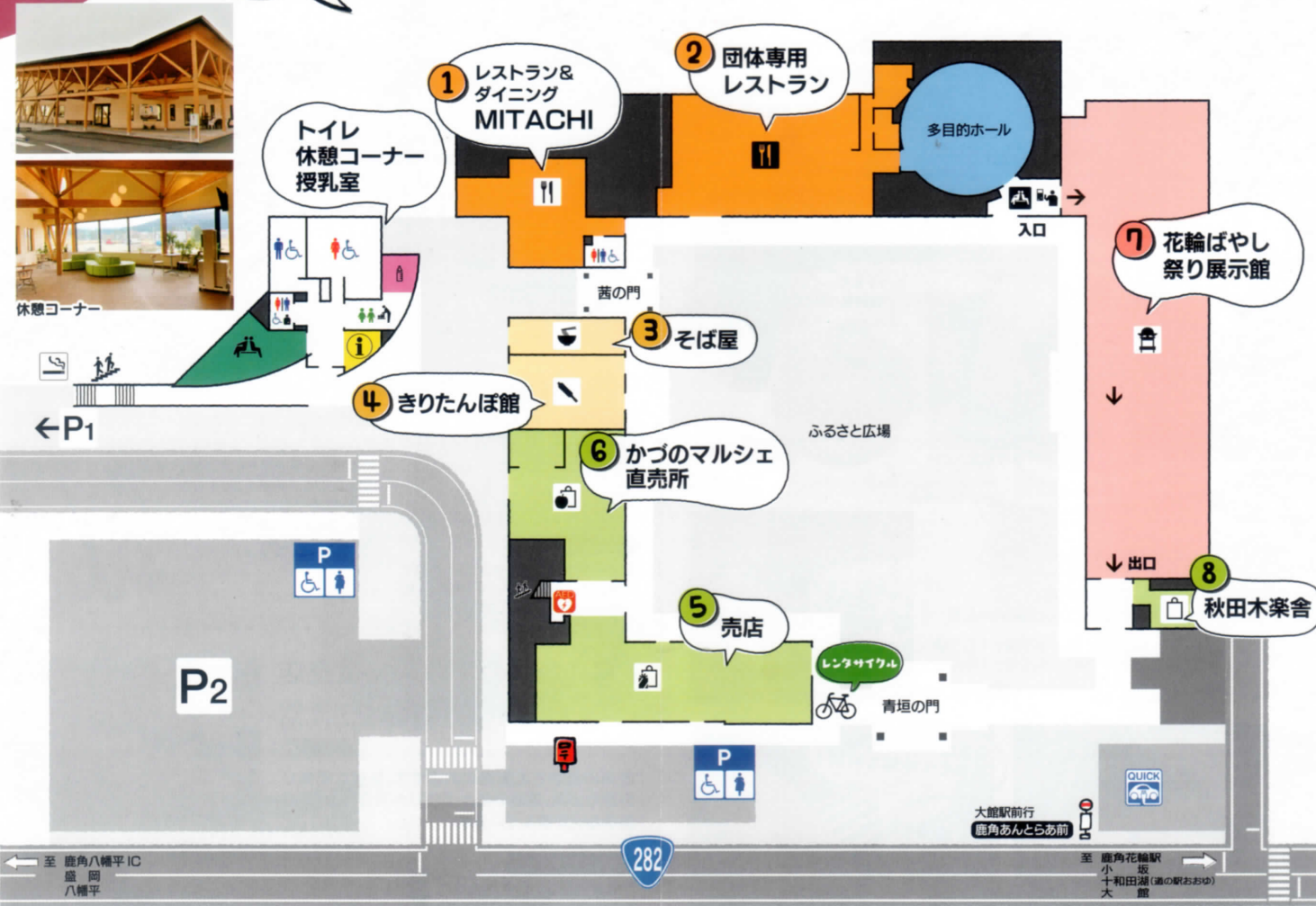
⑥ かつのマルシェ



⑤ 売店



⑧ 秋田木楽舎



大曲駅前行
鹿角あんたらあ前

至 鹿角花輪駅
小坂
十和田湖(道の駅おおひら)
大曲

鹿角あんたらあ前
盛岡駅行

あんたらあ
市街地循環バス
「たんぼこまち号」