

日本一の大吊橋

MISHIMA  
SKYWALK

三島スカイウォーク

### 入場料金(税込)

大人	中高生	小学生
¥1,100	¥500	¥200

※イベントや時期により、料金が異なる場合がございます。

※幼児は無料です。

※雨の日にはカッパを無料で配布しています。

※障がい者割引制度があります。チケット購入時に手帳をご提示ください。

### 営業時間

9:00~17:00

※営業時間は季節やイベント、天候などにより変更することがあります。

年中無休

### 駐車場(無料)

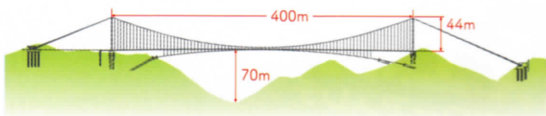
●普通車/400台 ●大型車/28台

### 貸出案内

●車いす(無料) ●ベビーカー(500円)

●犬用カート(500円)

犬用レンタルカートは、25kg未満のカートに入るサイズの犬のみご利用いただけます。幅70cm以下のカートはお持ち込みも可能です。ケージやバッグ、抱っこでのペット通行はできません。



### 概要

●全長/400m\* ●高さ/70m ●歩道幅/1.6m ●主塔の全高/44m

※日本一の長さを誇る歩行者専用吊橋

### アクティビティ



アクティビティの詳細、ご予約はこちらのQRよりご確認ください。



〒411-0012 静岡県三島市笹原新田313

TEL.055-972-0084

団体予約専用TEL.055-971-0400

WEBサイト



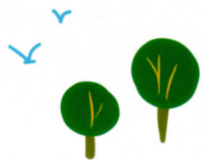
Instagram





## 日本一の景色を

日本一高い富士山と、日本一深い駿河湾を、日本最長の大吊橋から眺める。





# 園内マップ



## フォレスト アドベンチャー

### 1 アドベンチャーコース



### 2 キャンピークース・キッズコース



### 3 ロングジップ スライド



### 4 恐竜アドベンチャー



### 5 セグウェイガイドツアー



### 6 ゴーゴーバギー



### 9 ドッグラン

### 7 E-BIKE トレイルツアー



### 8 ふろく -福時計-



### 10 Kicoroの森

北エリアの散策路  
森のキャラクター「キコロ」が  
たくさん住んでいます。6~8月  
には205種1万3000株のあじ  
さいが咲きそろいます。※  
2021年時点



## 南エリア SOUTH AREA



### 12 スカイガーデン

天井いっぱいに広がる花を眺めながらショッピングが楽しめます。  
食事やドリンクの販売、休憩スペースもあります。

### 13 ギフト ショップ



建設費2億円/

### 11 ラグジュアリートイレ

空間づくりにこだわった清潔感のある  
"ラグジュアリートイレ"。  
女性トイレは日本庭園を設け、  
パウダールームも充実しています。

- ☺ カフェ・レストラン
- 🎁 おみやげ
- 🚰 お手洗い
- 🚬 喫煙所





北エリア  
NORTH AREA

# アクティビティ

大吊橋を渡った先にある北エリア。

樹上アスレチックや  
ライドアクティビティで  
思いっきり楽しもう！

アクティビティを  
もっと詳しく見る



## アドベンチャーコース

登って、渡って、滑り抜ける樹上アスレチック。アタマもカラダも使ってゴールを目指そう！  
大人も子供も挑戦できるので、親子や友達と一緒に森で遊ぶことができます。



## キャノピーコース

高さや難易度をやや抑えたコース。お子様はもちろん幅広い方が体験できます。

## キッズコース

低い位置に設置された小さなお子様が楽しめる森の中のアスレチック。本格的なアクティビティ体験ができます。

## ライドアクティビティ

どれもインストラクターによる講習の後  
森の中を探索するガイドツアーです。  
初心者の方でも安心して参加できます！

### セグウェイ ガイドツアー



### ゴゴロー バギー



### E-BIKE トレイルツアー



## ロングジップスライド

往路では大吊橋を潜り抜け、復路では富士山に向かって滑り抜けれます。  
往復 560m あり、絶景を望みながら鳥になった気分を味わえます。

行きは  
大吊橋  
帰りは  
富士山



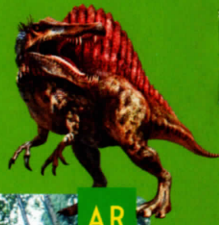
## 恐竜ライド

「恐竜迷路」と「AR シューティング」の2種類の異なる  
アトラクションが楽しめます。ミッションをクリアすると  
缶バッジをゲット！

迷路



恐竜を見つけてよう  
森に潜んでいる



AR

## そらソフト

吊橋を渡った  
方のみ食べ  
ることができる  
空色ソフト  
クリーム。



## ふろっく

フクロウや小動物たちと触れ合ったり、写真  
が撮れるお店。森をイメージした店内では、ま  
るで森の中のフクロウに出会えるように感じ  
ることができます。



愛くるしい表情に  
癒される



## ピクニックカフェ

バスケットを持って自然を  
感じながら食事を楽しめる♪



左：富士山高原手作りフランクの  
ホットドッグ バスケットセット  
右：フレッシュ野菜と若鶏のスマーク  
チキンサンド バスケットセット

Sora Soft



南エリア  
SOUTH AREA

こだわりを感じる南エリア  
地場産にこだわった食事やショッピングを満喫しよう!

花が降るショップ スカイガーデン  
SHOP & RESTAURANT

花が降るショップ  
SKYGARDEN

スカイガーデンには、一年中どの季節に来ても美しい花々が咲き誇っています。花を眺めながら、お食事やショッピングをお楽しみください。

わんちゃんと一緒に  
ドリンクを楽しめます。



天井を彩る、  
お花のシャンデリア

森のキッチン  
RESTAURANT

箱根西麓三島野菜など地元の食材を味わえるレストランです。スカイウォークのみしまコロッケも販売しています。



あしたか牛のカレー

静岡ブランド牛を使用した、風味豊かで柔らかな肉質の豪華なステーキカレー

「三島鳥鈴薯(メークイン)」を100%使用し、「箱根山麓産のひき肉」の風味をしっかりと感るご当地グルメ



みしまコロッケ



黄金トマトの  
カル麺



トマトの素材をまるごと活かした大人気のトマトラーメン。国産小麦をブレンドした自家製麺は、こだわりのつるモチ食感。鼻に抜ける小麦本来の心地よい風味を味わえます。



箱根西麓三島野菜のトマト麺



駿河湾産本エビのペスタオーレ麺

SKYWALK SHOP

スカイウォークショップ

三島スカイウォークのオリジナル商品が充実。一番人気の商品は長さ75.5cmのロングバウムクーヘン。インパクト大なお土産です!



ギフトショップ

気軽に立ち寄れる駐車場前のお土産ショップ。伊豆、箱根のお土産物に、伊豆の国市特産の完熟いちごをまるごと包んだ「いちご大福」も販売。



いちごプラザ 大福や



SKYWALK COFFEE  
CAFE

地下300mから汲み上げた水とこだわりの豆で淹れたコーヒーや、富士山麓の牧場の生乳を使用したソフトクリームが味わえるカフェです。



名物!  
星形あられに砂糖蜜をかけたお菓子をトッピングした星ソフトも人気!



※メニューや商品は変更となる場合があります。



Access

## アクセス

伊豆からも箱根からもアクセス良好!



お車で



東名高速道路	厚木I.C.より	約60分
東名高速道路	沼津I.C.より	約15分
新東名高速道路	長泉沼津I.C.より	約15分
修善寺道路	修善寺I.C.より	約30分
箱根新道	箱根峠I.C.より	約10分

公共交通機関で



JR三島駅よりタクシーで	約20分
JR三島駅よりバスで	約20分

(三島駅南口5番バス乗り場  
「三島スカイウォーク」下車すぐ。)



三島スカイウォークから車で3分



## ドラゴンキャッスル

Dragon Castle



# 頂上制圧

## 天空タワーアスレチック

世界遺産「富士山」の  
眼下に「山城」が出現!!  
三島の新名所  
「ドラゴンキャッスル」



地上部、高さ1mのキッズコース、高さ3m、8m、13mのアスレチックコース、高さ17mの展望デッキの全6階層に分かれたアスレチックタワーは子供も遊べる大人のジャングルジムです。

静岡県三島市山中新田123-1

Tel.055-985-2626

<https://dragon-castle.jp/>

営業時間:9:00~17:00(最終受付15:20)

※時期によって変動あり

定休日:年中無休(荒天日、メンテナンス日は除く)

HP



Twitter

