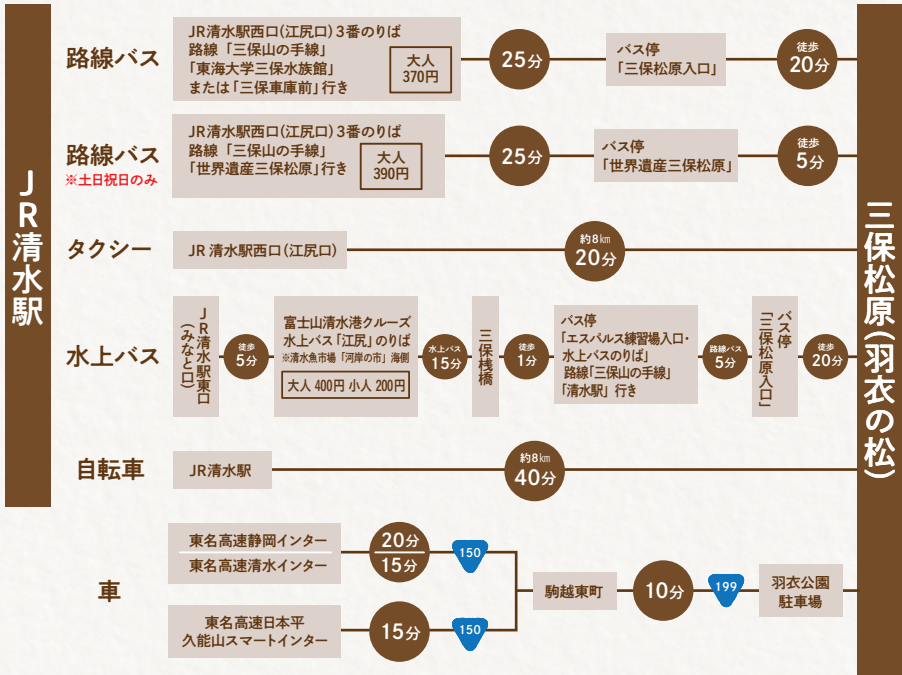


三保松原への交通アクセス



ロケットカード

ご縁ハンカチにスタンプを集め、三保松原のカードを貰おう!



ご縁ハンカチ

- ①スタンプラリーハンカチを手に入れる
※みほしるペミュージアムショップで販売中(500円)
- ②ご縁スタンプを集める
- ③自分だけの
ご縁ハンカチの完成!



清水港まぐろきっぷ

清水・三保をお得に観光できちゃう周遊きっぷです。

☎ 054-353-2222



各種問合せ

清水駅前観光案内所

☎ 054-367-9613
(9:00-17:45)

路線バス

しずてつジャストライン(株)
☎ 054-252-0505
(7:30-20:00) 年中無休



水上バス

富士山清水港クルーズ(株)
☎ 054-353-2222
(9:00-17:00)



※掲載情報は2022年3月現在の情報です。事前に各施設の営業日時をご確認の上お出かけください。

発行：公益財団法人 するが企画観光局



撮って、食べて、遊んで、知って、また遊ぶ

三保半島
周辺
マップ掲載

三保半島

ぐるり旅

うれしい😊をあつめにいこう

三保半島ぐるり一周「うれしい」のヒントを詰め込んだガイドブック



三保松原に来たら 絶対撮りたいあの写真

世界文化遺産「富士山—信仰の対象と芸術の源泉」の構成資産・三保松原。松と海、富士山が織りなす景色は数々の和歌、絵画に表現されてきました。



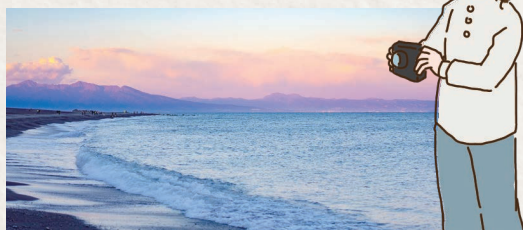
この写真ってどこで撮れるの？



羽衣の松から浜に出て海を正面に
右手に10分ほど歩きます。



富士山が見えなくても大丈夫！
三保の海は時間によって
いろいろな表情を見せてくれます！！



1

白砂青松でまったり

羽衣茶会

1人でも、大切な人とでも、ゆったりとお茶会で
リラックス。波の音を聞き、富士山と松を眺め
ながら飲むお茶は格別です！

【申込方法】
羽衣茶会
ホームページ
より要予約



松ぼっくり よく見ると色や大きさの違う松
ぼっくりが落ちていることも！
お散歩をしながら松ぼっくりの
観察を楽しんでみて。



はちまき石

白い線がぐるっと引かれた
不思議な模様の石。見つ
けたら願い事が叶うかも！

※海岸の石や砂、松原の松ぼっくりは持ち帰らないでください。

三保松原の定番スポット



静岡市三保松原文化創造センター みほしるべ

清水区三保1338-45 年中無休／入館料無料 ☎ 054-340-2100
🕒 9:00-16:30

国の名勝及び世界文化遺産「富士山—信仰の
対象と芸術の源泉」の構成資産としての価値や
魅力、松原保全の大切さを映像シアターや展示
で分かりやすくガイダンスする施設。



☑️ 雨の日は
こんな場所で



☑️ 足湯 ※冬季の土日祝日のみ



旅の疲れを癒やす
松葉湯でほっこり。

☑️ ミュージアムショップ



松葉湯の素はミュージアム
ショップで販売中。

三保松原限定のお土産がたくさん！

※掲載情報は2022年3月現在の情報です。
事前に各施設の営業日時をご確認の上お出かけください。

2

天女を追って のんびり松原散歩

日本三大松原の一つ、三保松原。半島内の松は、なんと推定3万本！長寿の象徴、縁起物である松の陰に隠れてみたら、あなたも伝説の天女気分!?



歩いて
うれしい😊

聴の松、海老の松、大腕の松!?
本花片手に探しに行こう!



「巨木と奇木」
ミュージアムショップにて販売中!

松原には発見がいっぱい!



松原の中には小さな
神社が点在しています。



低く伸びた松の下に、
お地藏さんが隠れて
いるかも!



松原の中には小さな
松の赤ちゃんもたく
さんいます。



松原散策に疲れたら東屋でちょっと休憩。
羽衣の松のすぐそば!

天女の痕跡をたどる

徒歩
20分

砂浜から神の道を通って御穂神社へ向かおう

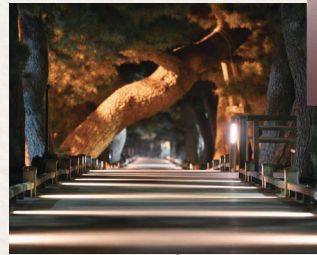


羽衣の松 天女が羽衣を掛けたとされる
「羽衣の松」。現在は3代目だ
ですが、その荘厳さは健在です。



神の道

樹齢200年以上とも言われる
老松の並木道。道中には三保
松原にまつわる美しい文学が
楽しめるボードが点在して
います。



ライトアップされた
夜間の幻想的な松並木も素敵!



羽車神社

御穂神社の様は羽車神社に降臨し、
神の道を通って御穂神社に向かいます。
自分の誕生日から占う、ちょっと変わった
おみくじ(100円)も!



御朱印も
頂けます!

御穂神社

「羽衣伝説」所縁の神社。
夫婦和合、縁結びのパワー
スポットでもあります。



各施設の場所はマップページ(P.11~12)をご覧ください

隠れ天女を探そう!

三保周辺には様々なところに天女のモチーフが!



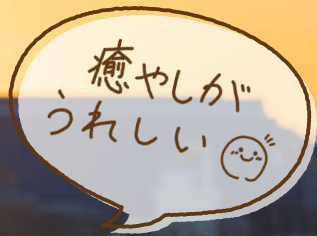
羽衣伝説ってなに?

その昔、三保の村に住む漁師が松の
枝に掛かった美しい衣を見つけました。
その衣を手にとると天女が現れ、それは
天の羽衣だから返してほしい、と懇願
します。漁師は天上の舞を見せてもら
うことを条件に羽衣を返すことにし
ました。すると天女はとても美しく舞い、
そのまま天へと帰って行きました。

(能「羽衣」概要)

内浜海岸で ゆったり過ごす贅沢時間

晴れた日は内浜周辺の海が真っ赤に染まる夕焼けが必見です！
穏やかな波の音を聞きながらゆったりと癒やしの時間を過ごしてみよう。



内浜をもっと楽しむ！

Miho Beach Station

清水区三保2728-4
(Beach hotel gosea's 1F)
「海と人が出会う場所」をテーマとした憩いの場。



2022年夏オープンの複合施設

ウラレナ レストラン・アウトアショップ・BBQ サイト・
「Ulalena」 サウナ・宿泊施設・コワーキングスペース

レストランやBBQサイトが併設された複合施設が
Miho Beach Station の隣接地にオープン予定です。



内浜海岸からの夜景。
対岸の観覧車は日本夜景遺産に選ばれています。

静岡市内の他の夜景スポットは
こちら▶▶▶



内浜海水浴場のアクティビティ



清水港水上バス

対岸の「エスパルスドリーム
プラザ」や清水魚市場「河岸
の市」との行き来も楽々♪

【利用方法】

三保 桟橋から
乗る際は船内で
乗船料をお支
払いください。



水上バスで三保へ♪
カモメやイルカに
出会えるかも



SUP

ボードの上に立ち、パドルで
漕いで海上をお散歩。初めて
の方でも楽しめます。

スクール 2時間 5,500円
(機材レンタル代込み)
※要予約



ウィンドサーフィン

!! SUP・ウィンドサーフィンの
申し込みはこちら!!

gosea's surf

清水区三保 2718-8
☎ 054-368-6673

三保半島唯一の総合
マリンスポーツショップ。
海が大好きなスタッフ
達がお待ちしています！



釣り

三保の海岸は釣リス
ポットとしても人気！
釣魚はアオリイカ、
カワハギ、クロダイ、
シロギスなど多数。



三保の新名物！



地下水養殖トラウトサーモン 「三保サーモン」

三保半島に流れる綺麗な地下水
で養殖したトラウトサーモン。
寄生虫の心配がなく、安心して
生で食べられます。

三保サーモンが味わえるお店

レストラン クオモ
(ホテルクエスト清水内)
☎ 054-366-8783

「駿河湾レシビランチ・
ディナーコース(予約制)」
の一品として



※料理の写真はイメージです。

日本平ロープウェイ駅
門前の恵みたらぎ
食事処 はななおい
☎ 054-334-2828

「三保サーモン丼」



静岡市ふるさと納税返礼品になっています！
『極上三保サーモン食べ比べセット』
塩干し、刺身、臥龍梅粕漬け等様々な
食べ方が楽しめます。



ご購入は
こちら



※掲載情報は 2022年3月現在の情報です。
事前に各施設の営業日時をご確認の上お出かけください。

三保、清水の魅力を 味わいつくそう

三保を一層楽しむにはサイクリングがおすすめ。富士山を望む海沿いの道を行くと気分爽快!無人販売店に並ぶ旬のお野菜を買ったり、路地裏の猫を見つけたり、寄り道しながらどうぞ。



自転車を借りたい!

各施設で乗り捨てできる便利な電動シェアサイクル

「パルクル」

パルクルは全国でシェアできる「HELLO CYCLING」のプラットフォームを利用したサービスです。スマホ1つで4台まで予約可能です。

- 15分あたり70円 ●12時間あたり1,000円



1

「HELLO CYCLING」アプリ会員登録



2

ステーションで借りる



このマークの看板が目印!

3

ステーションで返す



HELLO CYCLINGのステーションならどこでも返却OK

1日中自転車観光を楽しむならこちらがお得!

「レンタサイクル」

【利用方法】
各貸出施設にて直接お申し込みください。
※身分証明書が必要です。

- 1回500円(1日)



【貸出施設】

静岡市観光自転車ネットワーク協議会
((公財)するが企画観光局内)
☎054-251-5880
8:30~17:15/問合せは平日のみ

貸し出し場所はマップページ(P.11~12)をご覧ください

※掲載情報は2022年3月現在の情報です。事前に各施設の営業日時をご確認の上お出かけください。

おすすめ周遊コース!

「三保半島ぐるり旅」編集部
おすすめサイクリングコースです。

【所要時間】1時間~1時間30分



三保の名産品

サイクリングの途中に見える畑ではこんな野菜や果物が栽培されています!
無人販売所も充実しているのでぜひ立ち寄ってみてください。 ※季節によって品揃えは異なります。



折戸ナス

折戸ナスが味わえるお店

- 2 御穂鶴「折戸ナスの天ぷら」

※折戸ナス収穫時期(初夏から冬)限定です。

メロン

メロンが味わえるお店

- 1 川村農園 CAFE「メロンパフェ」

※土日祝のみ営業 ※期間限定



トマトが味わえるお店

- 1 川村農園 CAFE「トマトジュース」
- 10 nogi 農園「とまとホットサンド」

※土日祝のみ営業

枝豆

新鮮な枝豆が一年中栽培されています



三保半島の「美味しい」をご紹介します!

ランチにおやつ、お酒まで三保半島には美味しいものがたくさん! かわいい・美味しいお土産で三保半島の思い出を持ち帰ってみては?



食べてうれしい

1 川村農園 CAFE

清水区三保 1816-2

果物のような甘みと酸味が美味しいトマトのメニューがおすすめ! 直売所も併設。



13:00-18:00
直売店毎日営業
(カフェは土日祝日のみ営業)
054-334-0789

2 みほつる 御穂鶴

清水区三保1026

酒蔵を改造した隠れ家のようなお店。清水の地酒や地魚が楽しめる!



折戸ナスの天ぷら

11:30-13:30 水曜定休
17:30-23:00
054-334-0709

11 おかしとおくりもの bougie

清水区三保1710-2

三保松原をモチーフにした美しくてかわいいアイシングクッキーはお土産にぴったり!



10:00-18:00 (金土日のみ営業)
054-334-5705

12 エンドー豆腐

清水区三保3253

創業当時から変わらぬ味の「羽衣」は三保ならではのお豆腐。工場直売所限定商品も!



8:00-17:00
水・日曜定休
054-334-0708

13 ガルシア ビールアンド CHEESE

清水区三保954-4

清水発、キヌアを使ったクラフトビール醸造所 & 静岡県産の生乳にこだわったチーズ工房。



11:00-16:00 (土日 11:00-18:00)
月~水曜定休
054-340-1025

14 みほしるべ ミュージアムショップ

清水区三保1338-45

『三保松原を持ち帰ろう』をテーマにしたセレクトショップ。静岡茶のテイクアウトも!



9:00-16:30
年中無休
054-340-2100

5 増田珈琲

清水区三保580-9

厳選した各産地の咖啡豆を焙煎、販売。店内では喫茶を楽しむことができます。



10:00-18:00
月曜定休
054-376-6920

6 しょうあん 鐘庵 清水三保総本店

清水区三保92-11

地元で愛される、そば処チェーン発祥店。名物の「桜えびかき揚げ」は絶品!



11:00-22:00
年中無休
054-334-1151

8 山下天井 三保支店

清水区三保912-1

リーズナブルでボリューム満点の天井、うな丼が人気!



11:00-14:00
17:00-20:00
金曜定休
054-334-0210

9 とんかつ五郎十

清水区三保943-7

ボリューム満点の人気とんかつ店! 残ったらお持ち帰りもOK!



11:00-14:00
17:00-20:00
月曜定休 (祝日営業・翌日振替休)
054-335-4966

7 マッシモ

清水区三保89-1

静岡産の豚のベーコンや季節野菜を使った落ち着いた雰囲気の本格イタリアン。



11:30-13:30
18:00-20:00
月曜定休 (祝日の場合は翌火曜)
054-335-0030

3 まぐろダイニング はぐるま

清水区三保1330-2

まぐろ料理の専門店。フライや煮付けの定食、丼がおすすめ!

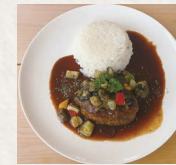


11:00-15:00
水曜定休
054-388-9505

4 Casetta di Shu

清水区三保1333-1

ドッグガーデンが併設されたカフェ。季節毎に変わるメニューが楽しい!



平日 11:00-16:00
土日祝 10:30-16:00
月・火曜定休 (祝日営業・翌日振替休)
054-335-2808

各施設の場所はマップページ(P.11~12)をご覧ください

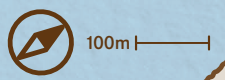
0 ...グルメ 0 ...ショップ

営業時間
休業日

電話番号

※営業時間等店舗情報は変わる場合があります。お店のHPやSNSをご確認ください。

- ... グルメ・ショップ (P9-10)
- ... 富士山ビュースポット
- ... 無人野菜販売店
- ... 津波避難タワー
- ... シェアサイクル「パルクル」ポート
- ... レンタサイクル貸出場所
- ... トイレ / バリアフリートイレ
- ... 宿泊施設
- ... プロパティエリア (世界遺産構成資産)



P.1-2 絶対撮りたいあの写真

P.3-4 のんびり松原散歩

みほしるべ

-
-
-
-

地元の話、聞けば聞くほど
静岡が楽しくなる！好きになる！



QRコードにアクセスすれば、
すぐに使える！



位置情報連動 散策型音声ガイドサービス
おともたじ
OTO・MO・TABI

三保半島内で無料音声ガイドとしてご利用できます

ステキな旅を、より楽しむ

清水エリア

よりみちマップ

ちびまる子ちゃんランド



エスパルスドリームプラザ

みほしるべから 車で16分



次郎長生家
フェルケル博物館

清水港
船宿記念館
「未廣」

エスパルス
ドリームプラザ

日の出桟橋
水上バスのりば

10分
15分

10分

塚間
水上バスのりば
※朝・夕のみ運行
※日曜運休

10分

三保松原入口
(三保水族館方面)

三保松原入口
(清水駅方面)

世界遺産
三保松原
※土日祝日
のみ運行

御穂神社

カフェまつぼっくり

羽衣の松

静岡市三保松原文化創造センター
みほしるべ

15分
20分

15分

※ハンカチ販売のみ

大和屋商店

清水駅前
観光案内所

JR清水駅

河岸の市

江尻埠頭
水上バスのりば

清水魚市場 河岸の市

みほしるべから 車で22分



新鮮な魚・お土産物ならここ!



水平線越しの富士山



三保桟橋水上バスのりば

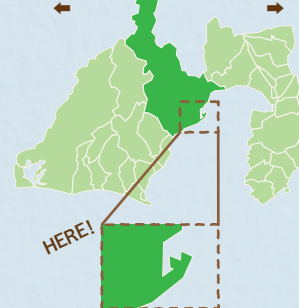
みほしるべから 自転車で10分

※自転車も無料で乗せられます

ご縁ハンカチ
スタンプ設置場所・ハンカチ販売所
(ご縁ハンカチの詳細は裏表紙へ)

※「清水駅前観光案内所」は
ハンカチ販売のみ、
「日本平ロープウェイ」は
スタンプのみの設置です。

愛知県 東京都



HERE!



1km

日本平動物園
みほしるべから 車で28分



日本平夢テラス

みほしるべから 車で17分



日本平
夢テラス



日本平
ロープウェイ

久能山東照宮

日本平ロープウェイ

みほしるべから 車で18分

※スタンプのみ



● 門前の恵みたいらぎ
食事処 はなあおい

日本平
パークウェイ

いちごロード

みほしるべから 車で13分



※詳細は各店舗にお問い合わせください。

久能山東照宮

みほしるべから
階段下まで 車で14分



樹川公園をお祀りする最初の神社

日本平、静岡駅方面の
海岸沿いの道路

