



星野リゾート
磐梯山温泉ホテル

磐梯の自然に恵まれたこの場所で、
大切な方との絆を温めるひと時を、
お過ごしください。



磐梯山はこの地域に住む人々みな森。

冬の雪は水、春は山菜、夏の狩猟、そして秋の恵み、
森は近くに住む人々の生活を支えます。

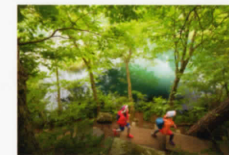
この恵みは誰のものでもなく、皆の恵み。

磐梯山はここに住む皆の暮らしを支えている「宝」なのです。

その入り口、山の麓にあるホテル。

どうぞ、わたしたちの「宝」を、

心ゆくまでお楽しみください。



Guest rooms 客室

自然に囲まれた寛ぎのお部屋

猪苗代湖側に面するゲストルームは湖水のしづきをイメージ、磐梯山側に面するゲストルームは高原に咲く野花をイメージしたデザイン。インテリアや調度品には会津漆器ブランド「BITOWA」。「会津モダン」をテーマにした設えのゲストルームは、2～3名様でご利用いただくスタンダードタイプから、広々とした空間でのご滞在を楽しむメゾネットタイプやスイートルームなど全10タイプをご用意しております。人数や旅の目的に合わせてお選びください。

- モダンツイン・モダントリプル(1～3名)29㎡
- ゴロゴロルーム(2～3名メゾネットタイプ)52㎡
- モダンデラックス(1～2名)42㎡
- メゾネットツイン(2～4名メゾネットタイプ)52㎡



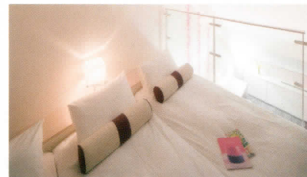
メゾネットツイン



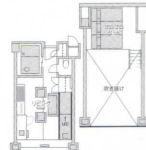
モダンツインルーム



モダンデラックスルーム



ゴロゴロルーム





Auberge お食事

磐梯の恵みを食すレストラン

「kisse・kisse(来っせ来っせ)」は、会津地方の言葉で「お越し下さい」というお客様をお招きする意味を持つ言葉。森の小路をイメージした通路を抜けると、開放感あるビュッフェレストランが広がります。前菜、副菜、メイン料理、スイーツと順にお楽しみ頂きながら、会津ならではの地酒とお料理をご堪能下さい。





Hotspring 温泉・お風呂

磐梯山の麓から湧き上がる湯

磐梯山の麓に湧く源泉を引き込む「朱嶺の湯」。会津漆器をイメージさせる黒や朱色を基調にしたデザインの浴場には守り続けてきた森から生まれたヒバの湯船を。心身を奥からゆっくりと温め、お肌の保湿にも効果がある名湯。神の宿る磐梯山の懐で日本の美にひたりつつ、身も心も洗われる時間をお過ごしください。

- 泉質：ナトリウム-炭酸水素塩・塩化物温泉
- 効能：神経痛、筋肉痛、切傷、やけど、慢性皮膚病、慢性消化器病他



Spatreatment スパトリートメント

こころの呼吸と、からだの呼吸

会津産の米から作られるライスキャリアオイルを贅沢に使用し、リゾートスパならではの贅沢な時間へ誘います。お客様の呼吸に合わせて、ゆっくりと深い寛ぎへと導いてゆきます。

- リラクゼーション・ボディケア 60分……¥8,400
- 祥 フェイシャルトリートメント 90分……¥18,000





Activity アクティビティ

磐梯高原の四季を楽しむ

お越しいただいたその季節の景色と大自然、会津の文化を体験する様々なアクティビティをご用意。
また館内には屋内温水プール&ジャグジー、ホテルに隣接したゴルフクラブ・スキー場を備えております。
ご希望のリゾートステイをお楽しみください。

絶景を愛でる「バストリップ」

Books&Cafe ブックス & カフェ

雄大な磐梯山と寛ぎの時間を

ホテルご到着時に出迎えてくれるのは、Books&Cafeの窓に広がる磐梯山の雄大な自然。

四季折々の表情を見せてくれるこの場所で、景色を眺めながらの読書やカフェタイム、旅の友との語らいのひとときをお過ごしください。



会津 SAKE Bar



星野リゾート アルツ磐梯



プール & ジャグジー



メローウッドゴルフクラブ

Sight-seeing 観光スポット

磐梯山温泉ホテル周辺には、人気の観光スポットが点在しています。



慧日寺金堂・資料館

仏教文化の発祥の地として、平安初期より1200年に渡り栄えた「慧日寺」をしのぶ。

ホテルから
約15分



猪苗代湖

日本で4番目に大きく天鏡湖ともいわれる美しい湖。

ホテルから
約30分



五色沼

磐梯山の噴火によってできた湖沼群。青や緑に色が変わる不思議な沼。

ホテルから約40分



会津若松

白虎隊で名高い鶴ヶ城など、今も幕末の誇りと魂が生き続ける街。

ホテルから約40分

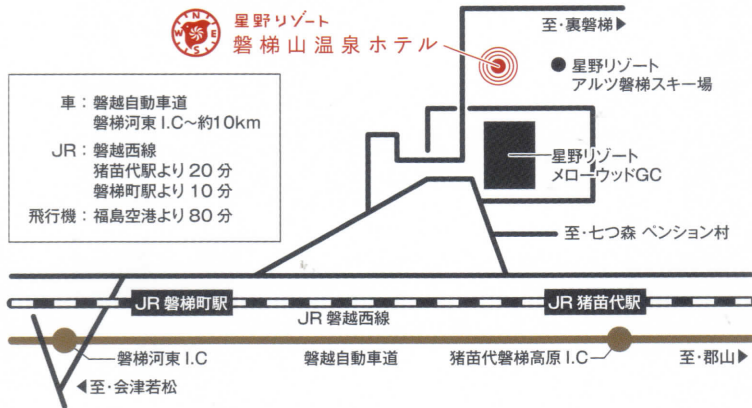


喜多方

ラーメンと蔵の街。風情ある街並みがみられる。

ホテルから約45分

Access アクセス



ご予約
お問い合わせは

星野リゾート予約センター0570-073-022

〒969-3396 福島県耶麻郡磐梯町大字更科字清水平 6838-68

<http://www.bandaisan.co.jp> 磐梯山温泉ホテル

検索