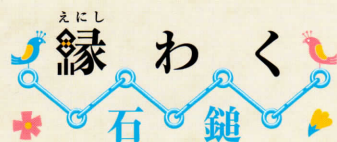


四国 | 西条



今はむかし・・・
湯之谷温泉



霊峰石鎚山からの
ご縁からはじまった温泉

霊峰石鎚の水の恵みだけでなく、
今も昔もヒトやモノや文化が流れ着く
湯之谷温泉です。

交通アクセス

□お車でお越しの方

〈高速道路〉

- 岡山から瀬戸大橋経由……………約2時間
- 尾道からしまなみ海道経由……………約2時間
- 高知(高知自動車道経由)から……………約1時間30分
- 高松(高松自動車道経由)から……………約1時間30分
- 徳島(徳島自動車道経由)から……………約2時間

〈一般道〉

- 松山自動車道いよ西条I.Cから ……約12分
- 松山自動車道いよ小松I.Cから ……約12分
- しまなみ海道今治I.Cから……………約50分

□JRでお越しの方

- JR伊予西条駅からタクシーで ……約7分
- JR石鎚山駅から徒歩で……………約15分

□船でお越しの方

- 東予港(オレンジフェリー)から車で 約15分
- 八幡浜港(九四フェリー)から車で 約2時間

□高速バスでお越しの方

- JR伊予西条駅からタクシーで ……約7分

□飛行機でお越しの方

- 松山空港から車で……………約1時間20分



今はむかし・・・
湯之谷温泉

〒793-0053 愛媛県西条市洲之内甲1193

TEL 0897-55-2135

FAX 0897-55-0962

E-mail:office21@yunotani.cside.com

http://yunotani.cside.com

yunotani.cside.com



「宙」離れの棟・露天風呂付き



「風」離れの棟・露天風呂付き



「光」離れの棟・露天風呂付き



庭の棟・和洋室二間続き風呂付き

1日10組限定のおもてなし

アジアンテイスト漂う離れの露天風呂付き客室、
風情ある庭の棟の客室。
それぞれに趣の異なるお部屋をご用意いたしました。

離れの棟 | 露天風呂付き客室 (全3室)

庭の棟 | 一般客室 (通常6室)

和洋室二間続き (風呂付1室)



「宙」
離れの棟・露天風呂



旅人が集うゲストハウス

格安の宿泊費でご利用いただける
ゲストハウス。愉しく語らえる談話室と
ゆっくり休めるベッドルームを分離して
ご用意いたしました。ランドリーやミニ
キッチンなど水回りも充実しています。

4人部屋×2室

2人部屋×1室



談話室

〈こんな方にご利用いただいています〉

- ・サイクリスト・バックパッカー
- ・お遍路さん・イベント活動
- ・登山者・地元の友達に会いに など

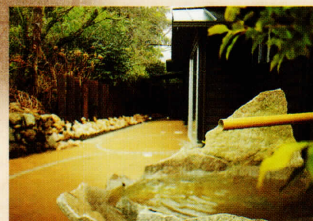


今はむかし・・・ 歴史は深く、もてなしは厚く

霊峰石鎚山のふもと西条の地で、
古くから湯どころとして知られている湯之谷温泉。
西暦600年代半ばに、斉明天皇が
入湯されたという伝説もあります。
また弘法大師空海も歩かれた遍路道が
敷地内を通っています。
小さな湯宿ですが、まごころで
おもてなしさせていただきます。
ゆったり、のんびり、おくつろぎください。



湯之谷温泉



薪焚

自然湧出100%の源泉

温泉利用許可 昭和39年1月18日 愛媛県指令薬第一号

敷地内で自然湧出する、およそ1400年の歴史を有する上質な自家冷鉱泉です。
泉質はナトリウム・塩化物・炭酸水素塩冷鉱泉で、硫黄分も含まれています。細かい湯の花が雪のように舞うのが見えます。また薪で沸かしているため、よりいっそう肌触りも柔らかくさらに湯冷めもしにくくなっています。

[泉質] ナトリウム・塩化物・炭酸水素塩冷鉱泉(低張性弱アルカリ性冷鉱泉)

[効果・効能] 美肌効果と共に、神経痛・腰痛・肩こり・リュウマチ・冷感性・関節痛・うちみ・痔疾・疲労回復・病後回復・健康増進等。

明治の頃の湯之谷温泉

お客さまへ

石鎚神社に
願い文届けます



どのような願い事も私どもが責任を持ってお届けします



大浴場

ご利用時間：8:30～22:00(21:30札止め)



※料理例

西条自慢の食材を使った季節のお料理

西条産を召し上がれ

名水うちぬきで育まれた野菜や瀬戸内燧灘の海の幸など、新鮮な地元食材にこだわりました。

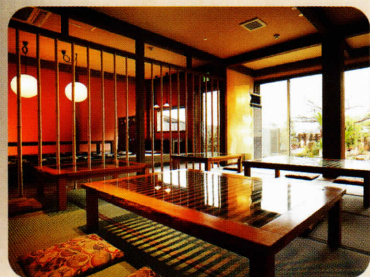
ご宿泊のお食事はもちろん、日帰り利用可能な足湯でのカフェメニューもお楽しみいただけます。

西条の自然が生んだ美味をご堪能ください。



足湯カフェ ゆるり

営業時間：11:00～14:00



お食事処 無庵(むあん)

営業時間：7:00～8:30、18:00～20:30



足湯

ご利用時間：10:30～16:00



イベントホール 響

不定期でライブイベント等を開催