



指宿海上ホテル

TEL 0993-22-2221 <代表>

〒891-0403 鹿児島県指宿市十二町3750

FAX 0993-22-5926

<http://www.kaijohotel.co.jp>

e-mail:kaj@oregano.ocn.ne.jp



ACCESS

鹿児島空港	リムジンバス 90分	指宿駅	タクシー 5分	当ホテル
JR 鹿児島中央駅	JR 60分	指宿駅	タクシー 5分	当ホテル
九州自動車道	谷山I.C	国道 226号	谷山I.Cより50分	当ホテル

鹿児島県 / 指宿温泉
 가고시마현 이부스키 온천
 鹿児島県 / 指宿温泉

指宿海上ホテル



IBUSUKI KAIJO HOTEL

이부스키 가이조 호텔
 指宿海上飯店



美しい海と空に身をゆだね
安らぎの時間を取り戻す



1階 テラス
1층 테라스
1樓露天陽臺

1階テラスからは知林ヶ島や対岸の大隅半島も一望にできます。



1階 ロビー
1층 로비
1樓大廳

まるで海の上に立っているかのような絶景が皆様をお迎えいたします。

迎

息をのむ雄大な自然をお部屋から一望に



客室の一例
객실 사례
客房總覽

朝な夕なに刻々と移り行く
海の彩りを愉しみながら、
旅に寛ぐよるこびを感じていただけます。



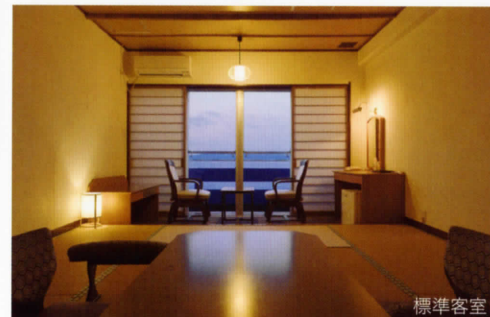
お部屋からは、雄大な錦江湾が
目の前に広がります。落ちついた空間は、
やすらぎに満ちていて、思いのままに
解放感お寛ぎいただけます。

客室のご案内

収容人員 / 300名 総客室数 / 85室
■和洋室 3室 ■洋室 3室 ■和室 79室

施設概要

■大宴会場 / 180畳・45畳 ■会議室
■展望大浴場 ■レストラン ■喫茶 ■居酒屋
■売店 ■砂むし風呂 ■プール



憩

身も心もときほぐすオーシャンビューの天然温泉



5階展望大浴場
5층 목욕탕
5樓展望大浴場



ジャグジー

湯けむりの向こうに広がる海と空。
解放感あふれるオーシャンビューの
大浴場に身をあずければ、
日々の喧噪を忘れる
至福のひとつとなります。



足湯

天然砂むし温泉

指宿温泉の名物「砂むし温泉」は
マイナスイオン、遠赤外線などの特殊効果があります。
砂むし温泉は身も心も癒してくれ、
日常がゆっくりと溶け出してゆきます。



砂むし温泉〈税別 1,000円〉
모래 침질〈세금 포함 1000엔〉
砂浴〈不含税 1000日圓〉



足砂むし温泉



豊潤なこの地の旬の美味を
心ゆくまで堪能する



お食事
식사
料理簡介



きびなご
手開きの刺身で
酢みそでいただきます。



黒毛和牛ステーキ
鹿児島黒毛和牛ならではの
絶品の美味が味わえる。



西郷丼
西郷隆盛にちなんだ
バラエティー豊かな丼です。



レストラン「フラミンゴ」 Restaurant "flamingo"



錦江湾を眺めて
美味しいお料理を
ご堪能ください。



「ロイヤルルーム」



朝食バイキング Breakfast buffet-style



朝食バイキング

寛ぎのスタイルはそれぞれに思いのままに至福の時間を過ごす

居酒屋、喫茶、バー、
売店、プールなど
趣きさまざまに旅のひと時を
ごゆっくりと
お過ごしください。



アコースティックバー「シルクロード」



居酒屋「おどりこ」



喫茶&ワイン「ロイヤル」



宴会場「錦江湾の間」



売店「マンボウ」



屋内プール
〈夏期(7月中旬頃～8月末)のみ営業〉



館内施設
案内 시설
館内施設

遊

薩摩路の自然、文化、歴史など周辺には楽しみ所がいっぱい。

周辺観光地
가까운 관광지
附近観光区



知林ヶ島〈車で約10分〉



開聞岳〈車で約30分〉



九州最大の湖 池田湖 〈車で約30分〉



JR日本最南端の駅 西大山駅〈車で約20分〉



唐船峡そうめん流し 〈車で約40分〉



知覧 武家屋敷群 〈車で約60分〉

周辺には開聞岳や池田湖などの
南国ならではの自然と、明治維新で
活躍した西郷隆盛などの偉人の歴史を
感じさせる見所にあふれています。

