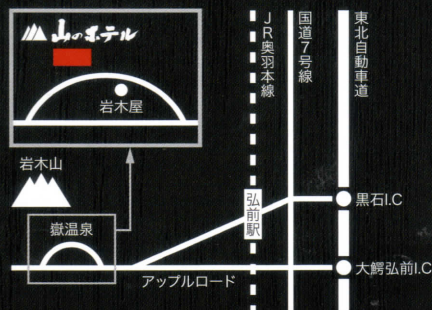




山のホテル



交通のご案内

■お車をご利用の場合

東北自動車道大鰐弘前IC→
アップルロード経由にて40分
青森市街より約1時間
弘前市街より約40分
青森空港より約1時間
三沢空港より約3時間30分
大館能代空港より約2時間

■JRをご利用の場合

奥羽本線弘前駅下車→バスご利用

■バスをご利用の場合

弘前・弘南バスターミナル
(2番ホーム)スカイライン線
バスターミナル→嶽温泉にて40分



津軽国定公園 嶽温泉



山のホテル

〒036-1345 青森県弘前市大字常盤野字湯の沢19
TEL. 0172-83-2329(代) FAX. 0172-83-2608

www.yamanohotel.com

mail@yamanohotel.com

[姉妹店] 山の幸 岩木屋 TEL. 0172-83-2040

「くつろぎ」という贅沢を。

ゆったりとした時の流れ。

居心地のいい、やすらぎの空間。

久しぶりに懐かしい故郷に帰ったような安堵感。

ただそこにいるだけで、温かなぬくもりにつつまれる。

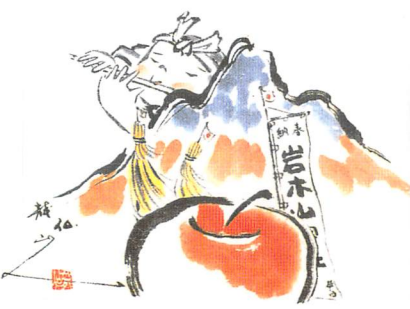
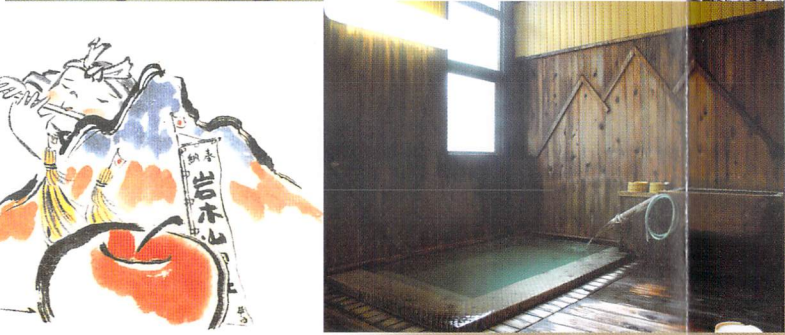
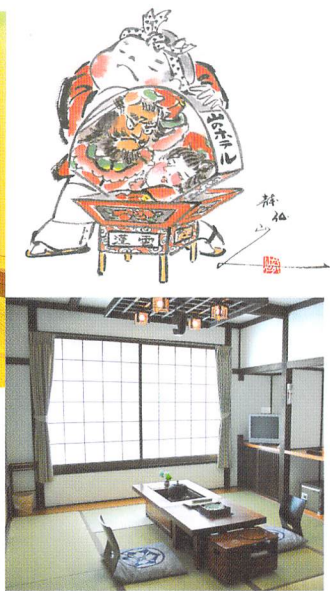
そんな宿が、ここに、あります。



宿泊者専用浴室

贅

青森ヒバの木の香が漂う大浴場。ふわりと昇る湯の香り。窓の向こうには、四季折々に多彩に表情を変える美しい自然。お湯に浸かり、ゆったりとくつろぐ、やすらぎの時間。思いのままに湯と戯れ、心解き放つ、贅沢なひとときを。



裏庭の雪灯籠

郷食

お料理には、岩木山の懐で育まれた地元素材を厳選使用。山菜をはじめ、ジビエ料理(熊・鹿・うさぎ)、りんごの変わり鉢など、どれも当館でしか味わえない逸品。旬の素材が醸し出す豊かな味わいと、津軽の自然を舌で感じる幸せを存分にご堪能ください。



食事処 マタギ亭



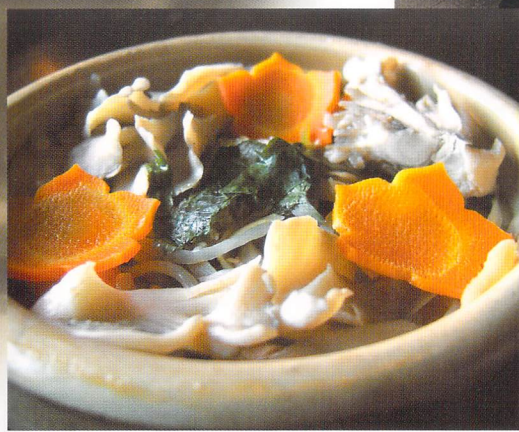
宿泊料理例



山のホテル名物

マタギ飯

マタギ(狩人)が好んで食べた山の幸いっぱいのもせご飯。7種類の具と米をだし汁で炊き込みます。目の前で炊き上げ、炊きたてをお召し上がりいただきます。



津軽にとって、偉大な父である秀峰岩木山の南麓に良質の湯が湧いてから約三三〇年。以来、嶽温泉は岩木山の豊かな自然とともに、湯治場としてたくさんの人々に親しまれてきました。泉質は硫黄泉。神経痛、糖尿病、リュウマチ、婦人病、心臓病などに効果があります。



冬の玄関



- ◆【施設のご案内】
- ◆ 客室数 18室
- ◆ 収容 80名様
- ◆ 大宴会場(80名様)
- ◆ 小宴会場(25名様)
- ◆ 食事処「マタギ亭」
- ◆ 売店「めはやっこカフェ」
- 4月～10月

【周辺の年間行事】

- ◆ 春 弘前城さくらまつり
- ◆ 夏 弘前ねぶたまつり
- ◆ 青森ねぶたまつり
- ◆ 五所川原立佞武多
- ◆ 黒石よされまつり
- ◆ 秋 岩木山お山参詣
- ◆ 弘前城菊と紅葉まつり
- ◆ 冬 弘前城雪灯籠まつり



【周辺レジャーのご案内】

- ◆ 津軽カントリークラブ(10分)
- ◆ 百沢スキー場(15分)
- ◆ 岩木スカイライン入口(5分)
- ◆ 岩木山総合公園(10分)
- ◆ 「野球場/テニスコートなど」
- ◆ 漬物加工センター(25分)
- ◆ 岩木こぎんの家(25分)
- ◆ 岩木山神社(15分)
- ◆ 弘前城(40分)
- ◆ 最勝院五重塔(40分)
- ◆ 弘前市立観光館(40分)
- ◆ 青森市内(1時間)
- ◆ 竜飛崎(2時間)
- ◆ 斜陽館(1時間)
- ◆ 十三湖(2時間)
- ◆ 十二湖(2時間)
- ◆ 白神山地西目屋入口(1時間)
- ◆ 十和田湖(2時間30分)



お山の駅 岩木山ホテル 足湯