

花のように、
風のように。

since 1923



大雪山国立公園 層雲峡温泉

層雲閣 GRAND HOTEL

層雲の
峽谷の
贅の景。

VALLEY SPA, SOUNKYO GORGE,
TAISETSUZAN NATIONAL PARK
SOUNKAKU GRAND HOTEL

ACCESS

- 高速道路 (道央道・旭川紋別自動車道)
- 札幌IC▷上川層雲峡IC約120分
- 旭川北IC▷上川層雲峡IC約30分

- 国道 (国道39号線)
- 上川層雲峡IC▷層雲峡約25分
- 上川▷層雲峡約35分
- 層雲峡▷旭川約110分

- JR
- 旭川駅▷上川駅約40分 (特急)
- 札幌駅▷上川駅約140分 (特急)
- ※ JR石北線上川駅下車、層雲峡温泉行きバス約35分

- 航空機
- 東京▷旭川 (約95分)
- 大阪▷旭川 (約130分)
- ※ 旭川空港から車で約90分



政府登録国際観光旅館
大雪山国立公園 層雲峡温泉
VAL 層雲閣 GRAND HOTEL

〒078-1792 北海道上川郡上川町層雲峡温泉
TEL.01658-5-3111
FAX.01658-5-3302
http://www.sounkaku.co.jp
e-mail sounkaku@sounkaku.co.jp



層雲の景。

層雲峡の四季折々の表情に心が躍ります。



大雪高原旭が丘



黒岳



ロープウェイ

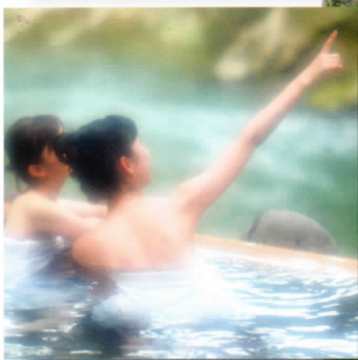
旭岳を主峰とする日本一の広さを誇る大雪山国立公園。その原始の森に抱かれ、大雪の息吹を感じる圧倒的なスケールのなかに、層雲閣グランドホテルはあります。高さ200mの柱状節理の断崖絶壁はただただ見上げるばかりの迫力。春は雪解け水が流れ落ちる銀河の滝・流星の滝の清涼感、夏は希有な高山植物の可憐さ、秋は錦繡の紅葉の息をのむ美しさ、そして、冬は大雪山の白い稜線によって描かれる静謐な時。どの季節も訪れる者の心を酔わせる景観美があります。



銀河の滝・流星の滝



層雲峡氷瀑まつり



層雲峡花ものがたり



リシリンドウ コマクサ イワウメ エゾツツジ キバナシオガマ

源泉の恵

湯元ならではの良質天然温泉を心ゆくまで堪能ください。

湧出量、泉質ともに恵まれた層雲峡温泉。なかでも当ホテルは、湯量、湧出温度において当地一を誇ります。加えて、大雪の美しい自然に彩られた「峡谷露天風呂」は、ゆったりとくつろげるお風呂です。峡谷をわたる風の音に耳を澄ませて、湧き出る湯に身をまかせているだけで、開放感にひたることが出来ます。湯元ならではの本物のくつろぎをどうぞ。



峡谷露天風呂

層雲閣の90年の歩みは層雲峡の歴史そのもの。

層雲閣の創業者である初代・荒井初一は、若干20歳で故郷富山を離れ、北海道・旭川へ。

旭川で土木・酒造業などを手広く営む事業家として成功。

大正12年(1923年)に層雲峡初の本格的旅館「層雲閣」を創業します。

昭和9年(1934年)、大雪山が国立公園に指定されますが、彼の主宰する大雪山調査会の功績が大きかったと言われています。

彼の尽力もあり層雲峡温泉は北海道有数の規模を誇る温泉街となり、層雲峡および大雪山観光の中心地に。層雲峡にかける創業者の熱い想いは、源泉のごとく脈々と受け継がれて、今日に至っています。



マルモ大浴場



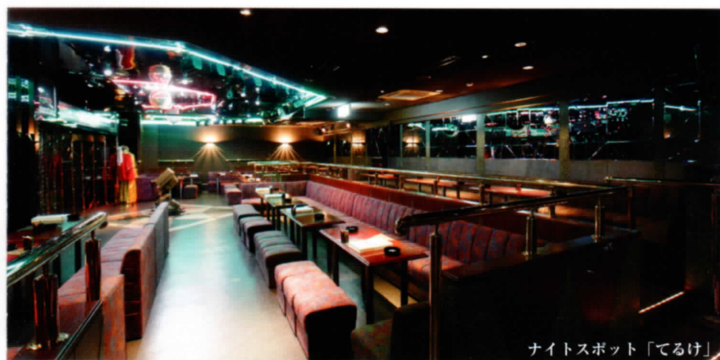
マルモ大浴場



フロント・ロビー



ラウンジ



ナ이트スポット「てるけ」



ロビー



味彩「のんの」



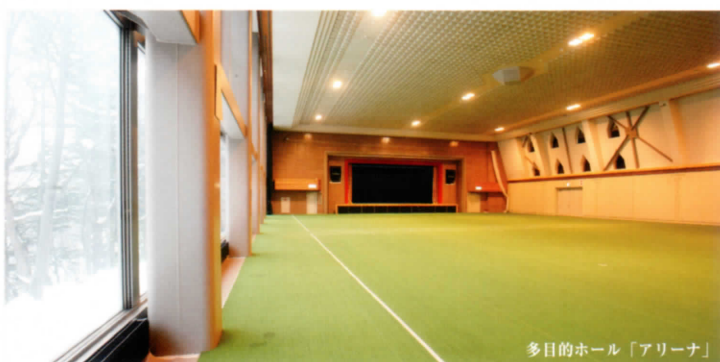
宴会場「樹海」



マッサージコーナー



ミニギャラリー



多目的ホール「アリーナ」



ゲームコーナー



おみやげショップ「モンタナ」

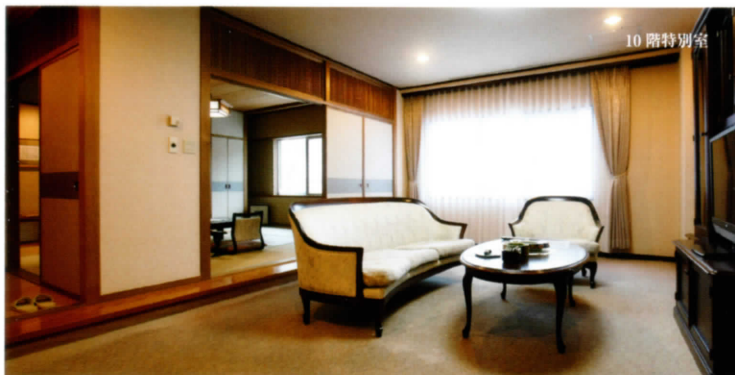
[館内のご案内]

● 1階：おみやげショップ「モンタナ」、ナ이트スポット「てるけ」、味彩「のんの」、ゲームコーナー、カラオケボックス ● 2階：お食事処「えぞ松」、レストラン「ボンジュール」 ● 3階：宴会場「黒岳」「桂月」「駒草」 ● 4階：お食事処「楓」、宴会場「えぞつつじ」 ● 5階：宴会場「樹海」、多目的ホールアリーナ [各種スポーツ(ゲートボールコート2面、テニスコート1面、バドミントンコート2面、バレーボール1面、卓球他)、各種パーティ・コンベンション(参加人数600名様)にご利用いただける多目的対応型のイベントホールです]

◆客室161室(3~10階) ◆ミニギャラリー(4~8階)：当ホテル所蔵の書と絵画を展示。さりげなく活けた花や、書画を展示したミニギャラリーで心なごむひと時を演出します。 ◆浴場・マルモ大浴場(1階)：大雪の自然を館内から楽しめる、大理石をふんだんに用いた大浴場。美肌づくりに嬉しいサウナも完備しています。峡谷露天風呂・宝石の湯(5階)：開放感満点の露天風呂。ご入浴後はゆったりとしたスペースの「お休み処」で、さらにリラックスしていただけます。

迎賓の歓

選べるくつろぎでおもてなしいたします。
和室特別室から、洋室タイプ「花風 (KAFU)」
和室10畳スタンダードタイプまで。和のやすらぎ
を大切にしたいゆったりとしたお部屋でゆっくりと
くつろいでいただけます。部屋の窓からは壮大
な大雪の四季のパノラマが楽しめることも自慢の
ひとつです。



10階特別室



8階花風フローラ (FLORA)



10階特別室



8階花風シルフィ (SYLPHY)



9階和洋室



8階新和室



8階花風エルフィン (ELFIN)



和室10畳



10階新和室

【客室タイプ】●3階～10階：和室8・10・12畳、新和室、和洋室 ●10階：特別室(2室)、準特別室(3室) ●8階：*花風 (KAFU) [FLORA(2室)・SYLPHY(6室)・ELFIN(1室)] *FLORA / 広さ：約48㎡、定員：2名 (最大4名)、ベッド：140cm×190cm (ポケットコイル) 2台、客室設備：羽毛布団、羽毛枕、低反発枕、コーヒーメーカー、イタリア製L型ソファ、イタリア製一人掛リラックスシート、読書灯 *SYLPHY・ELFIN / 広さ：約30㎡、定員：2名 (シルフィ最大3名)、ベッド：120cm×190cm (ポケットコイル) 2台、客室設備：羽毛布団、羽毛枕、コーヒーメーカー、イタリア製ソファ。

美食の彩

道産の旬の食材を手間暇かけた心づくしの食の彩をお愉しみください。

旭川は近郊の生産地から新鮮かつ多彩な食材が集まるところ。そうした旬の食材をふんだんに使った創作和食のフルコースをはじめ、料理長のこだわりの贅を尽くした料理の数々でおもてなしいたします。



お食事処「えぞ松」



お食事処「楓」

館内のお食事施設は和のスタイル、洋のスタイルともに充実しています。オープンキッチンの開放感あるグリルスタイルのレストラン「ボンジュール」は和洋中のバイキングスタイル。和の創作料理をご堪能したい方は、木の香がほのかにかおる掘りこたつ式のお食事処「えぞ松」、「楓」(事前にご予約いただくこととなります)がおすすめ。お好きな場所をお選びいただけます。またお部屋食も対応いたしております。



レストラン「ボンジュール」