

日本最北端の「花の浮き島」礼文島
 礼文島の旅の思い出づくりには、
 島をめぐる花道を歩く事がかせません。
 風景の変化を楽しみながら花畑を散策するルートや
 海と高山植物を同時に見る事ができるルート、
 時間をかけて、たっぷり礼文を楽しむルートなど。
 礼文の魅力を楽しむ事ができます。



交通のご案内



J R

札幌→稚内：5時間～
 旭川→稚内：3時間30分～

バス

札幌→稚内：6時間
 旭川→稚内：4時間45分

フェリー

稚内→礼文：1時間55分
 稚内→利尻：1時間40分
 利尻→礼文：40分
 利尻(啓形)→礼文：40分

空路

東京→札幌：1時間30分
 東京→稚内：1時間45分
 東京→旭川：1時間40分
 大阪→札幌：1時間50分
 大阪→旭川：2時間5分
 名古屋→札幌：1時間25分
 名古屋→旭川：1時間40分
 福岡→札幌：1時間15分
 札幌→稚内：50分
 札幌→利尻：50分
 札幌(丘珠)→稚内：50分



利尻礼文サロベツ国立公園／礼文島

三井観光ホテル

〒097-1201 北海道礼文郡礼文町香深

TEL (0163) 86-1717(代)

FAX (0163) 86-2035



礼文天然温泉の宿
 秀峰利尻富士を望む



三井観光ホテル
 MITSUI KANKO HOTEL



花と海鮮の島礼文
またひとつ魅力が生まれました
温泉施設の誕生で



露天風呂付大浴場



宴会場「あつもり草」

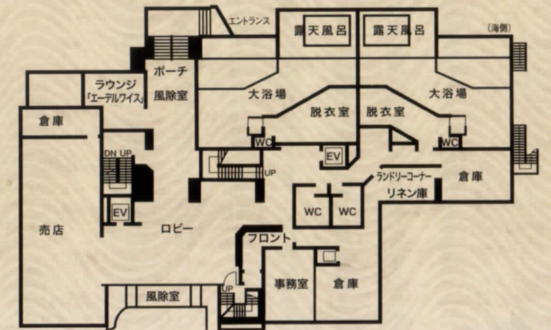


レストラン「北航路」

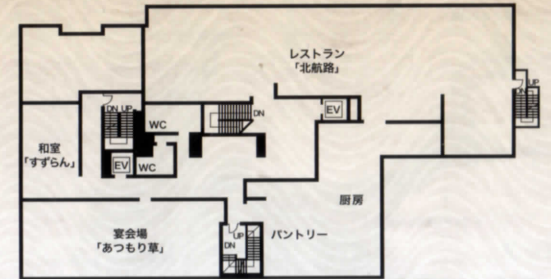


売店

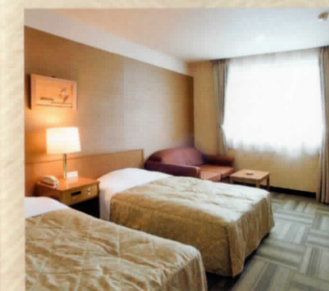
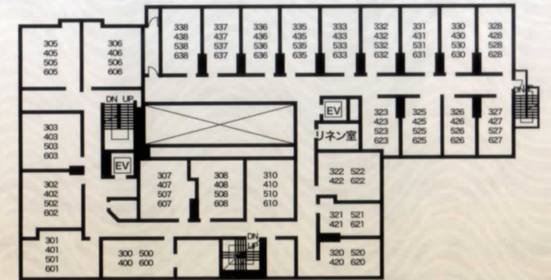
1階/ロビー・フロント・大浴場



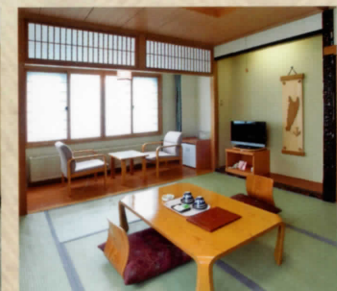
2階/レストラン・宴会場



3～6階/客室



洋室



和室

源泉名 礼文温泉

泉質 ナトリウム—塩化物・硫酸塩泉
(アルカリ性低張性高温泉)

適応症 神経痛、筋肉痛、関節痛、五十肩
運動麻痺、関節のこわばり、うちみ
くじき、疲労回復、慢性消化器病
痔疾、冷え症、病後回復期、健康増進
虚弱児童、慢性皮膚病、慢性婦人病
きりぎりす、やけど、動脈硬化症

施設概要

- 地下1階地上6階建て
- 客室数/全100室 洋館/バス・トイレ・冷暖房付、洋室64室
和館/バス・トイレ・冷暖房付、和室32室・和洋室4室
- 収容人数/318名
- 大浴場/2箇所(日本海を望める女性大浴場、男性大浴場、露天風呂)
- レストラン「北航路」200席
- 宴会場「あつもり草」66畳(35畳、31畳に分割可)
- 和室「すずらん」25畳
- ラウンジ「エーデルワイス」
- ランドリーコーナー
- 売店