

K
A
M
A
K
U
R
A



**HOTEL
METROPOLITAN**
KAMAKURA JR-EAST



K A M A K U R A S T Y L E

四季の移ろいを愛でながら
いにしへの都で、暮らすように寛ぐ

永い時間にはぐまれた独自の文化や美意識が、街並みのそこそこに宿る古都、鎌倉。
四季折々の風情にふれながら、歴史と未来に彩られた鎌倉の奥深さをご堪能ください。

心魅かれる新たな古都へ

海と山に囲まれた、一年を通して温暖な地、鎌倉。神社仏閣など多くの歴史的建造物や、著名なレストラン、プレイスポットなども数多く存在する、日本有数の観光都市です。宿泊しなければ分からない古都・鎌倉の新しい魅力を発見して頂きたい“心魅かれる新たな古都へ”をテーマといたしました。「やすらぎと華やぎが会える場所。」をコンセプトとするメトロポリタンブランドらしいあたたかな真心と細やかなサービスで、大切な旅の時間が上質なひと時となりますよう、心を込めたおもてなしでお客様をお迎えいたします。



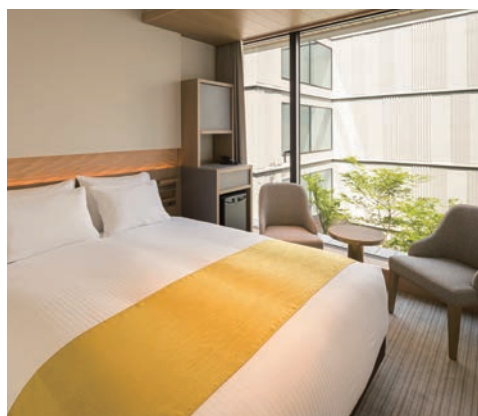


LOBBY DESIGN

縁側からさわやかな風が流れるロビーで 喧騒から逃れたひとときを愉しむ

どこからが外で、どこからが内なのか。外に広がる風景と室内の境を曖昧にし、自然との調和を生み出す日本建築独特の空間“縁側”。そのエッセンスを現代のセンスで取り入れました。一面に広がる大きな窓と、縁側のようなテラス。中庭の緑はロビーへとつながり、一体となった空間がお客様をつつみこみます。

広々としたソファや自然素材のテーブルを使用したインテリアは心地よく、さわやかな風が流れる空間はどこか懐かしさを感じさせます。四季それぞれの彩りを味わいながら、居間でのびのびとくつろいでいるような、ほっとするひとときをお過ごしください。



ROOM TYPE

旅のスタイルにあわせて選ぶ 12種類の別邸

足元まである大きな窓から、鶴岡八幡宮 二の鳥居をはじめとする鎌倉らしい景色が一望できるプレミアムコーナールームや、ゆったりとした小上がりが特徴的なスーペリアルームなど全12種類のお部屋をご用意しています。シンプルでありながら、細部へのこだわりとゲストへのおもてなしの心遣いに満ちたお部屋の数々。お客様だけの特別な鎌倉の別邸として、非日常のときめきと、日常の安らぎをご提供いたします。

ROOM TYPE

TWIN ROOMS

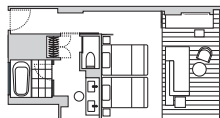
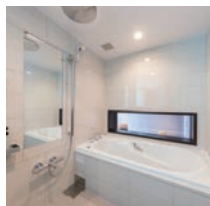
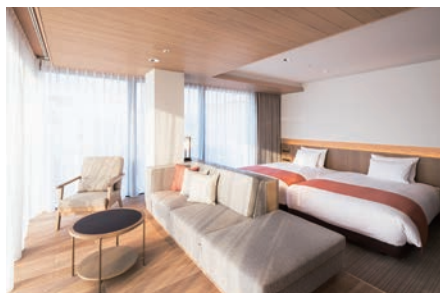
客室のご案内



PREMIUM CORNER TWIN

プレミアムコーナーツイン

足元まである大きな窓からは、鶴岡八幡宮二の鳥居を眺められ、鎌倉らしい景色をご覧いただける角部屋です。

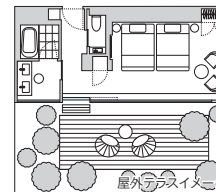


- 広さ:45㎡
- 定員:1~2名
- ベッド:140cm×200cm(2台)

GARDEN TWIN

ガーデンツイン

開放的な大きな窓と屋外テラスがついた、プライベート空間をお楽しみいただける1室限定のガーデンツインルームです。

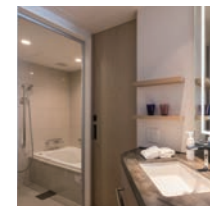
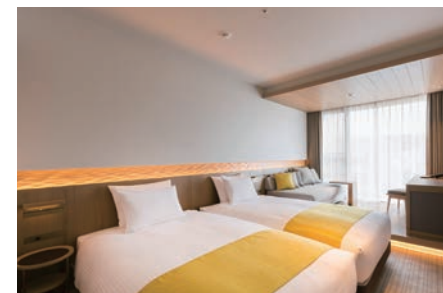


- 広さ:33㎡(屋外テラス除く)
- 定員:1~2名
- ベッド:140cm×200cm(2台)

SUPERIOR TWIN

スーパーリアツイン

120cm幅のシングルサイズベッドを2台設置し、ご自宅のようにお過ごしいただける、縁側をイメージした小上がりをご用意しました。

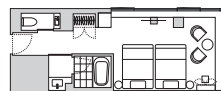
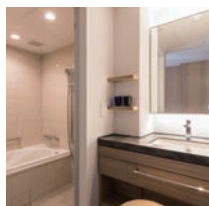
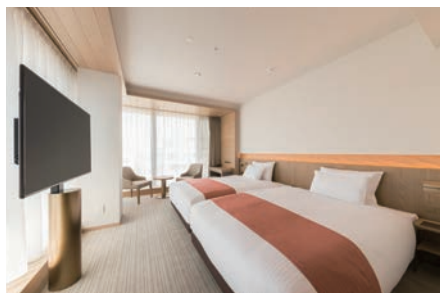


- 広さ:28㎡
- 定員:1~3名
- ベッド:120cm×200cm(2台)
- エクストラベッド:95cm×187cm(1台)

CORNER TWIN

コーナーツイン

140cm幅のダブルサイズベッドを2台配置し、大きな窓から陽光の射し込む明るいコーナーツインルームです。

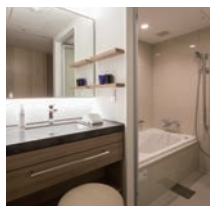
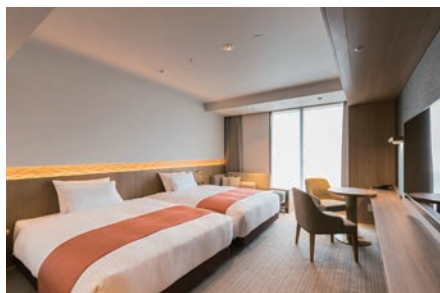


- 広さ:32㎡
- 定員:1~2名
- ベッド:140cm×200cm(2台)

COMFORT TWIN

コンフォートツイン

大きなソファと140cm幅のダブルサイズベッドを2台配置したゆとりあるツインルームです。

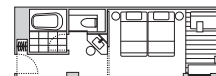
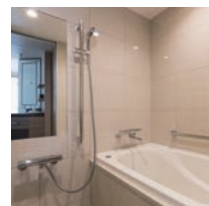
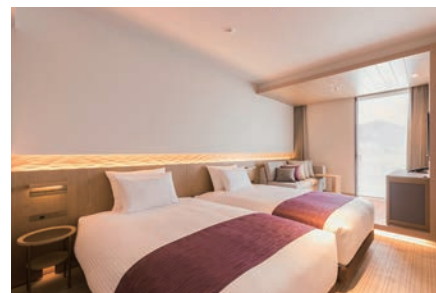


- 広さ:32㎡
 - 定員:1~2名
 - ベッド:140cm×200cm(2台)
- ※建物に隣接しており眺望は望めません。

MODERATE TWIN

モデレートツイン

120cm幅のシングルサイズベッドを2台設置し、コンパクトな広さながらも機能的にお使いいただけるお部屋です。

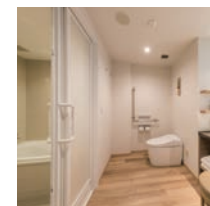
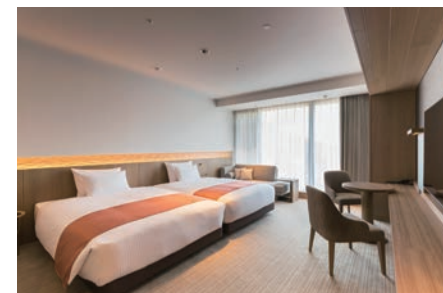


- 広さ:26㎡
 - 定員:1~2名
 - ベッド:120cm×200cm(2台)
- ※建物に隣接しており眺望は望めません。

UNIVERSAL TWIN

ユニバーサルツイン

高齢の方や、車椅子をご利用の方をはじめ、全ての方ご利用に配慮して、ゆとりあるレイアウトで設計されたバリアフリー構造のツインルームです。



- 広さ:42㎡
- 定員:1~2名
- ベッド:140cm×200cm(2台)

ROOM TYPE

DOUBLE ROOMS

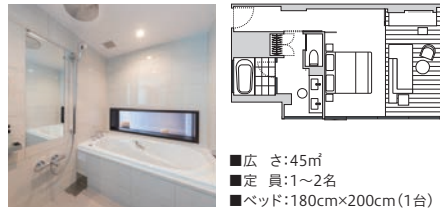
客室のご案内



PREMIUM CORNER DOUBLE

プレミアムコーナーダブル

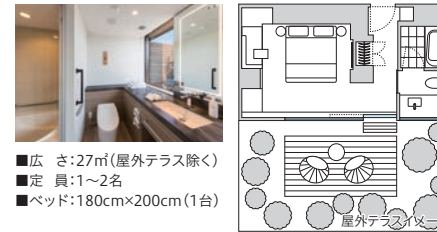
足元まである大きな窓からは、鶴岡八幡宮二の鳥居を眺められ、鎌倉らしい景色をご覧いただけるダブルルームです。



GARDEN DOUBLE

ガーデンダブル

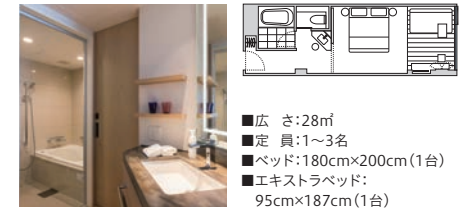
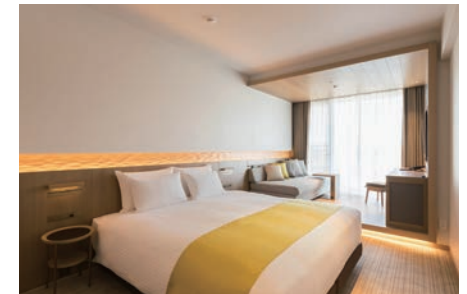
大きな窓と屋外テラスがついた、プライベート空間をお楽しみいただける1室限定のガーデンダブルルームです。



SUPERIOR DOUBLE

スーペリアダブル

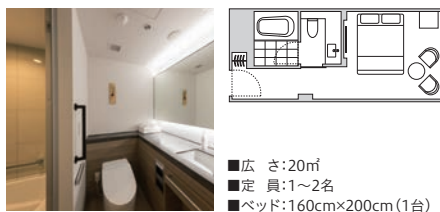
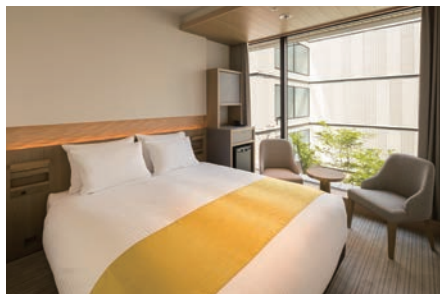
180cm幅のキングサイズベッドを設置し、お部屋の奥にはご自宅のようにおくつろぎいただける、縁側をイメージした小上がりをご用意しました。



KAMAKURA KOMACHI DOUBLE

鎌倉小町ダブル

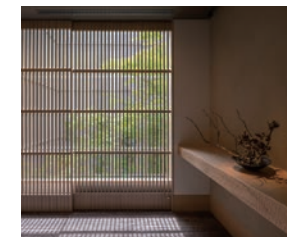
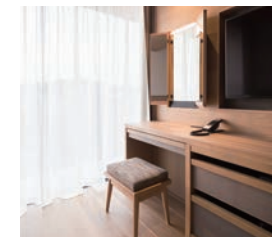
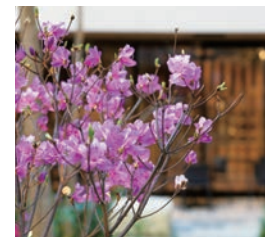
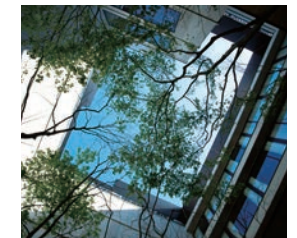
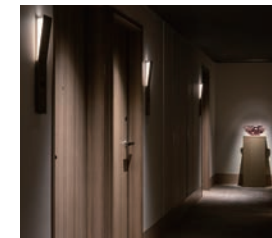
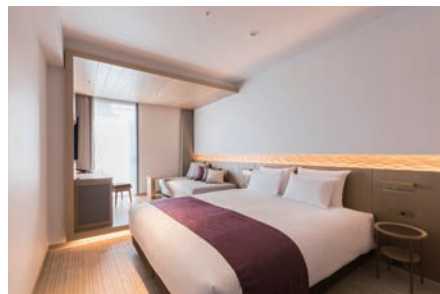
中庭に面しており、落ち着いたプライベートタイムをお過ごしいただけるダブルルームです。



MODERATE DOUBLE

モデレートダブル

180cm幅のキングサイズベッドを設置し、コンパクトな広さながらも機能的なお使いいただけるお部屋です。





RESTAURANT [レストラン]

Café & Meal MUJI

家族や友人と会話を楽しみながら、あるいはひとりの時間を満喫しながら。
カラダにやさしく、世界にやさしく、食べて美味しい「素の食」を、
Café & Meal MUJIのゆったりとした空間でどうぞお召し上がりください。



STORE [ストア]

MUJI
com

旅行や日常づかいに便利な雑貨、食品等を販売いたします。
また、店内のオープンスペースでは、地元の方々と連携した小商いやワークショップを開催し、
住民の同士や旅行者の交流の場となることを目指します。



- JR鎌倉駅東口から徒歩約2分
- 主要駅からJR鎌倉駅までのアクセス
 - ・東京駅よりJR横須賀線約59分
 - ・品川駅よりJR横須賀線約49分
 - ・新横浜駅よりJR横浜線で横浜駅乗換、JR横須賀線約37分



ホテルメトロポリタン 鎌倉

〒248-0006 神奈川県鎌倉市小町1-8-1
代表: 0467-60-1111
<https://kamakura.metropolitan.jp/>





**HOTEL
METROPOLITAN**
KAMAKURA JR-EAST