



Let's Travel!

絵の中を旅しよう!

2022.11.18.FRI -
ギャラリー1 2023.5.21.SUN



大畑稔浩《仰光一霞ヶ浦》2008年

現代日本の写実絵画

ホキ美術館
HOKI MUSEUM

第4回ホキ美術館大賞展 2022.11.18.FRI - 2023.2.27.MON ギャラリー2



この数年なんとなく落ち着かず閉塞感のある中、お出かけしたくないですか？
旅に出よう!!!! とは言っても、なかなか難しいですね。

じゃ、作品を通して旅に出ませんか？

海辺で陸に打ち上げられた舟を見つけたり。
エンジンバラの水路沿いの道を歩いてみたり。
ブルゴーニュの村を車窓から眺めたり。
森の奥深くにある大木を見つけたり。

美術館の中で旅行気分を味わいませんか？



野田弘志《オロフレ峠》2010年



青木敏郎《プロバンスの農家》1985年



大畑稔浩《瀬戸内風景》2004年



五味文彦《木霊の囁き》2010年



原 雅幸《薄氷の日》2017年



森本草介《VÉZELAY》2010年



大畑稔浩《野呂山風景—雪道》2021年



塩谷 亮《立石霧景》2022年



中西優多朗《夜の鴨川》2020年

第4回ホキ美術館大賞展 2022年11月18日(金)～2023年2月27日(月) ギャラリー2
入選作品25点を展示いたします。また来館者の投票により、特別賞作品が決まります。
特別賞の投票は1月30日まで。発表は2月8日を予定しております。

左から第4回ホキ美術館大賞受賞 大沼紘一朗《流浪の民》2022年、第4回ホキ美術館大賞準受賞 山澤璃咲《2輪》2022年→



Small Collection ; by Gallery Suchi 2023年4月19日(水)～5月6日(土) ギャラリー4

人気作家の描き下ろし小作品を展示・抽選により販売いたします。 問い合わせ: Gallery Suchi TEL. 03-6661-6393

●ホキ美術館ご来館にあたりましては、前日までにHPか電話にて事前予約の上ご来館いただきますようお願いいたします。

ホキ美術館

HOKI MUSEUM

〒267-0067 千葉市緑区あすみが丘東 3-15
お問い合わせ TEL.043-205-1500 FAX.043-205-1511
ホームページ <https://www.hoki-museum.jp>

開館時間 10:00 - 17:30 *入館は17:00まで *12月29日(木)は16:30閉館
休館日 火曜日 *火曜日が祝日の場合は翌日。12月30日(金) - 1月2日(月)・1月18日(水)は休館
入館料 一般1830円 / 高・大生・65歳以上1320円 / 中学生910円 (企画展、常設展を含む)
*小学生760円 (大人1人につき小学生2人まで無料)

交通案内
東京から約70分

- 電車: 東京駅からJR横須賀線・総武線 千葉駅乗換、あるいはJR京葉線 蘇我駅乗換、JR外房線 土気(とけ) 駅下車、南口3番のりば・あすみが丘プランニューモール行きバス「あすみが丘東4丁目」下車すぐ
- お車: 東金道「中野IC」より15分、圏央道「茂原北IC」より10分、「大網白里スマートIC」より5分 有料駐車場=普通乗用車40台





原 雅幸《Malhamの光る川》2018年



ホキ美術館
HOKI MUSEUM



H O K I C O L L E C T I O N

ホキ美術館 〒267-0067 千葉市緑区あすみが丘東3-15 TEL.043-205-1500



大畑稔浩《仰光一霞ヶ浦》2008年



開館時間:10:00-17:30 *入館は17:00まで。12月29日は16:30閉館
 休館日:火曜日 *火曜日が祝日の場合は翌日。12月30日~1月2日・1月18日は休館
 〒267-0067 千葉市緑区あすみが丘東 3-15 お問い合わせ:TEL.043-205-1500
 ホームページ:<https://www.hoki-museum.jp>

現代日本の写実絵画

ホキ美術館
 HOKI MUSEUM

Gallery 1

作家

作品名

画材

※画材の表記は作家の意向を反映しています。

森本 草介	ペリゴールの村	キャンバス・油彩
森本 草介	田園	キャンバス・油彩
森本 草介	初秋の川辺	キャンバス・油彩
森本 草介	VÉZELAY	キャンバス・油彩
野田 弘志	天谿・梓川	シナベニア・パネル・キャンバス・油彩
青木 敏郎	プロバンスの農家	キャンバス・油彩
青木 敏郎	アルザスの村眺望	キャンバス・油彩
島村 信之	朝霧	キャンバス・油彩
小尾 修	雨あがり	板(白亜地)・油彩
小尾 修	La terre	板(白亜地)・油彩
小尾 修	映	パネル・白亜地・油彩
五味 文彦	木霊の囁き	パネル・キャンバス・油彩
五味 文彦	樹影が刻まれる時	パネル・キャンバス・油彩
大畑 稔浩	瀬戸内海風景一川尻港	キャンバス・油彩
大畑 稔浩	瀬戸内風景	キャンバス・油彩
大畑 稔浩	石見の海(七里ヶ浜)	キャンバス・油彩
大畑 稔浩	陸に上がった舟	キャンバス・油彩
大畑 稔浩	瀬戸内海風景	キャンバス・油彩
大畑 稔浩	石見の海一消波ブロックと堤防	キャンバス・油彩
大畑 稔浩	権	キャンバス・油彩
大畑 稔浩	気配一冬	キャンバス・油彩
大畑 稔浩	野呂山風景一雪道	キャンバス・油彩
大畑 稔浩	仰光一霞ヶ浦	キャンバス・油彩
原 雅幸	クリストファーロビンの聲	パネル・キャンバス・油彩
原 雅幸	光る海	パネル・キャンバス・油彩
原 雅幸	マナーハウス	パネル・キャンバス・油彩
原 雅幸	モンテプルチアーノ	パネル・キャンバス・油彩
原 雅幸	薄氷の日	パネル・キャンバス・油彩
石黒 賢一郎	SHAFT TOWER(赤平)	パネル・キャンバス・油彩
塩谷 亮	碧音	パネル・白亜地・油彩
塩谷 亮	月洗	パネル・キャンバス・油彩
塩谷 亮	立石霧景	パネル・白亜地・油彩
藤原 秀一	石見海岸	キャンバス・油彩
藤原 秀一	デルフト東門	キャンバス・油彩
藤原 秀一	宝篋院秋図	キャンバス・油彩
羽田 裕	夕映 ドゥカーレ宮殿	キャンバス・油彩
羽田 裕	初秋の桜島	キャンバス・油彩
羽田 裕	夕映 サンタ・キアラ教会	キャンバス・油彩
石川 和男	海風を歩む	キャンバス・油彩
中西 優多朗	夜の鴨川	キャンバス・油彩



森本 草介 「VÉZELAY」

Gallery 2

作家	作品名	画材 ※画材の表記は作家の意向を反映しています。
森本 草介	横になるポーズ	キャンバス・油彩
森本 草介	光の方へ	キャンバス・油彩
森本 草介	コーヒータイム	キャンバス・油彩
森本 草介	休日	キャンバス・油彩
森本 草介	未来	キャンバス・油彩
森本 草介	アンティーク・ドール	キャンバス・油彩
野田 弘志	掌を組む	シナベニア・パネル・キャンバス・油彩
野田 弘志	アナスタシア	シナベニア・パネル・キャンバス・油彩
中山 忠彦	花飾りの帽子	キャンバス・油彩
中山 忠彦	トルコブルーの襟飾り	キャンバス・油彩
島村 信之	小憩	キャンバス・油彩
島村 信之	エンジの衣装	キャンバス・油彩
島村 信之	日差し	キャンバス・油彩
島村 信之	憧憬	キャンバス・油彩
小尾 修	想	パネル・和紙・水彩・パステル・色鉛筆
小尾 修	流	パネル・白亜地・油彩
生島 浩	月虹	キャンバス・油彩
石黒 賢一郎	CH-OP09「お願いお願いきずつけないで」	パネル・キャンバス・油彩・アクリル板・PPシート
石黒 賢一郎	A〇〇KA-02	パネル・キャンバス・油彩
塩谷 亮	朝	キャンバス・油彩
塩谷 亮	相韻	キャンバス・油彩
塩谷 亮	如月	パネル・白亜地・油彩
鶴 友那	残光の雪	パネル・油彩
鶴 友那	記憶	パネル・油彩
渡抜 亮	照らされた影	キャンバス・エマルジョン地・油彩
渡抜 亮	二つの動作	キャンバス・エマルジョン地・油彩
山梨 備広	月の裏側	キャンバス・油彩
河野 桂一郎	Annabell	キャンバス・油彩

Gallery 3

作家	作品名	画材 ※画材の表記は作家の意向を反映しています。
野田 弘志	神仙沼-保木将夫氏に捧ぐ-	シナベニア・パネル・キャンバス・油彩
野田 弘志	蒼天	シナベニア・パネル・キャンバス・油彩
野田 弘志	「崇高なるもの」OP.6	シナベニア・パネル・キャンバス・油彩
中山 忠彦	楽興	キャンバス・油彩
青木 敏郎	白デルフトの焼物と獅子、果物達	キャンバス・油彩
青木 敏郎	菓子・パン・白デルフトの焼物	キャンバス・油彩
島村 信之	夢の箱	キャンバス・油彩
生島 浩	card	キャンバス・油彩
生島 浩	5:55	キャンバス・油彩
小尾 修	風化の肖像	キャンバス・白亜地・油彩
小尾 修	静寂の声	板(白亜地)・油彩
小尾 修	とまり木	キャンバス・エマルジョン地・油彩
大矢 英雄	まどろみ醒める午後	シナベニア・パネル・綿布・白亜地・卵テンペラ
石黒 賢一郎	真〇〇・マ〇・イ〇〇〇〇〇〇	パネル・油彩
石黒 賢一郎	INJECTION DEVICEの使用	パネル・ジェッソ・油彩
石黒 賢一郎	INJECTION DEVICE 2017	パネル・ジェッソ地・油彩
諏訪 敦	untitled	キャンバス・油彩
諏訪 敦	満ち欠けをかぞえる	キャンバス・油彩
諏訪 敦	玉眼(大野慶人立像)	パネル・キャンバス・油彩

Gallery 4

2023年4月19日(水)～5月7日(日)

Small Collection; by Gallery Suchi

Gallery 5

現在閉鎖中

Gallery 6

作家	作品名	画材
大畑 稔浩	気配一春	※画材の表記は作家の意向を反映しています。 パネル・キャンバス・油彩
五味 文彦	いにしへの王は語る	パネル・ジェッソ・油彩
野田 弘志	聖なるものTHE-IV	シナベニア・パネル・キャンバス・油彩



板谷 波山 茶碗牡丹文

板谷 波山 水差し新呉須絵

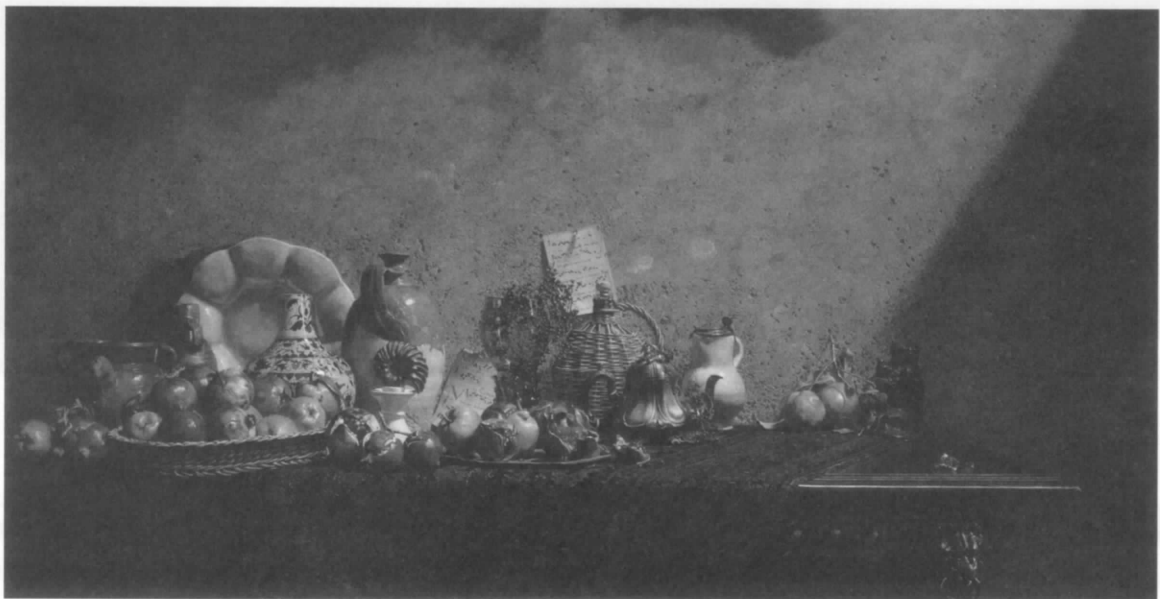
富本 憲吉 大徳利

Gallery 7

作家	作品名	画材
板谷 波山	葆光彩磁延寿文花瓶	—
板谷 波山	水差し新呉須絵	—
板谷 波山	茶碗牡丹文	—
板谷 波山	白磁柘榴彫香爐	—
板谷 波山	桃香合	—
板谷 波山	柿香合	—
板谷 波山	氷華磁睡蓮香爐	—
板谷 波山	青磁香爐	—
板谷 波山	青磁鯛耳花瓶	—
板谷 波山	瑞芝茶碗	—
板谷 波山	氷華磁捻耳香爐	—
板谷 波山	窯変磁鶴首花瓶	—
富本 憲吉	色絵るり香爐	—
富本 憲吉	大徳利	—
深見 陶冶	飾 香爐<翔>	—
深見 陶冶	飾 香爐<展>	—
深見 陶冶	望 II	—
深見 陶冶	遙カノ景<望>	—
深見 陶冶	心象<澄>	—

Gallery 8

作家	作品名	画材 ※画材の表記は作家の意向を反映しています。
野田 弘志	保木将夫氏の肖像	シナベニア・パネル・キャンバス・油彩
羽田 裕	黎明富士	キャンバス・油彩
青木 敏郎	秋の恵み ザクロ・カリン・各種の器	キャンバス・油彩
五味 文彦	坂東散策	パネル・ジェッツ・油彩
原 雅幸	冬のアンジェリカ	パネル・キャンバス・油彩
大畑 稔浩	気配-鎮魂	キャンバス・油彩
藤原 秀一	砂遊び	キャンバス・油彩
小尾 修	時の肖像	キャンバス・エマルジョン地・油彩
島村 信之	暁	キャンバス・油彩
石黒 賢一郎	Turn the dial in a counterclockwise direction	パネル・ジェッツ地・油彩・FRP
諏訪 敦	exit	パネル・紙・ミクストメディア
山梨 備広	墓標	キャンバス・油彩
塩谷 亮	青昏	キャンバス・油彩
藤田 貴也	台の上に立つ人物	パネル・白亜地・油彩
三重野 慶	僕が見ているあなたをあなたは見れない	キャンバス・油彩



青木 敏郎 「秋の恵み ザクロ・カリン・各種の器」

Gallery 9

作家	作品名	画材 ※画材の表記は作家の意向を反映しています。
磯江 毅	ESPANTAPAJAROS	混合技法
磯江 毅	横たわる男	混合技法