

Picasso  
and His Time: Masterpieces from Museum Berggruen / Nationalgalerie Berlin



パブロ・ピカソ《黄色のセーター》1939年 ベルリン国立ベルクグリユン美術館所蔵 © Museum Berggruen・Nationalgalerie, SMB / bpk / Roman März © 2022 Succession Pablo Picasso - BCF (JAPAN)

31.10.39  
Picasso

目撃せよ!  
体感せよ!

至極のピカソ35点。日本初公開!



現代

ベルリン国立ベルクグリユン美術館展

ピカソの時代

- ピカソ
- クレー
- マティス
- ジャコメッティ

ピカソ

2023.2.4 sat → 5.21 sun



開館時間 10:00-17:00 全曜・土曜は20:00まで(入場は閉館30分前まで) 休館日=月曜日(5月1日は開館)  
主催=国立国際美術館、ベルリン国立ベルクグリユン美術館、産経新聞社、MBSテレビ、共同通信社、後援=大阪・神戸・伊丹連邦共和団協議会、ケーアインズ、チヨウコウ大船-京都 協賛=DNP日本印刷、あいあいこっせいでん和信保、協力=日本航空、ユフラハンダカーゴAG、ヤマト運輸、ダイキン工業株式会社美術美術部  
観覧料(税込) 一般 1,500円 1,000円 700円 大学生・高校生 2,300円 1,300円 900円 小学生 1,000円 500円 500円  
※本展覧会は2023年2月4日(土)から5月21日(日)まで開催されます。本展覧会期間中は、本展覧会会場(本館)に併設された「ピカソとその時代」の展示も開催されます。詳しくは本展覧会のパンフレットをご覧ください。  
お問い合わせ TEL:06-6447-4830(内) 公式サイト <https://www.nma.jp/picasso-and-his-time-0338/>

Nationalgalerie  
Staatliche Museen zu Berlin  
MUSEUM  
BERGGRUEN

国立国際美術館  
THE NATIONAL MUSEUM OF ART, OSAKA

ピカソとその時代 大展



日本初公開 アンリ・マティス 《雑誌「ヴェルヴ」第4巻13号の表紙図案」1943年  
切紙、カンヴァスに貼り付け 38.1×56.8cm ベルリン国立ベルクグリューン美術館、ベルクグリューン家より寄託  
© Private Collection, on loan to Museum Berggruen-Nationalgalerie, Staatliche Museen zu Berlin / bpk / Jens Ziehe

稀代のコレクターが選り抜いた  
20世紀美術のエッセンス  
日本初公開作品は

76点!

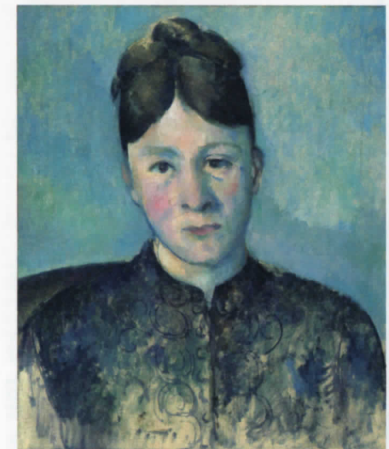
展示室内一部  
写真撮影OK!



日本初公開 パブロ・ピカソ  
《産るアルカン》1905年 水彩・黒インク、厚紙  
57.2×41.2cm ベルリン国立ベルクグリューン美術館  
© Museum Berggruen-Nationalgalerie, SMB / bpk / Jens Ziehe  
© 2022-Succession Pablo Picasso-BCF(JAPAN)



日本初公開 パブロ・ピカソ  
《大きな横たわる裸婦》1942年 油彩、カンヴァス 129.5×195cm  
ベルリン国立ベルクグリューン美術館  
© Museum Berggruen-Nationalgalerie, SMB / bpk / Jens Ziehe  
© 2022-Succession Pablo Picasso-BCF(JAPAN)



日本初公開 ポール・セザンヌ  
《セザンヌ夫人の肖像》1885-86年頃 油彩、カンヴァス 46×38cm  
ベルリン国立ベルクグリューン美術館、ベルクグリューン家より寄託  
© Private Collection, on loan to Museum Berggruen-Nationalgalerie, Staatliche Museen zu Berlin / bpk / Jens Ziehe

アルベルト・ジャコメッティ  
《ヴェネツィアの女 IV》  
1956年 ブロンズ 116×15.5×33.5cm  
ベルリン国立ベルクグリューン美術館  
© Museum Berggruen-Nationalgalerie, SMB / bpk / Jens Ziehe



日本初公開 パウル・クレイ 《中国の楽器》1923年  
水彩・グアッシュ・ペン・インク、石膏ボード、合板の額 28.6×36.8cm ベルリン国立ベルクグリューン美術館 © Museum Berggruen-Nationalgalerie, SMB / bpk / Jens Ziehe

ベルリン国立ベルクグリューン美術館は、ピカソ、クレイ、マティス、ジャコメッティという20世紀の4人の巨匠を中心とする個性的なコレクションを所蔵しています。その基盤を築いたのは、第二次世界大戦後パリで美術商を営んだベルリン出身の収集家ハインツ・ベルクグリューンでした。本展覧会は、同館のコレクションから精選した97点の作品に、日本の国立美術館の所蔵・寄託作品11点を加えた合計108点で構成されます。日本初公開の76点を含め、ベルクグリューン美術館の主要作品を館外で一室に展示する最初の展覧会です。

本展の主軸となるのは、ピカソの「青の時代」から晩年までの各時代を代表する作品です。ベルクグリューン美術館が誇るピカソの名作の数々により、20世紀最大の芸術家の足跡をたどります。さらに、バウハウス時代を中心とするクレイの絵画34点、マティスの晩年の境地を示す切り紙絵、ジャコメッティの円熟期の人間像などを加え、創造性にあふれた20世紀美術のエッセンスを紹介します。

ハインツ・ベルクグリューンと  
ベルリン国立  
ベルクグリューン美術館

ハインツ・ベルクグリューン(1914-2007年)はベルリンでユダヤ人の家庭に生まれ、1936年ナチス政権の抑圧を逃れてアメリカに渡り、評論や美術館勤務を通じて美術に親しみました。第二次世界大戦後はパリで画廊を営み、世界的な画商となります。ピカソ、マティスなどの作家や文学者たちと親交を深めながら、敬愛する少数の作家の作品収集に打ち込み、一貫性のある個性豊かなコレクションを作りあげました。

彼のコレクションは1996年から、ベルリンのシャルロッテンブルク宮殿に面したシュテューラー館で公開されました。その成功を受け、2000年にドイツ政府とベルリン市の援助により主要作品がベルリン・ナショナルギャラリーに収蔵されますが、これは同国の美術史上最も高額な購入のひとつです。2004年に収集家の90歳を記念して改称したベルクグリューン美術館は、ベルリン国立美術館群ナショナルギャラリーの一翼を担い、ヨーロッパ近代・現代美術を対象とする活動を行っています。2007年にベルクグリューンが他界した後も、遺族が同館への支援を続け、多数の作品を寄託しています。



ハインツ・ベルクグリューン  
© Berggruen Archive  
Photo: © Manfred Tischer [his estate]



ベルクグリューン美術館  
Courtesy of Museum Berggruen

開幕記念講演会 2月4日(土)14:00~

「ベルクグリューン美術館におけるピカソ作品の90年」  
場所: 国立国際美術館 B1階講堂  
講師: ガブリエル・モントゥア  
(ベルリン国立ベルクグリューン美術館統括責任者)

この他にもイベント、タイアップを多数開催予定!  
詳細は来年1月頃公式サイトにて告知いたします。

前売券販売期間: 2023年2月3日(金)まで

観覧料(税込)	一般	大学生	高校生
当日	2,100円	1,300円	900円
前売/団体	1,900円	1,100円	700円

※中学生以下無料(要証明) ※大学生・高校生の方は証明できるものをご提示ください。 ※団体は20名以上 ※心身に障がいのある方とその付添者1名無料(要証明)。 ※本料金で同時開催のコレクション展もご覧いただけます。

● 主なチケット販売場所

アソビール、ローソンチケット(Lコード:52668)、チケットぴあ(Pコード:686-245)、イープラス、セブンチケット(セブンコード:097-746)、CNプレイガイド、楽天チケット

音声ガイド 貸出料金1台:600円

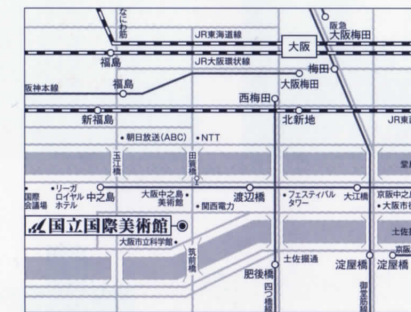
ナビゲーター: 長谷川博己さん(俳優)  
1977年3月7日生まれ。東京都出身。2001年文学座に入所。2002年「BENT」で舞台デビュー。その後、蜷川幸雄が演出を手掛ける「海辺のカフカ」(12)など多数の舞台作品に出演を果たす。2008年からはテレビドラマ・映画にも活躍の幅を広げ、NHKドラマ「セカンドバージン」(10)で注目を集め、「鈴木先生」(11)でドラマ初主演。その後も「夏目漱石の妻」(16)、「小さな巨人」(17)、連続テレビ小説「まんぷく」など話題作への出演を経て、NHK大河ドラマ「麒麟がくる」(20)では主人公・明智光秀役を熟演。映画「シン・ゴジラ」(16)では日本アカデミー賞・優秀主演男優賞を受賞。以降も「散歩する侵略者」(17)、「半世界」(19)、「はい、泳げません」(22)など数々の作品に出演している。



展覧会公式サイト  
https://www.mbs.jp/  
picasso-and-his-time-osaka/

ピカソとその時代 大阪

※本展は新型コロナウイルス感染症予防対策を実施したうえで開催します。都合により、会期・開館時間など変更になる場合があります。最新情報は公式サイトなどでご確認ください。混雑時には、入場をお待ちいただく場合があります。



アクセス  
●京阪電車中之島線「渡辺橋駅」から南西へ徒歩約5分 ●Osaka Metro四つ橋線「肥後橋駅」から西へ徒歩約10分 ●JR「大阪駅」、阪急電車「大阪梅田駅」から南西へ徒歩約20分 ●JR大阪環状線「福島駅」、東武線「新福島駅」、阪神電車「福島駅」から南へ徒歩約10分 ●Osaka Metro御堂筋線「淀屋橋駅」、京阪電車「淀屋橋駅」から西へ徒歩約15分 ●大阪シティバス「大阪駅前」から、53号・75号系統で「田裏橋」下車、南西へ徒歩約3分  
\*当館には専用駐車場はありません。ご来館は電車・バス等をご利用ください。  
\*心身に障がいのある方で、車で来館される場合は、当館近隣の有料駐車場をご利用くださいますようお願いいたします。

国立国際美術館  
THE NATIONAL MUSEUM OF ART, OSAKA

〒530-0005 大阪府北区中之島4-2-55 https://www.nmao.go.jp/ 4-2-55, Nakanoshima, Kita-ku, Osaka 530-0005

お問い合わせ | 06-6447-4680(代)

and His Time: Masterpieces from Museum Berggruen / Nationalgalerie Berlin

# Picasso



パブロ・ピカソ《緑色のマニキュアをつけたドラ・マール》1936年 ヘルリン国立ベルクグリュン美術館所蔵 © Museum Berggruen-Nationalgalerie, SMB / bpk / Jens Zieme © 2022-Succession Pablo Picasso-BCF (JAPAN)



目撃せよ!  
体感せよ!

至極のピカソ35点。日本初公開!

# 現代

ベルリン国立ベルクグリュン美術館展

# ピカソ

- ピカソ
- クレー
- マティス
- ジャコメッティ

2023.2.4 sat — 5.21 sun



主催 = 国立国際美術館、ベルリン国立ベルクグリュン美術館、産経新聞社、MBSテレビ、共同通信社  
後援 = 大阪・神戸ドイツ連邦共和国総領事館、ゲーテ・インスティテュート大阪・京都 協賛 = DNP大日本印刷、  
あいおいニッセイ同和損保 協力 = 日本航空、ルフトハンザカーゴ AG、ヤマト運輸、ダイキン工業現代美術振興財団



# Picasso

and His Time: Masterpieces from Museum Berggruen/Nationalgalerie Berlin



至極のピカソ35点。日本初公開！

ピカソ

クレー

マティス

ジャコメッティ

代

ベルリン国立ベルクグリューン美術館展

ピカソとその時代

MUSEUM BERGGRUEN



国立国際美術館 THE NATIONAL MUSEUM OF ART, OSAKA

2023.2.4 sat — 5.21 sun

開館時間 = 10:00 - 17:00 金曜・土曜は20:00まで [入場は閉館30分前まで]

休館日 = 月曜日 [5月1日は開館]

主催 = 国立国際美術館、ベルリン国立ベルクグリューン美術館、産経新聞社、MBSテレビ、共同通信社  
後援 = 大阪・神戸ドイツ連邦共和国総領事館、ゲーテ・インスティトゥート大阪・京都 協賛 = DNP大日本印刷、  
あいおいニッセイ同和損保 協力 = 日本航空、ルフトハンザカーゴ AG、ヤマト運輸、ダイキン工業現代美術振興財団

当日券 一般 2,100円

# ピカソとその時代

## ベルリン国立ベルクグリューン美術館展

Picasso and His Time: Masterpieces from Museum Berggruen / Nationalgalerie Berlin

### 国立国際美術館

2023年2月4日—5月21日

主催：国立国際美術館、ベルリン国立ベルクグリューン美術館、産経新聞社、MBSテレビ、共同通信社

後援：大阪・神戸ドイツ連邦共和国総領事館、ゲーテ・インスティトゥート大阪・京都

協賛：DNP 大日本印刷、あいおいニッセイ同和損保

協力：日本航空、ルフトハンザ カーゴ AG、ヤマト運輸、ダイキン工業現代美術振興財団

### The National Museum of Art, Osaka

February 4—May 21, 2023

Organized by: The National Museum of Art, Osaka, Museum Berggruen / Nationalgalerie - Staatliche Museen zu Berlin, The Sankei Shimbun, Mainichi Broadcasting System, Inc. (MBS), Kyodo News

Supported by: Consulate General of the Federal Republic of Germany Osaka-Kobe, Goethe-Institut Osaka Kyoto

With the sponsorship of: Dai Nippon Printing Co., Ltd. (DNP), Aioi Nissay Dowa Insurance Co., Ltd.

With the cooperation of: JAPAN AIRLINES, Lufthansa Cargo AG, YAMATO TRANSPORT CO., LTD., Daikin Foundation for Contemporary Arts

#### 凡例 | Notes

出品作品の所蔵先は以下の通りで、所蔵欄にアスタリスクと略称で示した。

The owners of the artworks are indicated by an asterisk and abbr. as follows:

\* ————— ベルリン国立ベルクグリューン美術館 Museum Berggruen, Nationalgalerie – Staatliche Museen zu Berlin

\* \* ————— ベルリン国立ベルクグリューン美術館、ベルクグリューン家より寄託  
Museum Berggruen, Nationalgalerie – Staatliche Museen zu Berlin. On loan from the Berggruen family

NMWA ————— 国立西洋美術館 The National Museum of Western Art, Tokyo

NMAO ————— 国立国際美術館 The National Museum of Art, Osaka

MOMAT ————— 東京国立近代美術館 The National Museum of Modern Art, Tokyo

MOMAK ————— 京都国立近代美術館 The National Museum of Modern Art, Kyoto

NMWA Library — 国立西洋美術館研究資料センター Research Library, The National Museum of Western Art, Tokyo



No.	作家名 ARTIST	作品名 TITLE	制作年 DATE	技法、材質 TECHNIQUES/MATERIALS	所蔵 COLLECTION
-----	---------------	--------------	-------------	-------------------------------	------------------

#### 序 ベルクグリューンと芸術家たち | Introduction: Berggruen and His Artists

1	パブロ・ピカソ Pablo Picasso	眠る男 The Sleeper	1942年 1942	墨、紙 Indian ink on paper	* *
2	アンリ・マティス Henri Matisse	パリ、ベルクグリューン画廊の展覧会(1953年)のためのポスター図案 Poster Design for the Berggruen Gallery Paris (1953)	1952年 1952	切り紙、画用紙 Gouache découpée on drawing paper	*

#### I. セザンヌ— 近代芸術家たちの師 | Cézanne: Mentor to Modern Masters

3	ポール・セザンヌ Paul Cézanne	セザンヌ夫人の肖像 Portrait of Madame Cézanne	1885-86年頃 c. 1885-86	油彩、カンヴァス Oil on canvas	* *
4	アルベルト・ジャコメッティ Alberto Giacometti	左: セザンヌの模写— セザンヌ夫人の肖像、 右: レンブラントの模写— 窓辺で描く自画像 Left: Copy after Cézanne, Right: Copy after Rembrandt	1956年 1956	鉛筆、紙 Pencil on paper	NMWA (皆川清彦氏より寄贈) NMWA. Donated by Mr. Kiyohiko Minagawa
5	ポール・セザンヌ Paul Cézanne	セザンヌ夫人の肖像 Portrait of Madame Cézanne	1890年頃 c. 1890	水彩・鉛筆、紙 Watercolor and graphite on paper	* *
6	ポール・セザンヌ Paul Cézanne	庭師ヴァリエの肖像 Portrait of the Gardener Vallier	1906年頃 c. 1906	水彩・鉛筆、紙 Watercolor and graphite on paper	* *
7	ポール・セザンヌ Paul Cézanne	舟にて On the Boat	1900-06年 1900-06	鉛筆・水彩、紙 Watercolor and pencil on paper	NMWA (松方コレクション) NMWA (Matsukata Collection)

No.	作家名 ARTIST	作品名 TITLE	制作年 DATE	技法、材質 TECHNIQUES/MATERIALS	所蔵 COLLECTION
<b>Ⅱ. ピカソとブラック— 新しい造形言語の創造   Picasso and Braque: The Invention of a New Formal Language</b>					
8	パブロ・ピカソ Pablo Picasso	ジャウメ・サバルテスの肖像 Portrait of Jaime Sabartés	1904年 1904	油彩、カンヴァス Oil on canvas	*
9	パブロ・ピカソ Pablo Picasso	座るアルルカン The Seated Harlequin	1905年 1905	水彩・黒インク、厚紙 Watercolor and black ink on cardboard	*
10	パブロ・ピカソ Pablo Picasso	女の頭部 Head of a Woman	1906-07年 1906-07	テンペラ・黒インク、紙 Tempera and black ink on paper	*
11	パブロ・ピカソ Pablo Picasso	《布を持つ裸婦》のための習作 Study of Head for "Nude with Drapery"	1907年 1907	グアッシュ、ラミネート紙 Gouache on laminated paper	**
12	パブロ・ピカソ Pablo Picasso	裸婦(《アヴィニョンの娘たち》のための習作) Female Nude (Study for "Les Femmes d'Alger")	1907年 1907	油彩、カンヴァス Oil on canvas	*
13	パブロ・ピカソ Pablo Picasso	洋梨とリンゴのある果物鉢 Fruit-bowl with Pears and Apples	1908年 1908	油彩、板 Oil on panel	*
14	パブロ・ピカソ Pablo Picasso	丘の上の集落(オルタ・デ・エブロ) Houses on a Hill (Horta de Ebro)	1909年 1909	油彩、カンヴァス Oil on canvas	**
15	パブロ・ピカソ Pablo Picasso	女の頭部(フェルナンド) Head of a Woman (Fernande)	1909年 1909	ブロンズ Bronze	*
16	パブロ・ピカソ Pablo Picasso	帽子の男 / ジョルジュ・ブラックの肖像(通称) Man in a Hat / Portrait of Georges Braque	1909-10年 1909-10	油彩、カンヴァス Oil on canvas	*
17	ジョルジュ・ブラック Georges Braque	女のトルソ Female Torso	1910-11年 1910-11	油彩、カンヴァス Oil on canvas	MOMAT
18	ジョルジュ・ブラック Georges Braque	静物 Still Life	1910-11年 1910-11	油彩、カンヴァス Oil on canvas	NMWA
19	パブロ・ピカソ Pablo Picasso	ポスターのある風景 Landscape with Posters	1912年 1912	油彩・エナメル、カンヴァス Oil and enamel on canvas	NMAO
20	パブロ・ピカソ Pablo Picasso	ヴァイオリン Violin	1912-13年 1912-13	木炭・鉛筆、紙 Charcoal and graphite on paper	*
21	パブロ・ピカソ Pablo Picasso	マ・ジョリ Ma Jolie	1914年 1914	油彩、カンヴァス Oil on canvas	*
22	パブロ・ピカソ Pablo Picasso	一房のブドウのある静物 Still Life with a Bunch of Grapes	1914年 1914	油彩・木炭・木屑、厚紙 Oil, charcoal and sawdust on cardboard	*
23	ジョルジュ・ブラック Georges Braque	パイプのある静物(ル・コティディアン・デュ・ミディ紙) Still Life with Pipe (Le Quotidien du Midi)	1914年 1914	黒チョーク・木炭・油彩、カンヴァス Black chalk, charcoal and oil on canvas	*
24	パブロ・ピカソ Pablo Picasso	グラスとトランプのカードのある静物 (マックス・ジャコブへのオマージュ) Still Life with Glass and Deck of Cards (Homage to Max Jacob)	1914年 1914	鉛筆・グアッシュ・黒チョーク、 パビエ・コレ、紙 Graphite, gouache, black chalk and papier collé on paper	*
25	パブロ・ピカソ Pablo Picasso	アブサントのグラス The Absinthe Glass	1914年 1914	着色されたブロンズと銀メッキのスプーン Painted bronze and silver-plated spoon	*
26	パブロ・ピカソ Pablo Picasso	トランプのカード、煙草、瓶、グラスのある静物 Playing Cards, Tobacco, Bottle and Glass	1914年 1914	油彩・木炭・砂、板に貼った厚紙 Oil, charcoal and sand on cardboard on wood	*
27	パブロ・ピカソ Pablo Picasso	ギターと新聞 Guitar and Newspaper	1916年 1916	油彩・砂、カンヴァス Oil and sand on canvas	*
28	パブロ・ピカソ Pablo Picasso	グラス、花束、ギター、瓶のある静物 Glass, Flowers, Guitar and Bottle	1919年 1919	油彩、カンヴァス Oil on canvas	*
29	パブロ・ピカソ Pablo Picasso	青いギターのある静物 Still Life with Blue Guitar	1924年 1924	油彩、カンヴァス Oil on canvas	*
<b>Ⅲ. 両大戦間のピカソ— 古典主義とその破壊   Picasso Between the Wars: Classicism and Its Destruction</b>					
30	パブロ・ピカソ Pablo Picasso	ギターを持つアルルカン Harlequin with Guitar	1918年 1918	油彩、板 Oil on panel	*
31	パブロ・ピカソ Pablo Picasso	窓辺の静物、サン＝ラファエル Still Life in front of a Window, Saint-Raphaël	1919年 1919	グアッシュ・鉛筆、紙 Gouache and graphite on paper	*
32	パブロ・ピカソ Pablo Picasso	水差しを持ったイタリア女 Italian Woman with a Jar	1919年 1919	鉛筆、紙 Graphite on paper	**
33	パブロ・ピカソ Pablo Picasso	青い胴衣の女 Woman with a Blue Bodice	1920年 1920	鉛筆・グアッシュ・水彩、紙 Watercolor, gouache and pencil on paper	NMWA (松方コレクション) NMWA (Matsukata Collection)

No.	作家名 ARTIST	作品名 TITLE	制作年 DATE	技法・材質 TECHNIQUES/MATERIALS	所蔵 COLLECTION
34	パブロ・ピカソ Pablo Picasso	座って足を拭く裸婦 Seated Nude Drying Her Foot	1921年 1921	パステル、紙 Pastel on paper	*
35	パブロ・ピカソ Pablo Picasso	彫刻家と彼の彫像 The Sculptor and His Statue	1933年 1933	水彩・グアッシュ・ペン・インク、紙 Watercolor, gouache, pen and ink on paper	*
36	パブロ・ピカソ Pablo Picasso	踊るシレノス Dancing Silenus	1933年 1933	グアッシュ・墨、紙 Gouache and Indian ink on paper	*
37	パブロ・ピカソ Pablo Picasso	水浴する女たち The Bathers	1934年 1934	インク・鉛筆、厚紙に貼った筋入りクラフト紙 Ink and graphite on ribbed paper and cardboard	*
38	パブロ・ピカソ Pablo Picasso	ミノタウロマキア Minotauromachy	1935年 1935	エッチング、紙 Etching	*
39	パブロ・ピカソ Pablo Picasso	サーカスの馬 The Circus Horse	1937年 1937	グアッシュ・ペン・インク・パステル、紙 Gouache, pen and ink and pastel on paper	*
40	パブロ・ピカソ Pablo Picasso	雄鶏 The Cock	1938年 1938	木炭・パステル、紙 Charcoal and pastel on paper	*

#### IV. 两大戦間のピカソ—女性のイメージ | Picasso Between the Wars: Images of Women

41	パブロ・ピカソ Pablo Picasso	緑色のマニキュアをつけたドラ・マール Dora Maar with Green Fingernails	1936年 1936	油彩、カンヴァス Oil on canvas	*
42	パブロ・ピカソ Pablo Picasso	花の冠をつけたドラ・マール Dora Maar with a Crown of Flowers	1937年 1937	色チョーク・鉛筆、紙 Colored chalk and graphite on paper	**
43	パブロ・ピカソ Pablo Picasso	座る女 Seated Woman	1938年 1938	インク・ウォッシュ、紙 Ink and wash on paper	*
44	パブロ・ピカソ Pablo Picasso	横たわる裸婦 Reclining Female Nude	1938年 1938	グアッシュ・ペン・インク、紙 Gouache and pen and ink on paper	*
45	パブロ・ピカソ Pablo Picasso	タンバリンを持つ女 Woman with a Tambourine	1939年 1939	アクアティント・スクレイパー、紙 Aquatint and scraper	*
46	パブロ・ピカソ Pablo Picasso	多色の帽子を被った女の頭部 Head of a Woman in a Multicolored Hat	1939年 1939	油彩、カンヴァス Oil on canvas	*
47	パブロ・ピカソ Pablo Picasso	黄色のセーター Yellow Sweater	1939年 1939	油彩、カンヴァス Oil on canvas	*
48	パブロ・ピカソ Pablo Picasso	女の肖像 Portrait of a Woman	1940年 1940	油彩、カンヴァスに貼った紙 Oil on paper on canvas	*
49	パブロ・ピカソ Pablo Picasso	大きな横たわる裸婦 Large Reclining Nude	1942年 1942	油彩、カンヴァス Oil on canvas	*

#### V. クレーの宇宙 | Klee's Universe

50	パウル・クレー Paul Klee	黄色い家の上に咲く天の花(選ばれた家) Celestial Flowers above the Yellow House (The Chosen House)	1917年 1917	水彩・グアッシュ、地塗りをした亜麻布、厚紙に貼り付け 水彩による縁取り Watercolor and gouache on primed linen on paper, bordered with watercolor on cardboard	*
51	パウル・クレー Paul Klee	青の風景 Landscape in Blue	1917年 1917	水彩・鉛筆・ペン・インク、地塗りをした紙、厚紙に貼り付け Watercolor, graphite, and pen and ink on primed paper on cardboard	**
52	パウル・クレー Paul Klee	運命のファゴット・ソロ Fatal Bassoon Solo	1918年 1918	ペン・インク、厚紙に貼った紙 Pen and ink on paper on cardboard	*
53	パウル・クレー Paul Klee	塔の理念 The Idea of Towers	1918年 1918	ペン・水彩、厚紙に貼った紙 Pen and watercolor on paper on cardboard	**
54	パウル・クレー Paul Klee	カモたち Ducks	1919年 1919	油彩転写素描・グアッシュ・水彩、厚紙に貼った紙 Oil transfer drawing, gouache and watercolor on paper on cardboard	**
55	パウル・クレー Paul Klee	黒魔術師 Black Magician	1920年 1920	油彩転写素描・水彩、チョークで地塗りをした紙、厚紙に貼り付け Oil transfer drawing and watercolor on chalk-primed paper on cardboard	*
56	パウル・クレー Paul Klee	目覚める女性 Awakening	1920年 1920	水彩・グアッシュ、地塗りをした紙、厚紙に貼り付け Watercolor and gouache on primed paper on cardboard	*
57	パウル・クレー Paul Klee	イレネが成長した時のための象形碑文 (no.1) Pictorial Inscription for Irene, Once She Is Bigger (no.1)	1920年 1920	ペン・水彩、厚紙に貼った紙/紙の帯による上下の縁取り Pen and watercolor on paper, paper strips attached at the top and bottom, mounted on cardboard	*
58	パウル・クレー Paul Klee	雄山羊 The He-goat	1921年 1921	油彩転写素描・水彩、厚紙に貼った紙/金紙の帯による左右の縁取り Oil transfer drawing and watercolor on paper, gold paper-strips on the border to the left and right, mounted on cardboard	*
59	パウル・クレー Paul Klee	暗い扉のある部屋の透視図法 Room Perspective with the Dark Door	1921年 1921	油彩転写素描・鉛筆・水彩、厚紙に貼った紙 Oil transfer drawing and watercolor on paper, mounted on cardboard	*

No.	作家名 ARTIST	作品名 TITLE	制作年 DATE	技法、材質 TECHNIQUES/MATERIALS	所蔵 COLLECTION
60	パウル・クレー Paul Klee	夢の都市 Dream City	1921年 1921	水彩、厚紙に貼った紙 Watercolor on paper on cardboard	*
61	パウル・クレー Paul Klee	知ること、沈黙すること、やり過ごすこと Knowledge, Silence, Passing By	1921年 1921	油彩転写素描・水彩、厚紙に貼った紙 Oil transfer drawing and watercolor on paper on cardboard	*
62	パウル・クレー Paul Klee	葉草を調合する魔女たち Brewing Witches	1922年 1922	油彩転写素描・水彩、厚紙に貼った紙 Oil transfer drawing and watercolor on paper on cardboard	*
63	パウル・クレー Paul Klee	小さな城 黄・赤・茶色 Little Castle Yellow/Red/Brown	1922年 1922	油彩・水彩、厚紙に貼った紙 / 水彩による上下の縁取り Oil paint and watercolor on paper, upper and lower border with watercolor, on cardboard	**
64	パウル・クレー Paul Klee	緑の風景 Landscape in Green	1922年 1922	油彩・水彩・ペン・インク、厚紙に貼った紙 Oil, watercolor and pen and ink on paper on cardboard	**
65	パウル・クレー Paul Klee	平面の建築 Architecture of the Plain	1923年 1923	水彩・鉛筆、厚紙に貼った紙 / 水彩・ペンによる上下の縁取り 下辺に水彩・ペンによる第二の縁取り Watercolor and graphite on paper on cardboard; upper and lower border strips with watercolor and pen, second border strip at the bottom with watercolor and pen	*
66	パウル・クレー Paul Klee	少女たちの光景 Scene among Girls	1923年 1923	油彩転写素描・鉛筆・水彩、厚紙に貼った紙 / 水彩・ペンによる上下の縁取り / 下辺に水彩・ペンによる第二の縁取り Oil transfer drawing, graphite and watercolor on paper on cardboard; upper and lower border strips in watercolor and pen, second border strip at the bottom in watercolor and pen, mounted on cardboard	*
67	パウル・クレー Paul Klee	北の地 A Place in the North	1923年 1923	水彩、地塗りをした紙、厚紙に貼り付け / グアッシュ・ペンによる枠取り / 下辺にグアッシュ・ペンによる縁取り Watercolor on primed paper on cardboard, framed with gouache and pen, border strips at the bottom with gouache and pen	*
68	パウル・クレー Paul Klee	中国の磁器 Chinese Porcelain	1923年 1923	水彩・グアッシュ・ペン・インク、石膏ボード、合板の額 Watercolor, gouache and pen and ink on gypsum board with a laminated wooden frame	*
69	パウル・クレー Paul Klee	朱色のアクセントのある方形の抽象的な色彩調和 Abstract Color Harmony in Squares with Vermilion Accents	1924年 1924	油彩、黒石灰で地塗りした紙、厚紙に貼り付け / 水彩・ペンによる枠取り Oil on black lime primed paper, framed with watercolor and pen, mounted on cardboard	*
70	パウル・クレー Paul Klee	口数の少ない倷約家 Scanty Words of the Thrifty Man	1924年 1924	油彩転写素描・水彩、厚紙に貼った紙 Oil transfer drawing and watercolor on paper on cardboard	*
71	パウル・クレー Paul Klee	ジンジャー・ブレッドの絵 Gingerbread Picture	1925年 1925	油彩・ペン・インク、凹凸のある壁紙 Oil and pen and ink on textured wallpaper	*
72	パウル・クレー Paul Klee	3掛ける3の十字 Three Times Three Crosses	1925年 1925	水彩・鉛筆・インク、カンヴァスに貼った紙 / 紙の帯による縁取り / オリジナル額 Watercolor and graphite and ink on paper, bordered with paper strips, on canvas; original frame	*
73	パウル・クレー Paul Klee	朝食時の観察 Breakfast-time Reflections	1925年 1925	水彩・グアッシュ、厚紙に貼った紙 / 水彩・ペンによる上下の縁取り Watercolor and gouache on paper on cardboard, upper and lower border strips in watercolor and pen	*
74	パウル・クレー Paul Klee	港の船Ⅱ c Boat II c in the Harbor	1925年 1925	油彩・水彩、木枠に釘付けした厚紙 Oil and watercolor on cardboard nailed to the stretcher	**
75	パウル・クレー Paul Klee	野蛮な—古典的—祝祭的 barbarian – classical – festive	1926年 1926	ペン・水彩吹き付け、厚紙に貼った紙 Pen and watercolor sprayed on paper on cardboard	*
76	パウル・クレー Paul Klee	Gの一角 Part of G.	1927年 1927	油彩転写素描・水彩、厚紙に貼った紙 Oil transfer drawing and watercolor on paper on cardboard	*
77	パウル・クレー Paul Klee	植物と窓のある静物 Still Life with Plant and Window	1927年 1927	油彩、カンヴァス Oil on canvas	**
78	パウル・クレー Paul Klee	ネクロポリス Necropolis	1929年 1929	油彩、合板に貼ったムスリン布 Oil on muslin on plywood	*
79	パウル・クレー Paul Klee	封印された女 The Sealed Lady	1930年 1930	ペン・水彩、厚紙に貼った紙 / 厚紙の下辺にペン・水彩による縁取り Pen and watercolor on paper on cardboard; lower border on the cardboard painted with pen and watercolor	*
80	パウル・クレー Paul Klee	モスクの入口 Portal of a Mosque	1931年 1931	ペン・水彩、厚紙に貼った紙 Pen and watercolor on paper on cardboard	*



No.	作家名 ARTIST	作品名 TITLE	制作年 DATE	技法、材質 TECHNIQUES/MATERIALS	所蔵 COLLECTION
81	パウル・クレー Paul Klee	時間 Time	1933年 1933	水彩・ブラシ、石膏で地塗りをした層状のガーゼ、合板に貼り付け/裏面:水彩、石膏下地 Watercolors and brush on gypsum priming on multiple layers of gauze on plywood; on reverse watercolor on gypsum priming	*
82	パウル・クレー Paul Klee	夜明けの詩 Poem at Daybreak	1938年 1938	糊絵具、厚紙に貼った新聞紙 Paint mixed with paste on newsprint on cardboard	**
83	パウル・クレー Paul Klee	子どもの遊び Child's Play	1939年 1939	糊絵具・水彩、厚紙 Paint mixed with paste and watercolor on cardboard	*

## VI. マティス—安息と活力 | Matisse: Repose and Vigor

84	アンリ・マティス Henri Matisse	シュミーズを着て横たわる女 Reclining Figure with Chemise	1906年 1906	ブロンズ Bronze	*
85	アンリ・マティス Henri Matisse	チェッカーをする二人の少年たち Two Boys Playing Draughts	1911年 1911	木炭、紙 Charcoal on paper	*
86	アンリ・マティス Henri Matisse	横たわる裸婦(ロレット) Reclining Nude (Lorette)	1917年 1917	木炭・鉛筆、紙 Charcoal and graphite on drawing paper	*
87	アンリ・マティス Henri Matisse	レースの襟のエマ Emma with Lace Collar	1915年 1915	モノタイプ、シン・アブリケ、紙 Monotype with chine appliqué on paper	NMWA
88	アンリ・マティス Henri Matisse	室内、エトルタ Interior, Etretat	1920年 1920	油彩、板に貼ったカンヴァス Oil on canvas on wood	**
89	アンリ・マティス Henri Matisse	シルフィード Sylphide	1926年 1926	油彩、カンヴァス Oil on canvas	個人蔵、MOMAK 寄託 Private Collection. On long-term loan to MOMAK
90	アンリ・マティス Henri Matisse	ニースのアトリエ In the Studio at Nice	1929年 1929	油彩、カンヴァス Oil on canvas	*
91	アンリ・マティス Henri Matisse	青いポートフォリオ The Blue Portfolio	1945年 1945	油彩、カンヴァス Oil on canvas	*
92	アンリ・マティス Henri Matisse	家に住まう沈黙 The Inhabited Silence of the Houses	1947年 1947	墨、紙 Indian ink on paper	*
93	アンリ・マティス Henri Matisse	オパリンの花瓶 The Opaline Vase	1947年 1947	黒インク、紙 Black ink on paper	*
94	アンリ・マティス Henri Matisse	雑誌『ヴェルヴ』第4巻13号の表紙図案 "Verve IV", no. 13 (Cover Maquette)	1943年 1943	切り紙、カンヴァスに貼り付け Papier découpé on canvas	**
95	アンリ・マティス Henri Matisse	ドラゴン The Dragon	1943-44年 1943-44	切り紙 Papier découpé	**
96	アンリ・マティス Henri Matisse	植物的要素 Vegetal Elements	1947年 1947	切り紙、カンヴァスに貼り付け Gouache découpée on canvas	*

## VII. 空間の中の人物像—第二次大戦後のピカソ、マティス、ジャコメッティ | Figures in Space: Post-War Picasso, Matisse, and Giacometti

97	アンリ・マティス Henri Matisse	ロンドン、テート・ギャラリーの展覧会(1953年)のためのポスター図案 Poster Design for an Exhibition at the Tate Gallery, London (1953)	1952年 1952	墨・切り紙、紙の支持体 Indian ink and gouache découpée on paper	*
98	アンリ・マティス Henri Matisse	縄跳びをする青い裸婦 Blue Nude Skipping	1952年 1952	切り紙、紙の支持体 Gouache découpée in blue on paper	*
99	アルベルト・ジャコメッティ Alberto Giacometti	広場 II City Square II	1948-49年 1948-49	ブロンズ Bronze	*
100	アルベルト・ジャコメッティ Alberto Giacometti	ヴェネツィアの女 IV Woman of Venice IV	1956年 1956	ブロンズ Bronze	*
101	アルベルト・ジャコメッティ Alberto Giacometti	男 Man	1956年 1956	油彩、カンヴァス Oil on canvas	NMAO
102	アルベルト・ジャコメッティ Alberto Giacometti	ヤナイハラ I Bust of Yanaihara I	1960-61年 1960-61	ブロンズ Bronze	NMAO
103	パブロ・ピカソ Pablo Picasso	鶴 The Crane	1952年 1952	着色されたブロンズ Painted bronze	*
104	パブロ・ピカソ Pablo Picasso	本を読む女 Woman Reading	1953年 1953	油彩、板 Oil on panel	*
105	パブロ・ピカソ Pablo Picasso	アルジェの女たち(ヴァージョン L) The Women of Algiers (Version L)	1955年(2月9日) 1955 (Feb. 9)	油彩、カンヴァス Oil on canvas	**

No.	作家名 ARTIST	作品名 TITLE	制作年 DATE	技法、材質 TECHNIQUES/MATERIALS	所蔵 COLLECTION
106	パブロ・ピカソ Pablo Picasso	海岸に横たわる裸婦 Reclining Nude on the Beach	1961年 1961	油彩・鉛筆、板 Oil and graphite on wood	*
107	パブロ・ピカソ Pablo Picasso	男と女 Man and Woman	1969年 1969	油彩、カンヴァス Oil on canvas	NMWA (梅原龍三郎氏より寄贈) NMWA. Donated by Mr. Ryuzaburo Umehara
108	パブロ・ピカソ Pablo Picasso	闘牛士と裸婦 Matador and Nude	1970年 1970	油彩、カンヴァス Oil on canvas	*
a-01		展覧会カタログ『アンリ・マティス：切り紙絵』ベルクグリユーン画廊 <i>Henri Matisse: papiers découpés, Berggruen &amp; Cie</i>	1953年 1953		NMWA Library
a-02		展覧会カタログ『アンリ・マティス：稀覯リトグラフ』ベルクグリユーン画廊 <i>Henri Matisse: lithographies rares, Berggruen &amp; Cie</i>	1954年 1954		NMWA Library
a-03		展覧会カタログ『アンリ・マティス：未発表の素描と彫刻』ベルクグリユーン画廊 <i>Henri Matisse: dessins &amp; sculptures inédites, Berggruen &amp; Cie</i>	1958年 1958		NMWA Library
a-04		展覧会カタログ『パウル・クレー：24の版画』ベルクグリユーン画廊 <i>Paul Klee: 24 gravures, Berggruen &amp; Cie</i>	1952年 1952		NMWA Library
a-05		展覧会カタログ『パウル・クレー：水彩と素描』ベルクグリユーン画廊 <i>Paul Klee: aquarelles et dessins, Berggruen &amp; Cie</i>	1953年 1953		NMWA Library
a-06		展覧会カタログ『クレーの宇宙』ベルクグリユーン画廊 <i>L'univers de Klee, Berggruen &amp; Cie</i>	1955年 1955		NMWA Library
a-07		展覧会カタログ『クレー・私自身：20の作品 1907-1940』ベルクグリユーン画廊 <i>Klee lui-même. 20 œuvres: 1907-1940, Berggruen &amp; Cie</i>	1960年 1960		NMWA Library
a-08		展覧会カタログ『ブラック：版画』ベルクグリユーン画廊 <i>Braque: graveur, Berggruen &amp; Cie</i>	1953年 1953		NMWA Library
a-09		展覧会カタログ『ピカソ：素描 1903-1907』ベルクグリユーン画廊 <i>Picasso: dessins 1903-1907, Berggruen &amp; Cie</i>	1954年 1954		NMWA Library
a-10		展覧会カタログ『ピカソ：半世紀の素描』ベルクグリユーン画廊 <i>Picasso: dessins d'un demi-siècle, Berggruen &amp; Cie</i>	1956年 1956		NMWA Library
a-11		展覧会カタログ『ピカソ：版画の60年』ベルクグリユーン画廊 <i>Picasso: 60 ans de gravures, Berggruen &amp; Cie</i>	1964年 1964		NMWA Library
a-12		展覧会カタログ『ピカソ：85歳記念 85の版画』ベルクグリユーン画廊 <i>Picasso: 85 gravures présentées à l'occasion de son 85e anniversaire, Berggruen &amp; Cie</i>	1966年 1966		NMWA Library
a-13		展覧会カタログ『ピカソ：90歳記念 90の版画』ベルクグリユーン画廊 <i>Hommage à Picasso: 90 gravures présentées à l'occasion de ses 90 ans, Berggruen &amp; Cie</i>	1971年 1971		NMWA Library
a-14		展覧会カタログ『キュビズム作品展：ブラック、グリズ、レジェ、ピカソ』 ベルクグリユーン画廊 <i>Œuvres cubistes: Braque, Gris, Léger, Picasso, Berggruen &amp; Cie</i>	1973年 1973		NMWA Library

・ 展示会場の温度、湿度、照明は、作品保護に関する国際的基準と慣例、および所蔵美術館の貸出条件にしたがって厳密に管理されています。ご来館の方々にとって理想的と感じられない場合もあるかと存じますがご容赦願います。

・ 隣り合う作品の大きさや壁面とのバランスなど、展示の視覚的効果を考慮したため、ネームプレートの作品番号と展示の順番が異なる場合がございますのでご注意ください。

・ Temperature, humidity and lighting in the galleries are strictly controlled for the conservation of works under the provisions of international standards and the lenders' conditions of loan. Your understanding of this matter would be appreciated.

・ The size of works and their balance on the gallery walls were considered in our creation of a visually effective display for this exhibition. As a result, the numbers shown on the wall labels and the order of display may differ from that found in the catalogue.