

美術館の 春まつり

Spring Festival
in The National Museum
of Modern Art, Tokyo



満面の春がこぼれました。



Friday, March 17 - Sunday, April 9, 2023

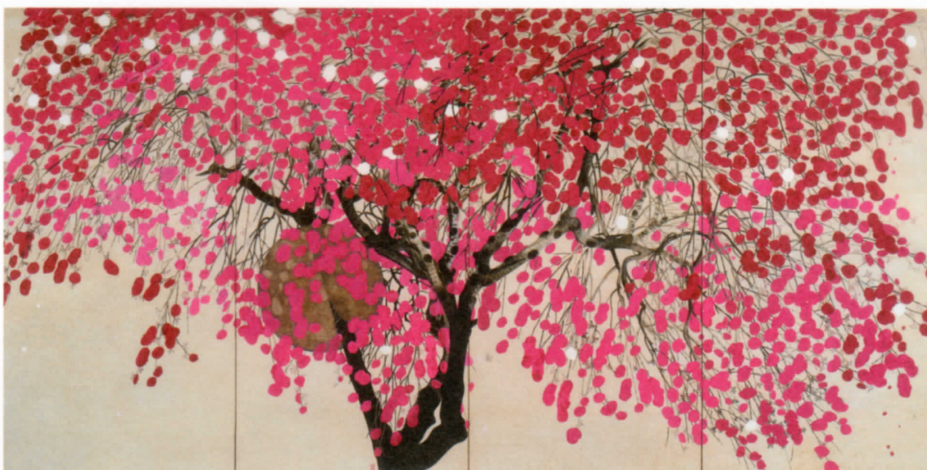
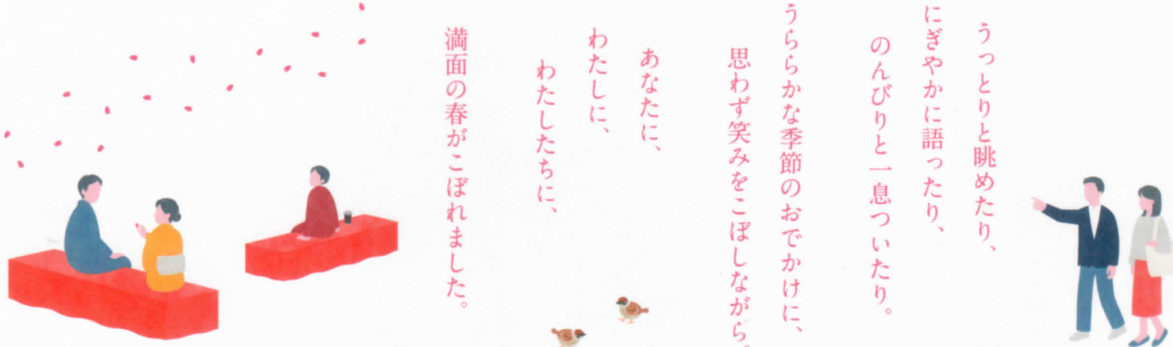
2023.3.17[金]-4.9[日]

東京国立近代美術館春季节
도쿄국립근대미술관 봄축제

東京国立近代美術館
The National Museum of Modern Art, Tokyo

Spring Festival
in The National Museum
of Modern Art, Tokyo

美術館の 春まつり



船田玉樹《花の夕》1938年

2023.3.17 | 金 | - 4.9 | 日 |
Friday, March 17 - Sunday, April 9, 2023

開館時間 | 10:00 - 17:00

※金曜・土曜は20:00まで ※入館は閉館の30分前まで

※企画展「東京国立近代美術館70周年記念展 重要文化財の秘密」は9:30より開場

休館日 | 月曜日(ただし3.27は開館)

Hours: 10:00 a.m. - 5:00 p.m. (Special Exhibition opens at 9:30 a.m.)

*Open until 8:00 p.m. on Fridays and Saturdays

*Admission until 30 minutes before closing

Closed on: Mondays (except March 27)

春 お休み処

美術館前庭に、桜の見えるお休み処を開設。レストラン「ラー・エ・ミック」によるドリンク・フードの販売も予定しています。散策や鑑賞後のひと休みに、ゆったりとお過ごしください。

春 ミュージアムショップ

花咲く作品たちをデザインしたチケットファイルやマスクングテープ、マグカップなど、春らしいオリジナルグッズを販売します。

春 参加型イベント

「春まつりオンライン・トークラリー」

3.24 | 金 |, 3.31 | 金 | 各日 19:00 - 20:00 (全2回)

春にちなんだ作品を中心に、ガイドスタッフおすすめの所蔵作品2点を、対話を交えながらオンラインで鑑賞するトークラリー。リラックスしながらお楽しみいただけます。

※Zoomウェビナーにて開催、要申込、定員制、参加無料

※3/1(水)より当館ウェブサイトにて申込を受け

MOMATガイドスタッフによる 所蔵品ガイド

3.21 | 火・祝 | 以降の火・木・土曜日 14:00 / 15:00 - (各日2回)

ギャラリーにて、ガイドスタッフが選んだ所蔵作品3点程度を、対話を交えて鑑賞します。

※申込不要、定員制、参加無料(要観覧料)

※13:00より1Fインフォメーションで当日両回の整理券を配布

表面: 船田玉樹《花の夕》(部分) 1938年



東京国立近代美術館
The National Museum of Modern Art, Tokyo

所蔵品ギャラリー(4F-2F)

所蔵作品展「MOMATコレクション」 3.17 | 金 | - 5.14 | 日 | MOMAT Collection

観覧料 | 一般500円、大学生250円

※金曜・土曜の17:00以降は一般300円、大学生150円 ※いずれも消費税込

※高校生以下および18歳未満、65歳以上、障害者手帳をお持ちの方とその付添者(1名)は無料

花咲く名作を、会場の一室に。ピンクの花弁が目にも鮮やかな船田玉樹《花の夕》や、雨にけふる吉野の桜が抒情的な菊池芳文《小雨ふる吉野》、桜の絵を得意とした跡見玉枝《桜花図屏風》など、華やかな屏風が勢ぞろい。さらに凶画家の杉浦非水による草花を描いた版画集《非水百花譜》などの作品も皆様をお迎えします。千鳥ヶ淵はじめ周辺の桜との競演を楽しみながら、自分だけの花をみつける散策にお出かけください。

Masterpieces featuring cherry blossoms and flowers are gathered in one of the exhibition rooms. The show presents gorgeous folding screens including Funada Gyokujū's *Flowers (Image of Evening)* with its vivid pink petals, Kikuchi Hobun's lyrical *Fine Rain on Mt. Yoshino* depicting rain-splashed cherry blossoms, and *Screen of Cherry Blossoms* by Atomi Gyokushi, who excelled at cherry-blossom paintings. Another highlight is *Hisu's Album of Hundred Flowers*, a collection of prints depicting flowering plants by designer Sugiura Hisui. Do not miss the chance of appreciating masterpieces that decorate the season.

企画展ギャラリー(1F)

「東京国立近代美術館70周年記念展 重要文化財の秘密」 3.17 | 金 | - 5.14 | 日 |

観覧料 | 一般1,800円、大学生1,200円、高校生700円

※いずれも消費税込 ※中学生以下、障害者手帳をお持ちの方とその付添者(1名)は無料

※観覧当日に限り、本展観覧料で美術館の全展示(所蔵作品展「MOMATコレクション」、コレクションによる小企画「修復の秘密」)がご覧いただけます

当館の開館70周年を記念して、明治以降の絵画・彫刻・工芸のうち、重要文化財に指定された作品のみによる豪華な展覧会を開催。年に一度、春の時期に公開している川合玉堂《行く春》は、本企画展にて展示します。



川合玉堂《行く春》1916年 重要文化財(展示期間: 3.17(金) - 5.1(月))

アクセス

〒102-8322 東京都千代田区北の丸公園3-1

東京メトロ東西線「竹橋駅」1b出口より 徒歩3分

東京メトロ・都営地下鉄「九段下駅」4番出口より 徒歩15分

東京メトロ・都営地下鉄「神保町駅」A1出口より 徒歩15分

お問い合わせ | 050-5541-8600 (ハローダイヤル) <https://www.momat.go.jp>

MOMAT支援サークル

木下グループ、ラグジュアリーカード、株式会社三井住友銀行、東海東京証券株式会社、三菱商事株式会社、大日本印刷株式会社、アパレルグループ、株式会社オオバ

※新型コロナウイルス感染症の感染予防・拡散防止のため、開館時間、開催内容等変更になる場合がございます。最新情報につきましては、当館ウェブサイトをご確認ください。Opening hours and exhibition contents may be changed to minimize COVID-19.

