



- | コロー
- | ルノワール
- | シスレー
- | ボナール
- | ヴラマンク
- | キスリング
- | 藤田嗣治
- | 黒田清輝
- | 梅原龍三郎
- | 岸田劉生
- | 佐伯祐三
- | 小磯良平
- | 上村松園
- | 横山大観 ほか

日本近代洋画の父・黒田清輝

幻の大作127年ぶりの公開

2022
9.2fri
Open

山王美術館

開館記念展

The Best Collection of the Sanno Art Museum

ベストコレクション展

2022.9.2fri-2023.1.30mon

【開館時間】 10:00~17:00 (入館は16:30まで) 【休館日】 火曜日・水曜日 (但し、11/23は開館) および 年末年始 (12/27~1/4)

【入館料】 一般 1,300円 / 大学・高校生 800円 / 中学生以下 500円 (保護者同伴に限り2名様まで無料)

*前売券・団体券はございません。*山王美術館は日時指定予約制ではありませんが、展示室が混雑し、一定の人数をこえた場合には、入場制限をさせて頂く場合がございます。



1.黒田清輝<夏(野遊び)>(部分)1892年 2.横山大観<日本心>1946年 3.岸田劉生<麗子肖像>1920年 4.アルフレッド・シスレー<サン=マメスのマロニエの木>1880年 5.ジュール・パスキン<横たわる裸婦>1929年 6.ジャン=バティスト=カミーユ・コロ<湖畔の大きな樹木(ヴィル・ダヴレー)>1870年頃 7.上村松園<よそおひ>1949年 8.モーリス・ユトリロ<雪のサン=リュスティック通り(冬のサクレクール)>1940年頃 すべて山王美術館蔵


山王美術館
SANNOMUSEUM

〒540-0001 大阪市中央区城見2丁目2番27号

【お問合せ】 06-6942-1117

<https://www.hotelmonterey.co.jp/sannomuseum/>

JR「京橋駅」・京阪「京橋駅」・大阪メトロ「大阪ビジネスパーク駅」より徒歩5分

2022年9月2日 移転OPEN

山王美術館

開館記念展

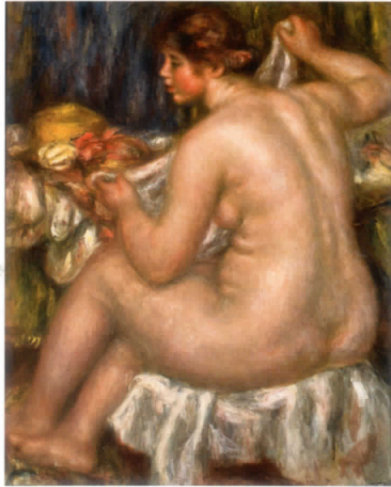
ベストコレクション展

2022年9月2日(金)-2023年1月30日(月)

ここでしか見られない、珠玉の名品。
圧巻のコレクションを一堂に公開。

山王美術館は、2009年の開館から13年の時を経て、場所も新たに京橋・OBPへと移転し、待望の独立館として2022年9月2日にオープンいたします。

開館記念展では、これまでに収蔵したコレクションの中より山王美術館を代表する作品を厳選し、さらに近年新たに収蔵した作品もあわせて紹介いたします。フランス近代絵画から日本洋画、日本画、陶磁器・彫刻まで、山王美術館のコレクションを一望する展覧会となります。新たな美術館での芸術作品との出会いを、心ゆくまで美に向き合う満ち足りたひと時を、ぜひともお楽しみください。



1



2



初公開



初公開



6



初公開



初公開



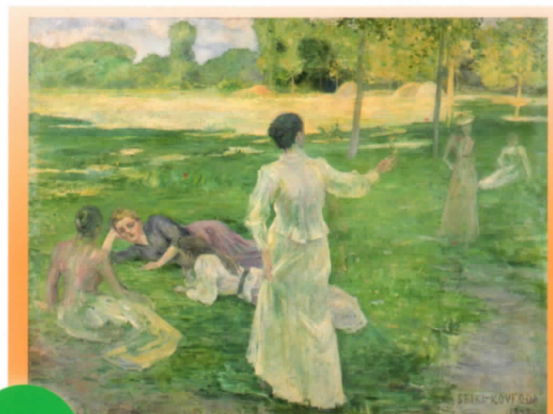
8



9



9



初公開

10

- 1.ピエール＝オーギュスト・ルノワール《裸婦》1918年
- 2.モイズ・キスリング《二人の少女》1941年
- 3.ラウル・デュフィ《裸婦立像》1928年 4.エドガー・ドガ《髪を調整するダンサー》1900年頃
- 5.佐伯祐三《パリの街角》1925年 6.川合玉堂《柳溪洗馬》
- 7.アンリ・ド・トゥールーズ＝ロートレック《タビエ嬢》1882年 8.フェルナン・レジェ《井戸の縁石》1949年
- 9.小林古径《琴》1929年 10.黒田清輝《夏(野遊び)》1892年 すべて山王美術館蔵

【黒田清輝】
1895年以来の公開！！



アクセス

- JR環状線・東西線「京橋」駅より徒歩5分
【西口改札】よりプロムナードをOBP方面へ、つきあたりを左。エレベーター利用にて地上へ、ホテル沿いすぐ。
【南口改札】を右へ、JR高架をこえてすぐの京橋南歩道橋を渡り、川沿いすぐ。
- 京阪本線「京橋」駅より徒歩5分
【片町口改札】より左手エスカレーターを利用し、プロムナードをOBP方面へ、つきあたりを左。エレベーター利用にて地上へ、ホテル沿いすぐ。
- 大阪メトロ長堀鶴見緑地線「大阪ビジネスパーク駅」駅より徒歩5分
【4番】出口より城見通を東方向へ、一つ目の交差点を北方向へ直進。つきあたりを右折し川沿いすぐ。

山王美術館
SANNO ART MUSEUM

新美術館 〒540-0001 大阪市中央区城見2丁目2番27号
(ホテルモントレ・スール大阪敷地内)

開設準備室

〒556-0017 大阪市浪速区湊町1丁目2番3号
(ホテルモントレグラスミア大阪22階)

【お問合せ】06-6942-1117 <https://www.hotelmonterey.co.jp/sannomuseum/>

*新型コロナウイルス感染拡大防止のため、チラシ掲載の内容に変更が生じる場合がございます。最新の情報は美術館公式HPをご覧ください。



山王美術館

SANNO ART MUSEUM

SANNO ART MUSEUM



お客様へのお願い

- 新型コロナウイルス感染拡大防止のため、マスク着用のうえ会場内での会話はお控えください。
- 作品保護のため、展示室内の温湿度を一定に管理しています。
- 展示室内での携帯電話の使用はご遠慮ください。
- リュックサックなど大きな手荷物につきましては、あらかじめロッカーをご利用ください。
- 作品・展示ケース・壁面にお手を触れないでください。
- 写真撮影はご遠慮ください。
- 会場内でメモをとられる場合は、鉛筆をご使用ください。
- 会場内でのご飲食（あめ・ガムなどを含む）はご遠慮ください。水分補給は展示室以外にてお願いいたします。
- お子様の手をつなぎ、作品に触れないようご注意ください。
- 美術作品の保全・鑑賞環境の維持のため、スタッフがお声がけする場合がございます。あらかじめご了承ください

第一章 | 新たなる表現を求めて 近代日本画

5階 展示室1

(展示作品順)

	作家名	生没年	作品名	制作年
1	上村 松園	1875-1949	献燈	1944年
2	上村 松園	1875-1949	美人納涼図	1916-1926年頃
3	小林 古径	1883-1957	琴	1929年
4	上村 松園	1875-1949	よそおひ	1949年
5	横山 大観	1868-1958	東山	1932-1935年頃
6	横山 大観	1868-1958	讃春	1951年
7	横山 大観	1868-1958	日本心神	1946年
8	川合 玉堂	1873-1957	柳溪洗馬	—
9	川合 玉堂	1873-1957	急流	—
10	前田 青邨	1885-1977	出陣	—
11	前田 青邨	1885-1977	山鳥	—
12	前田 青邨	1885-1977	紅白梅	—
13	川端 龍子	1885-1966	花王図	—
14	伊東 深水	1898-1972	物思う頃	—
15	伊東 深水	1898-1972	菊	1966年頃
16	伊東 深水	1898-1972	羽子の音	—
17	東山 魁夷	1908-1999	夕月	1947年
18	東山 魁夷	1908-1999	青峡	1956年
19	杉山 寧	1909-1993	晞（き）	1974年
20	杉山 寧	1909-1993	曇（あん）	1972年頃
21	杉山 寧	1909-1993	富貴華	—
22	加山 又造	1927-2004	牡丹	—
23	堂本 印象	1891-1975	山峡清韻	1960年頃
24	橋本 関雪	1883-1945	田家夏夕図	1935年頃
A	韓国		粉青印花文酒瓶	朝鮮時代
B	韓国		粉青唐草文酒瓶	朝鮮時代
C	中国		緑彩竜文壺	清時代
D	中国		三彩鎮墓獸	唐時代
E	中国		三彩騎馬美人	唐時代
F	中国		白磁龍耳花生	9-13世紀
G	中国		青磁魚耳花生	13-14世紀
H	中国		河南天目壺	宋時代

第二章 | フランス近代絵画の潮流

4階 展示室2

(展示作品順)

	作家名	生没年	作品名	制作年
1	ジャン＝バティスト＝カミーユ・コロー	1796-1875	ロニー＝シュル＝セーヌ、牧草地の牛と牛飼い	1841年
2	ジャン＝フランソワ・ミレー	1814-1875	鶏に餌をやる女	1851-1853年
3	ギュスターヴ・クールベ	1819-1877	森辺の小川	1865年
4	ジャン＝バティスト＝カミーユ・コロー	1796-1875	湖畔の大きな樹木（ヴィル・ダヴレー）	1870年頃
5	アルフレッド・シスレー	1839-1899	サン＝マメスのマロニエの木	1880年
6	アルフレッド・シスレー	1839-1899	登り道	1875年
7	アルフレッド・シスレー	1839-1899	サン＝マメスの堰堤のある風景	1885年
8	ピエール＝オーギュスト＝ルノワール	1841-1919	チャペルのある風景	1899年
9	ピエール＝オーギュスト＝ルノワール	1841-1919	鏡の中の婦人	1877年
10	ピエール＝オーギュスト＝ルノワール	1841-1919	果物をもった横たわる裸婦	1888年頃
11	ピエール＝オーギュスト＝ルノワール	1841-1919	裸婦	1918年
12	クロード・モネ	1840-1926	オシュデ家の四人の子どもたち （ジャック、シュザンヌ、ブランシュ、ジェルメーヌ）	1880年代初頭
13	エドガー・ドガ	1834-1917	髪を調整するダンサー	1900年頃

	作家名	生没年	作品名	制作年
14	アンリ・ド・トゥールーズ=ロートレック	1864-1901	タピエ嬢	1882年
15	オディロン・ルドン	1840-1916	アポロンの二輪車と大蛇	1905年
16	モーリス・ド・ヴラマンク	1876-1958	マルヌ川のヨット	1908年頃
17	モーリス・ド・ヴラマンク	1876-1958	すいかのある静物	1909年頃
18	ラウル・デュフィ	1877-1953	裸婦立像	1928年
19	ピエール・ボナール	1867-1947	クリシー大通り	1900年
20	ピエール・ボナール	1867-1947	マルト・ボナールと愛犬「ブラック」	1906年
21	ピエール・ボナール	1867-1947	輪まわしと子どもたち	1900年
22	ピエール・ボナール	1867-1947	脱衣の女性	1930年頃
23	モイーズ・キスリング	1891-1953	二人の少女	1941年
24	モイーズ・キスリング	1891-1953	ミモザとパンジー	1937年
25	フェルナン・レジェ	1881-1955	井戸の縁石	1949年
26	モーリス・ユトリロ	1883-1955	雪のサン=リュスティック通り（冬のサクレクール）	1940年頃
27	ジュール・パスキン	1885-1930	横たわる裸婦	1929年
28	藤田 嗣治	1886-1968	花	1963年
29	藤田 嗣治	1886-1968	家馬車の前のジブシー娘	1956年
30	マリー・ローランサン	1883-1956	道化師たち	1929年
31	マリー・ローランサン	1883-1956	少女たち	1929年

第三章 | 日本近代洋画の成立をめざして

3階 展示室3

(展示作品順)

	作家名	生没年	作品名	制作年
1	安井 曾太郎	1888-1955	婦人像	1943-1946年
2	金山 平三	1883-1964	春霞	1940年頃
3	黒田 清輝	1866-1924	夏(野遊び)	1892年
4	金山 平三	1883-1964	花	1926年頃
5	岸田 劉生	1891-1929	お手玉	1924年頃
6	岸田 劉生	1891-1929	麗子肖像	1920年
7	梅原 龍三郎	1888-1986	裸婦結髪図	1930年
8	梅原 龍三郎	1888-1986	軽井沢風景	1951-1952年
9	梅原 龍三郎	1888-1986	唐俑美人像	1950年頃
10	梅原 龍三郎	1888-1986	金櫻山	1936年
11	佐伯 祐三	1898-1928	アネモネ	1925年
12	佐伯 祐三	1898-1928	パリの街角	1925年
13	佐伯 祐三	1898-1928	オブセルヴァトワール附近	1927年
14	佐伯 祐三	1898-1928	滞船	1926年頃
15	荻須 高德	1901-1986	馬車のある風景	1929年
16	荻須 高德	1901-1986	広告のある風景	1933年
17	小磯 良平	1903-1988	休息するバレリーナ	1935年
18	小磯 良平	1903-1988	三人の女	1971年
19	小磯 良平	1903-1988	室内	1958年
20	小磯 良平	1903-1988	静物(花)	1933年
21	小出 檜重	1887-1931	窓	1922年
22	岡 鹿之助	1898-1978	たちばなし	1954年
23	坂本 繁二郎	1882-1969	人參畑	1914年
A	板谷 波山	1872-1963	葆光彩磁葡萄文香炉	—
B	板谷 波山	1872-1963	蛋壳磁香炉	—
C	富本 憲吉	1886-1963	色絵陶箱	1937年
D	富本 憲吉	1886-1963	色絵角瓶	1951年
E	河井 寛次郎	1890-1966	三色打薬手壺	—
F	河井 寛次郎	1890-1966	辰砂扁壺	—
G	平櫛 田中	1872-1979	尋牛	1949年
H	平櫛 田中	1872-1979	仙桃東方朔	1961年

ロビー

	作家名	生没年	作品名	制作年
1	アリスティド・マイヨール	1861-1944	マリー	1925年
2	オーギュスト・ロダン	1840-1917	化粧するヴィーナス	1888年
3	アントワーヌ・ブールデル	1861-1929	眼をひらくベートーヴェン	1902年
4	小磯 良平	1903-1988	舞台衣装	1983年
5	ジャン・ジャンセン	1920-2013	ざくろのある静物	1962年



山王美術館

SANNO ART MUSEUM