



# 写楽と

# 珠玉の浮世絵



**匠の技をルーペでじっくり!**  
 浮世絵版画は小さなサイズながら非常に高度な技術で作られています。無料貸出のルーペを利用してじっくりとご覧ください。  
(数に限りがございます。全て貸出中の場合はご容赦ください)

令和4年

令和5年

8月23日火 ▶ 2月19日日

【開館時間】10:00~17:00(最終入館16:30)

【休館日】月曜日(祝祭日の場合は開館)

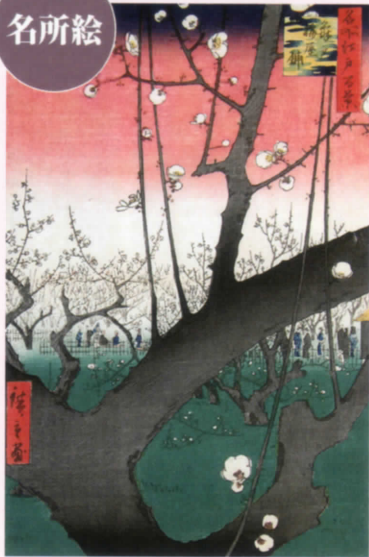
大阪浮世絵美術館  
Osaka UKIYO E Museum

1794年(寛政6年)5月から翌年1795年(寛政7年)1月にかけての約十カ月の短い期間に作品を発表、その後忽然と姿を消した謎の絵師「東洲齋写楽」  
 代表作ともいえる役者の大首絵大判二十八作品の中から、本展では「八世森田勘弥の駕籠舁鶯の治郎作」「三世坂東彦三郎の鷺坂左内」と日本を代表する絵師たちの珠玉の作品とともに展示いたします。

名所絵

SHARAKU & AMAZING UKIYO-E

役者絵



歌川広重  
名所江戸百景「亀戸梅屋舗」

# 浮世写楽 世五楽 絵のと



東洲斎写楽 三世坂東彦三郎「鷺坂左内」

今企画展では、江戸時代から明治時代当時に摺られたオリジナルの浮世絵版画を「名所絵」や「武者絵」等のジャンル別に約60点展示いたします。江戸時代に大衆文化として発展した浮世絵は、世相や生活文化の特色を描いているのが大きな特徴で、題材は非常に多種多様です。中でも、江戸時代の最大の娯楽とも言われる歌舞伎のブームに伴って人気を博した「役者絵」は、沢山の絵師が人気役者を描きました。今企画展では、「役者絵」といえば思い浮かべる人も多い絵師である、東洲斎写楽のデビュー作から2作品を展示いたします。写楽は活動期間わずか10か月で忽然と姿を消し、世界でも作品の現存数は少なく、鑑賞の機会も珍しい作品となっております。江戸・明治時代の人々が愛した様々な文化を、浮世絵版画を通して間近でじっくりとお楽しみください。

柱絵



葛飾北斎 「七福神」



歌川国芳 「摂津国掛衣の玉川」

日常の風景



風景画

葛飾北斎 富嶽三十六景「神奈川沖浪裏」

## 大阪浮世絵美術館 Osaka UKIYO-E Museum

	展示観覧料 Admission Fee	ポストカード付 展示観覧料 Admission Fee with 3 Favorite Postcards
大人 / Adult	1,000円/yen	1,200円/yen
学生 / Student 要学生証提示/Student ID card requested	600円/yen	800円/yen
小学生 / Child from 7 to 12 years old	300円/yen	—

【開館時間】10:00~17:00(最終入館16:30)

【休館日】月曜日(祝祭日の場合は開館)、年末年始

〒542-0085 大阪市中央区心斎橋筋2-2-23 不二家心斎橋ビル3F  
TEL. 06-4256-1311 FAX. 06-4256-1312

※エレベーター・エスカレーターがない施設です。予めご了承ください。

Opening hours : 10:00-17:00 (Entry by 16:30)

Closed days : Mondays (Except national holidays), The year-end and New Year holidays  
Facilities without elevators, escalators etc.

新型コロナウイルスによる状況を踏まえ予告なく変更する場合がございます。開館時間や休館日、ご来館にあたっての注意事項等、必ず当館ホームページをご確認ください。

The opening of the museum is subject to change according to the conditions of COVID-19. I recommend checking the "News" section of the website.



大阪メトロ「心斎橋駅」6号出口より徒歩約5分  
各線「なんば駅」より徒歩約7分

[www.osaka-ukiyo-e-museum.com](http://www.osaka-ukiyo-e-museum.com)



とこだけの話 大阪浮世絵美術館所蔵の

北斎漫画がLINEスタンプになりました!

ビジネスに、日常使いにシュールで可愛い「北斎漫画★毎日使える便利な浮世絵スタンプ」は、QRコードから購入いただけます。当館受付で購入がわかる画面をご提示いただくと、当館オリジナル浮世絵ポストカードをプレゼント!



No. 002790



 大阪浮世絵美術館  
Osaka UKIYO E Museum

# 写楽と珠玉の浮世絵

【2022.8.23～2023.2.21】

※出品番号は会場に付した番号と一致します。

※都合により、出品作品が変更になる場合があります。

大阪浮世絵美術館  
Osaka UKIYO E Museum

## 作品一覧表

作品番号	シリーズ名/作品名	制作年	絵師名
1	柱絵 七福神	1778～94 (安永2～寛政6) 年頃	勝川春朗 (葛飾北斎)
2	摂津国搦衣の玉川 〈三枚続〉	1848～52年 (嘉永元～5年) 頃	歌川国芳
3	東海道五十三次/水口 名物干瓢	1833～1834年 (天保4～5年) 頃	歌川広重
4	浪花名所図会/順慶町夜見世之図	1834～36 (天保5～7)年頃	歌川広重
5	浪花名所図会/安井天神山花見	1834～36 (天保5～7)年頃	歌川広重
6	諸国名所百景/摂州難波橋天神祭の図	1860(万延元年) 年頃	二代広重
7	三十六佳撰/蛸狩 天明頃婦人	1891 (明治24) 年頃	水野年方
8	三十六佳撰/ひな遊 元文頃婦人	1891 (明治24) 年頃	水野年方
9	三十六佳撰/遊山 享保頃婦人	1891 (明治24) 年頃	水野年方
10	源平一ノ谷大戦高名之図<三枚続>	1857年 (安政4) 年頃	歌川貞秀
11	見立十干之内/小栗栖の土 武智道秀	1860 (万延元) 年	歌川芳房
12	六様性国芳自慢/ 仏滅 保里蘭丸	1860 (万延元) 年	歌川国芳
13	曲亭翁精著八犬士随一/ 犬飼現八信通	1848 (嘉永初期) 年頃	歌川国芳
14	曲亭翁精著八犬士随一/ 犬塚信乃戌孝	1848 (嘉永初期) 年頃	歌川国芳
15	源氏十二ヶ月之内/皐月<三枚続>	1856 (安政3) 年	三代豊国
16	今源氏錦絵合/若紫 (五)	1853 (嘉永6) 年	三代豊国
17	今源氏錦絵合/花宴 (八)	1852 (嘉永5) 年	三代豊国
18	今源氏錦絵合/初音 (二十三)	1852 (嘉永5) 年	三代豊国
19	浪花新規名勝 / 新町橋之図	1872年 (明治5年) 頃	長谷川小信
20	摂州神戸西洋館大湊の賑ひ	1874年 (明治7年) 頃	長谷川小信
21	浪花川崎鑄造場の風景 〈三枚続〉	1871年 (明治4年) 頃	長谷川小信
22	新板繪入祝い揃	1880 (明治期) 年代	歌川芳藤
23	当世馬づくし	1882(明治15)年	恵斎
24	新板祢古尽し	1884 (明治17) 年	歌川国年
25	大丸屋前の三美人<三枚続>	1830～39 (天保元～10) 年頃	歌川国貞
26	御上洛東海道/東海道京都名所之内 島原	1863(文久3) 年5月頃	歌川芳幾
27	妹背 / わかは わかき	1815～42 (文化12～天保13) 年	喜多川歌麿
28	花鳥茶屋	1815～42 (文化12～天保13) 年	歌川豊国
29	弥美能有女	1847～52 (弘化4～嘉永5) 年頃	歌川国芳

# 写楽と珠玉の浮世絵

[2022.8.23~2023.2.21]

※出品番号は会場に付した番号と一致します。  
※都合により、出品作品が変更になる場合があります。

大阪浮世絵美術館  
Osaka UKIYO E Museum

## 作品一覧表

作品番号	シリーズ名/作品名	制作年	絵師名
30	豊国漫画三つ組盃	1861(文久元)年	三代豊国
31	岩井半四郎	1815~42(文化12~天保13)年頃	歌川国芳
32	阿部宗任/中村芝翫	1865(慶応元)年	豊原国周
33	東都三十六景之内 王子稻荷	1866(慶応2)年	豊原国周
34	東海道五十三次/蒲原 夜之雪	1833~1834年(天保4~5年)頃	歌川広重
35	東海道五十三次/浜松 冬枯ノ図	1833~1834年(天保4~5年)頃	歌川広重
36	東海道五十三次/沼津 黄昏図	1833~1834年(天保4~5年)頃	歌川広重
37	東海道五十三次/四日市 三重川	1833~1834年(天保4~5年)頃	歌川広重
38	東海道五十三次/江尻 三保遠望	1833~1834年(天保4~5年)頃	歌川広重
39	富嶽三十六景/甲州三峯越	1830~32(天保1~3)年頃	葛飾北斎
40	富嶽三十六景/相州江の嶮	1830~32(天保1~3)年頃	葛飾北斎
41	名所江戸百景/水道橋駿河台	1857(安政4)年	歌川広重
42	名所江戸百景/亀戸梅屋舗	1857(安政4)年	歌川広重
43	富嶽三十六景/礪川雪ノ且	1830~32(天保1~3)年頃	葛飾北斎
44	富嶽三十六景/甲州三坂水面	1830~32(天保1~3)年頃	葛飾北斎
45	諸国名橋奇覧/山城あらし山吐月橋	1833~1834年(天保4~5年)頃	葛飾北斎
46	本朝名所/天橋立	1837年(天保8年)頃	歌川広重
47	東海道五十三次/御油 旅人留女	1833~1834年(天保4~5年)頃	歌川広重
48	東海道五十三次/箱根 湖水図	1833~1834年(天保4~5年)頃	歌川広重
49	東海道五十三次/日本橋 朝之景	1833~1834年(天保4~5年)頃	歌川広重
50	版木(主版)/扇屋 滝川 花扇	1801~04(寛政13~文化元)年頃	喜多川歌麿
51	梅に鳥	1843~47(天保14~弘化4)年頃	歌川広重
52	桜に鳥	1843~47(天保14~弘化4)年頃	歌川広重
53	生写四十八鷹 菊いたゞき さゞん花	1859(安政6)年	嵩岳堂
54	篁子生画選/鶏頭に赤蜻蛉	不明	土屋楽山
55	大坂名所一覧<九枚続>	1866(慶応2)年	歌川貞秀
56	八世森田勘弥の駕籠舁鶯の治郎作	1795(寛政6)年	東洲斎写楽
57	三世坂東彦三郎の鷺坂左内	1795(寛政6)年	東洲斎写楽
58	富嶽三十六景/神奈川沖浪裏	1831~1833年(天保2~4年)頃	葛飾北斎