

2018  
BOLOGNA  
CHILDREN'S  
BOOK FAIR  
ILLUSTRATORS  
EXHIBITION



# 2018 イタリア・ボローニャ 国際絵本原画展

●一特別展示1 マヌエル・マルソル ●一特別展示2 クロエ・アルメラ

8.11 [土・祝] » 9.24 [月・振替休日]  
西宮市大谷記念美術館

開館時間=午前10時~午後5時(入館は午後4時30分まで) 毎週金曜日は午後7時まで開館(入館は午後6時30分まで)

休館日=水曜日 入館料=一般800(600)円、高大生600(400)円、小中生400(200)円

\* ( )内は前売20名以上の団体料金(いずれも税込価格)

\* 西宮市内在住65歳以上の方は一般料金の半額(要証明書提示) \* コロンカードのひのびポイント提示の小中学生は無料

\* 心身に障害のある方及び介助者1名は無料(要手帳等提示) \* 割引券付もらし持参の方は一般800円を700円に割引(後製不可)

\* 前売券はローソンLoppi(Lコード52544)、イープラス(ファミリーマート、セブンイレブン)で取り扱い

[手数料がかかる場合がございます] または当館受付にて販売(6月下旬より) \* 前売券の販売は8月10日(金)まで

主催=公益財団法人西宮市大谷記念美術館、毎日新聞社、一般社団法人日本国際児童図書評議会(JIBBY)

後援=西宮市、西宮市教育委員会

協力=Bologna Children's Book Fair Bologna Illustrators Exhibition, curated by Bologna Children's Book Fair / BolognaFiere in partnership with JIBBY

モニカ・ザーニ(イタリア)「バスタとバスタ」

割引券  
一般800円を700円に割引  
本券取につき1人1回限り有効です  
\* 後製不可の印刷品は別売



# 2018 イタリア・ボローニャ 国際絵本原画展

1964年から続く、世界で唯一の子どもの本専門の国際見本市「ボローニャ・チルドレンズ・ブックフェア」では毎年、絵本原画のコンクールが行われており、世界各地から多くのイラストレーターが

- 特別展示1 マヌエル・マルソル
- 特別展示2 クロエ・アルメラ

作品を応募しています。5点1組のイラストを用意すれば誰でも応募できる公募展で、絵本の専門家である審査員たちによって、すでに絵本として発表された作品も未発表のものも全て平等に審査されます。この世界でも最大級のコンクールに、今年は約70カ国3053作品の応募があり、日本人10名を含む25カ国77作家（うちユニット3組）が入選を果たしました。今年もその全ての入選作を展示いたします。

2018 BOLOGNA CHILDREN'S BOOK FAIR ILLUSTRATORS EXHIBITION

特別展示では、昨年第8回ボローニャ SM出版賞を受賞したスペインのイラストレーター、マヌエル・マルソルの受賞記念絵本「ドン・フェルミンの伝説」の原画約20点を紹介するとともに、もう一つの特別展示では、昨年の入選者で、今年のブックフェア会場のパネルやサインに採用された、クロエ・アルメラの原画13点とその絵を使ったアニメーションをご覧ください。



アリゼザ・コルドゥズィヤン (イラン) 「玉ねぎの伝説」



ジュアン・ネグレスコロール (スペイン) 「動物たちの町」



佐藤 文音 (日本) 「ヘンテコ猫を探しに旅をする、姉弟の話。」



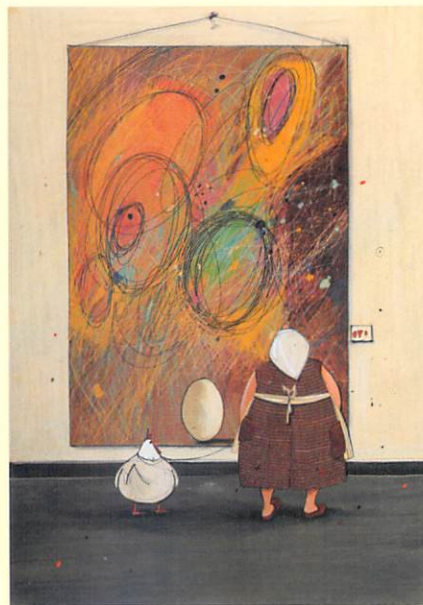
ソフィア・ヴェンゼル (ロシア) 「赤ずきんちゃん」



●特別展示1 マヌエル・マルソル (スペイン) 「ドン・フェルミンの伝説」



アンドレヤ・ベクラール (スロヴェニア) 「わたしのお月さま」



ダニエラ・バレスキ (イタリア) 「やさしい舞踏」

## ●一時保育

実施日：9月10日(月)、13日(木)  
各回とも 10:30~12:00  
定員：各回 15名  
対象年齢：6ヶ月~3歳  
\*申込方法：電話(0798-33-0164)にて受付  
8月27日(月)9:00より受付開始 ※先着順

## ●イベント

### ●たかいよしがずサイン会

8月19日(日)14:00~  
当日、当館ミュージアムショップにて絵本をお買い上げいただいた方、先着 70名(整理券配布)

### ●ワークショップ「カラフルうちわをつくらう」

自分たちで作った色と身近な材料を使ってうちわの文様を作ります。どんなうちわができるかな?  
実施日：8月31日(金)、9月6日(木)  
①10:30~ ②14:00~ (各回約1時間30分)  
講師：当館学芸員  
定員：各回 10名  
対象：2歳~小学6年生(保護者の付き添いが必要です)  
材料費：200円  
\*申込方法：往復ハガキまたはメール (bolws2018@otanimuseum.jp)に、氏名・年齢・住所・電話番号・参加希望の日時を明記してお申し込み下さい。申し込みは1回の応募で2名まで。  
8/18(土)必着、応募者多数の場合は抽選。  
\*詳細はホームページをご確認下さい。  
※各イベントとも、入館料が必要です。

## ●近隣美術館とのコラボ企画

### ●「子どもも楽しめる3つの美術館をまわろう!」

阪神間で開催されている3つの展覧会で入館料の相互割引をいたします。  
下記の展覧会の半券をチケット販売窓口でご示しただくと「2018 イタリア・ボローニャ国際絵本原画展」を団体料金でご覧いただけます。  
・「チャベック兄弟と子どもの世界」展 芦屋市立美術館/7月1日(日)~9月9日(日)  
・「みんなのレオ・レオーニ展」 伊丹市立美術館/8月11日(土・祝)~9月24日(月・振休)  
\*会期中1枚につき1名様のみ各展1回ずつ有効。

## ▶▶▶バスに乗って展覧会を見に行こう!

芦屋市立美術館と西宮市大谷記念美術館をつなぐマイクロバスを運行します。  
8月14日(火)、21日(火)、28日(火)  
お一人様100円で乗車していただけます。  
\*詳細はホームページをご確認下さい。

## 西宮市大谷記念美術館

〒662-0952 西宮市中浜町 4-38  
Tel.0798-33-0164 Fax.0798-33-1699  
http://otanimuseum.jp

## 【交通】

- 阪神電車「香櫨園」駅南西徒歩 6分 (近鉄奈良・大阪難波より直通)
  - JR「さくら夙川」駅南西徒歩 15分
  - 阪急電車「夙川」駅南西徒歩 18分
- \*美術館専用駐車場は15台分しかありませんので、できるだけ電車などの交通機関をご利用ください。



BOLOGNA Children's Book Fair Illustrators Exhibition



2018  
イタリア・ボローニャ  
国際絵本原画展



8.11

[土・祝]

≧

9.24

[月・振替休日]

西宮市  
大谷記念  
美術館



- 特別展示1 マヌエル・マルソル
- 特別展示2 クロエ・アルメラ

開館時間▶午前10時～午後5時(入館は午後4時30分まで) 毎週金曜日は午後7時まで開館(入館は午後6時30分まで) 休館日▶水曜日

主催▶公益財団法人西宮市大谷記念美術館、毎日新聞社、一般社団法人日本国際児童図書評議会(JBBY) 後援▶西宮市、西宮市教育委員会

協力▶Bologna Children's Book Fair Bologna Illustrators Exhibition, curated by Bologna Children's Book Fair / BolognaFiere in partnership with JBBY