

TURBULENCE and the Poetics of Landscape

“崇高”を極めた
風景画の傑作が京都に！



ターナー

2018.2.17sat — 4.15sun

会期中、一部
展示替えがあります



うた
風景の詩

THE
MUSEUM
OF KYOTO

京都文化博物館
〒604-8183 京都市中京区三条高倉
TEL.075-222-0888 FAX.075-222-0889
URL <http://www.bunpaku.or.jp>

【開室時間】10:00~18:00(金曜日は19:30まで) *入場はそれぞれ30分前まで

【休館日】月曜日

【主催】京都府、京都文化博物館、毎日新聞社、MBS、京都新聞、スコットランド国立美術館群

【後援】ブリティッシュ・カウンシル、(公社)京都府観光連盟、(公社)京都市観光協会、

KBS京都、エフエム京都 【協力】日本航空 【協賛】大日本印刷



上:(嵐下川の海辺に在る漁船たち、時化熱縁)(部分) 1802年展示 油彩・カンヴァス サウサンアン・シテ(アート・ギャラリー)
On loan from Southampton City Art Gallery ©Bridgeman Images / DNP artcom
下:ウリアム・アラン (ジョゼフ・マロード・ウリアム・ターナー) 制作年不詳、インク・紙 エディンバラ、スコットランド国立美術館群
©Trustees of the National Galleries of Scotland



第1章 地誌的風景画



(ソナービル、トンブリッジ) 1811年展示 油彩・カンヴァス エディンバラ、スコットランド国立美術館群 ©Trustees of the National Galleries of Scotland



(ストーンヘンジ、ワイルドシーア) 1827-28年 水彩・紙 ソールズベリー博物館 On loan from The Salisbury Museum, England

第3章 イタリアー古代への憧れ



(モンテ・マリオから見たローマ) 1820年 水彩、スクレイピングアウト紙 エディンバラ、スコットランド国立美術館群 ©Trustees of the National Galleries of Scotland

第2章 海景ー海洋国家に生きて

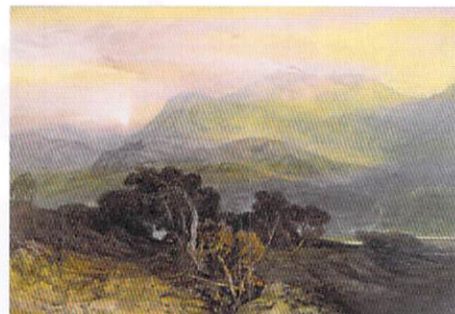


(セント・オールバンス・ヘッド沖) 1822年頃 水彩・紙 ハロゲイト、メーサー・アート・ギャラリー ©Mercer Art Gallery, Harrogate Borough Council



(ヘレグー・フレイスから出航するコレヒステイ64号) 1832年展示 油彩・カンヴァス 東京富士美術館 ©東京富士美術館イメージ・クリエイティブ/DNPartcom

第4章 山岳ーありたな景観美をさがして



(スードン山、秋風) 1798-99年 水彩、スクレイピングアウト紙 エディンバラ、スコットランド国立美術館群 ©Trustees of the National Galleries of Scotland

ジョゼフ・マロード・ウィリアム・ターナー (1775-1851) は、イギリスで最も偉大な画家であるのみならず、風景画の歴史のなかで最も独創的な画家のひとりです。

卓越した技法によって、嵐の海景、崇高な山、穏やかな田園風景など、自然の多様な表情を描くとともに、歴史風景画にも取り組みました。

光と空気に包まれた革新的な風景表現は、今日においても多くの芸術家にとって、インスピレーションの源になっています。本展は、スコットランド国立美術館群などイギリス各地と日本国内の美術館から選りすぐった油彩画、水彩画約70点や、版画をご紹介しますとともに、最新の知見をもとにターナー芸術を再考し、その核心と魅力に迫ります。

関連イベント

- 講演会「風景の詩:ターナーの絵画」
日 時:2018年2月17日(土) 10:30~12:00
場 所:3階フィルムシアター(定員160名[先着順])
講 師:富岡進一氏(郡山市立美術館 主任学芸員)
参加費:無料(ただし本展覧会入場券[半券可]が必要)
※要申込
- 英国式紅茶の淹れ方教室
~ターナーに思いを寄せた空間で過ごすひととき~
日 時:2018年3月11日(日) ①10:30~11:30 ②14:30~15:30
場 所:別館2階講義室
講 師:福田万弓氏(京都らしい紅茶教室「ティー journals」代表)
定 員:各回20名[先着順]
参加費:1,500円(お菓子付、参加費のほか本展覧会入場券[半券可]が必要)
※要申込(2017年12月1日から受付開始) ※普段は非公開の部屋で、特別なティータイムをお過ごしいただけます。お気軽にのりのお茶会をお持ちください。
- 思い出の風景を水彩画で描こう
~ターナーのように~
日 時:2018年3月25日(日) 13:30~15:30
場 所:3階やすらぎコーナー(ターナー展会場内)
講 師:鶴岡雅樹氏(日本画家)
定 員:10名[先着順]
対 象:高校生以上
参加費:500円(参加費のほか本展覧会入場券[半券可]が必要)
※要申込(2017年12月1日から受付開始)
※あなたの思い出の風景(写真A5判サイズ持参)を水彩画で描いていただきます。

- 学芸員によるギャラリートーク
日 時:2018年2月23日(金)、3月23日(金)
※各日とも18:00~30分程度、展示室内にて行います。
※事前申込不要 当日の入場者に限ります。

【特別上映】

ターナー、光に愛を求めて

© Channel Four Television Corporation, The British Film Institute, Diaphana, France3 Cinema, Untitled 13 Commissioning Ltd 2014

- 日 時:① 2018年3月20日(火) 18:30~
② 2018年3月21日(水・祝) 13:30~、17:00~
場 所:3階フィルムシアター(各回定員160席)
※2017年11月1日(水)よりローンチケット(Lコード:56710)で取り扱う
本展覧会入場券付チケット(2,000円)をご購入ください。
※全席指定で席は選べません。各回定員に達し次第販売終了します。

※①、②、③の申込方法

往復はがきに住所、氏名(返信面にも)、電話番号、希望イベント名・番号を記入し、京都文化博物館「ターナー展関連イベント」係へ。または、京都文化博物館ホームページ「特別展イベント申込フォーム」から申込み。

https://www.bunpaku.or.jp/exhi_special/form/

入場料	一般	大高生	中小生
当日	1,500円	1,200円	500円
前売/団体(20名以上)	1,300円	1,000円	400円

※前売券は2017年12月1日(金)から2018年2月16日(金)まで販売。(会期中は当日券のみ) ※障がい者手帳などをご提示の方と付き添い1人までは無料。 ※学生料金で入場の際には学生証をご提示ください。 ※上記料金で、2階総合展示とフィルムシアターもご覧いただけます。

[主な入場券販売所] 京都文化博物館、チケットぴあ(ℙコード:768-682)、ローンチケット(Lコード:56710)、セブンチケット、イープラスほか京阪神の主要プレイガイド、主要コンビニエンスストア。

早割ペアチケット 2,400円(一般のみ2枚組)

2017年11月1日(水)~30日(木)まで期間限定販売。
1枚ずつでも使用できます

美術館「えき」KYOTO
「生誕60周年記念 くまのバディントン展」との相互割引
美術館「えき」KYOTOで2018年2月8日(木)から3月4日(日)まで開催の「生誕60周年記念 くまのバディントン展」との相互割引を実施。入場券(半券可)提示で当日料金から100円割引でご入りいただけます。

Goods ターナー展×嘉門工藝

現代の茶道具をモダンに形にする嘉門工藝が、英国で買い付けた茶碗を主役にした茶箱セットなどを展開。ターナーの国、英国に思いを馳せるアイテムとの出会いをお楽しみください。(※写真はイメージです)



- 【交通案内】
○地下鉄「烏丸御池」駅下車、5番出口から三条通を東へ徒歩約3分
○阪急「烏丸」駅下車、16番出口から高倉通を北へ徒歩約7分
○京阪「三条」駅下車、6番出口から三条通を西へ徒歩約15分
○JR・近鉄「京都」駅から地下鉄へ
○バス「堺町御池」下車、徒歩約2分

THE MUSEUM OF KYOTO 京都文化博物館
〒604-8183 京都市中京区三条高倉
TEL.075-222-0888 FAX.075-222-0889
URL: http://www.bunpaku.or.jp

TURNER
and the Poetics of Landscape

ターナー 風景の詩 ^{うた} 2018.2.17sat — 4.15sun

[開室時間] 10:00~18:00 (金曜日は19:30まで) *入場はそれぞれ30分前まで

[休館日] 月曜日

[主催] 京都府、京都文化博物館、毎日新聞社、MBS、京都新聞、スコットランド国立美術館群

[後援] プリティッシュ・カウンシル、(公社)京都府観光連盟、(公社)京都市観光協会、KBS京都、エフエム京都

[協力] 日本航空 [協賛] 大日本印刷



京都文化博物館
〒604-8183 京都市中京区三条高倉
TEL.075-222-0888 FAX.075-222-0889
URL <http://www.bunpaku.or.jp>



《風下側の海辺にいる漁師たち、時化模様》(部分) 1802年展示 油彩・カンヴァス
サウサンプトン・シティ・アート・ギャラリー On loan from Southampton City Art
Gallery ©Bridgeman Images / DNP artcom

招待券 非売品

ターナー

風景の詩^{うた}

2018.2.17sat — 4.15sun

【開室時間】10:00~18:00(金曜日は19:30まで) *入場はそれぞれ30分前まで

【休館日】月曜日

【主催】京都府、京都文化博物館、毎日新聞社、MBS、京都新聞、スコットランド国立美術館群

【後援】ブリティッシュ・カウンシル、(公社)京都府観光連盟、(公社)京都市観光協会、

KBS京都、エフエム京都 【協力】日本航空 【協賛】大日本印刷

ウィリアム・ターナー (ジョゼフ・マロード・ウィリアム・ターナー) 制作年不詳、インク・紙 エディンバラ、スコットランド国立美術館群

© Trustees of the National Galleries of Scotland



No.	作品名 Title	制作年 Date	技法・材質 Technique and materials	所蔵先 Collection
第1章 地誌的風景画 Chapter 1: TOPOGRAPHY				
01	マームズベリー修道院 <i>Malmesbury Abbey</i>	1792年展示 Exhibited 1792	水彩、インク・紙 Watercolour and ink on paper	ノーフォーク、ノリッジ城博物館アート・ギャラリー Norfolk Museums Service (Norwich Castle Museum & Art Gallery)
02	フォーリー橋、オックスフォード <i>Folly Bridge, Oxford</i>	1794年 1794	水彩・紙 Watercolour on paper	アベリストゥイス大学、美術学校アート・ギャラリー博物館 Aberystwyth University, School of Art Museum and Gallery
03	ロチェスター、ケント <i>Rochester, Kent</i>	1795年 1795	水彩、グワッシュ、鉛筆・紙 Watercolour, bodycolour and pencil on paper	マンチェスター・アート・ギャラリー Manchester Art Gallery
04	ハイ・グリーン、ウルヴァーハンプトン <i>High Green, Wolverhampton</i>	1795年 1795	水彩・紙 Watercolour on paper	ウルヴァーハンプトン・アート・ギャラリー Wolverhampton Art Gallery (Wolverhampton Arts and Culture)
05	北から見たピーターバラ大聖堂 <i>Peterborough Cathedral from the North</i>	1795年頃 c. 1795	水彩・紙 Watercolour on paper	ピーターバラ博物館アート・ギャラリー Vivacity-Peterborough Museum and Art Gallery
06	アベルディライス水車、グラモーガンシャー <i>Aberdulais Mill, Glamorganshire</i>	1796-97年頃 c. 1796-97	水彩、鉛筆、スクレイピングアウト、 ストップピングアウト・厚紙 Watercolour and pencil, with scraping-out and stopping-out, laid down on card	アベリストゥイス、ウェールズ国立図書館 Llyfrgell Genedlaethol Cymru / The National Library of Wales, Aberystwyth
07	タウンリー・ホール <i>Towneley Hall</i>	1799年 1799	水彩・紙 Watercolour on paper	バーンリー、タウンリー・ホール・アート・ギャラリー博物館群 Burnley Borough Council, Towneley Hall Art Gallery and Museums
08	フォントヒル・アベイの東景、真昼 <i>East View of Fonthill Abbey, Noon</i>	1800年展示 Exhibited 1800	水彩・紙 Watercolour on paper	エディンバラ、スコットランド国立美術館群 National Galleries of Scotland, Edinburgh
09	カンバーランド州のコールダー・ブリッジ <i>Calder Bridge, Cumberland</i>	1810年展示 Exhibited 1810	油彩・カンヴァス Oil on canvas	郡山市立美術館 Koriyama City Museum of Art
10	ソマーヒル、トンブリッジ <i>Somer Hill, Tonbridge</i>	1811年展示 Exhibited 1811	油彩・カンヴァス Oil on canvas	エディンバラ、スコットランド国立美術館群 National Galleries of Scotland, Edinburgh
11	並木道、ファーンリー・ホール <i>The Avenue, Farnley Hall</i>	1815-19年 1815-19	水彩、鉛筆、チョーク、グワッシュ、 ウォッシュ・紙 Watercolour, pencil, chalk, gouache and wash on paper	ボルトン博物館アート・ギャラリー Bolton Museum and Art Gallery
12	アシュバーナムの谷 <i>The Vale of Ashburnham</i>	1810年頃 c. 1810	鉛筆、水彩、グワッシュ、アラビアゴム・紙 Pencil, watercolour heightened with bodycolour with gum arabic on paper	リヴァプール大学、ヴィクトリア・ギャラリー博物館 Victoria Gallery and Museum, University of Liverpool
16	ヨークシャーのカーリー・ホール、 家路につく牡鹿狩りの人々 <i>Caley Hall, Yorkshire with Stag Hunters Returning Home</i>	1818年頃 c. 1818	水彩、グワッシュ・紙 Watercolour and gouache on paper	エディンバラ、スコットランド国立美術館群 National Galleries of Scotland, Edinburgh
17	コールドン・ヒルから見たエディンバラ <i>Edinburgh from Calton Hill</i>	1819年頃 c. 1819	水彩、鉛筆、グワッシュ、 スクレイピングアウト・網目紙 Watercolour over pencil with gouache and scraping-out on wove paper	エディンバラ、スコットランド国立美術館群 National Galleries of Scotland, Edinburgh
18	ヘリオット養育院、エディンバラ <i>Heriot's Hospital, Edinburgh</i>	1819年頃 c. 1819	水彩、鉛筆、スクレイピングアウト・網目紙 Watercolour over pencil with some scraping-out on wove paper	エディンバラ、スコットランド国立美術館群 National Galleries of Scotland, Edinburgh
19	ランカスター、水道橋からの眺め <i>Lancaster, from the Aqueduct Bridge</i>	1825年頃 c. 1825	水彩、アラビアゴム・紙 Watercolour and gum arabic on paper	ポート・サンライト、リヴァプール国立美術館群、 レディ・リーヴァー・アート・ギャラリー Lady Lever Art Gallery, Port Sunlight, National Museums Liverpool
21	ストーンヘンジ、ウィルトシャー <i>Stonehenge, Wiltshire</i>	1827-28年 1827-28	水彩・紙 Watercolour on paper	ソールズベリー博物館 The Salisbury Museum
22	スタンフォード、リンカンシャー <i>Stamford, Lincolnshire</i>	1828年頃 c. 1828	水彩、グワッシュ、スクレイピングアウト・紙 Watercolour, bodycolour and scraping-out on paper	リンカン、アッシャー・ギャラリー The Usher Gallery, Lincoln

No.	作品名 Title	制作年 Date	技法・材質 Technique and materials	所蔵先 Collection
-----	--------------	-------------	----------------------------------	-------------------

第2章 海景—海洋国家に生きて

Chapter 2: SEASCAPES

24	風下側の海辺にいる漁師たち、時化(しげ)模様 <i>Fishermen upon a Lee-Shore, in Squally Weather</i>	1802年展示 Exhibited 1802	油彩・カンヴァス Oil on canvas	サウサンプトン・シティ・アート・ギャラリー Southampton City Art Gallery
25	嵐の近づく海景 <i>Seascape with a Squall Coming Up</i>	1803-04年頃 c. 1803-04	油彩・カンヴァス Oil on canvas	東京富士美術館 Tokyo Fuji Art Museum
26	ファルマス港、コンウォール <i>Falmouth Harbour, Cornwall</i>	1812-13年頃 c. 1812-13	水彩、グワッシュ・網目紙 Watercolour and gouache on wove paper	ポート・サンライト、リヴァプール国立美術館群、 レディ・リーヴァー・アート・ギャラリー Lady Lever Art Gallery, Port Sunlight, National Museums Liverpool
27	タインマウス小修道院 <i>Tynemouth Priory</i>	1822年頃 c. 1822	水彩・紙 Watercolour on paper	ブラックバーン博物館アート・ギャラリー Blackburn Museum and Art Gallery
28	セント・オールバンズ・ヘッド沖 <i>Off St Alban's Head</i>	1822年頃 c. 1822	水彩・紙 Watercolour on paper	ハロゲイト、メーサー・アート・ギャラリー Mercer Art Gallery, Harrogate Borough Council
29	ポーツマス、ハンプシャー <i>Portsmouth, Hampshire</i>	1824年頃 c. 1824	水彩、グワッシュ・網目紙 Watercolour and gouache on wove paper	ポート・サンライト、リヴァプール国立美術館群、 レディ・リーヴァー・アート・ギャラリー Lady Lever Art Gallery, Port Sunlight, National Museums Liverpool
30	シドマス、デヴォン <i>Sidmouth, Devon</i>	1825-27年 1825-27	水彩、スクラッチングアウト・紙 Watercolour and scratching-out on paper	マンチェスター大学、ウィットワース The Whitworth, The University of Manchester
31	ゴスポート、ポーツマス港の入口 <i>Gosport, the Entrance to Portsmouth Harbour</i>	1829年頃 c. 1829	水彩・紙 Watercolour on paper	ポーツマス博物館群 Portsmouth Museums
32	ショールム <i>Shorcham</i>	1830年頃 c. 1830	水彩・紙 Watercolour on paper	ブラックバーン博物館アート・ギャラリー Blackburn Museum and Art Gallery
33	ヘレヴーツリュイスから出航するユトレヒトシティ64号 <i>Helvoetsluis; the City of Utrecht, 64, Going to Sea</i>	1832年展示 Exhibited 1832	油彩・カンヴァス Oil on canvas	東京富士美術館 Tokyo Fuji Art Museum
34	ル・アーヴル <i>Havre</i>	1832年頃 c. 1832	水彩、グワッシュ・青色の紙 Watercolour and gouache on blue paper	ダンディー・シティ・カウンシル(ダンディー美術博物館群) Dundee City Council (Dundee Art Galleries and Museums)
35	20ヴィニエットのうちの1点—バルト海の戦い <i>One of Twenty Vignettes—Battle of the Baltic</i>	1835年頃 c. 1835	水彩、鉛筆・紙 Watercolour over pencil on paper	エディンバラ、スコットランド国立美術館群 National Galleries of Scotland, Edinburgh
36	20ヴィニエットのうちの1点—キャンプ・ヒルにて、 ヘイスティングス近く <i>One of Twenty Vignettes—On Camp Hill, near Hastings</i>	1835年頃 c. 1835	水彩、鉛筆・紙 Watercolour over pencil on paper	エディンバラ、スコットランド国立美術館群 National Galleries of Scotland, Edinburgh
37	20ヴィニエットのうちの1点—ヘルゴラントの死の舟 <i>One of Twenty Vignettes—The Death Boat of Heligoland</i>	1835年頃 c. 1835	水彩、鉛筆・紙 Watercolour over pencil on paper	エディンバラ、スコットランド国立美術館群 National Galleries of Scotland, Edinburgh
38	波の習作 <i>Study of Waves</i>	1840年頃 c. 1840	水彩、グワッシュ・灰色の紙 Watercolour and bodycolour on grey paper	個人蔵 Private collection
39	海辺の日没とホウボウ <i>Sunset at Sea with Gurnets</i>	1838-40年 1838-40	黒チョーク、水彩、グワッシュ・淡黄灰色の紙 Black chalk, watercolour and gouache on buff-grey paper	マンチェスター大学、ウィットワース The Whitworth, The University of Manchester
40	オステンデ沖の汽船 <i>A Steamer off Ostend</i>	1840-41年頃 c. 1840-41	グラファイト、水彩、スクレイピングアウト・紙 Graphite, watercolour and scraping-out on paper	ポート・サンライト、リヴァプール国立美術館群、 レディ・リーヴァー・アート・ギャラリー Lady Lever Art Gallery, Port Sunlight, National Museums Liverpool
41	海岸で救難作業をする人々 <i>Wreckers on the Shore</i>	1840年代 1840s	グラファイト、水彩・紙 Graphite and watercolour on paper	個人蔵 Private collection
42	マーゲイトの浜辺の眺め <i>View of the Beach at Margate</i>		油彩・カンヴァス Oil on canvas	マンチェスター大学、ウィットワース The Whitworth, The University of Manchester

第3章 イタリア—古代への憧れ

Chapter 3: LANDSCAPES OF ANTIQUITY

43	ヴェスヴィオ山とサン・サルヴァトーレ修道院 <i>Vesuvius and the Convent of San Salvatore</i>	1794-97年 1794-97	黒チョークに青、灰、茶のウォッシュ・紙 Blue, grey and brown washes over black chalk on paper	エディンバラ、スコットランド国立美術館群 National Galleries of Scotland, Edinburgh
44	ローマ—左岸にアヴェンティーノの丘のあるテヴェレ川 <i>Rome: The Tiber with the Aventine on the Left</i>	1794-97年 1794-97	黒チョークの線に青、茶のウォッシュ・紙 Blue and brown washes with traces of black chalk on paper	エディンバラ、スコットランド国立美術館群 National Galleries of Scotland, Edinburgh
45	テルニの滝 <i>Cascade of Terni</i>	1817年頃 c. 1817	水彩・紙 Watercolour on paper	ブラックバーン博物館アート・ギャラリー Blackburn Museum and Art Gallery
46	メインヘッドとダンスター城、サマセット <i>Minehead and Dunster Castle, Somerset</i>	1818年頃 c. 1818	水彩、アラビアゴム・紙 Watercolour and gum arabic on paper	ポート・サンライト、リヴァプール国立美術館群、 レディ・リーヴァー・アート・ギャラリー Lady Lever Art Gallery, Port Sunlight, National Museums Liverpool
47	モンテ・マリオから見たローマ <i>Rome from Monte Mario</i>	1820年 1820	水彩、スクレイピングアウト・紙 Watercolour and scraping-out on paper	エディンバラ、スコットランド国立美術館群 National Galleries of Scotland, Edinburgh
48	ハイスの眺め、ケント <i>View at Hythe, Kent</i>	1824年 1824	水彩・紙 Watercolour on paper	ロンドン、ギルドホール・アート・ギャラリー Guildhall Art Gallery, City of London
49	ミネルヴァ神殿、コロナ岬 <i>Temple of Minerva, Cape Colonna</i>	1830年 1830	水彩・紙 Watercolour on paper	バーンリー、タウンレー・ホール・アート・ギャラリー博物館群 Burnley Borough Council, Townley Hall Art Gallery and Museums
50	20ヴィニエットのうちの1点—夏の夕べ (「希望の喜び」挿絵) <i>One of Twenty Vignettes—At Summer Eve (Illustration to 'The Pleasures of Hope')</i>	1835年頃 c. 1835	水彩、鉛筆・紙 Watercolour over pencil on paper	エディンバラ、スコットランド国立美術館群 National Galleries of Scotland, Edinburgh
51	20ヴィニエットのうちの1点—オコナーの子 <i>One of Twenty Vignettes—O'Connor's Child</i>	1835年頃 c. 1835	水彩、鉛筆・紙 Watercolour over pencil on paper	エディンバラ、スコットランド国立美術館群 National Galleries of Scotland, Edinburgh
52	20ヴィニエットのうちの1点—谷 (「ワイオミングのガートルード」挿絵) <i>One of Twenty Vignettes—The Valley (Illustration to 'Gertrude of Wyoming')</i>	1835年頃 c. 1835	水彩、鉛筆・紙 Watercolour over pencil on paper	エディンバラ、スコットランド国立美術館群 National Galleries of Scotland, Edinburgh

No.	作品名 Title	制作年 Date	技法・材質 Technique and materials	所蔵先 Collection
53	20 ヴィニエットのうちの1点—滝 〔ワイオミングのカートルード〕挿絵 One of Twenty Vignettes— <i>The Waterfall</i> (Illustration to 'Gertrude of Wyoming')	1835年頃 c. 1835	水彩、鉛筆・紙 Watercolour over pencil on paper	エディンバラ、スコットランド国立美術館群 National Galleries of Scotland, Edinburgh
54	20 ヴィニエットのうちの1点—死んだ鷲 One of Twenty Vignettes— <i>The Dead Eagle</i>	1835年頃 c. 1835	水彩、鉛筆・紙 Watercolour over pencil on paper	エディンバラ、スコットランド国立美術館群 National Galleries of Scotland, Edinburgh
55	キリスト教の黎明(エジプトへの逃避) <i>The Dawn of Christianity (The Flight into Egypt)</i>	1841年展示 Exhibited 1841	油彩・カンヴァス Oil on canvas	ベルファスト、北アイルランド国立美術館群 National Museums Northern Ireland, Belfast
57	遠景に山が見える川の風景 <i>Landscape with River and Distant Mountains</i>	1840–50年頃 c. 1840–50	油彩・カンヴァス Oil on canvas	リヴァプール国立美術館群、ウォーカー・アート・ギャラリー Walker Art Gallery, National Museums Liverpool

第4章 山岳—あらたな景観美をさがして

Chapter 4: MOUNTAINS

59	スノードン山、残照 <i>Mount Snowdon, Afterglow</i>	1798–99年 1798–99	水彩、スクレイピングアウト・紙 Watercolour and some scraping-out on paper	エディンバラ、スコットランド国立美術館群 National Galleries of Scotland, Edinburgh	
60	キルカーン城、クラチャン・ベン山—真昼 <i>Kilchurn Castle with the Cruchan Ben Mountains, Noon</i>	1801年頃 c. 1801	水彩・紙 Watercolour on paper	プリマス・シティ・カウンスル(アーツ・アンド・ヘリテージ) Plymouth City Council (Arts and Heritage)	
61	ボソン氷河、シャモニー <i>The Glacier des Bossons, Chamonix</i>	1802年 1802	グラファイト、水彩・紙 Graphite and watercolour on paper	個人蔵 Private collection	
62	ノイハウスの船着場から見たトゥーン湖、スイス <i>The Lake of Thun from the Landing Place at Neuhaus, Switzerland</i>	1802年 1802	鉛筆、黒チョーク、水彩・紙 Pencil, black chalk and watercolour on paper	マンチェスター大学、ウィットワース The Whitworth, The University of Manchester	
63	サン・ゴタル山峠の峠、悪魔の橋の中央からの眺め、 スイス <i>The Passage of Mont St. Gothard, Taken from the Centre of the Teufles Broch (Devil's Bridge), Switzerland</i>	1804年展示 Exhibited 1804	水彩、スクレイピングアウト・紙 Watercolour and scraping-out on paper	ケンダル、アボット・ホール・アート・ギャラリー Abbot Hall Art Gallery, Kendal	
64	サヴォワの情景 <i>Landscape, Savoy</i>	1802–20年 1802–20	水彩・紙 Watercolour on paper	ウルヴァーハンプトン・アート・ギャラリー Wolverhampton Art Gallery (Wolverhampton Arts and Culture)	
65	ローレイ、ドイツ <i>The Lorelei, Germany</i>	1817年 1817	水彩、グワッシュ、グラファイト、 スクラッチングアウト・紙 Watercolour, bodycolour, graphite and scratching-out on paper	マンチェスター大学、ウィットワース The Whitworth, The University of Manchester	
66	20 ヴィニエットのうちの1点—アンデス 〔希望の喜び〕挿絵 One of Twenty Vignettes— <i>The Andes</i> (Illustration to 'The Pleasures of Hope')	1835年頃 c. 1835	水彩、鉛筆・紙 Watercolour over pencil on paper	エディンバラ、スコットランド国立美術館群 National Galleries of Scotland, Edinburgh	
67	20 ヴィニエットのうちの1点—シナイ山の雷 〔希望の喜び〕挿絵 One of Twenty Vignettes— <i>Sinai's Thunder</i> (Illustration to 'The Pleasures of Hope')	1835年頃 c. 1835	水彩、鉛筆・紙 Watercolour over pencil on paper	エディンバラ、スコットランド国立美術館群 National Galleries of Scotland, Edinburgh	
68	20 ヴィニエットのうちの1点—スイスの谷:テオドリック One of Twenty Vignettes— <i>A Swiss Valley: Theodric</i>	1835年頃 c. 1835	水彩、鉛筆・紙 Watercolour over pencil on paper	エディンバラ、スコットランド国立美術館群 National Galleries of Scotland, Edinburgh	
69	20 ヴィニエットのうちの1点—ウリン脚の娘 One of Twenty Vignettes— <i>Lord Ullin's Daughter</i>	1835年頃 c. 1835	水彩、鉛筆・紙 Watercolour over pencil on paper	エディンバラ、スコットランド国立美術館群 National Galleries of Scotland, Edinburgh	
70	20 ヴィニエットのうちの1点—勇敢なローラント One of Twenty Vignettes— <i>The Brave Roland</i>	1835年頃 c. 1835	水彩、鉛筆・紙 Watercolour over pencil on paper	エディンバラ、スコットランド国立美術館群 National Galleries of Scotland, Edinburgh	
71	20 ヴィニエットのうちの1点—ドイツ国民への 頌歌(しょうか):エーレンブライトシュタイン One of Twenty Vignettes— <i>Ode to the Germans: Ehrenbreitstein</i>	1835年頃 c. 1835	水彩、鉛筆・紙 Watercolour over pencil on paper	エディンバラ、スコットランド国立美術館群 National Galleries of Scotland, Edinburgh	
72	古都ブレゲンツの眺め <i>View of Old Bregenz</i>	1840年頃 c. 1840	鉛筆、水彩、グワッシュ、赤チョーク・灰色の紙 Pencil, watercolour, gouache and red chalk on grey paper	バーズリー、クーパー・ギャラリー Cooper Gallery, Barnsley	
73	ルツェルン湖越しに見えるピラトゥス山 <i>Mount Pilatus from across the Lake of Lucerne</i>	1842年頃 c. 1842	水彩、スクラッチングアウト・紙 Watercolour and scratching-out on paper	個人蔵 Private collection	
74	パランツァ、マッジョーレ湖 <i>Pallanza, Lago Maggiore</i>	1846–48年頃 c. 1846–48	水彩・紙 Watercolour on paper	静岡県立美術館 Shizuoka Prefectural Museum of Art	後期
75	サン・ゴタル峠の下り道 <i>The Descent of the St. Gothard</i>	1848年 1848	水彩・紙 Watercolour on paper	郡山市立美術館 Koriyama City Museum of Art	前期

※展示換えは3月19日(月)

第5章 ターナーの版画作品

Chapter 5: PRINT WORKS

p-01	「リンカーン州の名所風景」 <i>A Selection of Views in the County of Lincoln</i>	1797–1801年 1797–1801	ライン・エングレーヴィング/本 Line-engraving / book	郡山市立美術館 Koriyama City Museum of Art
p-02	牧草地から仰ぎ見る城(オクハンプトン) <i>The Castle above the Meadows (Okehampton)</i>	1808年 1808	エッチング、メゾティント Etching and mezzotint	郡山市立美術館 Koriyama City Museum of Art
p-03	泥炭沼、スコットランド <i>Peat Bog, Scotland</i>		エッチング、メゾティント Etching and mezzotint	郡山市立美術館 Koriyama City Museum of Art
p-04	ワイ川 <i>River Wye</i>		エッチング、メゾティント Etching and mezzotint	郡山市立美術館 Koriyama City Museum of Art
p-05	ソルウェイ・モス <i>Solway Moss</i>		エッチング、メゾティント Etching and mezzotint	郡山市立美術館 Koriyama City Museum of Art
p-06	ノラム城 <i>Norham Castle</i>		エッチング、メゾティント Etching and mezzotint	郡山市立美術館 Koriyama City Museum of Art
p-07	ベリー・ポマロイ城(ラグラン城) <i>Berry Pomeroy Castle (Raglan Castle)</i>	1816年 1816	エッチング、メゾティント Etching and mezzotint	郡山市立美術館 Koriyama City Museum of Art
p-08	ボウ・アンド・アロウ城、ポートルランド島 <i>Bow and Arrow Castle, Isle of Portland</i>	1817年 1817	エッチング、ライン・エングレーヴィング Etching and line-engraving	郡山市立美術館 Koriyama City Museum of Art

No.	作品名 Title	制作年 Date	技法・材質 Technique and materials	所蔵先 Collection
p-09	ティンタジェル城、コーンウォール <i>Tintagel Castle, Cornwall</i>	1818年 1818	エッチング、ライン・エンブレイヴィング Etching and line-engraving	郡山市立美術館 Koriyama City Museum of Art
p-10	ティンタジェル <i>Tintagel</i>		エッチング Etching	郡山市立美術館 Koriyama City Museum of Art
p-11	イースト・ゲイト、ウィンチェルシー <i>East Gate, Winchelsea</i>		エッチング、メゾティント Etching and mezzotint	郡山市立美術館 Koriyama City Museum of Art
p-12	ウィスタブル、ケント <i>Whistable, Kent</i>	1826年 1826	エッチング、ライン・エンブレイヴィング Etching and line-engraving	郡山市立美術館 Koriyama City Museum of Art
p-13	ティーズ川の流れ、ヨークシャー <i>Fall of the Tees, Yorkshire</i>		ライン・エンブレイヴィング Line-engraving	郡山市立美術館 Koriyama City Museum of Art
p-14	カルー城、ペンブローク <i>Carew Castle, Pembroke</i>		ライン・エンブレイヴィング Line-engraving	郡山市立美術館 Koriyama City Museum of Art
p-15	「イングランドの河川(川のある風景)」 <i>The Rivers of England (River Scenery)</i>	1823-27年 1823-27	メゾティント/本 Mezzotint / book	郡山市立美術館 Koriyama City Museum of Art
p-16	ランベリスの湖、ウェールズ <i>Llanberis Lake, Wales</i>	1834年 1834	エッチング、ライン・エンブレイヴィング Etching and line-engraving	郡山市立美術館 Koriyama City Museum of Art
p-17	タイン川沿いのニューカースル <i>Newcastle on the River Tyne</i>	1826年 1826	メゾティント Mezzotint	郡山市立美術館 Koriyama City Museum of Art
p-18	ダートマス城 <i>Dartmouth Castle</i>	1824年 1824	メゾティント Mezzotint	郡山市立美術館 Koriyama City Museum of Art
p-19	オークハンプトン城 <i>Okehampton Castle</i>	1825年 1825	メゾティント Mezzotint	郡山市立美術館 Koriyama City Museum of Art
p-20	ダートマス <i>Dartmouth</i>	1825年 1825	メゾティント Mezzotint	郡山市立美術館 Koriyama City Museum of Art
p-21	ブルーアム城 <i>Brougham Castle</i>	1825年 1825	メゾティント Mezzotint	郡山市立美術館 Koriyama City Museum of Art
p-22	カークストールの水門 <i>Kirkstall Lock</i>	1827年 1827	メゾティント Mezzotint	郡山市立美術館 Koriyama City Museum of Art
p-23	トットネス <i>Totnes</i>	1827年 1827	メゾティント Mezzotint	郡山市立美術館 Koriyama City Museum of Art
p-24	ストーンヘンジ、ウィルトシャー <i>Stonehenge, Wiltshire</i>	1829年 1829	エッチング、ライン・エンブレイヴィング Etching and line-engraving	郡山市立美術館 Koriyama City Museum of Art
p-25	ストーンヘンジ <i>Stonehenge</i>		エッチング Etching	郡山市立美術館 Koriyama City Museum of Art
p-26	エグリモント氏のための海景画(海風のなかの船) <i>Egremont Sea Piece (Ships in a Breeze)</i>		エッチング、メゾティント Etching and mezzotint	郡山市立美術館 Koriyama City Museum of Art
p-27	インヴェラレイ・ピア、ファイン湾、朝 <i>Inverary Pier, Loch Fyne, Morning</i>	1811年 1811	エッチング、メゾティント、アクアティント Etching and mezzotint with re-working in aquatint	郡山市立美術館 Koriyama City Museum of Art
p-28	風(なぎ) <i>Calm</i>		エッチング、メゾティント Etching and mezzotint	郡山市立美術館 Koriyama City Museum of Art
p-29	ウェイマス、ドーセットシャー <i>Weymouth, Dorsetshire</i>	1814年 1814	エッチング、ライン・エンブレイヴィング Etching and line-engraving	郡山市立美術館 Koriyama City Museum of Art
p-30	『ピクチャレスク—イングランド南海岸の描写』 第3集(全16集) <i>Picturesque—Delineation of the Southern Coast of England, Part III (16 parts)</i>	1814年 1814	エッチング、ライン・エンブレイヴィング/ ポートフォリオ Etching and line-engraving / portfolio	郡山市立美術館 Koriyama City Museum of Art
p-31	『ピクチャレスク—イングランド南海岸の描写』 第4集(全16集) <i>Picturesque—Delineation of the Southern Coast of England, Part IV (16 parts)</i>	1814年 1814	エッチング、ライン・エンブレイヴィング/ ポートフォリオ Etching and line-engraving / portfolio	郡山市立美術館 Koriyama City Museum of Art
p-32	『ピクチャレスク—イングランド南海岸の描写』 第5集(全16集) <i>Picturesque—Delineation of the Southern Coast of England, Part V (16 parts)</i>	1815年 1815	エッチング、ライン・エンブレイヴィング/ ポートフォリオ Etching and line-engraving / portfolio	郡山市立美術館 Koriyama City Museum of Art
p-33	プリマス海峡の入口のミュー・ストーン、 デヴォンシャー <i>The Mew Stone at the Entrance of Plymouth Sound, Devonshire</i>	1816年 1816	エッチング、ライン・エンブレイヴィング Etching and line-engraving	郡山市立美術館 Koriyama City Museum of Art
p-34	ファルマス港、コーンウォール <i>Falmouth Harbour, Cornwall</i>	1816年 1816	エッチング、ライン・エンブレイヴィング Etching and line-engraving	郡山市立美術館 Koriyama City Museum of Art
p-35	『ピクチャレスク—イングランド南海岸の描写』 第7集(全16集) <i>Picturesque—Delineation of the Southern Coast of England, Part VII (16 parts)</i>	1816年 1816	エッチング、ライン・エンブレイヴィング/ ポートフォリオ Etching and line-engraving / portfolio	郡山市立美術館 Koriyama City Museum of Art
p-36	『ピクチャレスク—イングランド南海岸の描写』 第10集(全16集) <i>Picturesque—Delineation of the Southern Coast of England, Part X (16 parts)</i>	1820年 1820	エッチング、ライン・エンブレイヴィング/ ポートフォリオ Etching and line-engraving / portfolio	郡山市立美術館 Koriyama City Museum of Art
p-37	『ピクチャレスク—イングランド南海岸の描写』 第11集(全16集) <i>Picturesque—Delineation of the Southern Coast of England, Part XI (16 parts)</i>	1821年 1821	エッチング、ライン・エンブレイヴィング/ ポートフォリオ Etching and line-engraving / portfolio	郡山市立美術館 Koriyama City Museum of Art
p-38	『ピクチャレスク—イングランド南海岸の描写』 第12集(全16集) <i>Picturesque—Delineation of the Southern Coast of England, Part XII (16 parts)</i>	1824年 1824	エッチング、ライン・エンブレイヴィング/ ポートフォリオ Etching and line-engraving / portfolio	郡山市立美術館 Koriyama City Museum of Art
p-39	クロヴェリー湾、デヴォンシャー <i>Clovelly Bay, Devonshire</i>	1824年 1824	エッチング、ライン・エンブレイヴィング Etching and line-engraving	郡山市立美術館 Koriyama City Museum of Art
p-40	クロヴェリー湾 <i>Clovelly Bay</i>		エッチング Etching	郡山市立美術館 Koriyama City Museum of Art

No.	作品名 Title	制作年 Date	技法・材質 Technique and materials	所蔵先 Collection
p-41	「ピクチャレスク—イングランド南海岸の描写」 第13集(全16集) <i>Picturesque—Delineation of the Southern Coast of England, Part XIII (16 parts)</i>	1824年 1824	エッチング、ライン・エングレーヴィング/ ポートフォリオ Etching and line-engraving / portfolio	郡山市立美術館 Koriyama City Museum of Art
p-42	エディスタン灯台 <i>The Eddystone Lighthouse</i>	1824年 1824	メゾティント Mezzotint	郡山市立美術館 Koriyama City Museum of Art
p-43	「ピクチャレスク—イングランド南海岸の描写」 第14集(全16集) <i>Picturesque—Delineation of the Southern Coast of England, Part XIV (16 parts)</i>	1825年 1825	エッチング、ライン・エングレーヴィング/ ポートフォリオ Etching and line-engraving / portfolio	郡山市立美術館 Koriyama City Museum of Art
p-44	「ピクチャレスク—イングランド南海岸の描写」 第15集(全16集) <i>Picturesque—Delineation of the Southern Coast of England, Part XV (16 parts)</i>	1826年 1826	エッチング、ライン・エングレーヴィング/ ポートフォリオ Etching and line-engraving / portfolio	郡山市立美術館 Koriyama City Museum of Art
p-45	ボスカースル、コーンウォール <i>Boscastle, Cornwall</i>	1825年 1825	エッチング、ライン・エングレーヴィング Etching and line-engraving	郡山市立美術館 Koriyama City Museum of Art
p-46	ボスカースル <i>Boscastle</i>		エッチング Etching	郡山市立美術館 Koriyama City Museum of Art
p-47	フォークストーン、ケント <i>Folkstone, Kent</i>	1826年 1826	エッチング、ライン・エングレーヴィング Etching and line-engraving	郡山市立美術館 Koriyama City Museum of Art
p-48	ハンバー川の河口 <i>Mouth of the River Humber</i>	1826年 1826	メゾティント Mezzotint	郡山市立美術館 Koriyama City Museum of Art
p-49	スカーパー <i>Scarborough</i>	1826年 1826	メゾティント Mezzotint	郡山市立美術館 Koriyama City Museum of Art
p-50	ワイトビー <i>Whitby</i>	1826年 1826	メゾティント Mezzotint	郡山市立美術館 Koriyama City Museum of Art
p-51	ディール <i>Deal</i>	1826年 1826	メゾティント Mezzotint	郡山市立美術館 Koriyama City Museum of Art
p-52	ドーヴァー海峡 <i>Straits of Dover</i>	1827年 1827	エッチング、ライン・エングレーヴィング Etching and line-engraving	郡山市立美術館 Koriyama City Museum of Art
p-53	マーゲイト <i>Margate</i>	1828年以前 Before 1828	メゾティント Mezzotint	郡山市立美術館 Koriyama City Museum of Art
p-54	キャットウォーター、プリマス <i>Catwater, Plymouth</i>		メゾティント Mezzotint	郡山市立美術館 Koriyama City Museum of Art
p-55	カレー沖の釣船(ドーヴァー海峡) <i>Fishing Boats off Calais (Pas de Calais)</i>	1830年 1830	メゾティント Mezzotint	郡山市立美術館 Koriyama City Museum of Art
p-56	ジブラルタル <i>Gibraltar</i>	1832年 1832	ライン・エングレーヴィング Line-engraving	郡山市立美術館 Koriyama City Museum of Art
p-57	ロードス <i>Rhodes</i>	1833年 1833	ライン・エングレーヴィング Line-engraving	郡山市立美術館 Koriyama City Museum of Art
p-58	ジェノヴァ <i>Genoa</i>	1833年 1833	ライン・エングレーヴィング Line-engraving	郡山市立美術館 Koriyama City Museum of Art
p-59	バルト海の戦い <i>Battle of the Baltic</i>	1837年 1837	ライン・エングレーヴィング Line-engraving	郡山市立美術館 Koriyama City Museum of Art
p-60	キャンプ・ヒル、ヘイスティングス <i>Camp Hill, Hastings</i>	1837年 1837	ライン・エングレーヴィング Line-engraving	郡山市立美術館 Koriyama City Museum of Art
p-61	ヘルゴランドの死の舟 <i>The Death-Boat of Heligoland</i>	1837年 1837	ライン・エングレーヴィング Line-engraving	郡山市立美術館 Koriyama City Museum of Art
p-62	「イングランドの港」 <i>The Harbours of England</i>	1856年 1856	メゾティント/本 Mezzotint / book	郡山市立美術館 Koriyama City Museum of Art
p-63	海と空の習作 <i>Study of Sea and Sky</i>	1825年頃 c. 1825	メゾティント Mezzotint	郡山市立美術館 Koriyama City Museum of Art
p-64	橋と牛 <i>Bridge and Cows</i>		エッチング、メゾティント Etching and mezzotint	郡山市立美術館 Koriyama City Museum of Art
p-65	橋と牛 <i>Bridge and Cows</i>	1807年 1807	エッチング Etching	郡山市立美術館 Koriyama City Museum of Art
p-66	アプレイウスを探し求めるアプレイア <i>Apuleia in Search of Apuleius</i>		エッチング Etching	郡山市立美術館 Koriyama City Museum of Art
p-67	ウィンザーでの羊洗い (ソルト・ヒルから見るウィンザー城) <i>Sheep Washing Windsor (Windsor Castle from Salt Hill)</i>		エッチング Etching	郡山市立美術館 Koriyama City Museum of Art
p-68	こうのとりと水路 <i>The Stork and Aqueduct</i>		エッチング Etching	郡山市立美術館 Koriyama City Museum of Art
p-69	バトル修道院 <i>Battle Abbey</i>	1816年 1816	エッチング、ライン・エングレーヴィング Etching and line-engraving	郡山市立美術館 Koriyama City Museum of Art
p-70	ボースウィック城 <i>Borthwick Castle</i>		エッチング、ライン・エングレーヴィング Etching and line-engraving	郡山市立美術館 Koriyama City Museum of Art
p-71	ボースウィック城 <i>Borthwick Castle</i>		エッチング Etching	郡山市立美術館 Koriyama City Museum of Art
p-72	ノアの大洪水 <i>The Deluge</i>	1828年 1828	メゾティント Mezzotint	郡山市立美術館 Koriyama City Museum of Art
p-73	「ロジャーズのイタリア」 <i>Rogers's Italy</i>	1829-30年 1829-30	ライン・エングレーヴィング/プルーフ集 Line-engraving / proofs	郡山市立美術館 Koriyama City Museum of Art
p-74	ボッカチオの庭(鳥かご) <i>The Garden of Boccaccio (Bird Cage)</i>	1830年 1830	メゾティント Mezzotint	郡山市立美術館 Koriyama City Museum of Art
p-75	「ロジャーズの詩集」 <i>Rogers's Poems</i>	1834年 1834	ライン・エングレーヴィング/本 Line-engraving / book	STコレクション ST Collection
p-76	アテネのアクロポリス <i>The Acropolis of Athens</i>	1832年 1832	ライン・エングレーヴィング Line-engraving	郡山市立美術館 Koriyama City Museum of Art
p-77	サンタ・マリア・デッラ・スピナ、ピサ <i>Santa Maria della Spina, Pisa</i>	1832年 1832	ライン・エングレーヴィング Line-engraving	郡山市立美術館 Koriyama City Museum of Art

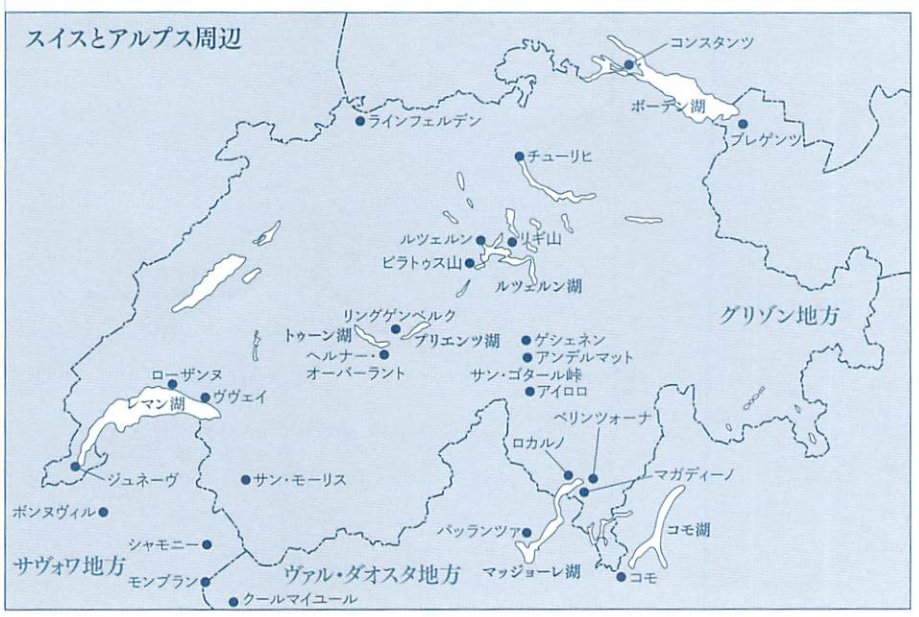
No.	作品名 Title	制作年 Date	技法・材質 Technique and materials	所蔵先 Collection
p-78	トロイの平原 <i>The Plain of Troy</i>	1832年 1832	ライン・エングレーヴィング Line-engraving	郡山市立美術館 Koriyama City Museum of Art
p-79	古代ローマの城壁(ガイウス・セステウスの墓) <i>The Walls of Rome (Tomb of Caius Sestus)</i>	1833年 1833	ライン・エングレーヴィング Line-engraving	郡山市立美術館 Koriyama City Museum of Art
p-80	ウーグモンから見たワテルローの戦場 <i>The Field of Waterloo from Hougomont</i>	1833年 1833	ライン・エングレーヴィング Line-engraving	郡山市立美術館 Koriyama City Museum of Art
p-81	キオス島(メレクの泉、メフメト・パシャ) <i>Scio (Fontana de Melek, Mehmet Pasha)</i>	1833年 1833	ライン・エングレーヴィング Line-engraving	郡山市立美術館 Koriyama City Museum of Art
p-82	ケルン <i>Cologne</i>	1833年 1833	ライン・エングレーヴィング Line-engraving	郡山市立美術館 Koriyama City Museum of Art
p-83	聖ソフィア、コンスタンティノープル <i>Santa Sophia, Constantinople</i>	1833年 1833	ライン・エングレーヴィング Line-engraving	郡山市立美術館 Koriyama City Museum of Art
p-84	ホメロスの学堂、キオス島 <i>The School of Homer, Scio</i>	1833年 1833	ライン・エングレーヴィング Line-engraving	郡山市立美術館 Koriyama City Museum of Art
p-85	「フランスの河川」 <i>Rivers of France</i>	1833-35年 1833-35	ライン・エングレーヴィング/プルーフ集 Line-engraving / proofs	郡山市立美術館 Koriyama City Museum of Art
p-86	「ターナーの年次旅行」第1巻「ロワール遺通」 <i>Turner's Annual Tour: Wanderings by the Loire (Vol. 1)</i>	1833年 1833	ライン・エングレーヴィング/本 Line-engraving / book	STコレクション ST Collection
p-87	「ターナーの年次旅行」第2巻「セーヌ遺通」 <i>Turner's Annual Tour: Wanderings by the Seine (Vol. 2)</i>	1834年 1834	ライン・エングレーヴィング/本 Line-engraving / book	STコレクション ST Collection
p-88	「フィンデンの聖書風景挿絵」第1巻 <i>Finden's Landscape Illustrations of the Bible (Vol. 1)</i>	1836年 1836	ライン・エングレーヴィング/本 Line-engraving / book	STコレクション ST Collection
p-89	「フィンデンの聖書風景挿絵」第2巻 <i>Finden's Landscape Illustrations of the Bible (Vol. 2)</i>	1836年 1836	ライン・エングレーヴィング/本 Line-engraving / book	STコレクション ST Collection
p-90	夏の夕べ—虹 <i>Summer Eve—The Rainbow</i>	1837年 1837	ライン・エングレーヴィング Line-engraving	郡山市立美術館 Koriyama City Museum of Art
p-91	プラハ—コシチュシュコ <i>Prague—Kosciusko</i>	1837年 1837	ライン・エングレーヴィング Line-engraving	郡山市立美術館 Koriyama City Museum of Art
p-92	オコナーの子 <i>O'Connor's Child</i>	1837年 1837	ライン・エングレーヴィング Line-engraving	郡山市立美術館 Koriyama City Museum of Art
p-93	ロヒールの警告 <i>Lochiel's Warning</i>	1837年 1837	ライン・エングレーヴィング Line-engraving	郡山市立美術館 Koriyama City Museum of Art
p-94	ホーエンリンデン <i>Hohenlinden</i>	1837年 1837	ライン・エングレーヴィング Line-engraving	郡山市立美術館 Koriyama City Museum of Art
p-95	兵士の夢 <i>The Soldier's Dream</i>	1837年 1837	ライン・エングレーヴィング Line-engraving	郡山市立美術館 Koriyama City Museum of Art
p-96	最後の人 <i>The Last Man</i>	1837年 1837	ライン・エングレーヴィング Line-engraving	郡山市立美術館 Koriyama City Museum of Art
p-97	ワイオミングのガートルード—谷 <i>Gertrude of Wyoming—The Valley</i>	1837年 1837	ライン・エングレーヴィング Line-engraving	郡山市立美術館 Koriyama City Museum of Art
p-98	ワイオミングのガートルード—滝 <i>Gertrude of Wyoming—The Waterfall</i>	1837年 1837	ライン・エングレーヴィング Line-engraving	郡山市立美術館 Koriyama City Museum of Art
p-99	ブナの木の新願 <i>The Beech Tree's Petition</i>	1837年 1837	ライン・エングレーヴィング Line-engraving	郡山市立美術館 Koriyama City Museum of Art
p-100	死んだ鷲—オラン <i>The Dead Eagle—Oran</i>	1837年 1837	ライン・エングレーヴィング Line-engraving	郡山市立美術館 Koriyama City Museum of Art
p-101	ネッカー川対岸から見たハイデルベルク <i>Heidelberg from the Opposite Bank of the Neckar</i>	1846年 1846	エッチング、ライン・エングレーヴィング Etching and line-engraving	郡山市立美術館 Koriyama City Museum of Art
p-102	アルヴェロン川の水源 <i>Source of the Arveron</i>		エッチング、メゾティント Etching and mezzotint	郡山市立美術館 Koriyama City Museum of Art
p-103	スペンサーのフェアリー・クイーンより <i>From Spenser's Fairy Queen</i>		エッチング、メゾティント Etching and mezzotint	郡山市立美術館 Koriyama City Museum of Art
p-104	グランド・シャルトルーズ近くの水車小屋 <i>Mill near the Grand Chartreuse</i>	1816年 1816	エッチング、メゾティント Etching and mezzotint	郡山市立美術館 Koriyama City Museum of Art
p-105	ベン・アースー <i>Ben Arthur</i>	1819年 1819	エッチング、メゾティント Etching and mezzotint	郡山市立美術館 Koriyama City Museum of Art
p-106	城のあるライン川 <i>The Castellated Rhine</i>	1833年 1833	ライン・エングレーヴィング Line-engraving	郡山市立美術館 Koriyama City Museum of Art
p-107	アンデス、海岸 <i>The Andes Coast</i>	1837年 1837	ライン・エングレーヴィング Line-engraving	郡山市立美術館 Koriyama City Museum of Art
p-108	シナイ山の雷 <i>Sinai's Thunder</i>	1837年 1837	ライン・エングレーヴィング Line-engraving	郡山市立美術館 Koriyama City Museum of Art
p-109	スイスの谷 <i>A Swiss Valley</i>	1837年 1837	ライン・エングレーヴィング Line-engraving	郡山市立美術館 Koriyama City Museum of Art
p-110	ウリン卿の娘 <i>Lord Ullin's Daughter</i>	1837年 1837	ライン・エングレーヴィング Line-engraving	郡山市立美術館 Koriyama City Museum of Art
p-111	ローラントシェック <i>Rolandseck</i>	1837年 1837	ライン・エングレーヴィング Line-engraving	郡山市立美術館 Koriyama City Museum of Art
p-112	エーレンブライトシュタイン <i>Ehrenbreitstein</i>	1837年 1837	ライン・エングレーヴィング Line-engraving	郡山市立美術館 Koriyama City Museum of Art

参考出品

作家名 Artist	作品名 Title	技法・材質 Technique and materials	所蔵先 Collection
ウィリアム・アラン	ジョゼフ・マロード・ウィリアム・ターナー	インク・紙	エディンバラ、スコットランド国立美術館群
Sir William Allan	Joseph Mallord William Turner	Ink on paper	National Galleries of Scotland, Edinburgh

関連地図 イギリス





関連地図 ヨーロッパ