



松竹梅湯嶋楓宛

# 若年

躍動の瞬間と  
永遠の美

YOSHITOMOSHI

2018年  
1月13日(土) - 3月11日(日)

開館時間：10:00 - 18:00(入館は17:30まで)  
入館料：一般：500円、小中高65歳以上：250円  
休館日：月曜日、2018年2月13日[火](2月12日[月・祝]は開館)  
2017年12月27日[水] - 2018年1月12日[金]

主催：神戸ファッション美術館、神戸新聞社  
後援：ラジオ関西、サンテレビジョン  
企画協力：株式会社アートワン 展示協力：大阪樟蔭女子大学

K 神戸ファッション美術館  
KOBE FASHION MUSEUM

松竹梅湯嶋楓宛 部分 / 明治18年(1885)

# 芳年

## 躍動の瞬間と 永遠の美

月岡芳年(1839-1892)は、江戸から明治へと急激に変遷する時代に活躍した浮世絵師です。浮世絵の需要が失われつつあった当時において最も大成した絵師であることから、「最後の浮世絵師」と称され人々を魅了し続けています。本展は、世界屈指の芳年コレクションとして知られる西井正氣氏所蔵の作品によって、芳年の初期から晩年に至るまでの代表作を網羅した特別展です。歌川国芳に入門して浮世絵を学んだ芳年は、時代の交革にあわせ西洋画の研究も行い、人物描写や構図において近代的な感覚をみせました。その大胆な構図、鮮やかな色彩、人物のアクロバティックなポーズは、現代の目で見ても驚かされるものばかりです。歴史画、物語絵、美人画など幅広いジャンルの約200点により、芳年の巧みな技と、豊かな想像力、卓越した画面構成のセンスをご堪能ください。

### イベント

「講談で楽しむ!! 月岡芳年にまつわる物語」

日時：2018年2月24日[土] 14:00-15:30

講師：四代目 玉田 玉秀斎

会場：4階 第1セミナー室

定員：90名程度 ※参加無料/要申込(先着順)

ワークショップ 「浮世絵習り体験」

日時：2018年2月10日[土] 14:00-16:00

講師：藍原好浩氏(神戸市立博物館学芸課指導主事)

山中 馨氏(神戸市立博物館学芸課指導主事)

会場：4階 第1セミナー室

対象：小学校3年生以上~大人

(小学生は保護者同伴)

定員：20名(先着順)

参加費：300円(材料費)

※要申込



ギャラリートーク

日程：2018年1月14日[日]、2月25日[日]

時間：14:00-(30分程度)

解説：当館学芸員 ※要入館料/申込不要

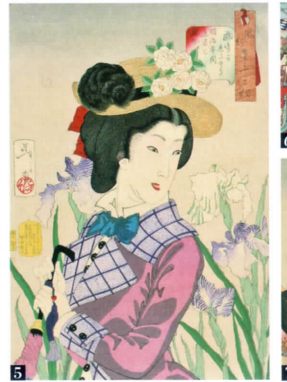
バックヤードツアー 美術館探検編

日程：2018年1月21日[日]、2月18日[日]、3月4日[日]

時間：10:00-11:30 ※参加無料/要申込

【申込方法】電話・FAXのいずれかで①名前  
②日中連絡のつく連絡先 ③年齢(ワークショップ参加希望者のみ)を明記の上、お申込み下さい。

- [1] <芳流閣両雄動> 明治18年(1885)頃
- [2] <正札附俳優手遊> 文久元年(1861)
- [3] <英名二十八衆句 姫妃の於百> 慶応2年(1866)
- [4] <芳年武者死闘 相模次郎平将門> 明治16年(1883)頃
- [5] <風俗三十二相 遊歩がしたさう 明治年間 妻君之風俗> 明治21年(1888)
- [6] <徳川治政年間紀事 五代常憲院殿綱吉公> 明治8年(1875)頃
- [7] <風俗三十二相 うるささう 寛政年間 処女之風俗> 明治21年(1888)
- [8] <月百姿 吉野山 夜半月 伊賀局> 明治19年(1886)



### 同時開催

2018年1月13日[土]-3月11日[日]

#### ■4F ギャラリー展示

「究極の化粧 歌舞伎の隈取、京劇の臉譜」展

※2月3日[土]を除く

※観覧無料



隈取り  
神戸ファッション美術館蔵

#### ■ベーシック展示

特集テーマ「ヨーロッパの扇」展

※特別展示をご覧の方は無料



扇  
1850年頃/フランス  
神戸ファッション美術館蔵

### 3F ライブラリー

国内外のファッション関連の蔵書約 40,000 冊のほか、20 世紀初頭からのファッション雑誌のバックナンバーや、スタイル・マガジン、インテリア雑誌などが閲覧できます。



### 3F ミュージアムショップ museum in museum

公募によって選ばれたクリエイターやアーティストの作品を展示・販売しております。OPEN 10:00-17:30

### 5F オルビスホール (最大 424 席)

利用料金を大幅に引き下げました。音楽、演劇、ダンスなどの発表や練習場所をお探しの方は、オルビスホールをご利用ください。

### 近隣施設 ※くわしくは各館へお問合せください。

「神戸ゆかりの美術館」、「小磯記念美術館」へは当日入館券の半券提示により割引料金で入館できます。

### アクセス

- ・JR「住吉駅」・阪神「魚崎駅」のりかえ 六甲ライナー「アイランドセンター駅」下車南東徒歩く
- ・阪急「岡本駅」南側「三井住友銀行前」より みなと観光バスにて「六甲アイランドセンター」下車、南東徒歩3分
- ・JR「三ノ宮駅」南側、交番東より六甲アイランド行バスにて 「神戸ベイシエラトンホテル」まで約18分、南東徒歩3分
- ・お車ご利用の場合、駐車場は、美術館隣接のタイムズ 神戸ファッションプラザをご利用下さい(1日最大 500 円)

〒658-0032 神戸市東灘区向洋町中 2-9-1

TEL : 078-858-0050 FAX : 078-858-0058

http://www.fashionmuseum.or.jp



K 神戸ファッション美術館  
KOBÉ FASHION MUSEUM