

2017 5.20<sup>土</sup> - 7.9<sup>日</sup>

# ベルギー

*Fantastic Art  
in Belgium*



# 奇想画系 展

●開館時間:午前10時-午後6時(金・土曜日は午後8時まで) 入場は閉館の30分前まで ●休館日:月曜日  
主催:兵庫県立美術館、毎日新聞社、朝日放送、神戸新聞社 後援:ベルギー大使館、ベルギー・フランダース政府観光局、  
公益財団法人伊藤文化財団、兵庫県、兵庫県教育委員会、神戸市、神戸市教育委員会 協賛:大日本印刷  
協力:エールフランス航空/KLMオランダ航空、日本貨物航空、ホテルオークラ神戸、株式会社フェリシモ  
学術協力:ベルギー王立図書館

 兵庫県立美術館  
HYOGO PREFECTURAL MUSEUM OF ART

ボスからマグリット、ヤン・ファールブルまで



ヒエロニムス・ボス工房  
(トゥマグルスの幻視)  
1490-1500年頃  
ラサロ・ガルディアアーノ財団蔵  
©Fundación Lázaro Galdiano





原画：ピーテル・ブリューゲル(父) / 彫版：ピーテル・ファン・デル・ヘイデン  
《魔術師ヘルモゲネスの転落》1565年 プランタン=モレットゥス博物館蔵



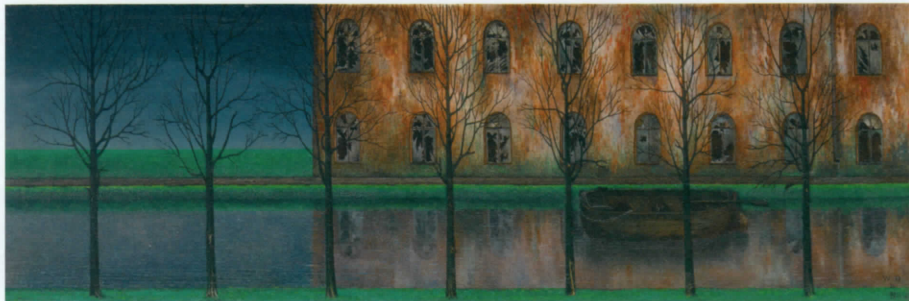
ルネ・マグリット 《大家族》1963年 宇都宮美術館蔵  
©ADAGP, Paris & JASPAR, Tokyo, 2017 E2515



フェルナン・クノッフ 《天使》1889年  
ベルギー王立図書館蔵

# ベルギー 奇想の系譜展

現在のベルギー・フランドル地方とその周辺地域で中世末期から発達してきた幻想絵画のカテゴリー。ヒエロニムス・ボスが描く悪魔や怪物のような異形のものたちは写実的で、「本物」と感じさせる迫真性に満ちていました。こうした独特な表現の伝統は時代が進んでもカプリッチョ(奇想画)、象徴主義、シュルレアリスムの中にとどまり、今日のアーティストたちにも脈々と受け継がれています。本展では、ベルギーに生まれた奇想の表現を、15、16世紀のフランドル絵画から現代のコンテンポラリー・アートまで国内外のコレクションによって紹介します。ヒエロニムス・ボスやブリューゲルに始まり、ジェームズ・アンソール、ルネ・マグリットらの時代を経て、そして現代のヤン・ファーブルや若手の作家に至る、およそ500年の「奇想」の系譜をたどります。



ウィリアム・ドグーヴ・ファンク 《運河》1894年 クレラー=ミューラー美術館蔵



トマス・ルイ 《生き残るには脳が足りない》2009年  
ロドルフ・ヤンセン画廊蔵  
copyright:studio Thomas Le Roy, Brussels courtesy:Rodolphe Janssen, Brussels  
photo:Philippe D, Hooilaert

## 関連イベント

### 記念講演会1

「ブリューゲル絵画の秘密—その発想源をめぐって」  
講師：森 洋子氏 (明治大学名誉教授)  
日時：6月4日 | 日 | 午後2時～(約90分)  
会場：ミュージアムホール(定員250名)

### 記念講演会2

「奇想のイメージ—マグリットとシュルレアリスム」  
講師：速水 豊氏 (三重県立美術館館長)  
日時：6月18日 | 日 | 午後2時～(約90分)  
会場：ミュージアムホール(定員250名)

両日とも聴講無料  
(要観覧券、当日午前10時からホワイエで整理券配布)

### 学芸員による解説会

日時：5月27日 | 土 |  
「第1章 15-17世紀フランドル美術」  
6月17日 | 土 |  
「第2章 19-20世紀のベルギー象徴派・表現主義」  
7月1日 | 土 |  
「第3章 20世紀のシュルレアリスムから現代まで」  
各日午後4時～(約45分)  
会場：レクチャールーム(定員100名)  
聴講無料

### KEN-Vi名画サロン特別上映

「ブリューゲルの動く絵」(2011年/ポーランド・スウェーデン/96分)  
レフ・マイエフスキ監督  
日時：6月10日 | 土 | 午前10時30分～/午後1時～/  
午後3時～(入替制)  
会場：ミュージアムホール(定員250名)  
料金：大人(一般・シニア)1,000円、芸術の館友の会会員 500円  
主催：兵庫県立美術館アートフュージョン実行委員会、兵庫県映画センター  
※詳細は主催 (tel.078-331-6100) までお問い合わせください。

### おやお解説会

日時：6月3日 | 土 | 午前11時～(約30分)  
会場：レクチャールーム(定員20組)  
聴講無料(要事前申込)

### こどものイベント

「わたしの幻想世界」  
日時：6月24日 | 土 | 午前10時30分～/午後2時～(各回2時間)  
会場：アトリエ2(各回定員30名)  
参加費：500円(要事前申込、先着順)  
※詳細は5月24日(水)よりこどものイベント係 (tel.078-262-0908) までお問い合わせください。

### ミュージアム・ボランティアによる解説会

日時：会期中毎週日曜日 午前11時～(約15分)  
会場：レクチャールームにて(定員100名)  
聴講無料

## 特別イベント 「幸福のチョコレート講座(ベルギー編)」

おいしいチョコレートを求めて世界各地を駆け巡るチョコレートバイヤーみりさんを講師にお迎えします。みりさんお勧めのベルギーチョコレートを試食しながら、チョコレートについての楽しいお話をうかがえます。またあわせて、担当学芸員による展覧会の紹介も行います。

講師：木野内 美里氏  
協力：株式会社フェリシモ  
日時：6月11日 | 日 |、6月25日 | 日 | 各日午後3時～(約90分)  
会場：レストラン ラ ビエール ミュゼ(兵庫県立美術館内)  
定員：各50名  
料金：2500円 [チョコレート代、飲み物代、展覧会チケット代含む]  
(要事前申込・先着順)

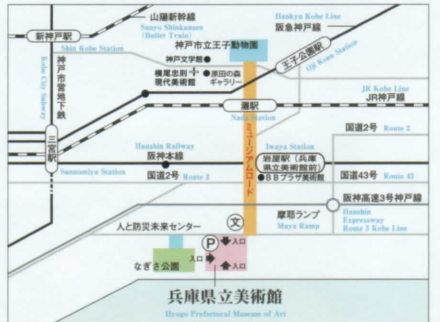
申込方法：①氏名(ふりがな)、②電話番号、③参加希望日、④参加人数(1通につき2名まで、同行される方のお名前もお知らせください)を明記の上、happy-belgian-chocolate@artm.pref.hyogo.jpまでお申し込みください。※1週間以内に返信が無い場合、美術館までご確認ください。

会期中、「ラ ビエール ミュゼ」ではベルギー名物の焼き立てワッフルとコーヒーのセット(1,000円)をご提供します!

観覧料金	当日	前売・団体
一般	1,500円	1,300円
大学生	1,100円	900円
70歳以上	750円	650円(団体のみ)

高校生以下無料

●団体は20名以上 ●前売券は一般・大学生のみ、5月19日(金)まで販売 ●障がいのある方は各当日料金の半額(70歳以上を除く)、介護の方1名は無料。●各種割引の適用は、会期中、美術館窓口のみ。要証明。●県美プレミアム展の観覧は要別途観覧券。(本展とあわせて割引あり)。●主なチケット販売場所：チケットぴあ(Pコード：768-196)、 Lawsonチケット(Lコード：56303)、セブンチケット、イープラス、CNプレイガイド、阪神プレイガイド(阪神梅田駅・阪神三宮駅)。各コンビニエンスストア店頭でも購入可。



兵庫県立美術館  
HYOGO PREFECTURAL MUSEUM OF ART  
〒651-0073 神戸市中央区臨海浜海岸1-1-1 [HAT神戸内]  
078-262-0901(代) http://www.artm.pref.hyogo.jp/  
交通案内  
●阪神岩屋駅(兵庫県立美術館前)から南に徒歩約8分  
●JR 神戸線灘駅南口から南に徒歩約10分  
●阪急神戸線王子公園駅西口から南西に徒歩約20分  
●JR三ノ宮駅南から神戸市バス(29、101系統)・阪神バスにて約15分 [県立美術館前]下車すぐ  
●地下駐車場(乗用車80台収容・有料)  
※ご来館はなるべく電車・バスをご利用ください  
※団体バスで越しの場合はバス待機所のご予約をお願いします。

# ベルギー 奇想 画展



*Fantastic Art in Belgium*

2017 5.20<sup>土</sup>-7.9<sup>日</sup>



ボスからマグリット、  
ヤン・ファールブルまで

- 開館時間:午前10時-午後6時  
(金・土曜日は午後8時まで)  
入場は閉館の30分前まで
- 休館日:月曜日



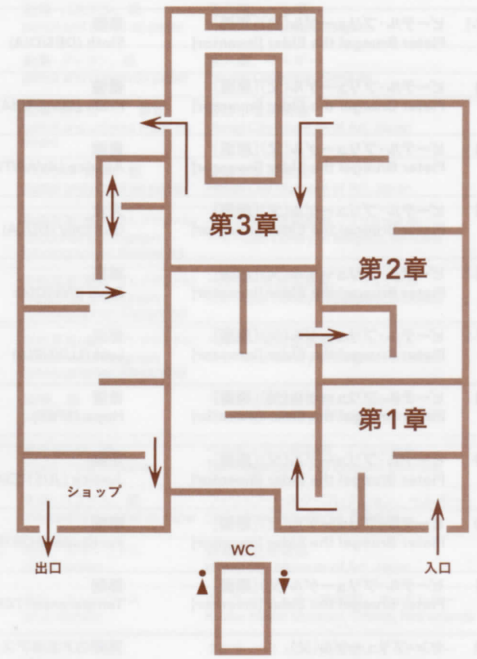
兵庫県立美術館  
HYOGO PREFECTURAL MUSEUM OF ART



Fantastic Art in Belgium  
ベルギー奇想画系譜展

ボスからマグリット、ヤン・ファールブルまで  
2017年5月20日(土)ー7月9日(日)

- 鑑賞の妨げになりますので、携帯電話の電源はあらかじめお切りください。
- 作品にお手を触れないでください。
- 会場内での写真撮影はご遠慮ください。
- 会場内でのご飲食(あめ・ガムなどを含む)はご遠慮ください。
- 会場内でメモをとられる場合は、鉛筆をご使用ください。
- 作品の展示順序は、必ずしもリスト掲載順ではありません。
- 作品保護のため、照明を暗くしている場所があります。
- 作品保護のため、温湿度を一定に管理しています。



兵庫県立美術館 HYOGO PREFECTURAL MUSEUM OF ART  
〒651-0073 兵庫県神戸市中央区脇浜海岸通1-1-1 [HAT神戸内]  
tel.078-262-0901(代) http://www.artm.pref.hyogo.jp/

※作品のサイズは、平面：縦×横、立体：高さ×横幅×奥行、単位センチメートル  
※Size: height×width or height×width×depth in cm

第1章 15-17世紀のフランドル美術  
Section1 Flemish Art from the 15th Century through the 17th Century

図録番号 Cat. No.	作家名 Artist	タイトル Title	制作年 Date	サイズ Size	技法・材質 Technique and Materials	所蔵 Collection
1	ヒエロニムス・ボス工房 Workshop of Hieronymus Bosch	トゥマグダルススの幻視 Tondal's Vision	1490-1500頃 c. 1490-1500	53.6×71.9	油彩、板 oil on panel	ラサロ・ガルディアノ財団、マドリッド Fundación Lázaro Galdiano, Madrid, Spain
2	ヒエロニムス・ボス派 Follower of Hieronymus Bosch	聖クリストフォロス Saint Christopher	1508	31.5×45.0	油彩、板 oil on panel	ノールブラバント美術館、セルターヘンボス Het Noordbrabants Museum, 's-Hertogenbosch, Netherlands
3	ヤン・マンディン Jan Mandijn	聖クリストフォロス Saint Christopher	制作年不詳 unknown date	45.0×62.0	油彩、板 oil on panel	ド・ヨンケール画廊 Galerie De Jonckheere, Geneva
4	ヤン・マンディン Jan Mandijn	パノラマ風景の中の聖アントニウスの誘惑 The Temptation of Saint Anthony in a Panoramic Landscape	制作年不詳 unknown date	20.0×29.2	油彩、板 oil on panel	ド・ヨンケール画廊 Galerie De Jonckheere, Geneva
5	ピーテル・ハイス(帰属) Pieter Huys (attributed)	聖アントニウスの誘惑 The Temptation of Saint Anthony	制作年不詳 unknown date	45.0×62.0	油彩、板 oil on panel	ド・ヨンケール画廊 Galerie De Jonckheere, Geneva
6	ヘリ・メット・ド・ブレス Herri Met de Bles	ソドムの火災、ロトとその娘たち Fire of Sodom: Lot and His Family	制作年不詳 unknown date	21.5×33.7	油彩、板 oil on panel	ナミュール考古学美術館 Société archéologique de Namur, Belgium
7	フランドルの逸名の画家 Flemish Anonymous	聖アントニウスの誘惑 The Temptation of Saint Anthony	16世紀 16th century	39.0×54.0	油彩、板 oil on panel	個人蔵、フランドル美術館、カッセル、 フランスに寄託 Private Collection, Deposited to Musée départemental de Flandre, Cassel, France
8	フランドルの逸名の画家 Flemish Anonymous	幼子イエスを運ぶ聖クリストフォロス Saint Christopher Carrying the Christ Child	1560-1570頃 c.1560-1570	84.0×114.5	油彩、板 oil on panel	個人蔵、フランドル美術館、カッセル、 フランスに寄託 Private Collection, Deposited to Musée départemental de Flandre, Cassel, France
9	ヒエロニムス・ボスの模倣者[原画] Imitator of Hieronymus Bosch [inventor]	聖クリストフォロス(または聖アントニウスの誘惑) The Temptation of Saint Christopher (or Anthony)	(初版: 1561) (first state: 1561)	32.2×43.0	エッチング・ エングレーヴィング、紙 etching and engraving on paper	ブラントゥン=モレトゥス博物館、アントワープ Museum Plantin-Moretus/Prentenkabinet, Antwerp - UNESCO World Heritage, Belgium
12	ヒエロニムス・ボスの模倣者[原画] Imitator of Hieronymus Bosch [inventor]	ムール貝の殻 The Mussel Shell	1562	20.9×28.7	エングレーヴィング、紙 engraving on paper	ベルギー王立図書館、ブリュッセル The Royal Library of Belgium, Brussels
13-2	ヒエロニムス・ボスの模倣者[原画] Imitator of Hieronymus Bosch [inventor]	道化の家族と卵の踊り Family of Fools with the Egg Dance	1570以降 after 1570	15.7×23.7	エングレーヴィング、紙 engraving on paper	ベルギー王立図書館、ブリュッセル The Royal Library of Belgium, Brussels
14	アラールト・デュハメル[版画に基づく] Alart Duhamel [after a print by]	包囲された象 The Besieged Elephant	1563頃 c.1563	41.3×55.3	エングレーヴィング、紙 engraving on paper	ブラントゥン=モレトゥス博物館、アントワープ Museum Plantin-Moretus/Prentenkabinet, Antwerp - UNESCO World Heritage, Belgium
15	ピーテル・ブリューゲル(父)[原画] Pieter Bruegel the Elder [inventor]	聖アントニウスの誘惑 The Temptation of Saint Anthony	1556	24.4×32.5	エングレーヴィング、紙 engraving on paper	ブラントゥン=モレトゥス博物館、アントワープ Museum Plantin-Moretus/Prentenkabinet, Antwerp - UNESCO World Heritage, Belgium
16	ピーテル・ブリューゲル(父)[原画] Pieter Bruegel the Elder [inventor]	忍耐 Patience (PATIENTIA)	1557	34.0×43.6	エングレーヴィング、紙 engraving on paper	ブラントゥン=モレトゥス博物館、アントワープ Museum Plantin-Moretus/Prentenkabinet, Antwerp - UNESCO World Heritage, Belgium
17	ピーテル・ブリューゲル(父)[原画] Pieter Bruegel the Elder [inventor]	大きな魚は小さな魚を食う Big Fish Eat Little Fish	1557	22.5×29.3	エングレーヴィング、紙 engraving on paper	ブラントゥン=モレトゥス博物館、アントワープ Museum Plantin-Moretus/Prentenkabinet, Antwerp - UNESCO World Heritage, Belgium
18-2	ピーテル・ブリューゲル(父)[原画] Pieter Bruegel the Elder [inventor]	冥府へ下るキリスト The Descent of Christ into Limbo	1558頃 c. 1558	23.2×29.1	エングレーヴィング、紙 engraving on paper	ベルギー王立図書館、ブリュッセル The Royal Library of Belgium, Brussels
19-2	ピーテル・ブリューゲル(父)[原画] Pieter Bruegel the Elder [inventor]	マレヘムの魔女 The Witch of Malleghem	1559頃 c. 1559	22.3×28.8	エングレーヴィング、紙 engraving on paper	ベルギー王立図書館、ブリュッセル The Royal Library of Belgium, Brussels
20	ピーテル・ブリューゲル(父)[原画] Pieter Bruegel the Elder [inventor]	魔術師ヘルモゲネスの転落 The Fall of the Magician Hermogenes	1565	22.1×28.8	エングレーヴィング、紙 engraving on paper	ブラントゥン=モレトゥス博物館、アントワープ Museum Plantin-Moretus/Prentenkabinet, Antwerp - UNESCO World Heritage, Belgium



図録番号 Cat. No.	作家名 Artist	タイトル Title	制作年 Date	サイズ Size	技法・材質 Technique and Materials	所蔵 Collection
21-1	ピーテル・ブリューゲル(父)[原画] Pieter Bruegel the Elder [inventor]	激怒 Anger (IRA)	1558	27.0×35.2	エンブレイヴィング、紙 engraving on paper	ブラントゥン=モレトゥス博物館、アントワープ Museum Plantin-Moretus/Prentenkabinet, Antwerp - UNESCO World Heritage, Belgium
22-1	ピーテル・ブリューゲル(父)[原画] Pieter Bruegel the Elder [inventor]	怠惰 Sloth (DESIDIA)	1558	27.8×35.9	エンブレイヴィング、紙 engraving on paper	ブラントゥン=モレトゥス博物館、アントワープ Museum Plantin-Moretus/Prentenkabinet, Antwerp - UNESCO World Heritage, Belgium
23	ピーテル・ブリューゲル(父)[原画] Pieter Bruegel the Elder [inventor]	傲慢 Pride (SUPERBIA)	1558	22.5×29.2	エンブレイヴィング、紙 engraving on paper	神奈川県立近代美術館 The Museum of Modern Art, Kamakura & Hayama, Japan
24	ピーテル・ブリューゲル(父)[原画] Pieter Bruegel the Elder [inventor]	貪欲 Avarice (AVARITIA)	1558	22.4×29.3	エンブレイヴィング、紙 engraving on paper	神奈川県立近代美術館 The Museum of Modern Art, Kamakura & Hayama, Japan
25	ピーテル・ブリューゲル(父)[原画] Pieter Bruegel the Elder [inventor]	大食 Gluttony (GULA)	1558	22.3×29.3	エンブレイヴィング、紙 engraving on paper	神奈川県立近代美術館 The Museum of Modern Art, Kamakura & Hayama, Japan
26-1	ピーテル・ブリューゲル(父)[原画] Pieter Bruegel the Elder [inventor]	嫉妬 Envy (INVIDIA)	1558頃 c. 1558	22.7×29.6	エンブレイヴィング、紙 engraving on paper	ブラントゥン=モレトゥス博物館、アントワープ Museum Plantin-Moretus/Prentenkabinet, Antwerp - UNESCO World Heritage, Belgium
27-1	ピーテル・ブリューゲル(父)[原画] Pieter Bruegel the Elder [inventor]	邪淫 Lust (LUXURIA)	1558頃 c. 1558	22.6×29.5	エンブレイヴィング、紙 engraving on paper	ブラントゥン=モレトゥス博物館、アントワープ Museum Plantin-Moretus/Prentenkabinet, Antwerp - UNESCO World Heritage, Belgium
28	ピーテル・ブリューゲル(父)[原画] Pieter Bruegel the Elder [inventor]	希望 Hope (SPES)	1559-1560	22.3×28.8	エンブレイヴィング、紙 engraving on paper	神奈川県立近代美術館 The Museum of Modern Art, Kamakura & Hayama, Japan
29	ピーテル・ブリューゲル(父)[原画] Pieter Bruegel the Elder [inventor]	正義 Justice (JUSTICIA)	1559-1560	22.3×28.7	エンブレイヴィング、紙 engraving on paper	神奈川県立近代美術館 The Museum of Modern Art, Kamakura & Hayama, Japan
30	ピーテル・ブリューゲル(父)[原画] Pieter Bruegel the Elder [inventor]	剛毅 Fortitude (FORTITUDO)	1559-1560	22.3×28.7	エンブレイヴィング、紙 engraving on paper	神奈川県立近代美術館 The Museum of Modern Art, Kamakura & Hayama, Japan
31	ピーテル・ブリューゲル(父)[原画] Pieter Bruegel the Elder [inventor]	節制 Temperance (TEMPERANTIA)	1559-1560	22.3×28.7	エンブレイヴィング、紙 engraving on paper	神奈川県立近代美術館 The Museum of Modern Art, Kamakura & Hayama, Japan
32	ヤン・ブリューゲル(父) Jan Brueghel the Elder	冥界のアエneasとシビュラ Aeneas and Sibyl in the Underworld	1600頃 c.1600	26.4×36.2	油彩、銅板 oil on copper	ブダペスト国立美術館 Museum of Fine Arts, Budapest, Hungary
33	デーヴィット・テニールス(子) David Teniers the Younger	聖パウロを訪ねる聖アントニウス The Visit of Saint Anthony to Saint Paul	制作年不詳 unknown date	84.5×118.2	油彩、キャンバス oil on canvas	個人蔵、フランドル美術館、カッセル、 フランスに寄託 Private Collection, Deposited to Musée Départementale de Flandre, Cassel, France
34	ペーテル・パウル・ルーベンス[原画] Peter Paul Rubens [designer]	救世主イエスのモノグラムが現れた煉獄 Purgatory with a Halo Inscribed with Christ's Monogram 'IHS'	1610-1640頃 c.1610-1640	42.6×33.2	エンブレイヴィング、紙 engraving on paper	ベルギー王立図書館、ブリュッセル The Royal Library of Belgium, Brussels
35	ペーテル・パウル・ルーベンス[原画] Peter Paul Rubens [designer]	反逆天使と戦う大天使聖ミカエル Saint Michael Fighting the Rebel Angels	1621	56.5×43.5	エンブレイヴィング、紙 engraving on paper	ベルギー王立図書館、ブリュッセル The Royal Library of Belgium, Brussels
36	ペーテル・パウル・ルーベンス[原画] Peter Paul Rubens [designer]	悪魔たちから妬まれる、妻から苛まれるヨブ Job Tormented by Demons and Abused by His Wife	1622-1628頃 c.1622-1628	38.6×26.2	エンブレイヴィング、紙 engraving on paper	ベルギー王立図書館、ブリュッセル The Royal Library of Belgium, Brussels
37	ペーテル・パウル・ルーベンス[原画] Peter Paul Rubens [designer]	習作、皮をはがれて筋肉構造が露わになった三人の 男性裸像、一人は右腕を上げている Study of Three Skinned Men Showing Their Musculature, One of Them Raising His Right Arm	1630頃 c. 1630	35.5×24.6	エンブレイヴィング、紙 engraving on paper	ベルギー王立図書館、ブリュッセル The Royal Library of Belgium, Brussels
38	ペーテル・パウル・ルーベンス[原画] Peter Paul Rubens [designer]	胴と頭の部分のある、左の腕と手を二方向から見た図 Left Arm and Hand in Two Positions with Part of Torso and Head	1630頃 c. 1630	34.9×24.2	エンブレイヴィング、紙 engraving on paper	ベルギー王立図書館、ブリュッセル The Royal Library of Belgium, Brussels
39	ペーテル・パウル・ルーベンス[原画] Peter Paul Rubens [designer]	ライオン狩り The Lion Hunt	1625-1629頃 c.1625-1629	41.0×59.0	エンブレイヴィング、紙 engraving on paper	ブダペスト国立美術館 Museum of Fine Arts, Budapest, Hungary
40	ペーテル・パウル・ルーベンス[原画] Peter Paul Rubens [designer]	カバとワニ狩り The Hippopotamus and Crocodile Hunt	1644-1650	46.0×62.5	エッチング、紙 etching on paper	ベルギー王立図書館、ブリュッセル The Royal Library of Belgium, Brussels
<b>第2章 19世紀末から20世紀初頭のベルギー象徴派・表現主義</b> Section2 Belgian Symbolism and Expressionism from the Late 19th to Early 20th Centuries						
41	フェリシアン・ロップス Félicien Rops	舞踏会の死神 Death at the Ball	1865-1875頃 c. 1865-1875	150.8×84.9	油彩、キャンバス oil on canvas	クレラー=ミュラー美術館、オッテルロー Kröller-Müller Museum, Otterlo, Netherlands
43	フェリシアン・ロップス Félicien Rops	踊る死神 The Death that Dances	1860-1865頃 c.1860-1865	24.4×15.4	エッチング・ドライポイント、紙 etching and drypoint on paper	フェリシアン・ロップス美術館、ナミュール Musée Félicien Rops, Namur, Belgium
44	フェリシアン・ロップス Félicien Rops	冷たい悪魔 Cold Devils	1863-1866	17.2×13.7	リトグラフ、紙 lithograph on paper	フェリシアン・ロップス美術館、ナミュール Musée Félicien Rops, Namur, Belgium
45	フェリシアン・ロップス Félicien Rops	略奪 The Removal	1882	24.2×16.4	ロートグラビア印刷・ 軟ニス、紙 rotogravure printing and soft vanish on paper	フェリシアン・ロップス美術館、ナミュール Musée Félicien Rops, Namur, Belgium
46	フェリシアン・ロップス Félicien Rops	偶像 The Idol	1882	28.2×20.9	ロートグラビア印刷・ 軟ニス、紙 rotogravure printing and soft vanish on paper	フェリシアン・ロップス美術館、ナミュール Musée Félicien Rops, Namur, Belgium
47	フェリシアン・ロップス Félicien Rops	ゴルゴダの丘 The Calvary	1882	27.9×20.7	ロートグラビア印刷・ 軟ニス、紙 rotogravure printing and soft vanish on paper	フェリシアン・ロップス美術館、ナミュール Musée Félicien Rops, Namur, Belgium
48	フェリシアン・ロップス Félicien Rops	毒妻の種を蒔くサタン Satan Sowing the Weed	1882	24.0×16.4	ロートグラビア印刷・ 軟ニス、紙 rotogravure printing and soft vanish on paper	フェリシアン・ロップス美術館、ナミュール Musée Félicien Rops, Namur, Belgium
49	フェリシアン・ロップス Félicien Rops	生贖 The Sacrifice	1882	27.6×20.7	ロートグラビア印刷・ 軟ニス、紙 rotogravure printing and soft vanish on paper	フェリシアン・ロップス美術館、ナミュール Musée Félicien Rops, Namur, Belgium
50	フェリシアン・ロップス Félicien Rops	至高の悪徳 The Supreme Vice	1884	23.3×15.4	エッチング・ドライポイント・ アクアチント、紙 etching, drypoint and aquatint on paper	フェリシアン・ロップス美術館、ナミュール Musée Félicien Rops, Namur, Belgium
51	フェリシアン・ロップス[原画] Félicien Rops [designer] アルベール・ベルトラン[彫版] Albert Bertrand [engraver]	娼婦政治家 Pornocrates	1896	69.0×45.0	多色刷銅版画、紙 colored engraving on paper	フェリシアン・ロップス美術館、ナミュール Musée Félicien Rops, Namur, Belgium



図録番号 Cat. No.	作家名 Artist	タイトル Title	制作年 Date	サイズ Size	技法・材質 Technique and Materials	所蔵 Collection
52	フェルナン・クノッフ Fernand Khnopff	捧げもの The Offering	1891	14.2×12.2	チョーク、紙 chalk on paper	クレラー＝ミュラー美術館、オッテルロー Kroller-Müller Museum, Otterlo, Netherlands
54	フェルナン・クノッフ Fernand Khnopff	顔を覆うマルグリット Marguerite Covering Her Face	1900頃 c.1900	直径：13.4 φ13.4	鉛筆・パステル、紙 pencil and pastel on paper	個人蔵、ベルギー Private Collection, Belgium
55	フェルナン・クノッフ Fernand Khnopff	もう、決して Nevermore	1900頃 c.1900	直径：15.2 φ15.2	鉛筆・クレヨン、紙 pencil and crayon on paper	個人蔵、ベルギー Private Collection, Belgium
56	フェルナン・クノッフ Fernand Khnopff	女性習作 Study of a Woman	1900頃 c. 1900	28.6×28.6	鉛筆・色チョーク、厚紙 pencil and colored chalk on board	姫路市立美術館 Himeji City Museum of Art, Japan
57	フェルナン・クノッフ Fernand Khnopff	ヴェネツィアの思い出 A Memory of Venice	1901頃 c. 1901	17.5×9.4	パステル・鉛筆、紙 pastel and pencil on paper	姫路市立美術館 Himeji City Museum of Art, Japan
60	フェルナン・クノッフ Fernand Khnopff	天使 An Angel	1889	29.5×18.4	彩色写真(撮影：アレクサンドル) retouched photograph (photographer: Alexandre)	ベルギー王立図書館、ブリュッセル The Royal Library of Belgium, Brussels
64	フェルナン・クノッフ Fernand Khnopff	若いイギリス女性の顔 A Mask of an English Young Woman	1891	29.0×19.6	彩色写真(撮影：アレクサンドル) retouched photograph (photographer: Alexandre)	ベルギー王立図書館、ブリュッセル The Royal Library of Belgium, Brussels
70	フェルナン・クノッフ Fernand Khnopff	香 The Incense	1898	43.7×27.8	彩色写真(撮影：アレクサンドル) retouched photograph (photographer: Alexandre)	ベルギー王立図書館、ブリュッセル The Royal Library of Belgium, Brussels
71	フェルナン・クノッフ Fernand Khnopff	メデューサの血 The Blood of Medusa	1898	21.2×13.4	鉛筆、紙 pencil on paper	ベルギー王立図書館、ブリュッセル The Royal Library of Belgium, Brussels
72	ジャン・デルヴィル Jean Delville	ステュムパリアの鳥 The Stymphalian Birds	1888	98.0×118.0	黒チョーク、紙 black chalk on paper	ベルギー王立図書館、ブリュッセル The Royal Library of Belgium, Brussels
73	ジャン・デルヴィル Jean Delville	赤死病の仮面 The Mask of the Red Death	1890頃 c. 1890	66.0×38.0	木炭・パステル、紙 charcoal and pastel on paper	フィリップ・セルク・コレクション、ベルギー Collection Philip Serke, Belgium
75	ジャン・デルヴィル Jean Delville	レテ河の水を飲むダンテ Dante Drinking Water from the Lethe	1919	142.5×179.0	油彩、キャンヴァス oil on canvas	姫路市立美術館 Himeji City Museum of Art, Japan
76	ウィリアム・ドグーヴ・ド・ヌンク William Degouve de Nuncques	運河 The Canal	1894	42.4×122.5	油彩、キャンヴァス oil on canvas	クレラー＝ミュラー美術館、オッテルロー Kroller-Müller Museum, Otterlo, Netherlands
77	ウィリアム・ドグーヴ・ド・ヌンク William Degouve de Nuncques	黒鳥 The Black Swan	1895	38.0×47.0	パステル、厚紙 pastel on cardboard	クレラー＝ミュラー美術館、オッテルロー Kroller-Müller Museum, Otterlo, Netherlands
78	ヴァレリウス・ド・サードレール Valerius De Saedeleer	フランドルの雪 Snow in Flanders	1928	122.0×130.0	油彩、キャンヴァス oil on canvas	アントワープ王立美術館 Koninklijk Museum voor Schone Kunsten Antwerpen, Belgium
79	レオン・スピリアールト Léon Spilliaert	自画像 Self-Portrait	1907	74.3×49.2	鉛筆・墨・黒チョーク・ グワッシュ、紙 pencil, indian ink, black chalk and gouache on paper	姫路市立美術館 Himeji City Museum of Art, Japan
81	レオン・スピリアールト Léon Spilliaert	堤防と砂浜 Dike and Beach	1908-1909	64.0×48.0	墨・水彩、紙 Indian ink and watercolor on paper	個人蔵、(パトリック・デロム画廊、ブリュッセル) Private Collection, Courtesy Patrick Derom Gallery, Brussels, Belgium
82	ジェームズ・アンソール James Ensor	ゴルゴダの丘 The Calvary	1886	17.2×22.2	黒チョーク・色鉛筆・油彩、板 black chalk, colored pencil and oil on panel	個人蔵、フルネ、ベルギー Private Collection, Veurne, Belgium
83	ジェームズ・アンソール James Ensor	愛の園 The Garden of Love	1888	96.0×112.0	油彩、キャンヴァス oil on canvas	豊田市美術館 Toyota Municipal Museum of Art, Japan
84	ジェームズ・アンソール James Ensor	ソフィー・ヨテコと話すルーゾ夫妻 Mr. and Mrs. Rousseau Speaking with Sophie Yoteko	1892	12.0×16.0	油彩、板 oil on panel	個人蔵、フルネ、ベルギー Private Collection, Veurne, Belgium
85	ジェームズ・アンソール James Ensor	キリストの誘惑 The Temptation of Christ	1913	82.0×103.0	油彩、キャンヴァス oil on canvas	伊丹市美術館 Itami City Museum of Art, Japan
87	ジェームズ・アンソール James Ensor	果物、花、露わになった光 Fruit, Flowers, Stripped Light	1936	49.5×59.5	油彩、キャンヴァス oil on canvas	姫路市立美術館 Himeji City Museum of Art, Japan
88	ジェームズ・アンソール James Ensor	私、私の色と私の特徴 Me, My Color and My Attributes	1939	36.0×27.0	油彩、板 oil on panel	個人蔵、フルネ、ベルギー Private Collection, Veurne, Belgium
89	ジェームズ・アンソール James Ensor	天使と大天使を鞭打つ悪魔たち Devils Thrashing Angels and Archangels	1888	25.4×29.4	エッチング、紙 etching on paper	姫路市立美術館 Himeji City Museum of Art, Japan
90	ジェームズ・アンソール James Ensor	悪魔が私を脅かす Demons Teasing Me	1895	11.5×15.5	エッチング、紙 etching on paper	姫路市立美術館 Himeji City Museum of Art, Japan
91	ジェームズ・アンソール James Ensor	人々の群れを駆り立てる死 Death Pursuing the Flock of Humans	1896	24.0×18.2	エッチング、紙 etching on paper	姫路市立美術館 Himeji City Museum of Art, Japan
92	ジェームズ・アンソール James Ensor	キリストのブリュッセル入城 1889年マルディ・グラの日 The Entry of Christ into Brussels on Mardi Gras in 1889	1898	24.7×35.6	エッチング・水彩、紙 etching and watercolor on paper	姫路市立美術館 Himeji City Museum of Art, Japan

### 第3章 20世紀のシュルレアリスムから現代まで Section3 20th Century Surrealism to Today

93-1	ポール・ヌジェ Paul Nougé	イメージの転覆 The Subversion of the Images	1929-1930	各30.0×24.0 30.0×24.0 each	写真 photograph	フランス語圏文学博物館、ブリュッセル Archives et Musée de la Littérature, Brussels, Belgium
93-2		「復讐」 "The Revenge"				
93-3		「紐におびえる女」 "Woman Frightened by a String"				
93-4		「対象の誕生」 "The Birth of Object" 「特別なテーブル、詩人の墓」 "Magnetized Table, Tomb of Poet"				
94	ポール・デルヴォー Paul Delvaux	水のニンフ(セイレン) Water Nymphs (Sirens)	1937	103.0×120.0	油彩、キャンヴァス oil on canvas	姫路市立美術館 Himeji City Museum of Art, Japan
96	ポール・デルヴォー Paul Delvaux	女性と骸骨 Woman and Skeleton	1949	56.0×74.0	インク・淡彩・水彩、紙 ink, wash and watercolor on paper	個人蔵、フルネ、ベルギー Private Collection, Veurne, Belgium
97	ポール・デルヴォー Paul Delvaux	骸骨 Skeletons	1949	48.0×37.0	墨、紙 Indian ink on paper	個人蔵、フルネ、ベルギー Private Collection, Veurne, Belgium
98	ポール・デルヴォー Paul Delvaux	海は近い The Sea is Near	1965	140.0×190.0	油彩、キャンヴァス oil on canvas	姫路市立美術館 Himeji City Museum of Art, Japan
99-2	ポール・デルヴォー Paul Delvaux	スケッチブック「骸骨のいる情景」 Sketchbook 'Scene with Skeletons'	1926頃 c.1926	19.8×14.0	グラファイト・木炭、紙 graphite and charcoal on paper	ベルギー王立図書館、ブリュッセル The Royal Library of Belgium, Brussels
100-2	ポール・デルヴォー Paul Delvaux	スケッチブック「二人の男性と帽子の裸婦」 Sketchbook 'Two Men and a Woman with a Hat'	1942-1943	21.0×29.5	ペン・インク、紙 pen and black ink on paper	ベルギー王立図書館、ブリュッセル The Royal Library of Belgium, Brussels
101-2	ポール・デルヴォー Paul Delvaux	スケッチブック「骸骨のいる哀悼場面」 Sketchbook 'Deploation Scene with Skeletons'	1953	21.2×27.0	ペン・インク・淡彩、紙 pen, black ink and wash on paper	ベルギー王立図書館、ブリュッセル The Royal Library of Belgium, Brussels



図録番号 Cat. No.	作家名 Artist	タイトル Title	制作年 Date	サイズ Size	技法・材質 Technique and Materials	所蔵 Collection
102	ポール・デルヴォー Paul Delvaux	スケッチブック《(行進)のための習作、夜の人気のない通りに立つ女性》 Sketchbook (A Woman Standing in a Deserted Street at Night, Study for the Painting Le Cortège)	1962	13.0×18.0	ペン・インク、紙 pen and black ink on paper	ベルギー王立図書館、ブリュッセル The Royal Library of Belgium, Brussels
104	ルネ・マグリット René Magritte	虚ろな目 Faraway Looks	1927または1928 1927 or 1928	50.0×60.0	油彩、キャンヴァス oil on canvas	個人蔵、フルネ、ベルギー Private Collection, Veurne, Belgium
105	ルネ・マグリット René Magritte	前兆 The Forerunner	1938	54.3×65.5	油彩、キャンヴァス oil on canvas	ポーラ美術館 Pola Museum of Art, Japan
106	ルネ・マグリット René Magritte	夢 The Dream	1945	83.0×70.0	油彩、キャンヴァス oil on canvas	宇都宮美術館 Utsunomiya Museum of Art, Japan
107	ルネ・マグリット René Magritte	観光案内人 The Cicerone	1947	54.5×65.0	油彩、キャンヴァス oil on canvas	姫路市立美術館 Himeji City Museum of Art, Japan
108	ルネ・マグリット René Magritte	レディ・メイドの花束 Ready-Made Bouquet	1957	163.0×130.5	油彩、キャンヴァス oil on canvas	大阪新美術館建設準備室 Osaka City Museum of Modern Art, Japan
109	ルネ・マグリット René Magritte	大家族 The Great Family	1963	100.0×81.0	油彩、キャンヴァス oil on canvas	宇都宮美術館 Utsunomiya Museum of Art, Japan
110	ルネ・マグリット René Magritte	《マグリットの孤児たち》よりII Magritte's Foundlings II	1968	30.6×45.4	リトグラフ、紙 lithograph on paper	姫路市立美術館 Himeji City Museum of Art, Japan
111	ルネ・マグリット René Magritte	《マグリットの孤児たち》よりIX Magritte's Foundlings IX	1968	28.3×48.9	リトグラフ、紙 lithograph on paper	姫路市立美術館 Himeji City Museum of Art, Japan
112	ルネ・マグリット René Magritte	《マグリットの孤児たち》よりXI Magritte's Foundlings XI	1968	27.5×49.0	リトグラフ、紙 lithograph on paper	姫路市立美術館 Himeji City Museum of Art, Japan
113	ルネ・マグリット René Magritte	9月16日 The 16th of September	1968	15.3×10.2	エッチング、紙 etching on paper	姫路市立美術館 Himeji City Museum of Art, Japan
114	ルネ・マグリット René Magritte	オールメイヤーの阿房宮 The Almayr Folly	1968	19.7×14.9	エッチング、紙 etching on paper	姫路市立美術館 Himeji City Museum of Art, Japan
115	マルセル・ブロータールス Marcel Broodthaers	マウスが「ラット」と書く The Mouse Writes Rat (La souris écrit rat)	1974	76.3×56.5	活版印刷、厚紙 black and red letterpress on white cardboard	パーテルノステル・コレクション、ベルギー Paternoster Collection, Belgium
116	マルセル・ブロータールス Marcel Broodthaers	猫へのインタビュー Interview with a Cat	1970		サウンド(4分55秒) sound (4min. 55sec.)	マルセル・ブロータールス エステート、ベルギー Estate Marcel Broodthaers, Belgium
117	マルセル・マリエン Marcel Mariën	見つからないもの The Unobtainable Thing	1945	21.5×15.0× 21.0	オブジェ(オリジナルに基づく 限定エディション) object, one of a limited edition made after the original	パーテルノステル・コレクション、ベルギー Paternoster Collection, Belgium
118	マルセル・マリエン Marcel Mariën	神秘の国ベルギー Mysterious Belgium	1974	20.0×29.0	コラージュ collage	パーテルノステル・コレクション、ベルギー Paternoster Collection, Belgium
119	レオ・コーペルス Leo Copers	ティンパニー Timpani	2006-2010	直径: 75.0 / 高さ: ティンパニー 86.5, 骸骨 180.0 φ75.0 / height: timpani 86.5, skeleton 180.0	ミクストメディア mixed media	作家蔵 Collection of the Artist
120	ウィム・デルヴォー Wim Delvoye	プレッツェル Pretzel	2006	直径: 107.0 / 高さ: 64.0 φ107.0 / height: 64.0	ブロンズ bronze	個人蔵、フルネ、ベルギー Private Collection, Veurne, Belgium
121	パナマレンコ Panamarenko	ドナリエ Donnariet	2003	84.0×56.0	シルクスクリーン、紙 silkscreen on paper	ベルギー大使館 Collection of the Embassy of Belgium, Tokyo
122	パナマレンコ Panamarenko	スコッチ・ギャンビット原型 Scotch Gambit Prototype	2003	64.0×29.0× 41.0	ミクストメディア mixed media	アン・ド・ミュイック、ベルギー Ann De Muynck, Belgium
123	パナマレンコ Panamarenko	スコッチ・ギャンビット Scotch Gambit	2004	60.0×80.0	シルクスクリーン、ポリ塩化 ビニル、紙 silkscreen on pvc and paper	ベルギー大使館 Collection of the Embassy of Belgium, Tokyo
124	ティエリー・ド・コルディエ Thierry De Cordier	狂った森、No.1 Crazy Woods, No.1	2010	110.0×150.0	油彩、キャンヴァス oil on canvas	フランドル美術館、カッセル、フランス Musée départemental de Flandre, Cassel, France
125	パトリック・ファン・カーケンブルフ Patrick Van Caekenbergh	2007-2014年、冬の日の古木 Drawing of Old Trees on Wintry Days during 2007-2014	2007-2014	76.7×55.2	鉛筆・絵具、紙 pencil and paint on paper	ゼノックス画廊、アントワープ Courtesy Zeno X Gallery, Antwerp, Belgium
126	リュック・タイマンス Luc Tuymans	磔刑図 Crucifix	1999	156.0×79.3	油彩、麻・木材(植物素材) oil on linen and wood (plant material)	ゲント市立現代美術館 Collection S.M.A.K., long term loan collection Flemish Community, Ghent, Belgium
128	ミハエル・ボレマンス Michaël Borremans	The Trees The Trees	2008	50.0×42.0	油彩、キャンヴァス oil on canvas	国立国際美術館 The National Museum of Art, Osaka, Japan
129	ヤン・ファールブル Jan Fabre	フランダースの戦士(絶望の戦士) Flemish Warrior (Warrior of Despair)	1996	230.0×46.0× 60.0	昆虫、甲冑、金網、木材 jewel beetle on iron wire, wood and armor	国立国際美術館 The National Museum of Art, Osaka, Japan
130	ヤン・ファールブル Jan Fabre	死の使者の首、慰めの象徴 Messengers of Death, Decapitated : Symbol of Comfort	2006	33.0×50.0× 67.0	羽毛、布地、コラージュ feathers, fabric, collage	フランドル美術館、カッセル、フランス Musée départemental de Flandre, Cassel, France
131	ヤン・ファールブル Jan Fabre	第14章 Chapter XIV	2010	109.0×107.0 ×48.0	ブロンズ bronze	個人蔵、フルネ、ベルギー Private Collection, Veurne, Belgium
132	ヤン・ファールブル Jan Fabre	第16章 Chapter XVI	2010	127.0×22.0× 67.0	ブロンズ bronze	個人蔵、フルネ、ベルギー Private Collection, Veurne, Belgium
133	トマス・ルロイ Thomas Leroy	無限 Infini	2006	86.0×62.0× 30.0	ブロンズ bronze	ロドルフ・ヤンセン画廊、ブリュッセル Courtesy of the artist and rodolphe janssen, Brussels, Belgium
134	トマス・ルロイ Thomas Leroy	生き残るには脳が足りない Not Enough Brain to Survive	2009	138.0×120.0 ×120.0	ブロンズ bronze	ロドルフ・ヤンセン画廊、ブリュッセル Courtesy of the artist and rodolphe janssen, Brussels, Belgium

## 第1章 版画作品の彫版・発行について

Information about the engravers and the publishers from Chapter 1

[彫版 engraver]

ヨアネス&リュカス・ファン・ドゥーテカム…図録番号9、14  
Joannes & Lucas van Doetecum…Cat. No. 9, 14  
ピーテル・ファン・デル・ヘイデン…図録番号12、15-27-1  
Pieter van der Heyden…Cat. No. 12, 15-27-1  
フィリップス・ハレ(帰属)…図録番号28-31  
Philips Galle(attributed)…Cat. No. 28-31  
コルネリス・ハレ…図録番号34  
Cornelis Galle…Cat. No. 34  
リュカス・フォルステルマン(父)…図録番号35、36  
Lucas Vorsterman the Elder…Cat. No. 35, 36  
パウルス・ボンティウス(父)…図録番号37、38  
Paulus Pontius the Elder…Cat. No. 37, 38  
スヘルテ・アダムズゾーン・ボルスウェルト…図録番号39  
Schelte Adamsz. Bolswert…Cat. No. 39  
ピーテル・クラースゾーン・サウトマン…図録番号40  
Pieter Claesz. Soutman…Cat. No. 40

[発行 publisher]

ヒエロニムス・コック…図録番号9、12、14-31  
Hieronymus Cock…Cat. No. 9, 12, 14-31  
「四方の風」店…図録番号13-2  
'Aux Quatre Vents'…Cat. No. 13-2  
アレクサンダー・フォート…図録番号37、38  
Alexander Voet…Cat. No. 37, 38  
ピーテル・クラースゾーン・サウトマン…図録番号40  
Pieter Claesz. Soutman…Cat. No. 40