

LA PITTURA
PARIETALE ROMANA A

世界遺産 日伊国交樹立150周年記念

POMPEI

ポンペイの 壁画展



色あせぬ
古代ローマの
ハリとツヤ



2016年 10月15日[土] - 12月25日[日]

開館時間: 午前10時~午後6時(金・土曜日は午後8時まで) 入場は閉館の30分前まで 休館日: 月曜日

主催: 兵庫県立美術館、MBS、毎日新聞社、神戸新聞社
後援: 外務省、文化庁、イタリア文化財・文化活動・観光省、イタリア大使館、イタリア文化会館、伊日財団、
公益財団法人 伊藤文化財団、兵庫県、兵庫県教育委員会、神戸市、神戸市教育委員会
協賛: 旭化成、大日本印刷、日本通運
協力: アリタリアーイタリア航空、日本貨物航空
学術協力: ナポリ国立考古学博物館、ポンペイ監督局
特別協力: 公益財団法人 日本教育公務員弘済会 兵庫支部

A 《小鳥》(部分) 後20-40年
B 《赤ん坊のテレフォスを発見するヘラクレス》(部分) 後1世紀後半
C 《ヘラクレスとオンファレ》(部分) 後1世紀後半
D 《踊るマイナス》(部分) 後1世紀後半
E 《ケイロンによるアキレウスの教育》(部分) 後1世紀後半
いずれもナポリ国立考古学博物館
©ARCHIVIO DELL'ARTE - Luciano Pedicini, fotografo

兵庫県立美術館
HYOGO PREFECTURAL MUSEUM OF ART

italiano
POMPEII

MANN
MUSEO
ARCHEOLOGICO
NAZIONALE
NAPOLI

日伊国交150周年記念
150
Anniversario delle
relazioni
Italo-Giapponesi
2016

LA PITTURA
PARIETALE
ROMANA A

2016年
10月15日(土) - 12月25日(日)



2000年の時を越えた美のタイムカプセル

POMPEI

世界遺産 日伊国交樹立150周年記念

ポンペイの壁画展

光あふれる地中海に面し、古代より風光明媚の地として知られた南イタリアのポンペイ。西暦79年、街の北側にあるヴェスヴィオ火山の噴火により、悲劇的な終焉を迎えます。1748年から発掘が始まり、古代都市の姿が徐々に明らかになりました。遺物の中でもとくに人々を驚かせたのは、色鮮やかな壁画の数々です。火山灰が乾燥剤に似た役割を果たしたことにより、奇跡的に保存されました。

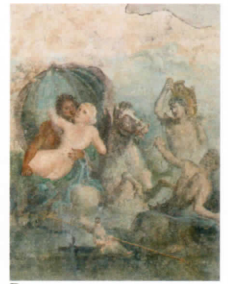
本展では、世界遺産に指定されたポンペイとその近郊の遺跡から出土した壁画を、描かれた主題ごとに紹介します。住宅や公共建築など、さまざまな建造物を美しい絵画で飾り、人生を謳歌した古代ローマの暮らしを追体験できる機会となります。



B 《仮面とタンパリンのある壁画》(部分)前1世紀第3四半期 ポンペイ監督局
B 《赤い建築を描いた壁画装飾》(部分)前1世紀後半 ポンペイ監督局
C 《戦車競走》後1世紀後半 ナポリ国立考古学博物館



D 「カルミアノ農園別荘、トリクリニウム」(部分)後62-79年 ポンペイ監督局
E 壁画制作に使われた道具類 後1世紀 ナポリ国立考古学博物館
F 《横たわるマイナス》後1世紀後半 ポンペイ監督局



タイトル背景 ポンペイ遺跡から臨むヴェスヴィオ火山
いずれも©ARCHIVIO DELL' ARTE-Luciano Pedicini/fotografo

関連イベント

記念講演会

「ポンペイの魅力」

10月30日(日) 午後2時から(約90分)

講師: 青柳正規氏(東京大学名誉教授)

ミュージアムホール(定員250名)

聴講無料(要観覧券、当日午前11時からホワイエで整理券を配布)

スペシャルトーク
10月16日(日) 午後2時から(約90分)
ヤマザキマリ氏、とり・みき氏
ギャラリー(ギャラリー棟3階、定員500名)
聴講無料(要観覧券、当日午前11時からホワイエで整理券を配布)

ヤマザキマリととり・みきが古代ローマの世界を描く話題の漫画「プリニウス」と当展のスペシャルコラボグッズが登場!

学芸員による解説会

11月26日(土)、12月17日(土)

いずれも午後4時から(約45分)

レクチャールーム(定員100名) 聴講無料

おやこ解説会

12月10日(土) 午後1時30分から(約30分)

レクチャールーム 要事前申込参加無料

お問い合わせ: こどものイベント係(TEL. 078-262-0908)

ミュージアム・ボランティアによる解説会

会期中の毎週日曜日 午前11時から(約15分)

レクチャールーム(定員100名) 聴講無料

記念コンサート〜イタリアへの誘い

11月26日(土) 午後2時から エントランスホール 無料

共催: 兵庫県立美術館アートフュージョン実行委員会

ジャンルカ・ディ・マッテオさんによる人形劇「プルチネラ」

12月3日(土) 午前11時から(約45分) アトリエ1 無料

共催: イタリア文化会館・大阪

イタリアの絵本の読み聞かせ

11月19日(土) 午後1時30分から(約30分) 無料

共催: イタリア文化会館・大阪

同時開催

イタリア風景写真展(仮) 10月15日(土) - 12月25日(日)

共催: イタリア文化会館・大阪

イタリア観光の情報コーナーも併設します

県美プレミアム

〈小企画〉美術の中のかたち-手で見える造形

つなぐ×つむ×つかむ 無視覚流鑑賞の極意

〈特集〉時間をひらく-新取蔵品を中心に

7月2日(土) - 11月6日(日)

〈小企画〉ハナヤ勘兵衛の時代デレ(仮称)

〈特集〉彫刻大集合(仮称)

11月19日(土) - 2017年3月19日(日)

注目作家紹介プログラム チャンネル7 高橋耕平展(仮称)

10月15日(土) - 11月20日(日)

横尾忠則現代美術館

ヨコオ・マニエリスム vol.1

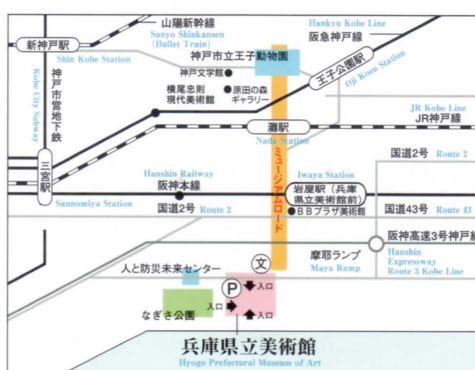
8月6日(土) - 11月27日(日)

ようこそ! 横尾温泉郷

12月17日(土) - 2017年3月26日(日)

観覧料	当日	前売・団体	ペアチケット
一般	1,500円	1,300円	2,400円
大学生	1,100円	900円	—
高校生 65歳以上	750円	650円	—

※中学生以下は無料。
※団体は20名以上。高校生・65歳以上は前売なし。
※障がいのある方は各当日料金の半額(65歳以上を除く)。その介護の方1名は無料。
※割引を受けられる方は、証明できるものを持参のうえ、会期中に美術館窓口で入場券をお買い求めください。
※県美プレミアム展の観覧には別途観覧料が必要ですが(本展とあわせて観覧される場合は割引あり)。
※主なチケット販売場所: チケットぴあ(Pコード767-674)、ロソンチケット(Lコード53951)、イープラス、CNプレイガイド、阪神プレイガイド、セブンイレブン、ロソン、ファミリーマート、ミニストップ、サークルKサンクスなどのコンビニエンスストアほか
※ペアチケットの取扱いは電子チケットのみ。
※前売券・ペアチケットの販売は10月14日(金)まで。



交通案内

- ・阪神岩屋駅(兵庫県立美術館前)から南に徒歩約8分
- ・JR神戸線灘駅南口から南に徒歩約10分
- ・阪急王子公園駅西口から南西に徒歩約20分
- ・JR三ノ宮駅南から神戸市バス(29、101系統)・阪神バスにて約15分
- ・HAT神戸方面行き「県立美術館前」下車すぐ
- ・地下駐車場(乗用車80台収容・有料)
- ※ご来館はなるべく電車・バスをご利用ください。
- ※団体バスでお越しの場合は、バス待機所のご予約をお願いします。

神戸市中央区臨浜海岸通1-1-1

[HAT神戸内]

TEL. 078-262-0901(代)

http://www.artm.pref.hyogo.jp



Find us on Facebook

兵庫県立美術館
HYOGO PREFECTURAL MUSEUM OF ART

「美の宝庫」世界遺産ポンペイの壁画展「古城中の美の宝庫」
2014年10月15日(土)～12月25日(日)

臨美プレミアム招待券



LA PITTURA
PARIETALE
ROMANA A

DOMPEI

世界遺産
ポンペイの壁画展

2014年 10月15日(土) - 12月25日(日)

観覧時間：午後10時～午後6時(土・日曜日は午後8時まで)
入場は観覧の受付まで 休館日 休館日

 千葉県立美術館
CHIBA PREFECTURAL MUSEUM OF ART

075
721

世界遺産ポンペイの壁画展 招待券 (No.034595)

No. 034595

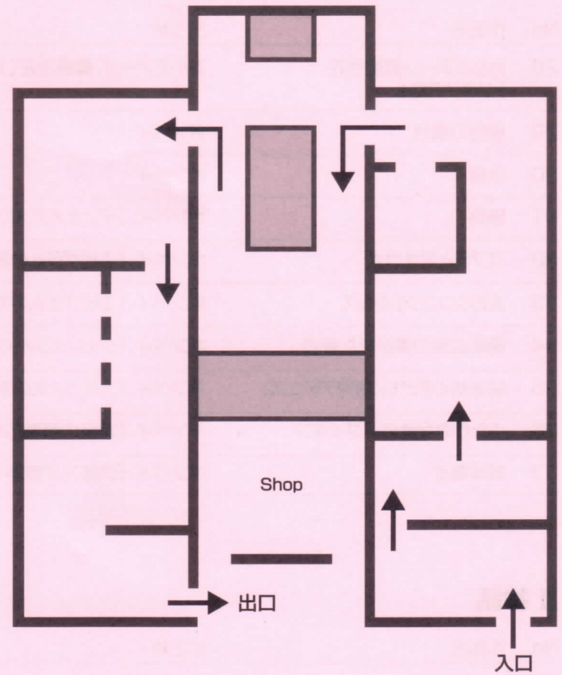
ポンペイの壁画展

2016年10月15日[土] - 12月25日[日]

 兵庫県立美術館
HYOGO PREFECTURAL MUSEUM OF ART

お客様へのお願い

- 鑑賞の妨げになりますので
携帯電話の電源はあらかじめお切りください。
- 作品にはお手を触れないでください。
- 会場内のご飲食(あめやガムを含む)はご遠慮ください。
- 会場内でメモを取られる場合は鉛筆をご使用ください。
- 作品の展示順は、必ずしも本リストの掲載順ではありません。



I 建築と風景

No.	作品名	出土地	材質・技法	時代・様式	所蔵
1	赤い建築を描いた壁画装飾	ヴェスヴィオ山周辺地域	フレスコ	前1世紀後半、第2様式	ボスコアレーレ、考古遺物収蔵庫
2	黄色いアエディグラのある建築	テルツィーニョ、別荘6	フレスコ	前1世紀第3四半期、第2様式	ボスコアレーレ、考古遺物収蔵庫
3	仮面とタンパリンのある壁画	テルツィーニョ、別荘6	フレスコ	前1世紀第3四半期、第2様式	ボスコアレーレ、考古遺物収蔵庫
4	閉じた木戸のある建築	テルツィーニョ、別荘6	フレスコ	前1世紀第3四半期、第2様式	ボスコアレーレ、考古遺物収蔵庫
5	詩人のタブロー画がある壁面断片	ポンペイ、「黄金の腕輪の家」	フレスコ	後1世紀初頭、第3様式	ポンペイ、考古遺物収蔵庫
6	エジプト青の壁画装飾	トゥレデルグレコ、ソーラ地区の海浜別荘	フレスコ	後1世紀半ば、第4様式初期	エルコラーノ、考古遺物収蔵庫
7	エジプト青の壁画装飾	トゥレデルグレコ、ソーラ地区の海浜別荘	フレスコ	後1世紀半ば、第4様式初期	エルコラーノ、考古遺物収蔵庫
8	女のケンタウロス	トゥレデルグレコ、ソーラ地区の海浜別荘	フレスコ	後1世紀半ば、第4様式初期	エルコラーノ、考古遺物収蔵庫
9	エジプト青の壁画装飾	トゥレデルグレコ、ソーラ地区の海浜別荘	フレスコ	後1世紀半ば、第4様式初期	エルコラーノ、考古遺物収蔵庫
10	エジプト青の天井装飾	トゥレデルグレコ、ソーラ地区の海浜別荘	フレスコ	後1世紀半ば、第4様式初期	エルコラーノ、考古遺物収蔵庫
11	エジプト青の天井装飾	トゥレデルグレコ、ソーラ地区の海浜別荘	フレスコ	後1世紀半ば、第4様式初期	エルコラーノ、考古遺物収蔵庫
12	牧歌的神域風景と静物	エルコラーノ、ビンゾーニョの農園	フレスコ	後1世紀、第3様式	ナポリ国立考古学博物館
13	神域風景	ヴェスヴィオ山周辺地域	フレスコ	後1世紀後半、第4様式	ナポリ国立考古学博物館
14	グラッフィーティのある壁画	ポンペイ、バシリカ〔公共ホール〕	漆喰、着色とグラッフィーティ	前2世紀末、第1様式	ナポリ国立考古学博物館
15	キャリバス	ヴェスヴィオ山周辺地域	ブロンズ	後1世紀	ナポリ国立考古学博物館
16	鉛直線用下げ振り	ヴェスヴィオ山周辺地域	ブロンズ	後1世紀	ナポリ国立考古学博物館
17	鉛直線用下げ振り	ヴェスヴィオ山周辺地域	ブロンズ	後1世紀	ナポリ国立考古学博物館
18	コンパス	ポンペイ	ブロンズ	後1世紀	ナポリ国立考古学博物館
19	折尺	ヴェスヴィオ山周辺地域	ブロンズ	後1世紀	ナポリ国立考古学博物館
20	ロック付きコンパス	ヴェスヴィオ山周辺地域	ブロンズ	後1世紀	ナポリ国立考古学博物館
21	鉄製の曲尺	ポンペイ	鉄	後1世紀	ナポリ国立考古学博物館
22	小皿に残されたカエルレウムと呼ばれる青色顔料	ポンペイ		後1世紀	ナポリ国立考古学博物館
23	小皿と黄色顔料	ポンペイ		後1世紀	ナポリ国立考古学博物館
24	小皿とピンク色顔料	ポンペイ		後1世紀	ナポリ国立考古学博物館
25	小皿と紫色顔料	ポンペイ		後1世紀	ナポリ国立考古学博物館
26	小皿と赤色顔料	ポンペイ		後1世紀	ナポリ国立考古学博物館
27	小皿と赤色顔料	ポンペイ		後1世紀	ナポリ国立考古学博物館

II 日常の生活

No.	作品名	出土地	材質・技法	時代・様式	所蔵
28	カルミアーノ農園別荘、トリクリニウム	カルミアーノ、農園別荘(1)	フレスコ	後62-79年、第4様式	カステッランマーレ・ディスタビア、考古遺物収蔵庫
29	植物の燭台	ポンペイ	フレスコ	後30-40年、第3様式	ナポリ国立考古学博物館
30	小鳥	ポンペイ	フレスコ	後20-40年、第3様式	ナポリ国立考古学博物館
31	静物	ポンペイ、「ディオメデスの別荘」	フレスコ	後1世紀後半、第4様式	ナポリ国立考古学博物館
32	コブラとアオサギ	ポンペイ、「エピグラムの家」	フレスコ	後1世紀、第4様式	ナポリ国立考古学博物館
33	犬のシュンクレトゥス	ポンペイ、「エピグラムの家」	フレスコ	後1世紀、第4様式	ナポリ国立考古学博物館
34	選挙広告の書かれた壁面	ポンペイ、「ウエレクンドゥスの工房」	フレスコ	後50-79年、第4様式	ボスコレアーレ、考古遺物収蔵庫
35	鳩を抱く子ども(幼児アドニス)	ポンペイ、「スケッススの家」	フレスコ	後1世紀後半、第4様式	ポンペイ、考古遺物収蔵庫
36	ふたりの女性のメダイオン	ポンペイ、「黄金の腕輪の家」	フレスコ	後1世紀後半、第4様式	ポンペイ、考古遺物収蔵庫
37	戦車競走	ポンペイ、「四頭立て戦車の家」	フレスコ	後1世紀後半、第4様式	ナポリ国立考古学博物館

III 神話

No.	作品名	出土地	材質・技法	時代・様式	所蔵
38	ナルキッソス	ポンペイ	フレスコ	後62-79年、第4様式	ボスコレアーレ、考古遺物収蔵庫
39	酩酊のヘラクレス	ポンペイ、「鉄のかまどの家」	フレスコ	後50-79年、第4様式	ナポリ国立考古学博物館
40	アリアドネを見つめるディオニュソス	ポンペイ、「新狩猟の家」	フレスコ	後1世紀後半、第4様式	ナポリ国立考古学博物館
41	カッサンドラの予言	ポンペイ、「鉄格子窓の家」	フレスコ	後20-30年、第3様式	ナポリ国立考古学博物館
42	ディオニュソスとアリアドネ	ポンペイ、「黄金の腕輪の家」	フレスコ	後1世紀後半、第4様式	ポンペイ、考古遺物収蔵庫
43	アレクサンドロス大王とスタティラ	ポンペイ、「黄金の腕輪の家」	フレスコ	後1世紀後半、第4様式	ポンペイ、考古遺物収蔵庫
44	蛇を絞め殺す赤ん坊のヘラクレス	エルコラーノ、アウグステウム	フレスコ	後1世紀後半、第4様式	ナポリ国立考古学博物館
45	ケイロンによるアクレウスの教育	エルコラーノ、アウグステウム	フレスコ	後1世紀後半、第4様式	ナポリ国立考古学博物館
46	赤ん坊のテレフォスを発見するヘラクレス	エルコラーノ、アウグステウム	フレスコ	後1世紀後半、第4様式	ナポリ国立考古学博物館
47	テセウスのミノタウロス退治	エルコラーノ、アウグステウム	フレスコ	後1世紀後半、第4様式	ナポリ国立考古学博物館
48	ダナエとペルセウスのセリフォス島漂着	ポンペイ、「エピグラムの家」	フレスコ	後1世紀後半、第4様式	ナポリ国立考古学博物館
49	セレネとエンデュミオン	エルコラーノ	フレスコ	後1世紀後半、第4様式	ナポリ国立考古学博物館
50	ヘラクレスとオンファレ	ヴェスヴィオ山周辺地域	フレスコ	後1世紀後半、第4様式	ナポリ国立考古学博物館

IV 神々と信仰

No.	作品名	出土地	材質・技法	時代・様式	所蔵
51	犠牲式場面	ポルティチ、「王の厩舎の別荘」	フレスコ	前1世紀後半、第2様式	ナポリ国立考古学博物館
52	イシス女神官のヘルマ柱	ローマ、パラティヌス丘、「リウィアの家」	フレスコ	前30年頃、第2様式	ナポリ国立考古学博物館
53	有翼のウイクトリア	ポンペイ、「M・ファビウス・ルフスの家」	フレスコ	前1世紀、第2様式	ポンペイ、考古遺物収蔵庫
54	トロバエウムを掲げる有翼のウイクトリア	ポンペイ	フレスコ	後1世紀後半、第4様式	ナポリ国立考古学博物館
55	踊るマイナス	ポンペイ、「船団の家」	フレスコ	後1世紀後半、第3様式	ナポリ国立考古学博物館
56	横たわるマイナス	ポンペイ、「黄金の腕輪の家」	フレスコ	後1世紀後半、第4様式	ポンペイ、考古遺物収蔵庫
57	マイナスとシレノス	ポンペイ	フレスコ	後1世紀後半、第4様式	ポンペイ、考古遺物収蔵庫
58	天球儀	スタビア、「サン・マルコ荘」	フレスコ	後62-79年、第4様式	カステッランマーレ・ディスタビア、考古遺物収蔵庫
59	ヘルメス	スタビア、「サン・マルコ荘」	フレスコ	後62-79年、第4様式	カステッランマーレ・ディスタビア、考古遺物収蔵庫
60	竖琴弾きのアポロ	エルコラーノ、「モザイクのアトリウムの家」	フレスコ	後1世紀後半、第4様式	ナポリ国立考古学博物館
61	ウエヌス	エルコラーノ、「モザイクのアトリウムの家」	フレスコ	後1世紀後半、第4様式	ナポリ国立考古学博物館
62	デメテル	ポンペイ、「船団の家」	フレスコ	後1世紀後半、第4様式	ナポリ国立考古学博物館
63	フェニックスと2羽のクジャク	ポンペイ、「エウクシヌスの家と食堂」	フレスコ	後1世紀後半、第4様式	ポンペイ、考古遺物収蔵庫