

奇跡のクラーク・コレクション
Great French Paintings from the Clark



ルノワールと フランス絵画の傑作

2013
6.8[土]→9.1[日]

休館日▷月曜日〔ただし、7月15日(月・祝)は開館、翌16日(火)は休館〕

開館時間▷10:00-18:00(金・土曜日は20:00まで)入場は閉館30分前まで

主催▷兵庫県立美術館、読売新聞社、MBS、クラーク美術館 後援▷公益財団法人伊藤文化財団、兵庫県、
兵庫県教育委員会、神戸市、神戸市教育委員会、Kiss FM KOBE 協賛▷岩谷産業、きんでん、大和ハウス工業、
ダイワボウ情報システム、パナソニック、非破壊検査 協力▷日本航空、ホテルオークラ神戸
ビエール=オーギュスト・ルノワール《鳥と少女(アルジェリアの民族衣装をつけたフルーリー嬢)》(部分) 1882年 油彩、カンヴァス クラーク美術館蔵
Image © Sterling and Francine Clark Art Institute, Williamstown, Massachusetts, USA

開館10周年



兵庫県立美術館
HYOGO PREFECTURAL MUSEUM OF ART

THE
CLARK

ルノワールの傑作22点をはじめ、
珠玉の絵画コレクションが神戸へ!

2013年夏、アメリカ屈指の印象派コレクションで知られるクラーク美術館 (Sterling and Francine Clark Art Institute) の名品を、兵庫県立美術館で展示いたします。

本展は、クラーク夫妻のたしかな審美眼で集められた所蔵品の中から、19世紀フランス絵画73点を選び、ご紹介するものです。最大のみどころは、夫妻がこよなく愛したルノワール。さらに、モネ、ドガ、ピサロらの作品が加わり、自然や人々を色鮮やかにとらえた印象派の世界をご覧ください。また、5点のコロー作品を中心としたバルビゾン派の作品、ジェロームを筆頭としたアカデミズムの作品や、トゥールーズ=ロートレックら世紀末絵画など、59点も作品が日本初公開となります。

今回、建築家の安藤忠雄氏によるクラーク美術館の改修を機に、大規模な世界巡回展が実現しました。同コレクションがまとまったかたちで日本で展示されるのは初めてのことで、すばらしい作品が集まった奇跡、コレクションが神戸を訪れる奇跡を、ぜひご体験ください!

関連行事

- ◆ 記念講演会「クラーク・コレクションについて(仮)」
講師：トーマス・ローマン (クラーク美術館副館長補佐)
6月9日(日) 午後2時より約90分
ミュージアムホールにて 聴講無料 (定員250名・要観覧券チケット)
- ◆ 記念講演会「芸術の力」
講師：安藤忠雄
7月6日(土) 1回目-午後1時半より約60分
2回目-午後4時より約60分
ミュージアムホールにて 聴講無料 (定員250名・要観覧券チケット)
※各回とも整理券は午前10時より配布
※各回とも安藤忠雄氏の直筆サイン入り書画を抽選で10名の方にプレゼント
- ◆ 記念講演会「印象派の魅力」
講師：吉川節子(武蔵大学講師)
7月7日(日) 午後2時より約90分
ミュージアムホールにて 聴講無料 (定員250名・要観覧券チケット)
- ◆ 学芸員による解説会
6月22日(土)、7月13日(土)、8月3日(土)、8月17日(土)
午後4時より約45分
レクチャールームにて 聴講無料 (定員100名)
- ◆ ミュージアム・ボランティアによる解説会
会期中の毎週日曜日
午前11時より約15分
レクチャールームにて 聴講無料 (定員100名)
- ◆ およご解説会
8月24日(土) 午後1時半より約30分
レクチャールームにて 聴講無料 (定員100名)
- ◆ 記念コンサート「音楽でつづるパリへの憧れ(仮)」
共催：アートフュージョン実行委員会
出演：ヴォーカルユニット SAKURA
6月29日(土) 午後2時より
アトリエ1にて 聴講無料
(定員150名・先着順・要観覧券チケット)
- ◇ 連携イベント「体験! 『水と緑のオアシス鳥取』
6月8日(土)~9月1日(日)
(イベント内容によって実施期間が異なります。)
鳥取の砂で作った砂と緑のオブジェの展示、
「砂の彫刻」制作体験、鳥取の物産販売ほかを予定

観覧料

一般 1,500 (1,300) 円、大学生 1,100 (900) 円、高校生・65歳以上 750 (650) 円、中学生以下無料

※()内は前売料金および20名以上の団体割引料金 ※高校生・65歳以上は前売販売いたしません。 ※障害のある方とその介護の方1名は各当日料金の半額(65歳以上除く) ※割引を受けられる方は、証明できるものをご持参ください。 ※コレクション展の観覧には別途観覧料金が必要(本展とあわせて観覧される場合は割引あり) ※「マリー-アントワネット物語展」(7/6~9/1、当館ギャラリー棟)の会期中、チケット(半券可)ご提示により、団体割引料金でご覧いただけます。

お得な前売券は、4月12日(金)から6月7日(金)までの期間限定発売!

※会期中は当日券のみ販売 ※チケットに関する情報は当館ホームページでもお知らせします。

主なチケット販売場所：チケットぴあ(Pコード765-566)/ローソン(Lコード55481)/セブン-イレブン(セブンコード022-451)/イープラス/CNプレイガイド/ファミリーマート/サークルK・サンクス ほか

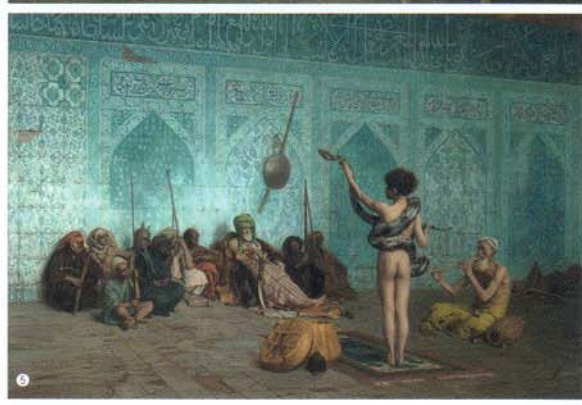
早割ペア前売券 一般のみ2,200円(2枚) 販売期間：4月1日(月)~5月12日(日)
チケットぴあ(Pコード765-635)/ローソン(Lコード55483)/セブン-イレブン(セブンコード022-451)/イープラスで販売

ミニタオル付き前売券 一般1,700円、大学生1,300円 販売期間：4月1日(月)~6月7日(金)
セブン-イレブン(セブンコード022-451)のみで販売 出品作モネ「レイテン付近、サッセンハイムのチューリップ畑」の絵柄のミニタオル(600円)とのお得なセット。 ※ミニタオルは会期中、会場にてチケットと引き換えでお渡します。



開館10周年
兵庫県立美術館
HYOGO PREFECTURAL MUSEUM OF ART
〒651-0073
神戸市中央区臨海海岸通1-1-1 (HAT 神戸内)
Tel 078-262-0901 (代)
http://www.artm.pref.hyogo.jp

- 〈交通案内〉
- ◆ 阪神岩屋駅(兵庫県立美術館前)から南に徒歩約8分
 - ◆ JR神戸線選別南口から南に徒歩約10分
 - ◆ 阪急神戸線王子公園駅西口から南西に徒歩約20分
 - ◆ JR三ノ宮駅南から神戸バス・阪神バスにて約15分「県立美術館前」下車すぐ
 - ◆ 地下駐車場/乗用車80台収容・有料
※ご来館はなるべく電車・バスをご利用ください。 ※団体バスでお越しの場合は、バス待機所のご予約をお願いします。



① ビエール=オーギュスト・ルノワール《劇場の桟敷席(音楽会にて)》1880年 油彩、カンヴァス
② ビエール=オーギュスト・ルノワール《うちわを持つ少女》1879年頃 油彩、カンヴァス
③ クロード・モネ《小川のガチョウ》1874年 油彩、カンヴァス
④ エドガー・ドガ《稽古場の踊り子たち》1880年頃 油彩、カンヴァス
⑤ ジャン=レオン・ジェローム《蛇使い》1879年頃 油彩、カンヴァス

すべての作品はクラーク美術館蔵
Image © Sterling and Francine Clark Art Institute, Williamstown, Massachusetts, USA

