

France vs Japan



フランス vs 日本 近代絵画

2012年10月13日[土]-12月16日[日]

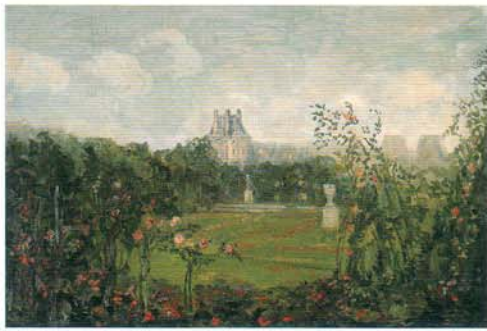
西宮市大谷記念美術館 〒662-0952 兵庫県西宮市中浜町4-38 Tel: 0798-33-0164
西宮市大谷記念美術館 開館40周年記念
テレビオンガイド: 0798-22-3456(900) <http://otanimuseum.jp/home/>

Modern Paintings

October 13 [sat] - December 16 [sun] 2012 Otani Memorial Art Museum, Nishinomiya City
Hours: 10:00 - 17:00 / Closed: Wednesdays / Admission: Adults 300yen / Access: 5 min walk from Hanshin Kōrōen str. / 4-38 Nakahamacho, Nishinomiya, Hyogo 662-0952

フランス VS 日本 近代絵画

France
vs
Japan
Modern
Paintings



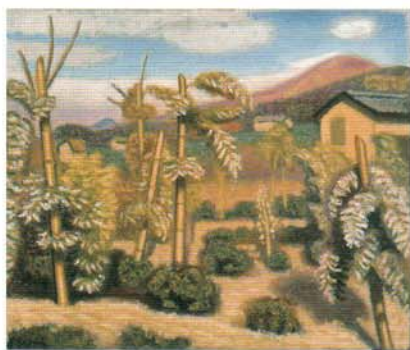
ピエール・ラブラード《カルーセル広場とパヴィヨン・ド・マルサン》制作年不詳



小出橋重《帽子のある静物》1923年



ギュスターヴ・クールベ《眠る草刈り女》1845年頃



安井曾太郎《宇治黄檗風景》1925-28年



マリー・ローランサン《青衣の美少女》1934年



満谷國四郎《裸婦(紅)》1922年

西宮市大谷記念美術館の開館40周年を記念して、フランスと日本の近代洋画を中心に紹介する「フランス vs 日本 近代絵画」を開催します。

当館は大谷竹次郎氏が収集したフランスと日本の近代絵画を中心とした美術作品の寄贈を受け、1972年に開館しました。様々な分野の展覧会を開催し、意欲的に新たな分野の作品の収集を行っていますが、開館当初からの近代絵画は、質・量ともに当館のコレクションの核となるものです。

フランスは19世紀の中頃から芸術の都、西欧美術の中心地として発展し、印象派を始めフォーヴィスム、キュビズムなど主要な美術運動を展開しました。1920年代以降、多くの日本人画家がパリを訪れ、新しい美術界の情報を見聞しました。彼らによってもたらされた西欧美術に関する最新の動向は、日本の美術界に大きな影響を与えました。

本展覧会では当館所蔵の近代絵画を《人物画》、《静物画》、《風景画》の3つに分類して展示し、19世紀から20世紀の絵画表現の変遷を約130点の作品で辿ります。

主な出品作家：ギュスターヴ・クールベ、ジョルジュ・ルオー、マリー・ローランサン、モーリス・ユトリロ、ベルナール・ビュッフェ、青木繁、梅原龍三郎、佐伯祐三、小出橋重、小磯良平、林武、藤田嗣治など。

会 期 2012年10月13日(土) - 12月16日(日)

開館時間 10:00 - 17:00【入館は16:30まで】

無料開館日 11月3日(土・祝)

休 館 日 水曜日

入 館 料 一般300円／高大生200円／小中生100円

※ 西宮市在住65歳以上の方は無料(要証明書)

※ コロンカード・のびのびパスポート呈示の小中生は無料

※ 身体障害者・療育・精神保健福祉手帳などを所持の方は無料

主 催 西宮市大谷記念美術館

後 援 西宮市／西宮市教育委員会

関連イベント

① 第144回オータニミュージアムコンサート

「モンマルトルの丘に咲いたエリック・サティの世界」

ピアノ：中西智子氏

2012年10月21日(日) 午後2時～

② 講演会「大谷コレクション-核心と拡張」

講師：熊田司氏(和歌山県立近代美術館 館長)

2012年11月4日(日) 午後2時～

③ 第145回オータニミュージアムコンサート

「内田美苗 ピアノコンサート」

2012年11月24日(土) 午後2時～

※ コンサート、講演会は要申込み、小学生以上、定員100名

申込み方法：9:00より電話(0798-33-0164)で受付、受付開始日は下の通り

① 第144回コンサート：9月29日(土)

② 講演会：10月13日(土)

③ 第145回コンサート：10月20日(土)

◎ ギャラリートーク

当館学芸員による作品解説

10月28日(日)、11月11日(日)、12月2日(日)

いずれも午後2時～

西宮市大谷記念美術館

Otani Memorial Art Museum, Nishinomiya City

〒662-0952 兵庫県西宮市中浜町4-38

4-38 Nakahamacho, Nishinomiya, Hyogo 662-0952

Tel: 0798-33-0164

テレホンガイド: 0798-22-3456 (900)

<http://otanimuseum.jp/home/>

交通

○阪神電車「香櫛園」駅南西徒歩6分

○JR「さくら夙川」駅南西徒歩15分

○阪急電車「夙川」駅南西徒歩18分

駐車スペースに限りがあります。

できるだけ電車をご利用ください。





Nishinomiya City

ニッポン
40TH
VS
ポスター
anniversary
シンズ

近代絵画
Modern Paintings

2012年10月13日[土]-12月16日[日]

開館時間：10:00 - 17:00 [入館は16:30まで] 休館日：水曜日

主催：西宮市大谷記念美術館 後援：西宮市／西宮市教育委員会

西宮市大谷記念美術館

一般券