

ボッティチェッリ「聖母子と天使」日本初公開

# イタリア美術 と ナポレオン

*Tresors du Musée Fesch, Collections d'œuvres  
italiennes, napoléoniennes et impressionnistes corses*

2009.3.27(金) - 5.24(日)

主催 = 京都府、京都文化博物館、NHK京都放送局、NHKプラネット近畿、毎日新聞社  
後援 = フランス大使館、京都市、京都府教育委員会、京都市教育委員会、京都商工会議所、関西日仏学館、  
イタリア文化会館 - 京都、京都府観光連盟、京都市観光協会、歴史街道推進協議会、KBS京都、エフエム京都  
協賛 = 大伸社 協力 = 日本航空 企画協力 = アプトインターナショナル

サンドロ・ボッティチェッリ《聖母子と天使》(部分) 1467-70年 フェッシュ美術館蔵 Photo: Jean-François Paccosi

休館日 / 月曜日(祝日は開館、翌日休館) ただし、5月7日は臨時開館  
開室時間 / 午前10時~午後6時  
※毎週金曜日は午後7時30分まで(入場は閉室の各々30分前まで)

成功させよう 平成23年国民文化祭 京都開催

THE  
MUSEUM  
OF KYOTO

京都文化博物館

〒604-8183 京都市中京区三條高倉  
TEL 075-222-0888 FAX 075-222-0889  
URL <http://www.bunpaku.or.jp>

文化力

# イタリア美術 と ナポレオン

*Trionfo Le Musée Fesch Collection d'œuvre italienne, néapolitaine et impressionniste corse*



フェッシュ宮 (中央がフェッシュ美術館)



コルシカ島  
アジャクシオ市

ナポレオンの生誕の地として有名なコルシカ島にあるフェッシュ美術館は、ナポレオン1世の母方の叔父であるジョゼフ・フェッシュ枢機卿(1763 - 1839) 個人のコレクションを基礎として設立されました。美術愛好家として著名であった彼の収集品は16,000点を数え、質・量ともに世界最大級を誇っていました。その後その多くが散逸しましたが、残されたイタリア絵画コレクションだけでも、フランス国内においてルーヴル美術館に次ぐ規模となります。

本展では、フェッシュ美術館の収蔵品の中でも、最も内容の充実した17世紀・18世紀のイタリアの宗教画や世俗画に加えて、ナ

ポレオン一族を表した華やかな肖像作品等に焦点を当て、バロックからロココにいたる華麗なる美術史の一端を、約80点の日本初公開作品で紹介します。

とくに日本初公開のポッティチェリの《聖母子と天使》は、フェッシュ美術館が世界に誇る至宝です。イタリア・ルネッサンスの巨匠が二十代の中頃に描いたとされる本作品には、《春》《ヴィーナスの誕生》など美しい女性像を世に送り出した才能が現れはじめています。

イタリア美術とナポレオン、美術と歴史が織り成すフェッシュ美術館の至宝をお楽しみください。



1



2



3



4



5



6



7

- 1.アントニオ・カノーヴァ《ジョゼフ・フェッシュ枢機卿像》1808年 大理石
- 2.ジョヴァンニ・ベッリーニ《聖母子》1460-80年頃 テンペラ
- 3.ジョヴァンニ・パオロ・カステリ《オウムと庭の果物》1720-25年頃 油彩
- 4.サンティ・ディ・ティエーロ《子供時代》1570年頃 油彩
- 5.フランソワ・ジェラルム《戴冠式のナポレオン1世》1806年 油彩
- 6.コッラード・ジャクイント  
《サン・ニコラ・デイ・ロレーネ聖堂のドーム装飾のための習作》1731年頃 油彩
- 7.ガスパール・ファン・ウィッテル  
《サンタンジェロ城の見えるローマの景観》1686-90年頃 油彩

(すべてフェッシュ美術館蔵 Photo: Jean-François Paccosi)

## ◎関連行事

### A 記念演奏会「音楽で楽しむ絵画の世界」

日時：4月11日(土) 14:00~15:30  
演奏：数田 唯(ピアニスト)  
司会：阿部星香(ハンドベル奏者)

### B 記念講演会

「イタリア美術の魅力と歴史—出品作品を中心に」  
日時：4月25日(土) 14:00~15:30  
講師：宮下規久朗(神戸大学大学院 准教授)

■場 所：別館ホール(関連行事A、Bとも)

■参加料：無料

■参加方法：関連行事A、Bとも郵便往復はがきに住所・名前(返信面にも)、電話番号、参加人数(2名まで可)、希望名(AかB)を記入の上、京都文化博物館「イタリア美術とナポレオン」展 関連行事A(またはB)係(住所は右記参照)までお送りください。先着200名様に参加券をお送りします。催事毎にお申し込みください。

## 観覧料 当日 前売 団体(20名以上)

一般	1200円	1000円	900円
大高生	800円	650円	600円
中小生	500円	400円	350円

[主な前売券の発売所]  
チケットぴあ(688-486)、ローソンチケット(57482)、セブンイレブンほか京阪神主要プレイガイドで販売。

## 次回特別展予告

『白樺』誕生100年 白樺派の愛した美術  
6月6日(土)~7月20日(月・祝)

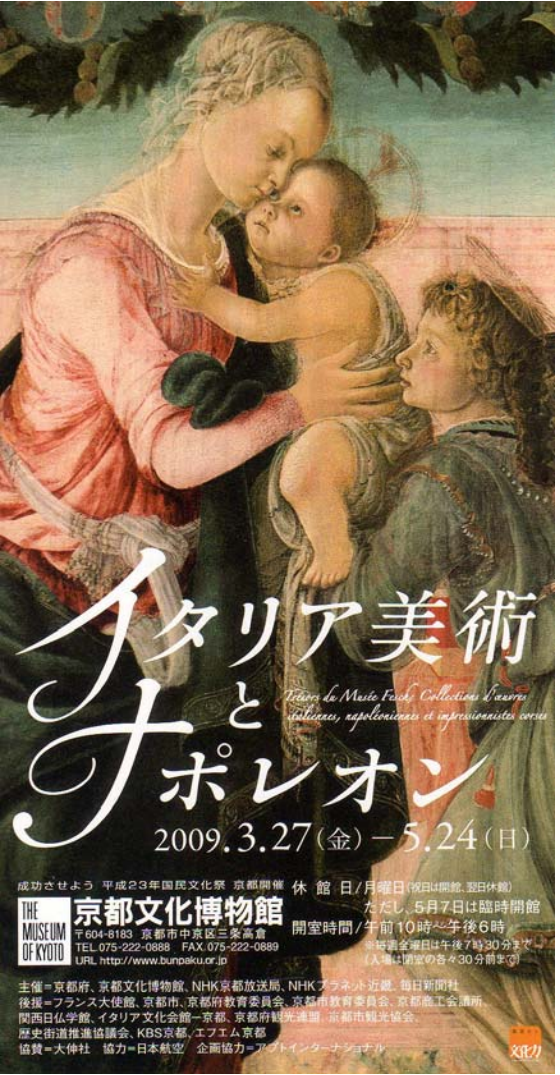
文芸雑誌「白樺」は絵画や彫刻を紹介する美術雑誌でもありました。この展覧会では、そこに掲載された作品や、白樺同人が主催した展覧会の出品作品、また「白樺」にかかわった画家や彫刻家の作品を中心に展示し、あらためて「白樺」が近代美術の展開に果たした大きな役割を検証します。



## 【交通案内】

- 地下鉄「烏丸御池駅」下車、5番出口から三条通を東へ徒歩約3分
- 阪急「烏丸駅」下車、16番出口から高倉通を北へ徒歩約7分
- 京阪「三条駅」下車、6番出口から三条通を西へ徒歩約15分
- JR・近鉄「京都駅」から地下鉄へ
- 市バス「堺町御池」下車、徒歩約2分

**THE MUSEUM OF KYOTO 京都文化博物館**  
〒604-8183 京都市中京区三条高倉  
TEL.075-222-0888 FAX.075-222-0889  
URL http://www.bunpaku.or.jp



# イタリア美術 と ナポレオン

*Treasures of Musée Fesch: Collections L'œuvre italienne, napoléonienne et impressionniste corse*

2009.3.27(金) - 5.24(日)

成功させよう 平成23年国民文化祭 京都開催 休館日/月曜日(祝日は開館、翌日休館) ただし、5月7日は臨時開館  
**京都文化博物館** 開室時間/午前10時~午後6時  
 〒604-8183 京都市中京区三條高倉 TEL.075-222-0888 FAX.075-222-0889 \*特選全曜日は午後7時30分まで (入場は開室の各々30分前まで)  
 URL <http://www.bunpaku.or.jp>

主催=京都府、京都文化博物館、NHK京都放送局、NHKプラネット近畿、毎日新聞社  
 後援=フランス大使館、京都市、京都府教育委員会、京都市教育委員会、京都商工会議所、  
 関西日仏学館、イタリア文化会館-京都、京都府観光連盟、京都市観光協会、  
 歴史街道推進協議会、KBS京都、エフエム京都  
 協賛=大伴社 協力=日本航空 企画協力=アプトインターナショナル

