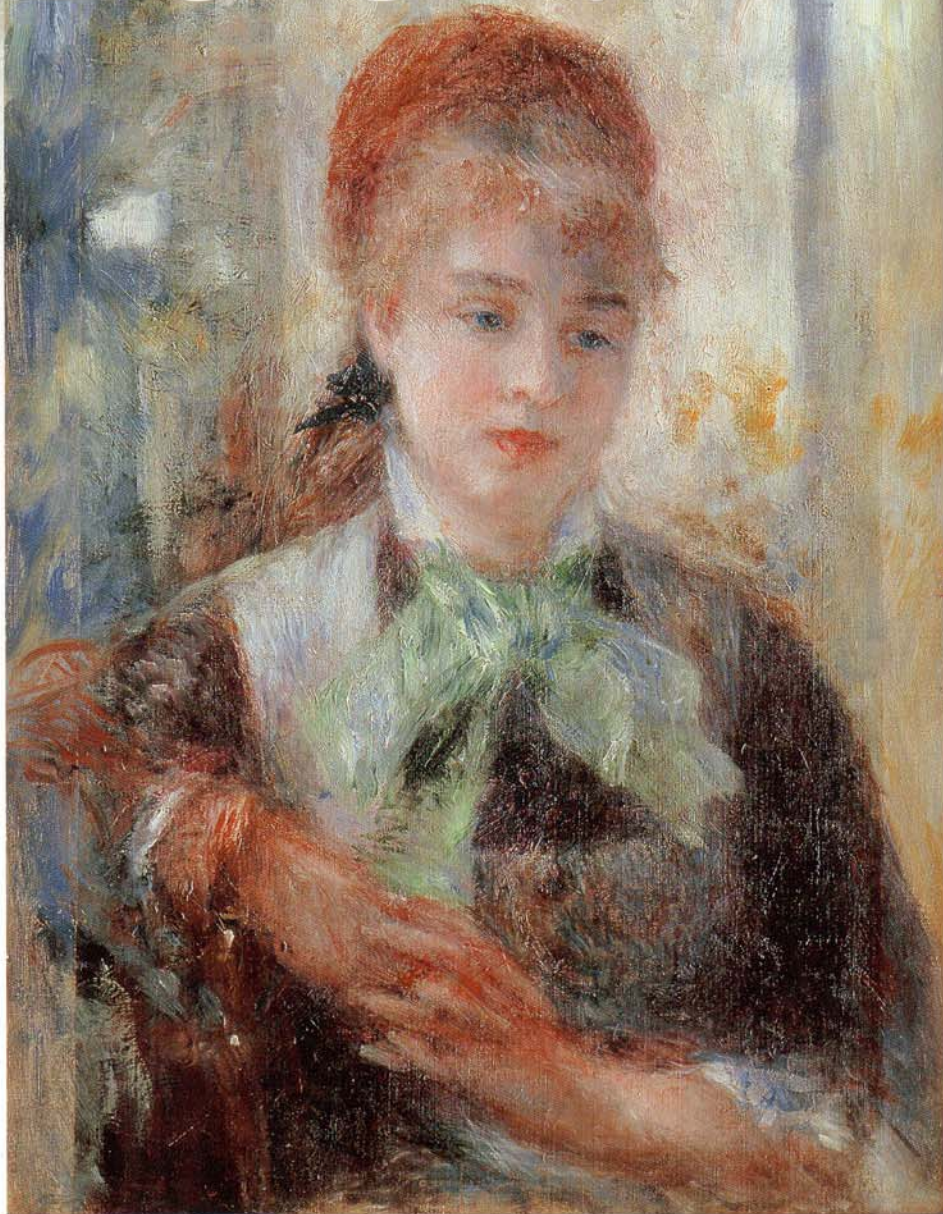


PARIS

ルノワール、セザンヌ、ゴッロの生きた街 1830-1930年

日仏交流150周年記念 / 京都市・パリ市姉妹都市盟約締結50周年記念

芸術都市パリの 100年展



初めてフランスを出た
モンマルトル娘
ルノワールのニニ・ロペス

2008.9.13(土) - 11.3(月祝) 京都市美術館

開館時間:午前9時—午後5時 但し毎週金曜は午後7時まで閉館(入館は閉館の30分前まで) 月曜日休館 *9月15日、10月13日、11月3日は開館
お問い合わせ:京都市美術館 TEL:075-771-4107

主催:京都市、パリ市、毎日放送、TBS、毎日新聞社、京都新聞社 後援:外務省、フランス大使館、京都仏教会、(財)京都国際文化交流財団、京都市教育委員会、NHK京都放送局、KBS京都、エフエム京都 協賛:大林組、大日本印刷 協力:エールフランス航空、ウェスティン都ホテル京都 入場料:一般1300円(1100円) 高大生900円(700円) 小中生500円(300円)

()内は前売り・20人以上の団体料金。京都市在住の70歳以上の方、障害者手帳等を提示の方は無料。京都市内の小中学生は土・日無料。入場券は主なプレイガイドにて発売中

<http://www.mbs.jp/event/200804paris/>

※:ヌルナン・ヌルナン、エドゥアール・マネ、アントワーヌ・ワトソン (エドゥアール・マネの複製) 1889年、オムネーヌ・ヌルナン © Photo RMN © Marie-Laure Hanon distributed by DAPAC
下:ルノワール、セザンヌ、ゴッロ、ルノワール (ルノワールの複製) 1879年、マルロ、ヌルナン、ヌルナン © Collection SDRM La Pierre-Mathieu © Jean-Louis Coquery



世界中の人々を魅了するパリは、芸術都市として今も高い人気を誇ります。

19-20世紀には多くの芸術家が夢を持って集い、才能を開花させました。特に1830年から1930年は、理想の都市を目指したパリが最も世界で輝いていた時期といえるでしょう。

本展ではその100年に焦点をあて、ルノワール、セザンヌ、ユトリロら芸術家達が見たパリを、油彩画、彫刻、素描、写真など約140点の優れた作品によってご覧いただけます。また、この展覧会は、日本とフランス、京都市とパリ市交流の節目を記念して開催されるもので、ルーヴル、オルセー、ポンピドゥー、プティ・パレ、カルナヴァレ、ロダン、マルローなどパリを中心にフランス国内15の美術館から出品されます。

特にルノワールの「ニニ・ロベスの肖像」やセザンヌの「聖アントワヌの誘惑」など日本初公開の作品も展覧され、注目の内容となっています。

- 本展構成： 1. パリ、古きものと新しきもの - 理想の都市づくり
 2. パリの市民生活の哀歓
 3. パリジャンとパリジェンヌ - 男と女のドラマI
 4. パリジャンとパリジェンヌ - 男と女のドラマII
 5. パリから見た田園へのあこがれ

京都にいながらパリの美術館巡り。さあ、あらたなパリの魅力を発見する旅に出かけましょう! Bon Voyage!!



ポール・シニャック《ボン・デ・ザール》1928年 カルナヴァレ美術館
 ©Musée Carnavalet / Roger - Viollet



ギュスターヴ・モロー《声》ギュスターヴ・モロー美術館
 ©Photo RMN - ©René - Gabriel Ojéda / distributed by DNPAC



アンリ・ルソー《粉ひき小屋》1896年 マイヨール美術館
 ©Musée Maillol, Paris



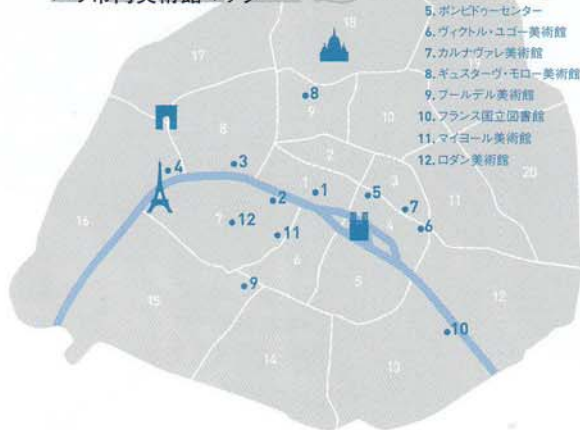
ポール・セザンヌ《聖アントワヌの誘惑》1877年頃 オルセー美術館
 ©Photo RMN - ©René - Hervé Lewandowski / distributed by DNPAC



ジュゼップ・ワラドン《絹の毛布の標榜》1922年 パリ市立近代美術館
 ©Musée d' Art Moderne / Roger - Viollet

PARIS

パリ市内美術館マップ



1. ルーヴル美術館
2. オルセー美術館
3. プティ・パレ美術館
4. パリ市立近代美術館
5. ポンピドゥーセンター
6. ヴィクトル・ユゴー美術館
7. カルナヴァレ美術館
8. ギユスターヴ・モロー美術館
9. フールデル美術館
10. フランス国立図書館
11. マイヨール美術館
12. ロダン美術館

入場料	一般	高大生	小中生
	当日	1,300円	900円
前売	1,100円	700円	300円
団体 (20人以上)	1,100円	700円	300円

- 京都市在住の70歳以上の方、障害者手帳等を提示の方は無料
- 京都市内の小中学生は土・日無料
- 入場券は主なプレイガイドにて発売中

関連イベント

- 9月13日(土) 「19世紀のセヌ河とパリ」※通訳付き
 ジャン＝マルク・レリ(カルナヴァレ美術館館長)
- 9月14日(日) 「アカデミー派と前衛派」
 高階秀爾(大原美術館館長)
- 9月21日(日) 「パリ100年の美術-創った人、支えた人」
 井出洋一郎(東京純心女子大学教授)
- 10月5日(日) 「芸術都市パリを歩く」
 島本 洸(京都精華大学学長)
- 10月19日(日) 「日本人が描いたパリ景観-新たな可視への挑戦-」
 尾崎眞人(京都市美術館学芸課長)
- 10月26日(日) 「ロマン派から象徴主義へ-限りなく魅惑的な女性-」
 潮江宏三(京都市立芸術大学学長)

- 会場:京都市美術館講演室 各日午後2時~3時30分
- 定員:いずれも先着80人まで
- 当日午後1時より整理券を正面玄関前で配布し、定員になり次第受付を終了

- イ記念**
- ♪ブチコンサート
 「京響有志、パリを奏でる。サティ、サンサーンス、シャンソンなど」
 10月2日(木) 午後1時~、3時~の2回
 - ♪ブチコンサート
 「魅惑のボンジュールトリオ(ザッハトルテ)」
 10月3日(金) 午後5時~、6時~の2回

- 会場:京都市美術館内
- 定員:先着100名

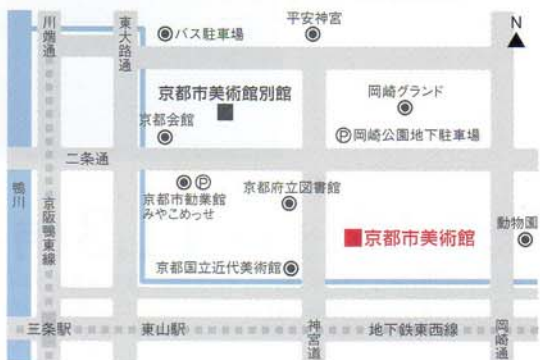
- トギ**
- 「風景と人物で観る朝の巴里ツアー」
 本展会期中の毎週日曜日、各日午前10時~11時
 講師:尾崎眞人(京都市美術館学芸課長)

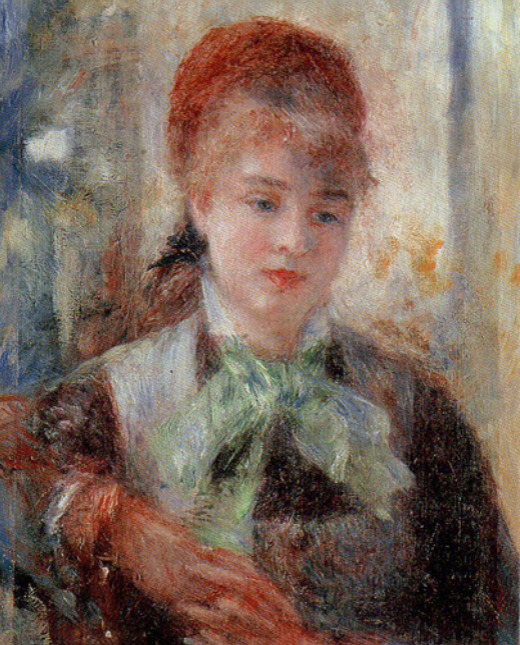
上記関連イベントは参加費無料(但し、本展覧会の入場券が必要です)

ウェスティン都ホテル京都(東山区三条ヶあけ)において、会期中、展覧会にちなんだ特別ランチメニューをご用意。詳しくは、<http://www.westinmiyako-kyoto.com/>

京都市美術館 〒606-8344 京都市左京区 岡崎円勝寺町124(岡崎公園内)

■JR・近鉄京都駅前から市バス5号系岩倉方面行/100号洛バス(急行) 東山・平安神宮・銀閣寺方面行「京都美術館美術館前」下車 ■阪急烏丸駅・河原町駅、京阪三条駅から市バス5号系岩倉方面行「京都美術館美術館前」下車 ■地下鉄東西線「東山駅」下車徒歩10分 ■京都市美術館には駐車場がありません。岡崎公園駐車場(有料)をご利用ください。





芸術都市パリの 100年展

ルノワール、セザンヌ、ユトリロの生きた街 1830-1930年
Paris et les Parisiens (1830-1930) dans les chefs-d'œuvre des musées de France
日仏交流150周年記念／京都市・パリ市姉妹都市盟約締結50周年記念

2008.9.13(土)-11.3(月祝)
京都市美術館

開館時間：午前9時—午後5時 ※但し毎週金曜は午後7時まで開館（入館は閉館の30分前まで）※月曜日休館 ※9月15日、10月13日、11月3日は開館
主催：京都市、パリ市、毎日放送、TBS、毎日新聞社、京都新聞社
後援：外務省、フランス大使館、京都仏教会、(財)京都国際文化交流財団、
京都市教育委員会、NHK京都放送局、KBS京都、エフエム京都
協賛：大日本印刷 協力：エールフランス航空、ウェスティン都ホテル京都
お問い合わせ：京都市美術館 TEL:075-771-4107

<http://www.mbs.jp/event/200804paris/>

ピエール＝オーギュスト・ルノワール《ニニ・ロベスの肖像》1876年 マルロー美術館、ル・アーヴル
© Collection SENN, Le Havre, musée Malraux / © Jean-Louis Coquerel

Mairie de Paris



芸術都市 パリの100年展

ルノワール、セザンヌ、ユトリコの生きた街1830-1930年

2008年9月13日(土) - 11月3日(月・祝) 京都市美術館

[出品リスト]

* 作品保護のため、会場内の温度・湿度・照度は国際基準に従って調整されています。

* 番号はカタログ番号です。ただし、展示は都合により番号順ではありません。

[巡回先] 2008年4月25日-7月6日 東京都美術館
2008年7月12日-9月7日 ひろしま美術館

No.	作家名	作品名	制作年	技法	所蔵
1. パリ、古きものと新しきもの — 理想の都市づくり					
1	ジャン=バティスト=カミユー・コロ	ジェーヴル河岸から眺めたシャンジュ橋	1830年頃	油彩、カンヴァス	カルナヴァレ美術館
2	アンリ=ジョゼフ・アルピニー	セーヌ河とサマリテヌ浴場の眺め	1860年頃	水彩、紙	カルナヴァレ美術館
3	スタニスラス・レピュヌ	ロワイヤル橋から見たポン・デ・ザール	1884年頃	油彩、カンヴァス	カルナヴァレ美術館
4	スタニスラス・レピュヌ	オステルリッツ橋からのシテ島とサン=ルイ島の眺め	制作年不詳	油彩、カンヴァス	カルナヴァレ美術館
5	ジャン・テクシエ	カルーゼル橋の再建	1936年	油彩、カンヴァス	カルナヴァレ美術館
7	ポール・シニャック	ポン・デ・ザール	1928年	油彩、カンヴァス	カルナヴァレ美術館
8	ジョルジュ・ダンテュ	トロカデロ公園、サイ、雪の印象	1933年	油彩、カンヴァス	カルナヴァレ美術館
9	シャルル・ラコスト	ロワイヤル橋	1900年	油彩、カルトン	個人蔵(モーリス・ドニ美術館「ル・ブリウレ」寄託作品)
10	オーギュスト・ルルー	秋のリュクサンブール公園にて	制作年不詳	油彩、カンヴァス	カルナヴァレ美術館
11	アルベール・マルケ	雪のノートル=ダム大聖堂	1905年頃	油彩、カンヴァス	カルナヴァレ美術館
12	リュシアン・リエーヴル	ピガール広場	1927年	油彩、カンヴァス	カルナヴァレ美術館
13	モーリス・ユトリコ	コタン小路	1910-11年頃	油彩、カルトン	ボンビドゥー・センター
14	モーリス・ユトリコ	ベルリオーズの家	1914年	油彩、カンヴァス	パリ市立近代美術館
15	ピエール・プティ	土木作業、レール上の土運搬車	1889年	アルビュメン・プリント	オルセー美術館
16	作者不詳	エッフェル塔の基礎工事	1889年以前	アルビュメン・プリント	オルセー美術館
17	ルイ=エミール・デュランデル	エッフェル塔の基礎工事、鉄の塔脚	1887年	アルビュメン・プリント	オルセー美術館
18	作者不詳	建築中のエッフェル塔の4本の塔脚、背景にトロカデロ宮	1887-88年	アルビュメン・プリント	オルセー美術館
19	ルイ=エミール・デュランデル	エッフェル塔の塔脚	1887年12月7日	アルビュメン・プリント	オルセー美術館
20	アンリ・リヴィエール	塔のアーチの足場の3人の作業員	1889年	ゼラチン・シルヴァー・プリント	オルセー美術館
21	アンリ・リヴィエール	塔の足場でポーズする4人の作業員	1889年	ゼラチン・シルヴァー・プリント	オルセー美術館
22	ルイ=エミール・デュランデル	第1プラットフォーム	1888年6月16日	アルビュメン・プリント	オルセー美術館
23	ルイ=エミール・デュランデル	第1プラットフォームの料理人たち、1888年7月4日	1888年	アルビュメン・プリント	オルセー美術館
24	ヌルダン兄弟	エッフェル塔の頂上のエッフェル氏とサル夫妻、ミロン氏	1889年	アルビュメン・プリント	オルセー美術館
25	ヌルダン兄弟	エッフェル塔の脚柱	1889年	アルビュメン・プリント	オルセー美術館
26	ガブリエル・ロッペ	エッフェル塔の落雷	1889年頃	アリストタイプ	オルセー美術館
27	ガブリエル・ロッペ	エッフェル塔とパリの市街	1900年	アリストタイプ	オルセー美術館
28	作者不詳	エッフェル塔と自由の女神	1937年以降	アルビュメン・プリント	オルセー美術館
29	作者不詳	シャン・ド・マルス公園とエッフェル塔	製作年不詳	アルビュメン・プリント	オルセー美術館
30	作者不詳	オルセー駅の計画案	1896年頃	自筆画面の石版転写	オルセー美術館
31	ガブリエル・ロッペ	オルセー駅、夜	1900年頃	アリストタイプ	オルセー美術館
32	ルイ=エミール・デュランデル	大階段の横回廊の浮彫装飾	1875年	アルビュメン・プリント	オルセー美術館

No.	作家名	作品名	制作年	技法	所蔵
33	ルイ=エミール・デュランデル	カルポー作の群像、ダンス	1875年	アルビュメン・プリント	オルセー美術館
34	ルイ=エミール・デュランデル	ジュール・ルヌヴによるパリ・オペラ座の天井画	1876年	アルビュメン・プリント	オルセー美術館

2. パリの市民生活の哀歓

35	ウジェーヌ・イザベイ	イザベイ夫人と娘	制作年不詳	油彩、カンヴァス	カルナヴァレ美術館
36	ウジェーヌ・シセリ	モンマルトルのムーランド・ラ・ギャレット	1856年	油彩、板	カルナヴァレ美術館
37	アベル・トリュシェ	ブローニュの森、マドリッド宮跡の別荘風レストラン	1895年頃	油彩、カンヴァス	カルナヴァレ美術館
38	マルセラン・デブータン	乳母車	1880年頃	油彩、カンヴァス	ファーブル美術館
39	ピエール=オーギュスト・ルノワール	ニニ・ロペスの肖像	1876年	油彩、カンヴァス	マルロー美術館
40	ジャン=フランソワ・ラファエリ	パリの市庁舎	1890年	油彩、カンヴァス	ファーブル美術館
42	エミール・ベルナル	セヌヌ河のクリシー河岸	1887年	油彩、カンヴァス	モリス・ドニ美術館「ル・ブリウレ」 (オルセー美術館寄託作品)
43	モリス・ドニ	ジャック・ポルトレットの肖像	1889年	油彩、カンヴァス	モリス・ドニ美術館「ル・ブリウレ」
44	ラウル・デュフィ	家と庭	1915年	油彩、カンヴァス	パリ市立近代美術館
45	レオナルド・フジタ(藤田嗣治)	無題	1920年頃	油彩、カンヴァス	パリ市立近代美術館
46	マルセル・グロメール	通り	1923年	油彩、カンヴァス	パリ市立近代美術館
59	ポール・ジェニオー	機械清掃用の古布の選り分け	1900年頃	アリストタイプ	オルセー美術館
60	ポール・ジェニオー	パリ、中央市場(レ・アール)のエスカルゴと魚売り	1900年頃	アリストタイプ	オルセー美術館
61	ポール・ジェニオー	パリ、中央市場(レ・アール)の魚売り	1900年頃	アリストタイプ	オルセー美術館
62	ポール・ジェニオー	四旬節中日(ミ・カレム)の服装をした子ども	1900年頃	アリストタイプ	オルセー美術館
63	ポール・ジェニオー	紙テープの投げられたバルコニーの前の群集	1900年頃	アリストタイプ	オルセー美術館
64	ポール・ジェニオー	紙吹雪合戦に参加した家族	1900年頃	アリストタイプ	オルセー美術館
65	ポール・ジェニオー	中央市場(レ・アール)の周辺、オブラン通り	1900年頃	アリストタイプ	オルセー美術館
66	ポール・ジェニオー	パリ、オペラ座広場にて	1900年頃	アリストタイプ	オルセー美術館
67	ポール・ジェニオー	商品を見せる紙吹雪売り	1900年頃	アリストタイプ	オルセー美術館
68	フェルナン・アルナル	犬の競売	1905年5月23日	カーボン・プリント	オルセー美術館
69	フェルナン・アルナル	セヌヌ河岸	1905年	カーボン・プリント	オルセー美術館
70	フェルナン・アルナル	競馬場	1905年	カーボン・プリント	オルセー美術館
71	フェルナン・アルナル	道路舗装車	1905年7月7日	カーボン・プリント	オルセー美術館

3. パリジャンとパリジェンヌ— 男と女のドラマ I

74-5	ルイ・ブーランジェ	「ノートル=ダム・ド・パリ」から 罪を認めて赦しを乞う	1831年	水彩、紙	ヴィクトル・ユゴー記念館
74-6	ルイ・ブーランジェ	「ノートル=ダム・ド・パリ」から 老女とエスメラルダとクロード・フロロ	1831年	水彩、紙	ヴィクトル・ユゴー記念館
74-7	ルイ・ブーランジェ	「ノートル=ダム・ド・パリ」から 老女がエスメラルダを守る	1831年	水彩、紙	ヴィクトル・ユゴー記念館
75	フランソワ=ニコラ・シフラル	「ノートル=ダム・ド・パリ」から 大聖堂を取り囲むならず者たち	1877年	サンギーヌ、グワッシュ、紙	ヴィクトル・ユゴー記念館
76	リュック=オリヴィエ・メルソン	「ノートル=ダム・ド・パリ」から 一滴の水のための一滴の涙	1903年	油彩、カンヴァス	ヴィクトル・ユゴー記念館
77	ジョルジュ・ピロテル	詩人の幻影	製作年不詳	木炭、紙	ヴィクトル・ユゴー記念館
78	マドモワゼル・エリザ= ヴィクトリーヌ・アンリ	「ノートル=ダム・ド・パリ」から 死刑執行人の手からエスメラルダを救うカジモド	1832年	油彩、カンヴァス	ヴィクトル・ユゴー記念館
79	アンリ・ファンタン=ラトゥール	サテュロス ユゴー詩集「諸世紀の伝説」から	1902-03年	油彩、カンヴァス	ヴィクトル・ユゴー記念館
80	エメ・モロー	ヴィクトル・ユゴーの肖像	製作年不詳	油彩、カンヴァス	ヴィクトル・ユゴー記念館
81	ガブリエル=ギヨーム・ルポール	アトリエのジャン=ピエール・ダンタン	製作年不詳	油彩、カンヴァス	カルナヴァレ美術館
82	アルフレッド・ド・ドゥルー	モンゴメリー伯爵の肖像	製作年不詳	油彩、カンヴァス	ルーヴル美術館
83	トマ・クチュール	ジュール・ミシュレの肖像	製作年不詳	油彩、カンヴァス	カルナヴァレ美術館

No.	作家名	作品名	制作年	技法	所蔵
84	ウジェーヌ・カリエール	アナトール・フランスの肖像	製作年不詳	油彩、カンヴァス	カルナヴァレ美術館
85	ウジェーヌ・アモリ＝デュヴァル	アリス・オジの肖像	1852年	油彩、カンヴァス	カルナヴァレ美術館
86	フェルディナン・エルビュト	犬を連れた女	1880年頃	油彩、カンヴァス	カルナヴァレ美術館
87	テオ・ヴァン・リッセルベルグ	アリス・セットの肖像	1888年	油彩、カンヴァス	モーリス・ドニ美術館 「ル・ブリウレ」
88	カロリユス＝デュラン	ル・ヴァヴァスール男爵夫人の肖像	1875年	油彩、カンヴァス	カルナヴァレ美術館
89	エルネスト・デュエズ	栄華	1874年頃	油彩、カンヴァス	カルナヴァレ美術館
90	ピエール＝オーギュスト・ルノワール	ボニエール夫人の肖像	1889年	油彩、カンヴァス	ブティナレ美術館
91	テオ・ヴァン・リッセルベルグ	オーギュスト・ペレの肖像	1914年	油彩、カンヴァス	モーリス・ドニ美術館 「ル・ブリウレ」
92	テオ・ヴァン・リッセルベルグ	オーギュスト・ペレ夫人の肖像	1911年	油彩、カルトン	モーリス・ドニ美術館 「ル・ブリウレ」
93	テオドル・シャセリオ	東方三博士礼拝	1856年	油彩、板	ブティナレ美術館
94	ギュスターヴ・モロー	レダ	製作年不詳	油彩、カンヴァス	ギュスターヴ・モロー美術館
95	ギュスターヴ・モロー	レダ	1865年頃	油彩、カンヴァス	ギュスターヴ・モロー美術館
96	ギュスターヴ・モロー	妖精とグリフォン	製作年不詳	油彩、カンヴァス	ギュスターヴ・モロー美術館
98	ギュスターヴ・モロー	声	製作年不詳	水彩、紙	ギュスターヴ・モロー美術館
99	ギュスターヴ・モロー	デリラ	1890年頃	油彩、カンヴァス	ギュスターヴ・モロー美術館
100	ポール・セザンヌ	聖アントワヌの誘惑	1877年頃	油彩、カンヴァス	オルセー美術館
101	シュザンヌ・ヴァラドン	自画像	1883年	鉛筆、木炭、パステル、紙	ボンビドー・センター
102	シュザンヌ・ヴァラドン	エリック・サティの肖像	1892-93年	油彩、カンヴァス	ボンビドー・センター
103	シュザンヌ・ヴァラドン	もの思いのユトリロ	1911年	木炭、透写紙	ボンビドー・センター
104	シュザンヌ・ヴァラドン	ユッテルの家族	1921年	油彩、カンヴァス	ボンビドー・センター
105	シュザンヌ・ヴァラドン	縞の毛布の裸婦	1922年	油彩、カンヴァス	パリ市立近代美術館
106	キース・ヴァン・ドンゲン	ポーレット・ボックスの肖像	1928年	油彩、カンヴァス	ボンビドー・センター
107	ナダール	ベンチに横たわった自画像	1854-60年	ゼラチン・シルヴァー・プリント	オルセー美術館
108	ナダール	ジョルジュ・サンドの肖像	1854年	ウッドベリータイプ	オルセー美術館
109	ナダール	アレクサンドル・デュマの肖像	1854-60年頃	アルビュメン・プリント	オルセー美術館
110	ナダール	ボードレールの肖像	1854-60年	アルビュメン・プリント	オルセー美術館
111	ナダール	シャンブルーリの肖像	1877年頃	ウッドベリータイプ	オルセー美術館
112	ナダール	マルセイユのスタジオにて、リュミエールら3人との自画像	1897年	アルビュメン・プリント	オルセー美術館
113	エドガー・ドガ	書斎での自画像(あごに手を当てた)	1895年	ゼラチン・シルヴァー・プリント	オルセー美術館
114	エミール・ゾラ	ゾラの幼少期の写真のある書斎	1900年	ゼラチン・シルヴァー・プリント	オルセー美術館
115	エミール・ゾラ	幼少期のゾラと父の写真のある書斎	1900年	ゼラチン・シルヴァー・プリント	オルセー美術館
116	エミール・ゾラ	1902年のエミール・ゾラ	1902年	ゼラチン・シルヴァー・プリント	オルセー美術館

4. パリジャンとパリジェンヌ― 男と女のドラマⅡ

117	オーギュスト・ロダン	ボードレールの肖像	1892年頃	ブロンズ	ロダン美術館
118	オーギュスト・ロダン	修道服を着たバルザック像	1893年頃	ブロンズ	ロダン美術館
119	オーギュスト・ロダン	着衣のヴィクトル・ユゴー、記念像習作	1894年頃	ブロンズ	ロダン美術館
120	オーギュスト・ロダン	カミーユ・クローデルの肖像(髪の毛の短い)	製作年不詳	ブロンズ	ロダン美術館
121	エミール＝アントワヌ・ブールデル	アポロンの首	1900-25年	ブロンズ	ブールデル美術館
122	エミール＝アントワヌ・ブールデル	ジャンヌ・アヴリルの顔	1900年	ブロンズ	ブールデル美術館
123	エミール＝アントワヌ・ブールデル	ヴェッス＝シピール夫人の肖像	1904年	ブロンズ	ブールデル美術館
124	エミール＝アントワヌ・ブールデル	3人の女の群像または三美神	1903年	ブロンズ	ブールデル美術館
125	エミール＝アントワヌ・ブールデル	パリジェンヌ、オーギュスタ	1907年	ブロンズ	ブールデル美術館
126	エミール＝アントワヌ・ブールデル	アングル胸像	1908年	ブロンズ	ブールデル美術館
127	エミール＝アントワヌ・ブールデル	アダム・ミキエヴィッチの記念碑のための雛形	1909-10年	ブロンズ	ブールデル美術館

No.	作家名	作品名	制作年	技法	所蔵
128	アリスティード・マイヨール	洗濯女	1896年	ブロンズ	マイヨール美術館
129	アリスティード・マイヨール	レダ	1900年	ブロンズ	マイヨール美術館
130	アリスティード・マイヨール	ポモナ(腕を下げた)	1937年	ブロンズ	マイヨール美術館
131	アリスティード・マイヨール	アルモニー	1940-44年	ブロンズ	マイヨール美術館

5. パリから見た田園へのあこがれ

132	ウジェーヌ・ドラクロワ	人類を慰め、豊かさに導く平和(パリ市庁舎の天井画習作)	1849-54年	油彩、カンヴァス	ブティ・パレ美術館
133	ピエール・ピュヴィス・ド・シャヴァンヌ	夏	1891年	油彩、カンヴァス	ブティ・パレ美術館
134	モーリス・ドニ	墓地の聖女	1894年	油彩、カンヴァス	モーリス・ドニ美術館 「ル・ブリウレ」
135	モーリス・ドニ	小川の女(ステンドグラス下絵)(1)	1894年	グワッシュ、紙	モーリス・ドニ美術館 「ル・ブリウレ」
136-1	モーリス・ドニ	パリ、シャンゼリゼ劇場丸天井画下絵「ソナタ」	1912年	木炭、グアッシュ、紙、透写紙	モーリス・ドニ美術館 「ル・ブリウレ」
136-2	モーリス・ドニ	パリ、シャンゼリゼ劇場丸天井画下絵「オルガン(1)」	1912年	油彩、木炭、紙	モーリス・ドニ美術館 「ル・ブリウレ」
136-3	モーリス・ドニ	パリ、シャンゼリゼ劇場丸天井画下絵「オルガン(2)」	1912年	グアッシュ、木炭、透写紙	モーリス・ドニ美術館 「ル・ブリウレ」
136-4	モーリス・ドニ	パリ、シャンゼリゼ劇場丸天井画下絵「オーケストラ(1)」	1912年	油彩、木炭、紙	モーリス・ドニ美術館 「ル・ブリウレ」
136-5	モーリス・ドニ	パリ、シャンゼリゼ劇場丸天井画下絵「オーケストラ(2)」	1912年	グアッシュ、透写紙	モーリス・ドニ美術館 「ル・ブリウレ」
136-6	モーリス・ドニ	パリ、シャンゼリゼ劇場丸天井画下絵「歌劇(全体図)」	1912年	グアッシュ、木炭、透写紙	モーリス・ドニ美術館 「ル・ブリウレ」
136-7	モーリス・ドニ	パリ、シャンゼリゼ劇場丸天井画下絵 「歌劇(楽劇「パルジファルと聖杯」中央部習作)」	1912年	木炭、チョーク、紙 カンヴァスで裏打ち	モーリス・ドニ美術館 「ル・ブリウレ」
136-8	モーリス・ドニ	パリ、シャンゼリゼ劇場丸天井画下絵 「歌劇(近代)右部分習作)」	1912年	木炭、チョーク、紙 カンヴァスで裏打ち	モーリス・ドニ美術館 「ル・ブリウレ」
136-9	モーリス・ドニ	パリ、シャンゼリゼ劇場丸天井画下絵 「交響曲(全体図)」	1912年	グアッシュ、木炭、透写紙	モーリス・ドニ美術館 「ル・ブリウレ」
136-10	モーリス・ドニ	パリ、シャンゼリゼ劇場丸天井画下絵 「交響曲(ベートーヴェン)習作)」	1912年	木炭、チョーク、紙 カンヴァスで裏打ち	モーリス・ドニ美術館 「ル・ブリウレ」
137-1	モーリス・ドニ	パリ、ブティ・パレ美術館天井画下絵 「フランス美術の歴史(全体図)」	1924-25年	油彩、カンヴァス	モーリス・ドニ美術館 「ル・ブリウレ」
138	モーリス・ドニ	寝室装飾「生誕」	1897-99年	デトランプ、カンヴァス	モーリス・ドニ美術館 「ル・ブリウレ」
139	モーリス・ドニ	寝室装飾「幼年期」	1897-99年	デトランプ、カンヴァス	モーリス・ドニ美術館 「ル・ブリウレ」
140	テオドール・ルソー	森のはずれ	1836年頃	油彩、カンヴァス	ファーブル美術館
141	ジャン・バティスト・アルマン・ギヨマン	パリ近郊の眺め	1873年	油彩、カンヴァス	ファーブル美術館
142	エヴァリスト・カルパンティエ	保養地にて、パリ近郊で散歩する家族	1900年頃	油彩、カンヴァス	ファーブル美術館
143	アンリ・ルソー	粉ひき小屋	1896年	油彩、カンヴァス	マイヨール美術館
144	アンドレ・ポーシャン	花束	1927年	油彩、カンヴァス	マイヨール美術館
145	アンドレ・ポーシャン	風景の中のダリアの花	1930年	油彩、カンヴァス	マイヨール美術館
146	アルベール・マルケ	ボワシーのセーヌ河	1908年	油彩、カンヴァス	パリ市立近代美術館

*以下の作品は都合により京都展には出品されておりません【No.6、41、47、48、49、50-1~3、51-1~2、52-1~5、53-1~5、54-1~5、55、56、57、58、72、73、74-1~4、97、137-2~3、147、148】

全作品掲載、会場限定 展覧会図録 2,200円(税込)で好評発売中