

2008

# イタリア・ボローニャ国際絵本原画展

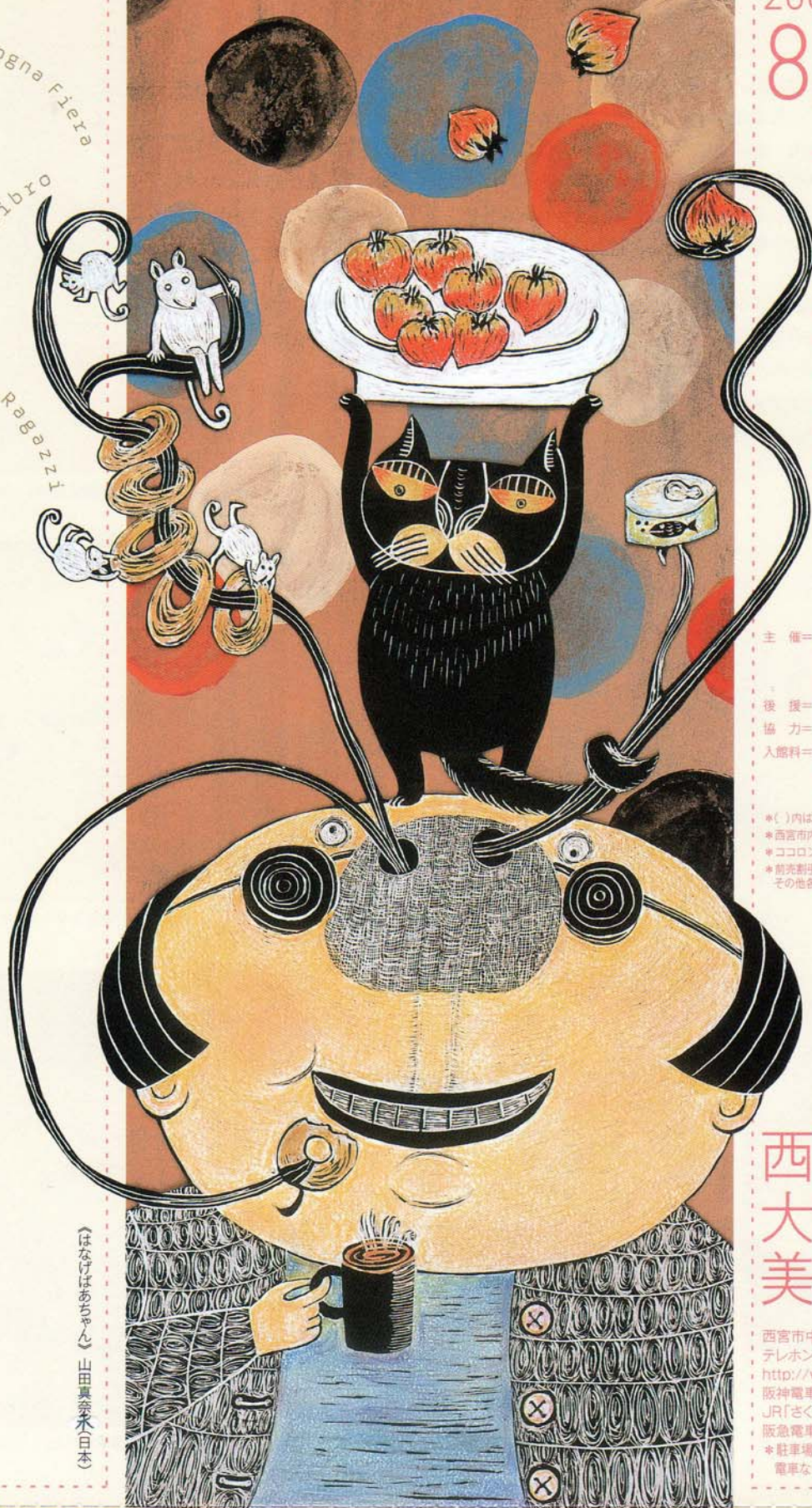
Bologna Fiera

del Libro

per Ragazzi

特別展示II アイナール・トゥルコウスキイ

《はなげはあちゃん》 山田真奈木(日本)



2008

8.23

sat

9.28

sun

開館時間＝  
10:00～17:00  
(入館は16:30まで)  
毎週金曜日は19:00まで開館  
(入館は18:30まで)  
休館日＝水曜日

主催＝西宮市大谷記念美術館  
毎日新聞社  
(社)日本国際児童図書評議会  
後援＝西宮市、西宮市教育委員会  
協力＝ボローニャ児童図書展  
入館料＝一般 800円(600円)  
高大生 600円(400円)  
小中生 400円(200円)

※( )内は前売/20名以上の団体料金(いずれも税込価格)  
※西宮市内在住65才以上の方は一般料金の半額(要証明書)  
※ココロカードのびのびパスポート表示の小中生は無料  
※前売割引券はローソンチケット(Lコード 58976)  
その他各所にて発売

## 西宮市大谷記念美術館

西宮市中浜町4-38 TEL.0798-33-0164  
テレホンガイド0798-22-3456(900)  
<http://www9.ocn.ne.jp/~otanimus/>  
阪神電車「香櫨園」駅南西徒歩6分  
JR「さくら夙川」駅南西徒歩15分  
阪急電車「夙川」駅南西徒歩18分  
※駐車場はスペースに限りがあります。できるだけ  
電車など他の交通機関をご利用ください。

2008 イタリア・ボローニャ  
国際絵本原画展  
2008 8.23 sat → 9.28 sun  
開館時間＝10:00～17:00(入館は16:30まで)  
毎週金曜日は19:00まで開館(入館は18:30まで) 休館日＝水曜日  
西宮市大谷記念美術館

割引券



一般800円を700円に割引  
本券1枚につき1人1回限り有効です

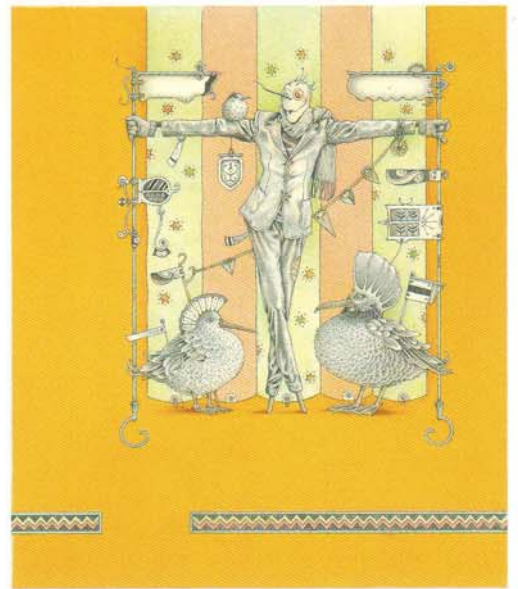
# イタリア・ボローニャ国際絵本原画展

1978年以来、当館で毎年開催している恒例の展覧会です。

この展覧会は、イタリア北部の古都ボローニャ市で毎年開催されている、世界で唯一の子どもの本専門の国際見本市、ボローニャ児童図書館に併設された絵本原画のコンクール展入選作品で構成されています。5点1組にしたイラストを応募すれば誰でも審査を受けられる公募展で、すでに絵本として発表された作品も、未発表のものも全て平等に扱われます。今日の世界の絵本の動向を知ることが出来る展覧会として、ますます注目を集めています。

本年は54ヶ国2598名が応募、その中から日本人20名を含む23ヶ国99名の作家が入選しました。伝統的な技法から最新のCGを使ったものまで、様々に表現された原画を通じて、豊かな物語の世界を味わうことが出来ることでしょう。

特別展示では2007年スロヴァキアで開催された「プラティスラヴァ世界絵本原画展」でグランプリを受賞したドイツのイラストレーター、アイナール・トゥルコウスキの原画19点を紹介いたします。



《クレエエンシュレック男爵の冒険》(表紙)  
アイナール・トゥルコウスキ(ドイツ)



《水玉のシマウマ》フラヴィアン・レイ(フランス)



《かいぶつ!》(モルテン・ラムスランド作)  
ヴィターリ・コンスタンティノフ(ドイツ)



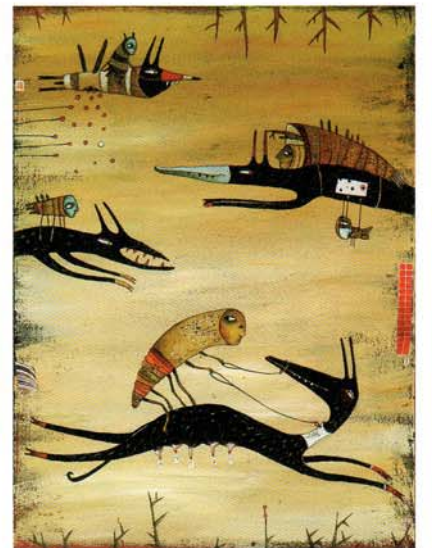
《おたんじょう日》イザベル・シャトゥール(フランス)



《ちいさなおじさん》平野 はるひ(日本)



《なんでもかんでもさん》ベンテ・オレセン・ニューストロム(スウェーデン)



《ノミのゆめ》ナタリー・ブダロフ(イスラエル)



交通 阪神電車「香櫨園」駅南西徒歩6分  
JR「さくら夙川」駅南西徒歩15分  
阪急電車「夙川」駅南西徒歩18分

駐車場はスペースに限りがあります。  
できるだけ電車など他の交通機関をご利用ください。

## 西宮市大谷記念美術館

西宮市中浜町4-38 TEL.0798-33-0164  
テレホンガイド 0798-22-3456(900)  
URL <http://www9.ocn.ne.jp/~otanimus/>

— 一時保育 —  
小さいお子さまをお連れの方にも、ゆっくりと展覧会をご鑑賞いただけるように一時保育を行います。

実施日 = 9/1(月)、9/5(金)、9/8(月)、9/12(金)、9/19(金)

時間 = 午前の部 10:30~12:00  
午後の部 13:30~15:00

定員 = 各回15名

対象年齢 = 6ヶ月~3歳

申込方法 = 事前に電話で受付 TEL. 0798-33-0164

料金 = 無料

2008  
イタリア・ボローニャ  
国際絵本原画展

2008

8.23 sat → 9.28 sun

開館時間= 10:00~17:00

(入館は16:30まで)

毎週金曜日は19:00まで開館

(入館は18:30まで)

休館日= 水曜日

主催= 西宮市大谷記念美術館

毎日新聞社

(社)日本国際児童図書評議会

後援= 西宮市、西宮市教育委員会

協力= ボローニャ児童図書展

特別展示= アイナール・トゥルコウスキイ

西宮市  
大谷記念  
美術館



《赤ずきんちゃん》ヴァレンティーナ・ラヴァーニ(イタリア)