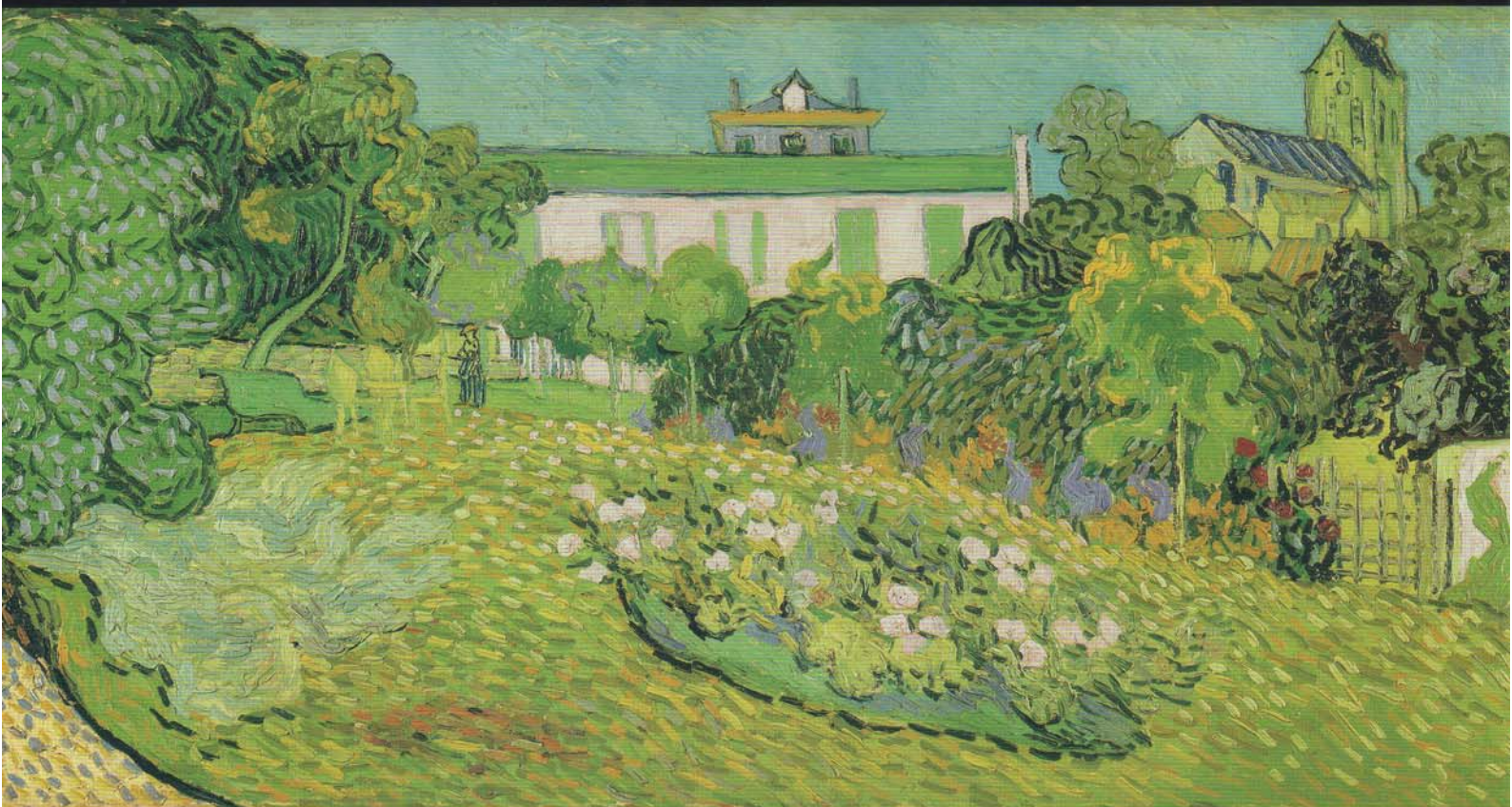


ゴッホ晩年の名作「ドービニーの庭」公開!



フィンセント・ファン・ゴッホ「ドービニーの庭」1890年 油彩カンヴァス

ひろしま美術館所蔵

フランス近代絵画名作展



レオナルド・フジタ「三王礼拝」「十字架降下」「受胎告知」1927年 油彩カンヴァス ©Kimiyo Foujita & SPDA,Tokyo,2007

2008年2月22日(金) - 3月30日(日) [会期中無休]

開館時間=午前10時-午後8時(最終日:午後5時閉館)*但し、3月4日(火)のみ午前11時開館 入館締切=閉館30分前
入館料[税込]=一般900円(700円)/高・大学生700円(500円)/小・中学生500円(300円)

※()内はご優待料金。対象:アイカード、JR西日本グループ会社カード(一部除く)をお持ちの方、前売および10名さま以上の団体。

主催=毎日放送、京都新聞社 協力=財団法人ひろしま美術館

2008年1月21日(月)より割引入場券発売開始。お求めは、JR西日本(京阪神地区)の主な駅のみどりの窓口、ローソンチケット(0570-00-0777)、ローソン各店舗(Lコード54330)、セブンイレブン、am/pm、イープラス、京都新聞文化センターほか各プレイガイドへどうぞ。

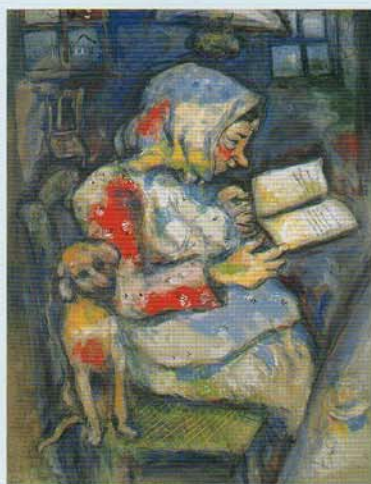
ひろしま美術館所蔵

フランス近代絵画名作展

財団法人ひろしま美術館は、1978年(昭和53年)11月3日、この年創業100周年を迎えた広島銀行が、地域と共に歩んだ歴史の記念事業として設立した美術館です。1945年(昭和20年)8月6日、原爆によって幾多の尊い命が失われ、一瞬にして廃墟化した広島は、平和の願いと文化振興を目指して復興の道を歩んできました。そんな中、ひろしま美術館は「愛とやすらぎのために」をテーマに誕生しました。所蔵作品は、フランス印象派を中心に、ロマン派からエコール・ド・パリまでの絵画や彫刻などのヨーロッパ近代美術と明治以降の日本の油彩画です。特にフランス近代美術150年を通覧できる貴重なコレクションは、世界各国からも注目されています。本展では、その日本屈指のコレクションの中から西洋画家37作家の作品66点(内、彫刻5点)を展覧いたします。ぜひ巨匠たちの名作をご高覧ください。



カミーユ・コロー「花の輪を持つ野の女」制作年不詳 油彩、カンヴァス



マルク・シャガール「私のおばあちゃん」1928年 グラッシュ紙
© ADAGP, Paris & SPDA, Tokyo, 2007



オーギュスト・ルノワール「パリスの審判」1913-14年 油彩、カンヴァス



エドゥアール・マネ「バラ色のくつ(ベルト・モリゾー)」
1872年 油彩、カンヴァス



パブロ・ピカソ「酒場の二人の女」1902年 油彩、カンヴァス
© 2007-Succession Pablo Picasso-SPDA(JAPAN)



ポール・ゴーギャン「真珠のついた偶像」
1892-93年 ブロンズ



クロード・モネ「セーヌ河の朝(ジヴェルニーのセーヌ河支流)」1897年 油彩、カンヴァス

出展作家(予定)

ロマン派から印象派/ドラクロワ、コロー、クールベ、マネ、ドガ、ブーダン、モネ、シスレー、
ピサロ、ルノワール、ロダン

新印象派主義と後期印象派/セザンヌ、ゴッホ、ゴーギャン、シニャック、ムンク、ルソー、
ル・シダネル、ボナール、ヴイヤール

フォーヴィスムとピカソ/マティス、ドラン、ヴラマンク、ルオー、デュフィ、ピカソ、ブラック、レジェ
エコール・ド・パリ/スーティン、ローランサン、コトリロ、モディリアーニ、キスリング、パスキン、
ポーシャン、フジタ、シャガール



美術館「えき」

KYOTO

●お問い合わせ
ジェイアール京都伊勢丹
電話075(352)1111(大代表)

ゴッホ晩年の名作「ドービニーの庭」公開!



フィンセント・ファン・ゴッホ「ドービニーの庭」1890年 油彩カンヴァス

ひろしま美術館所蔵

フランス近代絵画名作展

2008年2月22日(金) - 3月30日(日)

[会期中無休]

開館時間=午前10時-午後8時

(最終日:午後5時閉館) *但し、3月4日(火)のみ午前11時開館

入館締切=閉館30分前

主催=毎日放送、京都新聞社

協力=財団法人ひろしま美術館

JR
JR東日本

10th
Anniversary

美術館「えき」KYOTO

JR京都駅下車すぐ・ジェイアール京都伊勢丹7階隣接

JR
SETAN
ジェイアール京都伊勢丹7階隣接
TEL 075(352)1111 A.F.R.